

LINHA DO TEMPO

Até 15/5

Prazo final para o governo enviar para a ALMG o projeto da Lei de Diretrizes Orçamentárias (LDO), que contém orientações para a elaboração do orçamento.

Até 18/7

Prazo final para votação da LDO pela ALMG.

Até 30/9

Prazo para o governo enviar os projetos de lei da Lei Orçamentária Anual (LOA) e do PPAG (original e suas revisões) para a ALMG.

Até a primeira semana de novembro

Discussão participativa do PPAG.

Até a última semana de novembro

Apreciação das Propostas de Ação Legislativa – PLEs –, que aglutinam as sugestões populares pela Comissão de Participação Popular.

Até 20/12

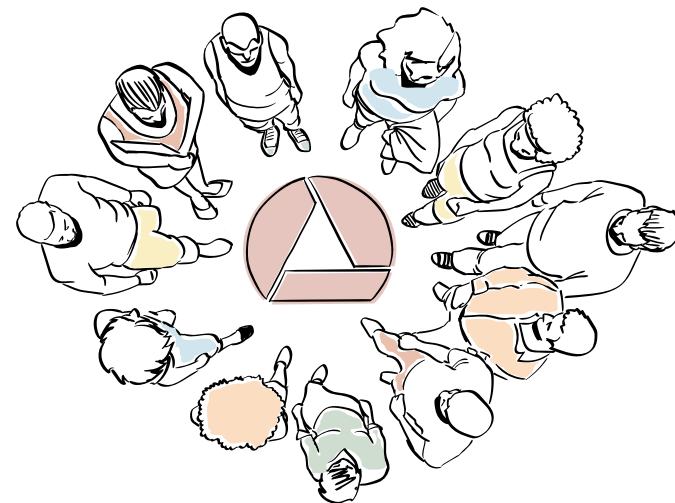
Votação do projeto de lei do PPAG e da LOA pela ALMG.

Durante o ano seguinte

Acompanhamento da execução das PLEs pelos Boletins de Monitoramento ou pelo Portal da Assembleia.

PPAG₂₀₂₀

DISCUSSÃO PARTICIPATIVA 2023



**Acompanhe os resultados
da sua participação
no PPAG**

Por que a ALMG convida a sociedade para participar da discussão do PPAG?

O Plano Plurianual de Ação Governamental (PPAG) é o planejamento da atuação do Estado para um período de quatro anos. Ele é revisto anualmente para adequá-lo ao orçamento do ano seguinte. Os projetos de lei de elaboração e de revisão do PPAG são enviados obrigatoriamente pelo Poder Executivo à Assembleia Legislativa de Minas Gerais (ALMG) para análise dos deputados e das deputadas.

Por conter informações que deixam claro em quê, como, onde, quando e com qual objetivo o Estado pretende gastar os recursos públicos, o PPAG torna-se uma peça fundamental para que a população discuta e participe das decisões sobre o planejamento do Estado.

Além do PPAG, outras três leis de planejamento e orçamento organizam a programação das atividades do Estado: o Plano Mineiro de Desenvolvimento Integrado (PMDI), a Lei de Diretrizes Orçamentárias (LDO) e a Lei Orçamentária Anual (LOA).

Para saber mais sobre o ciclo orçamentário e seus instrumentos, inscreva-se no curso de capacitação a distância Planejamento e Orçamento Público, oferecido pela ALMG. Inscrições gratuitas no *site* ead.almg.gov.br.

O que é feito com as sugestões apresentadas pela população?

Após o evento de discussão participativa do PPAG, todas as sugestões apresentadas são analisadas e discutidas na Assembleia. Elas podem virar emendas ao PPAG e/ou à LOA ou requerimentos a serem enviados pela Assembleia com solicitação de informações ou providências ao poder público ou a entidades privadas.

As sugestões passam pelo seguinte processo:

1. Comissão de Participação Popular: análise e aglutinação das sugestões populares em Propostas de Ação Legislativa (PLEs), que podem concluir pela proposição de emendas ao PPAG e/ou à LOA e/ou pelo envio de requerimentos (que também são apreciados pelas comissões temáticas) ao poder público ou a entidades privadas.
2. Comissão de Fiscalização Financeira e Orçamentária: caso as sugestões resultem em emendas ao PPAG ou à LOA, essa comissão fica responsável por analisá-las e votá-las, antes da apreciação pelo Plenário da ALMG.
3. Plenário: votação, em turno único, do projeto de lei do PPAG e da LOA.

Como acompanhar a implementação das sugestões?

A Assembleia acompanha os desdobramentos das sugestões apresentadas por meio do monitoramento de cada PLE e, para isso, criou os **Boletins de Monitoramento**, publicados no Portal da Assembleia, que contêm:

- a relação dos participantes dos grupos de trabalho;
- as sugestões apresentadas durante a elaboração ou a revisão do PPAG;
- os resultados das sugestões: se viraram emendas ao PPAG ou à LOA ou requerimentos de providências ou de pedidos de informação;
- a execução orçamentária (os recursos gastos) com a ação ou o programa alvo de emendas, caso necessário;
- a execução orçamentária da emenda oriunda da sugestão popular, caso necessário; e
- a análise das respostas aos requerimentos enviados.

Os Boletins de Monitoramento são atualizados periodicamente, a partir do momento em que o Poder Executivo disponibiliza os dados necessários. A cada atualização, a ALMG envia uma mensagem aos participantes dos grupos de trabalho com o *link* da página onde estão hospedados os boletins.

Acesse almg.gov.br >> Acompanhe: planejamento e orçamento público > PPAG > Sugestões populares.

Além de acompanhar a implementação das sugestões pelo Portal da Assembleia, os cidadãos interessados podem acessar a execução de todo o plano, por tema ou por região do Estado, por meio do *site* Políticas Públicas ao Seu Alcance.

Acesse politicaspUBLICAS.almg.gov.br.

Como acompanhar outras notícias relativas ao planejamento e ao orçamento do Estado?

O Portal da Assembleia disponibiliza também uma página especial com diversas informações sobre o processo de discussão e monitoramento do PPAG. Lá é possível, ainda, assinar o **Boletim de Notícias**, para que o interessado passe a receber todos os informes por *e-mail*.

Acesse: almg.gov.br >> Acompanhe: eventos > PPAG 2020-2023.