

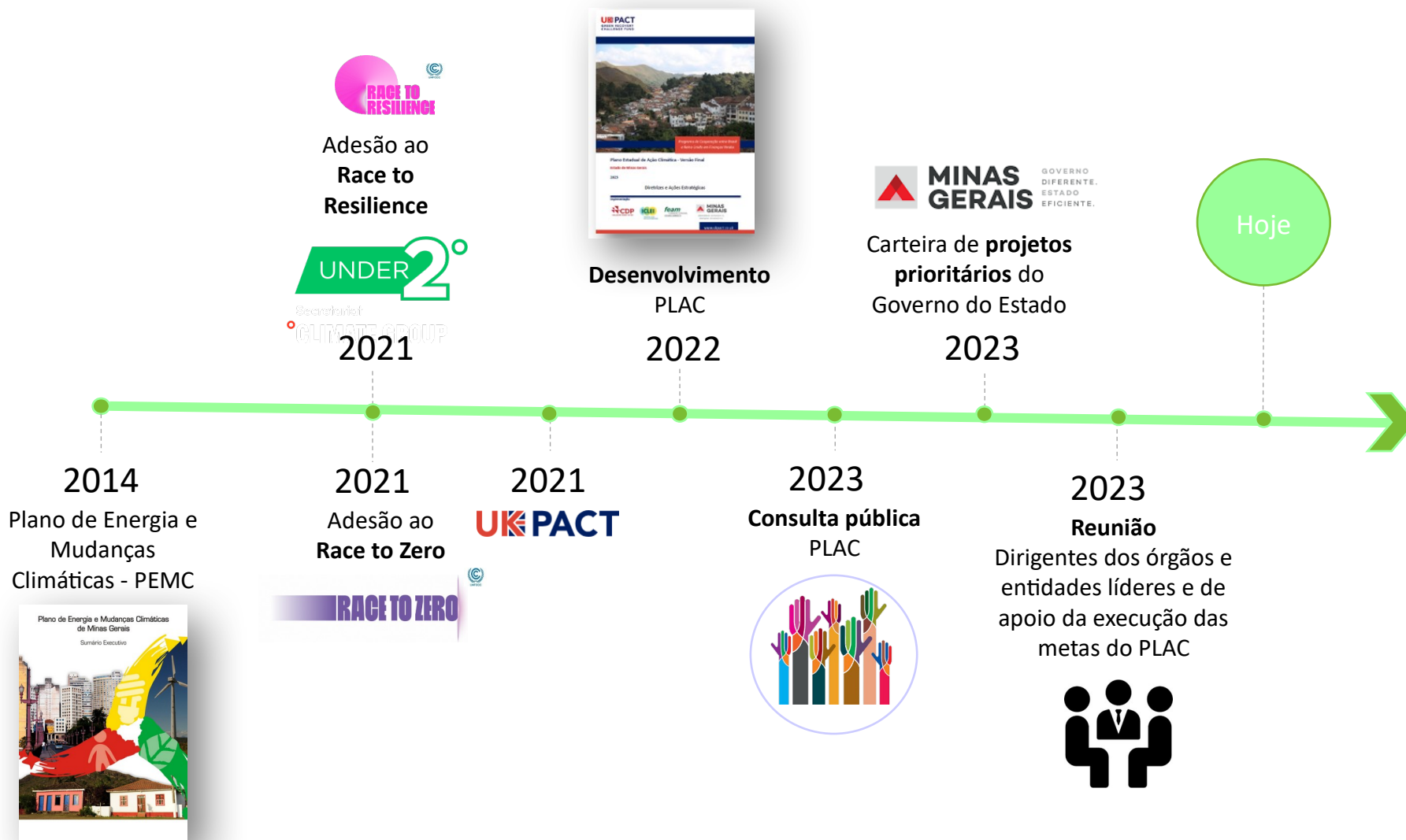
Plano Estadual de **Ação Climática**

Objetivos de Desenvolvimento Sustentável - Nações Unidas

Diogo Soares de Melo Franco
Subsecretário de Gestão Ambiental

Minas Gerais
2023

Como chegamos até aqui





Compromissos climáticos **Minas Gerais**



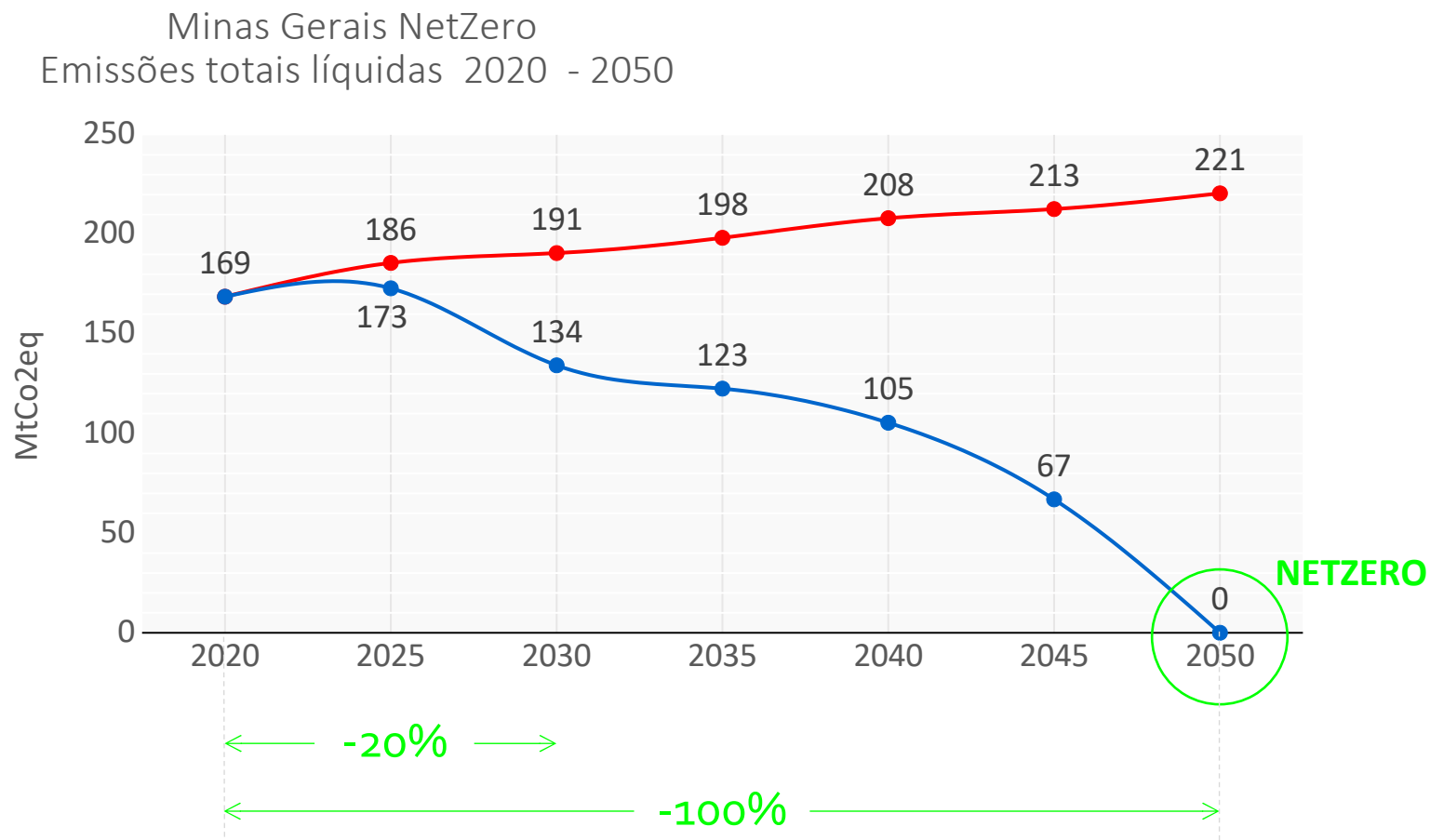
I - **Neutralizar as emissões** de Gases de Efeito Estufa no Estado de Minas Gerais até o ano de **2050**

- intensificar as ações de descarbonização, atraindo investimentos para negócios sustentáveis e gerando empregos verdes

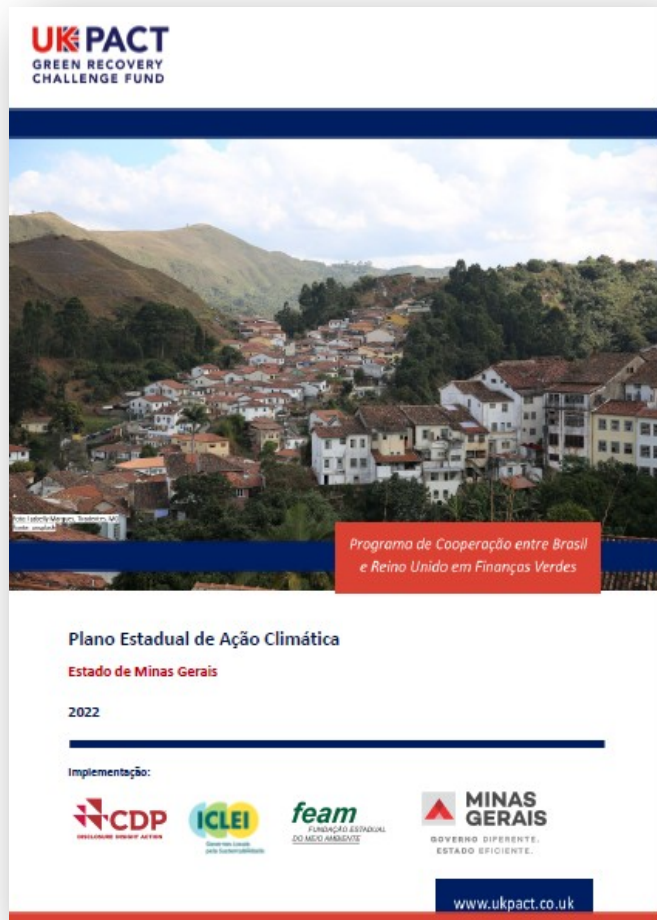
II - **Plano de Ação Climática do Estado de Minas Gerais**

- desenvolvimento de cenários para zerar emissões até 2050 e adoção de meta intermediária de redução das emissões de GEE para 2030 consistente com caminho para alcançar a neutralidade de carbono - *Race to Zero*
- diretrizes, metas, ações e indicadores para entidades e órgãos do Governo de Minas

Trajetória meta - Emissões GEE MG NetZero 2050



Plano de Ação Climática (PLAC-MG)



Instrumento estratégico de diretrizes e ações gerais e prioritárias para conduzir o planejamento do Governo do Estado de Minas Gerais a alcançar seus objetivos no âmbito do enfrentamento das mudanças climáticas.

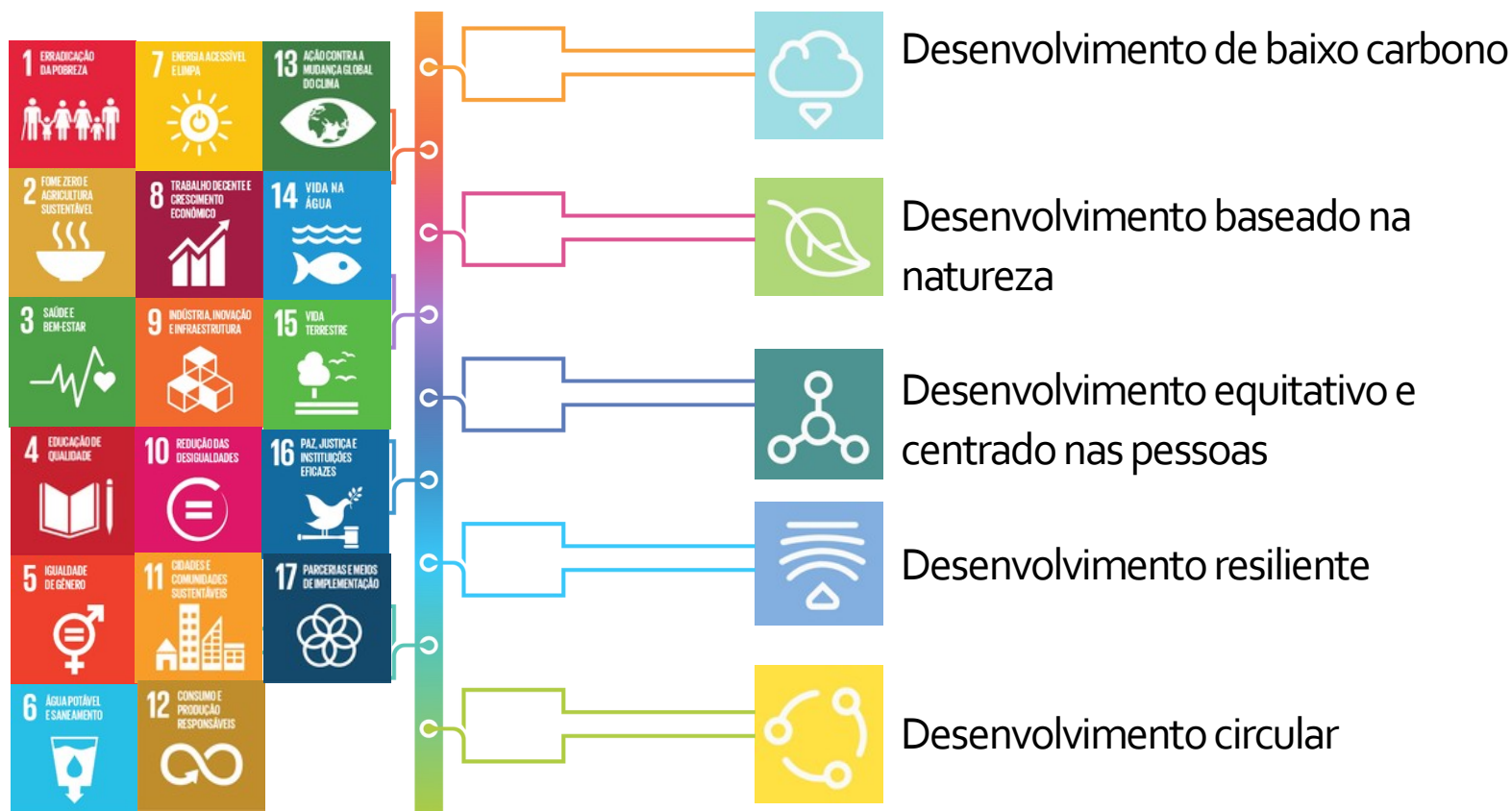
- ◆ Acelerar o desenvolvimento sustentável de baixo carbono por meio de novas tecnologias;
- ◆ Promover a ação climática multinível;
- ◆ Atender às necessidades e expectativas locais.





Desenvolvimento sustentável

Apontamento da relação com os cinco caminhos do desenvolvimento sustentável do ICLEI e os Objetivos de Desenvolvimento Sustentável da ONU





Eixos transversais estratégicos

Abordagem integrada, explorando os benefícios da interação entre os eixos

Implementação de novas tecnologias mais sustentáveis

Inovação



Mitigação



Frear a mudança climática por meio da redução de emissões de GEE

Adaptação



Minimizar danos e aproveitar as oportunidades

Justiça Climática

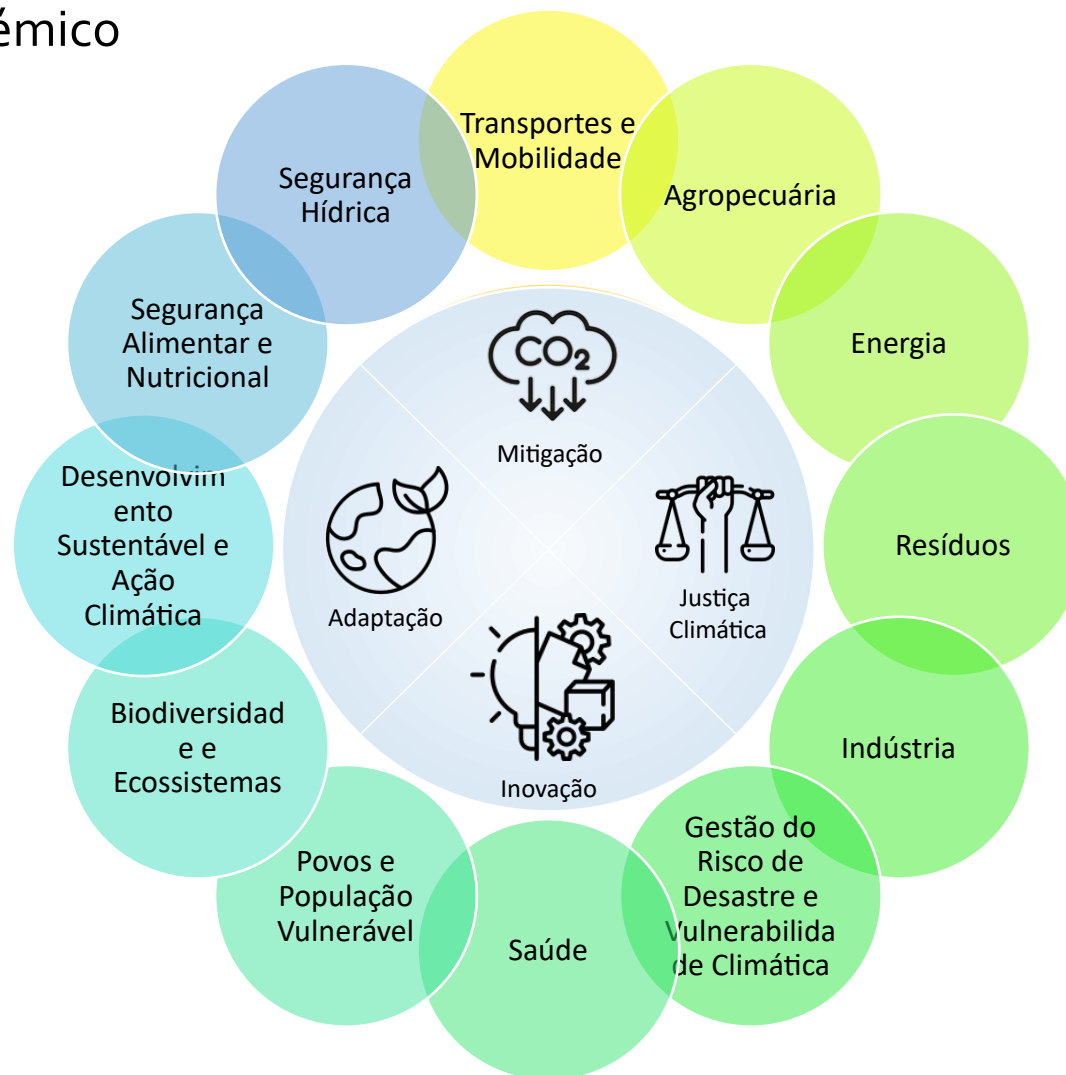


Justiça de maneira interligada ao desenvolvimento e direitos humanos



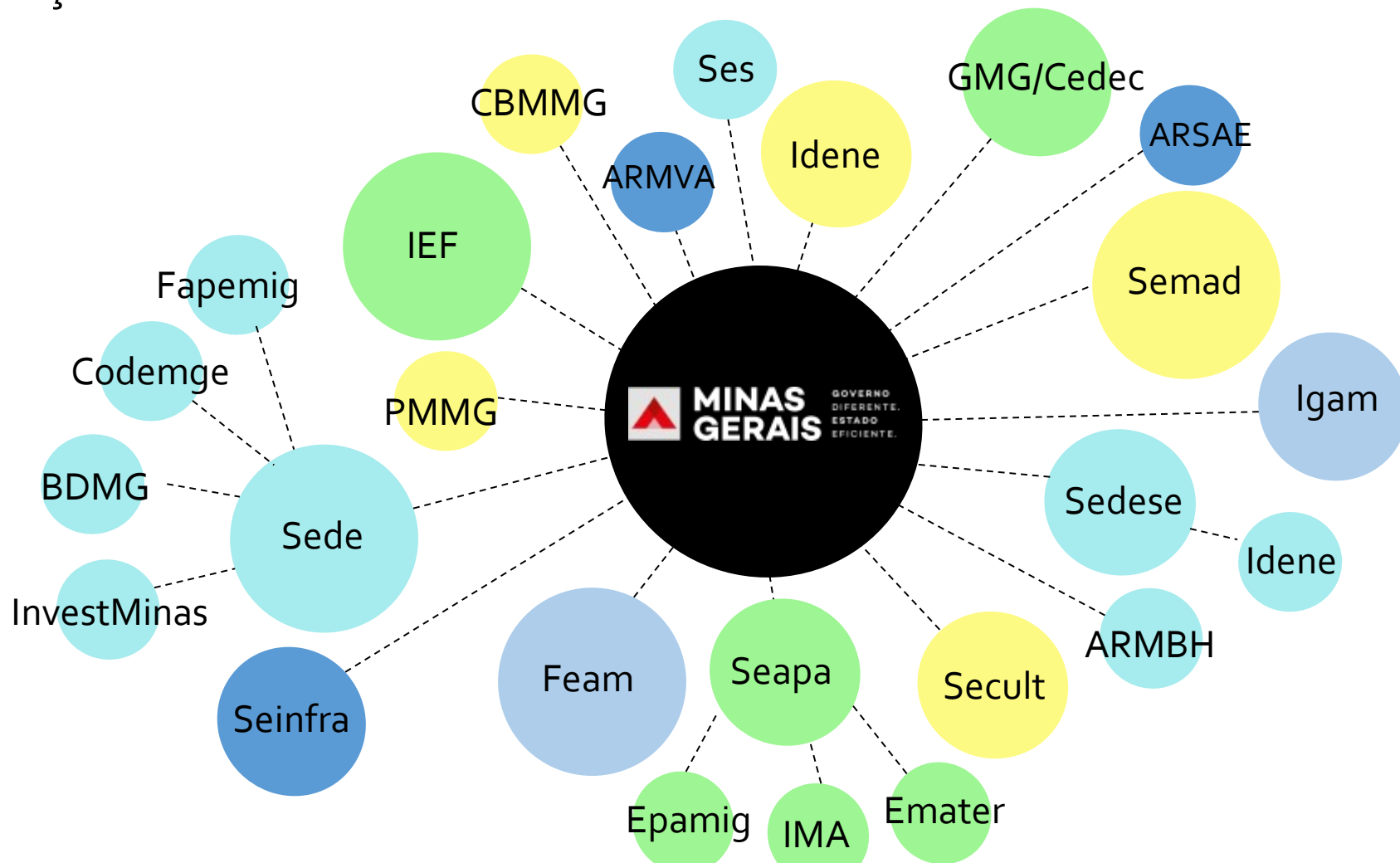
Eixos temáticos

Um olhar integrado e sistêmico abrangendo os diversos eixos do enfrentamento às mudanças climáticas



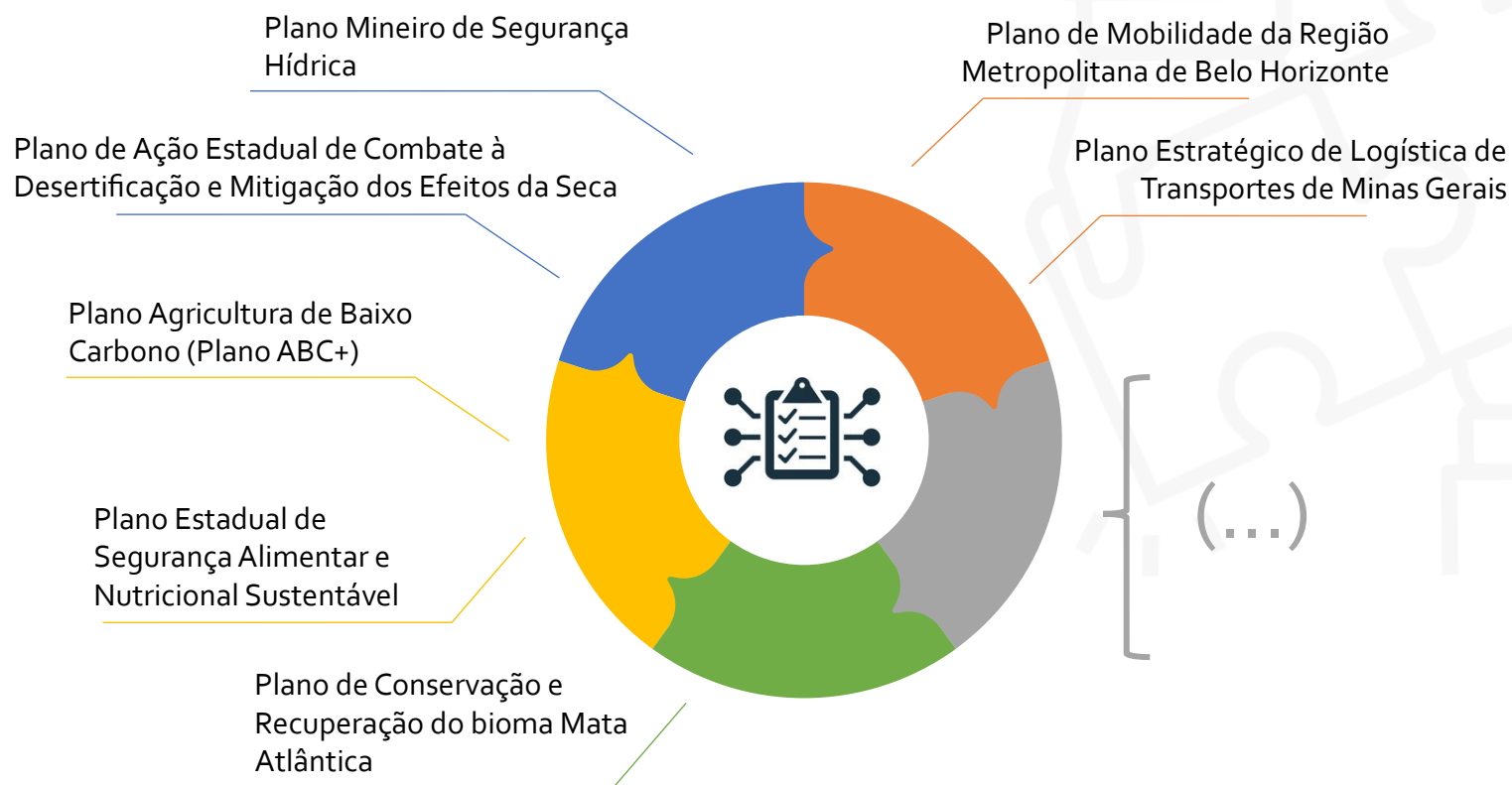
Integração **institucional**

Integração multisetorial das áreas do Governo para a execução das metas do PLAC-MG



Integração a instrumentos governamentais

Integração de instrumentos setoriais já consolidados que promovem ações climáticas diretas e indiretas em temáticas do PLAC-MG





Justiça Climática

Distribuição equitativa dos benefícios e custos associados às mudanças climáticas.

Equidade

Responsabilidade
histórica e atual

Ações
mitigadoras

Ações
adaptativas



Justiça Climática

Ações integradas e sinérgicas em diferentes temáticas do Plano.

- propostas ligadas à melhoria da qualidade de vida, infraestrutura e segurança no estado;
- redução da exposição e sensibilidade, principalmente de populações mais vulneráveis aos efeitos da mudança do clima;
- contribuições para a redução das desigualdades históricas;
- redução das desigualdades socioeconômicas e territoriais.
- vinculação dos direitos humanos.





Trajetória meta - Resiliência climática

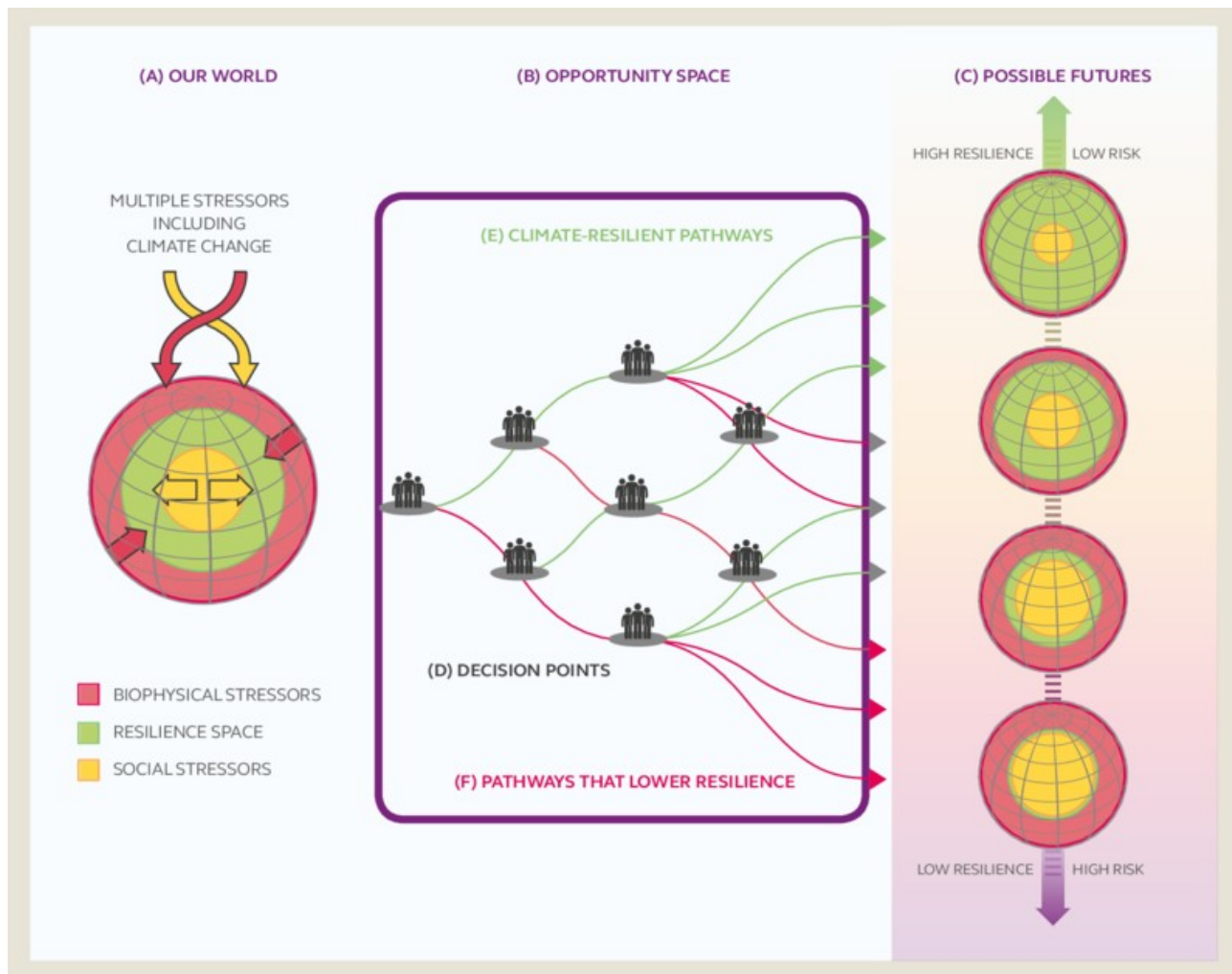
Gestão do Risco de Desastre e Vulnerabilidade de Climática

Agropecuária

Segurança Hídrica

Povos e População Vulnerável

Resíduos



Transportes e Mobilidade

Energia

Segurança Alimentar e Nutricional

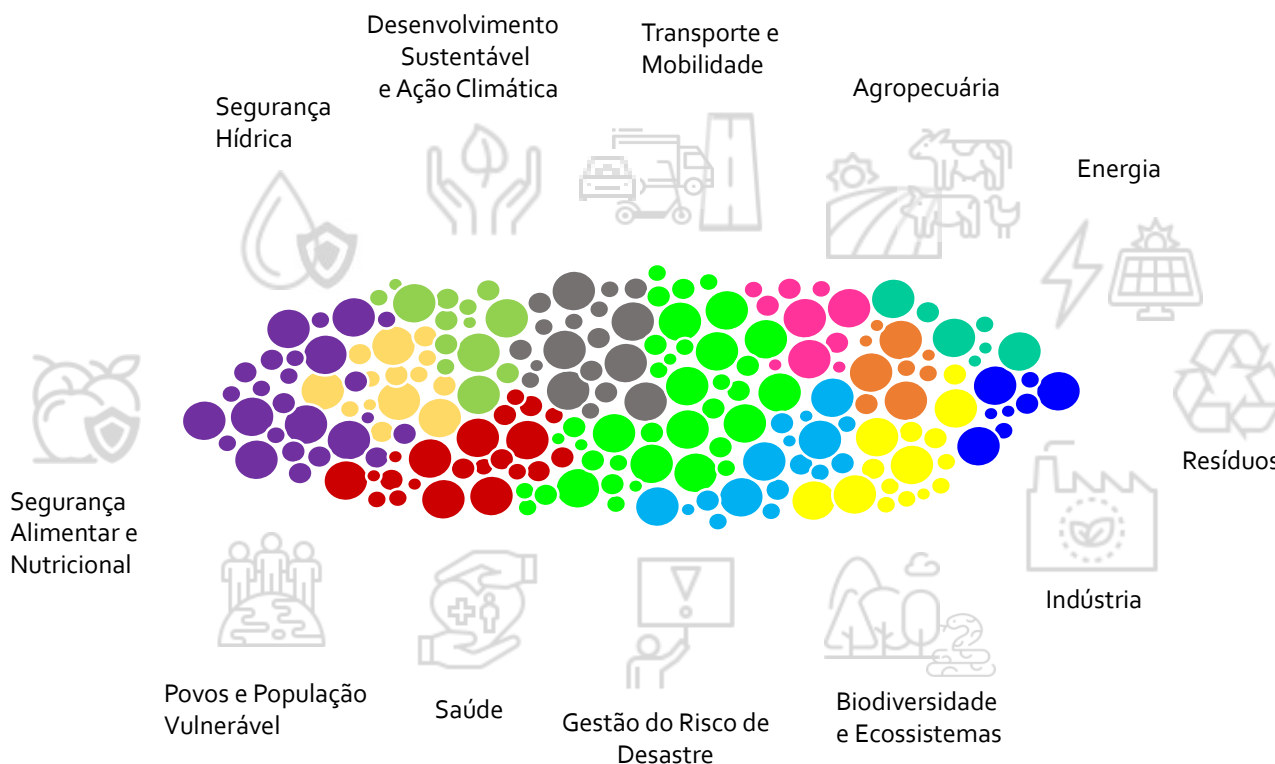
Biodiversidad e e Ecosistemas

Indústria



Diretrizes e ações **estratégicas**

28 Ações
↓
103 Subações
↓
199 Metas



Órgãos Líderes

+

Órgãos de Apoio

Entidade da estrutura do Governo Estadual responsável pela execução, ou apoio, de META pactuada no PLAC-MG

Entidade Governo Estadual	Nº Subações de liderança	Metas	Nº Subações de Apoio
ARMBH	1	2	2
ARMVA	1	3	1
Seinfra	3	7	3
Sede	14	32	8
Seapa	12	25	11
Emater-MG	2	2	9
Semad	36	67	51
Igam	6	11	5
GMG/Cedec	3	6	2
Idene	1	2	0
Ses	6	7	1
Sedese	6	9	4
IEF	8	22	9
Secult	4	4	0
Epamig	-	-	6
IMA	-	-	1
SEPLAG	-	-	2
SEF	-	-	3
Arsae	-	-	1
AGE	-	-	1
CBMMG	-	-	5
PMMG	-	-	2
BDMG	-	-	1
See	-	-	2
Total	103	199	

Acelerando as trajetórias

O Governo de Minas Gerais determinou sua inclusão na carteira de projetos prioritários e estratégicos do Estado com acompanhamento intensivo



Plano Estadual de
Ação Climática



**Carteira de projetos
prioritários e estratégicos
do Governo do Estado**

Projeto Prioritário Race to Zero: PLAC



Projeto Prioritário Race to Zero: PLAC



Objetivo

Pactuação do projeto prioritário



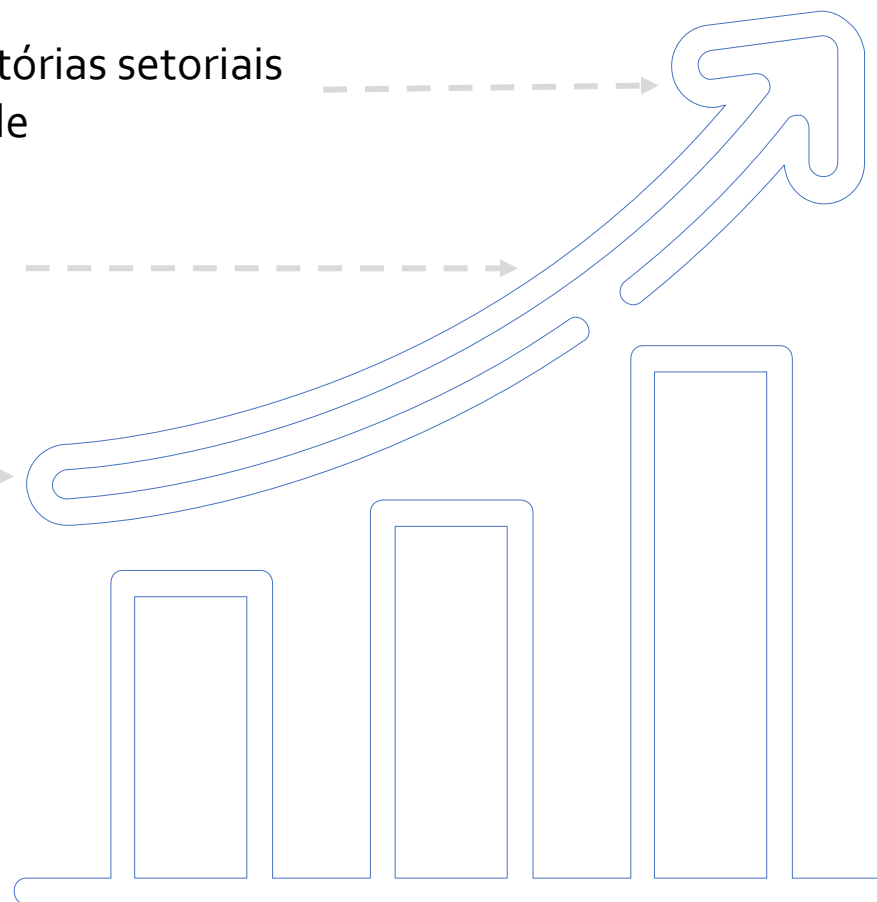
Acompanhamento sistemático pela alta direção do Governo MG da execução de metas prioritárias do PLAC endereçadas aos Órgãos Líderes

Acelerar as trajetórias de neutralidade de emissões de GEE e de resiliência do território estadual





- Maior impacto nas trajetórias setoriais do cenário de neutralidade
- Urgência das ações e metas para avanço do cenário de adaptação e redução da vulnerabilidade
- Discussões realizadas com os Órgãos e entidades do Governo Estadual





Projeto Prioritário Race to Zero: PLAC



Seleção de metas

Órgão/Entidade Gov. MG	Liderança	Apoio
	Nº Metas	
Secretaria de Estado de Infraestrutura e Mobilidade de Minas Gerais (Seinfra)	2	
Secretaria do Estado de Desenvolvimento Econômico (Sede)	10	2
Secretaria de Estado de Agricultura, Pecuária e Abastecimento (Seapa)	3	7
Empresa de Assistência Técnica e Extensão Rural (Emater-MG)	1	
Secretaria de Estado de Meio Ambiente e Desenvolvimento Sustentável (Semad)	6	23
Instituto Mineiro de Gestão das Águas (Igam)	5	3
Coordenadoria Estadual de Defesa Civil (Cedec)	2	1
Instituto de Desenvolvimento do Norte e Nordeste de Minas Gerais (Idene)	1	
Secretaria de Estado de Saúde (Ses)	2	1
Secretaria de Estado de Desenvolvimento Social (Sedese)	4	1
Instituto Estadual de Florestas (IEF)	6	5
Empresa de Pesquisa Agropecuária de Minas Gerais (Epamig)		2
Instituto Mineiro de Agropecuária (IMA)		2
Agência Reguladora do Serviço de Abastecimento de Água e Esgotamento Sanitário do Estado de Minas Gerais (Arsae)		1
Corpo de Bombeiros Militar do Estado de Minas Gerais (CBMMG)		2
Polícia Militar do Estado de Minas Gerais (PMMG)		1
Total	42	



Agropecuária



Saúde



Segurança Alimentar e Nutricional



Desenvolvimento Sustentável e Ação Climática



Biodiversidade e Ecossistemas



Resíduos



Transporte e Mobilidade



Indústria



Energia



Segurança Hídrica



Povos e População Vulnerável



Gestão do Risco de Desastre



Plano Estadual de **Ação Climática**

Obrigado

Diogo Soares de Melo Franco
Subsecretário de Gestão Ambiental

placmg@meioambiente.mg.gov.br

Telefone: (31) 3915- 1895