

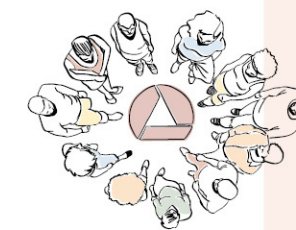
PPAG₂₀₂₄

DISCUSSÃO PARTICIPATIVA **2027**
ELABORAÇÃO



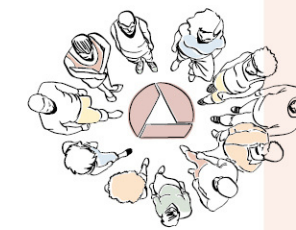
**ASSEMBLEIA
LEGISLATIVA
DE MINAS GERAIS**

Poder e voz do cidadão



PPAG²⁰²⁴
DISCUSSÃO PARTICIPATIVA **2027**
ELABORAÇÃO

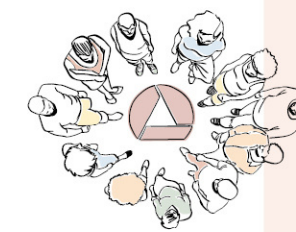
PRINCIPAIS RESULTADOS 2023



PPAG 2024
DISCUSSÃO PARTICIPATIVA 2027
ELABORAÇÃO

ATENÇÃO PRIMÁRIA À SAÚDE

ATENÇÃO PRIMÁRIA À SAÚDE



PPAG 2024
DISCUSSÃO PARTICIPATIVA 2027
ELABORAÇÃO



POLÍTICA ESTADUAL DE ATENÇÃO PRIMÁRIA

\$ R\$435 milhões

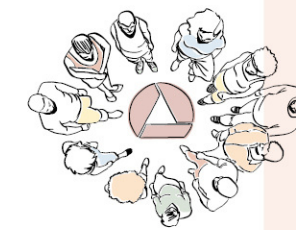
853
municípios contemplados

QUALIFICAÇÃO DA ESTRUTURA DA APS

\$ R\$427 milhões

215
novas UBS financiadas

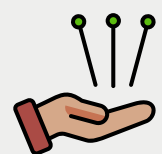
ATENÇÃO PRIMÁRIA À SAÚDE



PPAG 2024
DISCUSSÃO PARTICIPATIVA 2027
ELABORAÇÃO

NOVA POLÍTICA DE PROMOÇÃO À SAÚDE E EQUIDADES

4 Políticas Agrupadas



Política de Práticas Integrativas e Complementares



Política de Saúde Integral LGBT



Política de Promoção (POEPS)



Política de Saúde Integral da População Negra e Quilombola

Benefícios do Agrupamento



Ampliação da cobertura das políticas

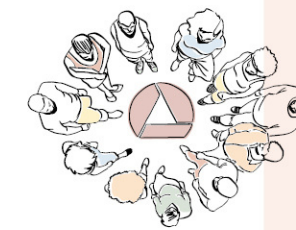


Qualificação do financiamento com repasse de **R\$89 milhões**



Qualificação dos indicadores e do monitoramento

797 Municípios aderentes à nova política até 08/11.
Prazo: 14/11



PPAG 2024
DISCUSSÃO PARTICIPATIVA 2027
ELABORAÇÃO

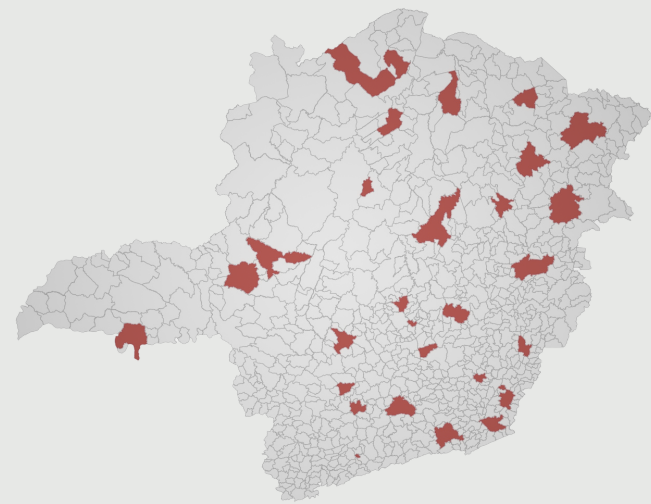
ATENÇÃO ESPECIALIZADA

ATENÇÃO ESPECIALIZADA



PPAG 2024
DISCUSSÃO PARTICIPATIVA 2027
ELABORAÇÃO

CENTRO ESTADUAL DE ATENÇÃO ESPECIALIZADA (CEAE)



28
CEAEs

\$ R\$80 milhões



AMPLIAÇÃO DA MÉDIA COMPLEXIDADE AMBULATORIAL

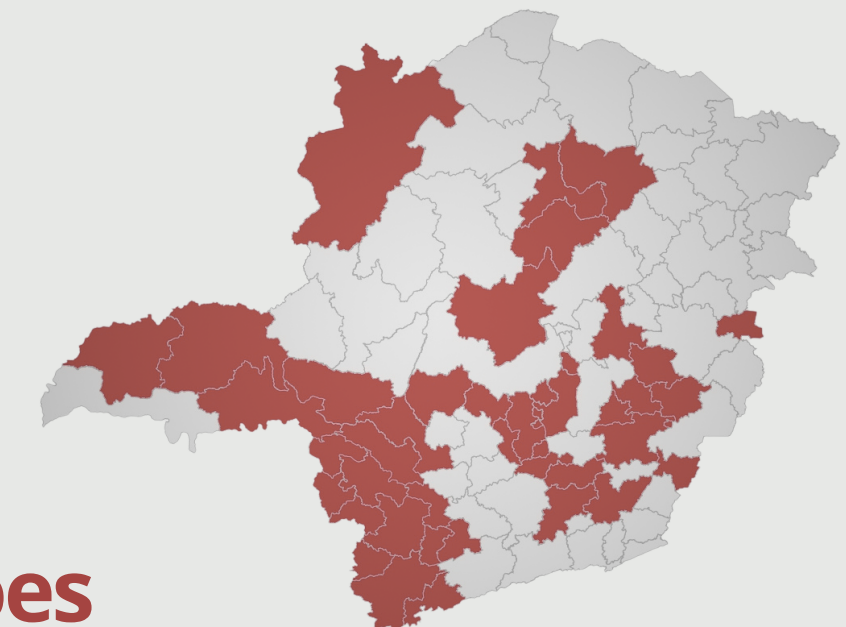
Aumentar a oferta de consultas e exames para as linhas de cuidado:

- > Pré-natal de alto risco (PNAR);
- > Criança de risco;
- > Propedêutica do câncer de colo de útero;
- > Propedêutica do câncer de mama;
- > Hipertensão Arterial Sistêmica (HAS) e Diabetes Mellitus (DM) de alto e muito alto risco;

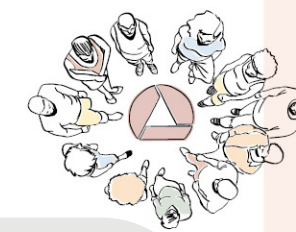


41
Microregiões
de Saúde

\$ R\$114 milhões



ATENÇÃO ESPECIALIZADA



PPAG 2024
DISCUSSÃO PARTICIPATIVA 2027
ELABORAÇÃO

DOENÇA RENAL CRÔNICA (DRC)

- > Ampliação das vagas de hemodiálise nos municípios com serviços habilitados
- > Fomento para implementação e habilitação de serviços em hemodiálise nos municípios com vazio assistencial
- > Ampliação do acesso à diálise peritoneal nos serviços habilitados

\$ R\$29 milhões

\$ R\$4,3 milhões

\$ R\$1,6 milhão

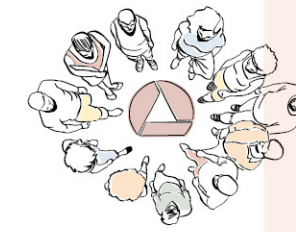


50

**Microrregiões
de Saúde**



ATENÇÃO ESPECIALIZADA



PPAG 2024
DISCUSSÃO PARTICIPATIVA 2027
ELABORAÇÃO

MIGUILIM

> Saúde Ocular



16.515
Previsão Óculos



54.987
Previsão Consultas Oftalmológicas

\$ R\$10 milhões

> Saúde Auditiva



210.500
Público potencial (0 a 3 anos)



24.815
Previsão Consultas Otorrinolaringológicas

Investimento

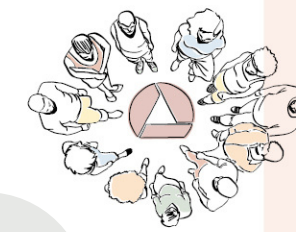
\$ R\$10 milhões
Aquisição de equipamentos

Custeio

\$ R\$4 milhões
Complemento do valor dos procedimentos



ATENÇÃO ESPECIALIZADA



PPAG 2024
DISCUSSÃO PARTICIPATIVA 2027
ELABORAÇÃO

MAMÓGRAFOS

- > Financiamento para aquisição de mamógrafos.



62
mamógrafos



46

Municípios

\$ R\$77 milhões



DOENÇAS RESPIRATÓRIAS GRAVES

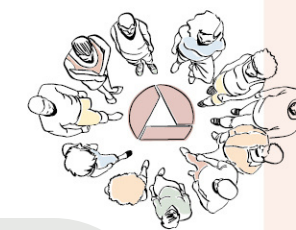
- > Estruturação do cuidado em Doenças Respiratórias Graves

Assistência aos pacientes acometidos por:

- Asma grave
- Doença pulmonar obstrutiva crônica (DPOC) avançada
- Fibrose cística (adulto)
- Doenças intersticiais pulmonares
- Doenças da circulação pulmonar
- Tratamento respiratório de doenças neuromusculares

\$ R\$9,5 milhões

ATENÇÃO ESPECIALIZADA



PPAG 2024
DISCUSSÃO PARTICIPATIVA 2027
ELABORAÇÃO

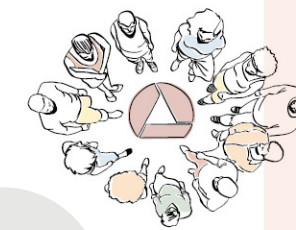
TRANSPLANTES

- Aprovação das diretrizes do Programa de Ampliação à Doação e Transplante de Órgãos e Tecidos, com **previsão de repasse de R\$9,8 milhões para 2024**
- Recurso para qualificar as ações para aumento da captação de órgãos e tecidos

↙ **\$ R\$2,3 milhões**



ATENÇÃO ESPECIALIZADA



PPAG 2024
DISCUSSÃO PARTICIPATIVA 2027
ELABORAÇÃO

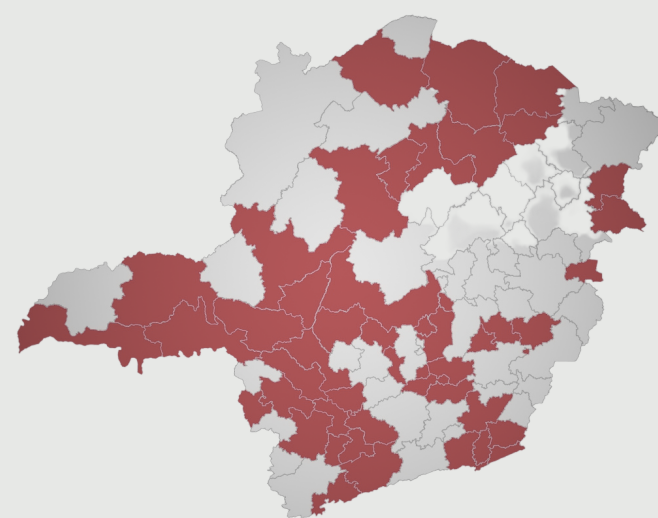
OFTALMOLOGIA

> Previsto recurso para **ampliação da oferta assistencial e estruturação dos serviços oftalmológicos** de tipologia II e III, como, por exemplo, os procedimentos relacionados ao **glaucoma**

\$ R\$67 milhões



CENTRO DE ESPECIALIDADES ODONTOLÓGICAS (CEO)

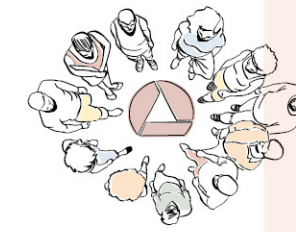


85
CEOs

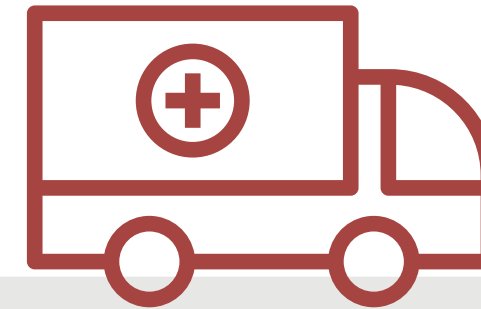
\$ R\$31 milhões



ATENÇÃO ESPECIALIZADA



PPAG 2024
DISCUSSÃO PARTICIPATIVA 2027
ELABORAÇÃO



OFICINA ORTOPÉDICA INTINERANTE

Custeio

\$ R\$1 milhão

Desde 2019:

20.000
pacientes
atendidos

122
municípios
beneficiados

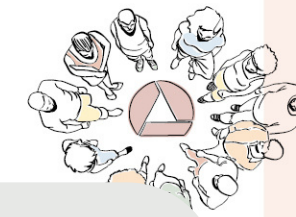
Investimento

\$ R\$2,3 milhões

Aquisição de:
1 Caminhão adaptado
1 Carro de 7 lugares

↑ Dobro da
capacidade de
atendimento

ATENÇÃO ESPECIALIZADA



PPAG 2024
DISCUSSÃO PARTICIPATIVA 2027
ELABORAÇÃO

REDE DE ATENÇÃO PSICOSSOCIAL

> Atenção Primária

\$ R\$14,8 milhões

- > Equipe Complementar de Saúde Psicossocial
- > Equipe de Atenção Residencial de Caráter Transitório
- > Equipe de Consultório na Rua

> Atenção Secundária

\$ R\$97 milhões

- > Centros de Atenção Psicossocial
- > Serviços Residenciais Terapêuticos

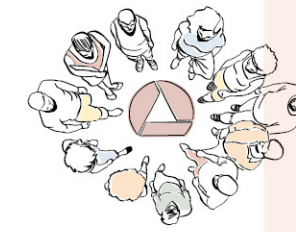
> Atenção Terciária

\$ R\$11,3 milhões

- > Leitos de saúde mental nos Hospitais Gerais
- > Serviço Hospitalar às pessoas com sofrimento ou transtorno mental e com necessidades decorrentes do uso de álcool e outras drogas



ATENÇÃO ESPECIALIZADA



PPAG 2024
DISCUSSÃO PARTICIPATIVA
2027
ELABORAÇÃO

PROGRAMA DE TRIAGEM NEONATAL (PTN-MG)

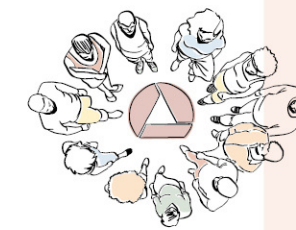
Custeio da Triagem Neonatal

\$ R\$9,6 milhões



R\$13 milhões
para ampliação da triagem

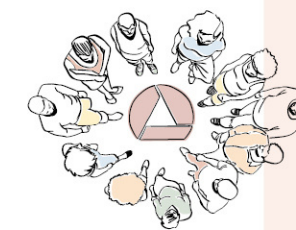
- ✓ Atrofia Muscular Espinhal (AME)
- ✓ Imunodeficiência combinada grave (SCID)
- ✓ Agamaglobulinemia



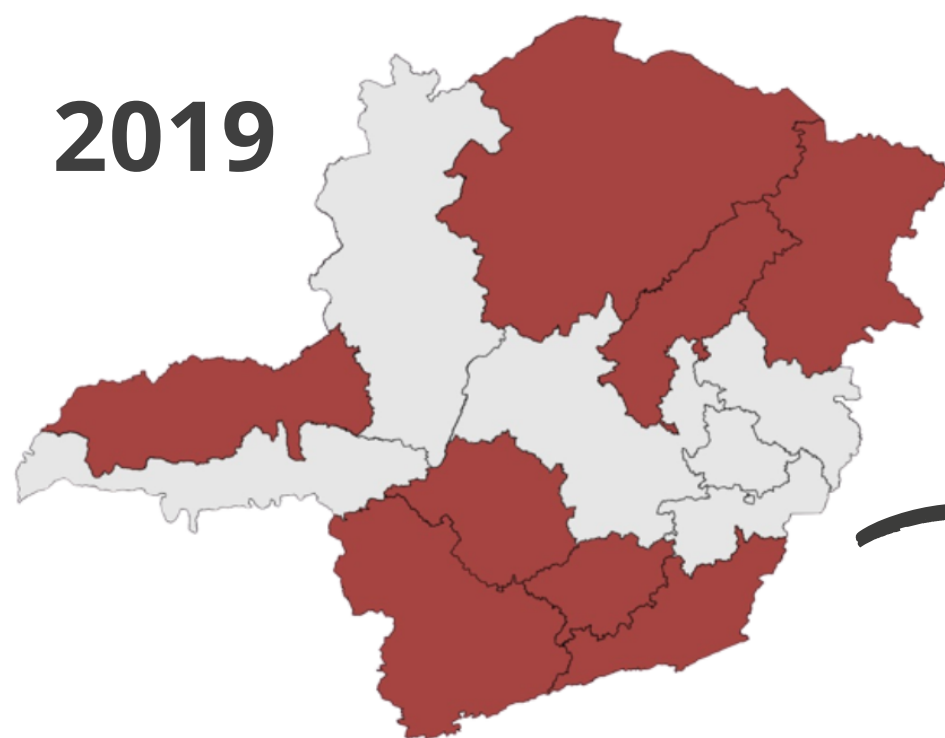
PPAG 2024
DISCUSSÃO PARTICIPATIVA 2027
ELABORAÇÃO

ATENÇÃO HOSPITALAR

ATENÇÃO HOSPITALAR



2019



SAMU 192 REGIONAL

 680 municípios cobertos

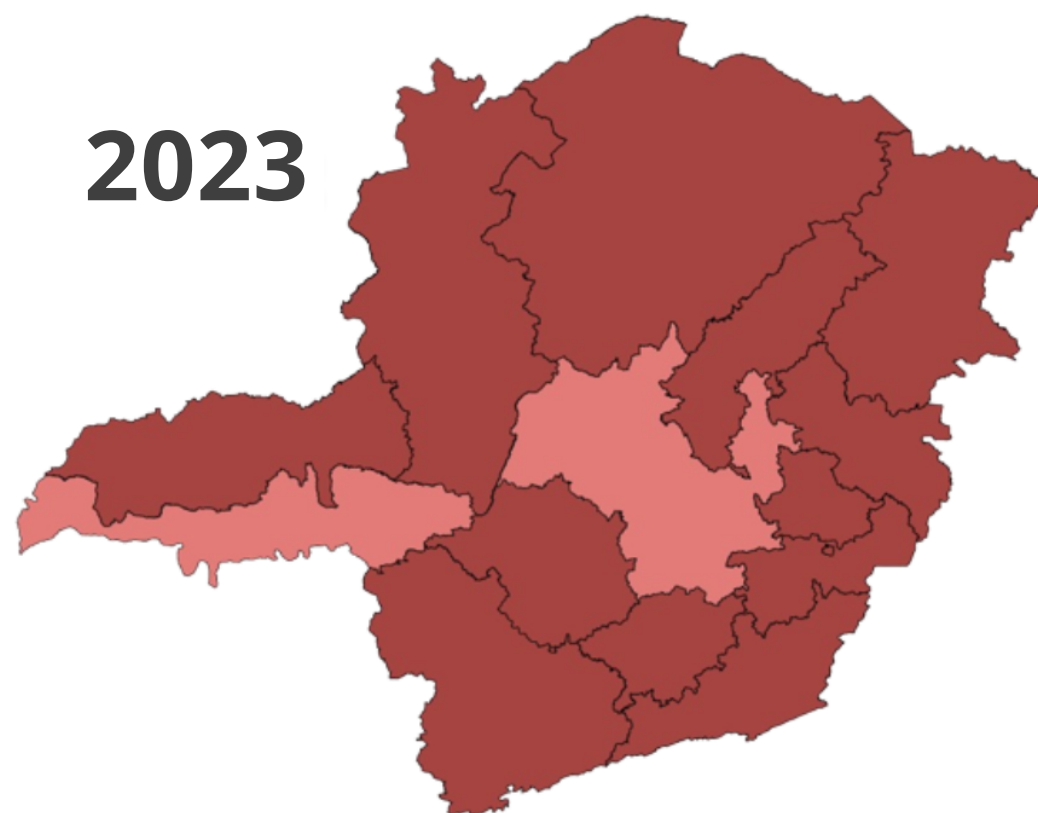
Custeio

\$ R\$ 217 milhões

Investimento

\$ R\$ 34 milhões

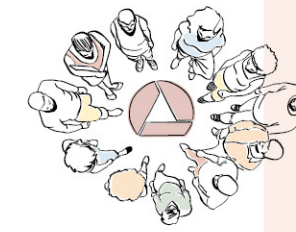
2023



-  Não implementado
-  Em implantação
-  Implantado



ATENÇÃO HOSPITALAR



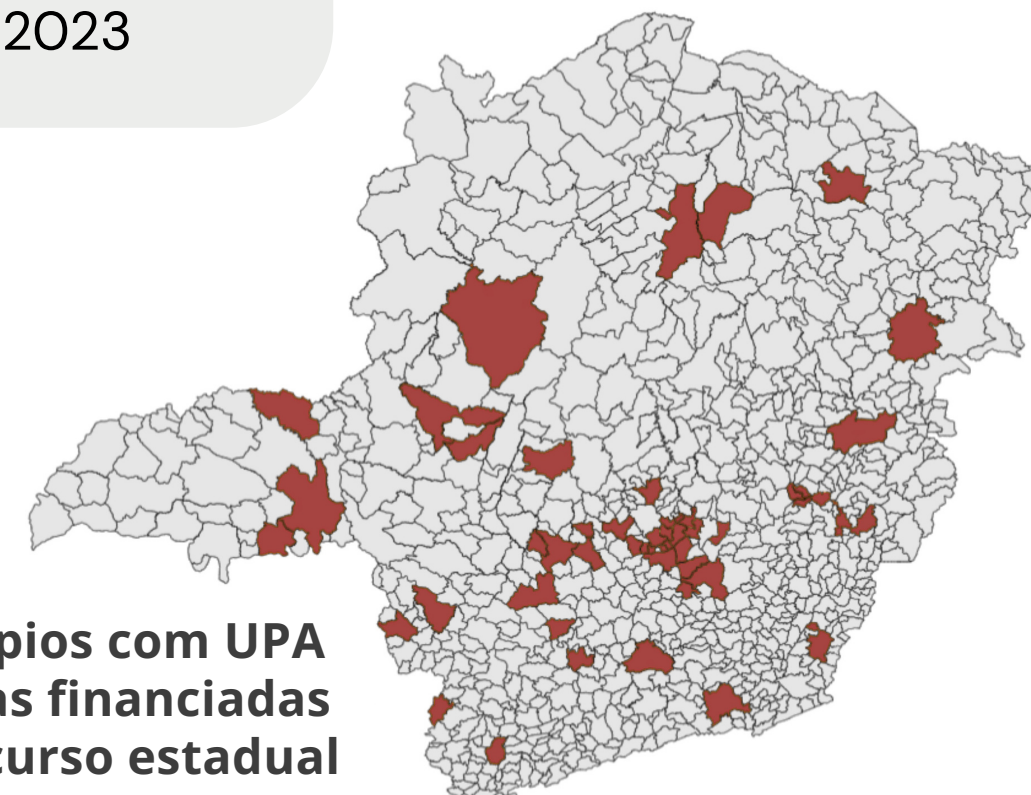
UPA 24 HORAS



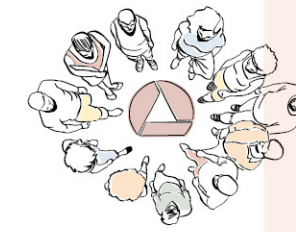
✓ **67 UPAs**

📍 **51 Municípios**

Municípios com UPA 24 Horas financiadas com recurso estadual

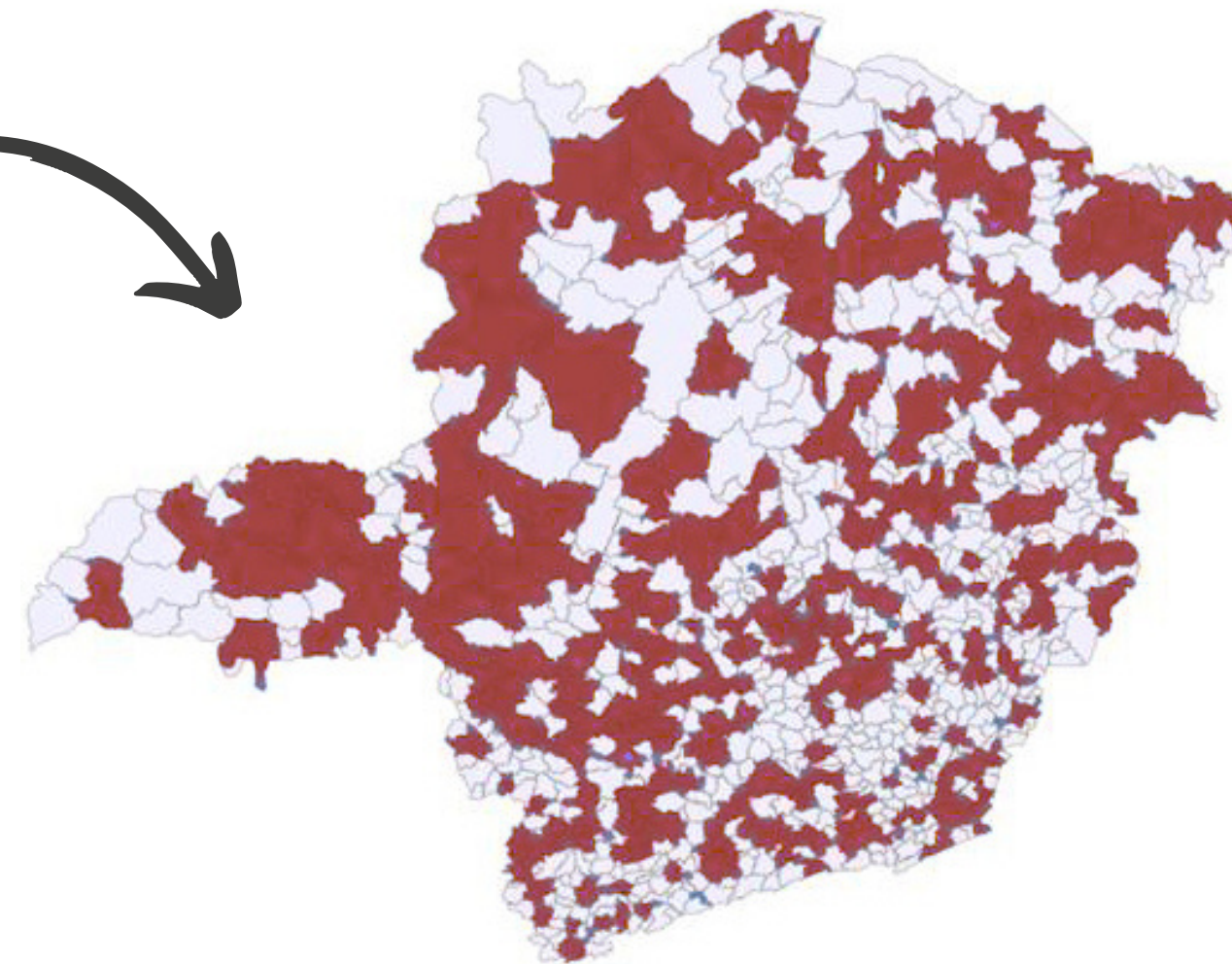


ATENÇÃO HOSPITALAR



PPAG 2024
DISCUSSÃO PARTICIPATIVA 2027
ELABORAÇÃO

REVISÃO DO VALORA MINAS



 **253 Municípios**
com hospitais beneficiários

\$

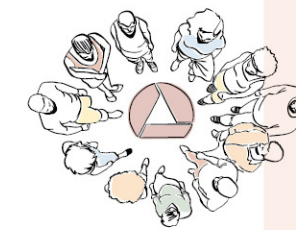
R\$ 1,27 Bilhão

316 Hospitais

Hospitais Plataforma e
Valor em Saúde

- + Procedimentos
- + Eficiência
- + Recursos
- + Regionalização

ATENÇÃO HOSPITALAR

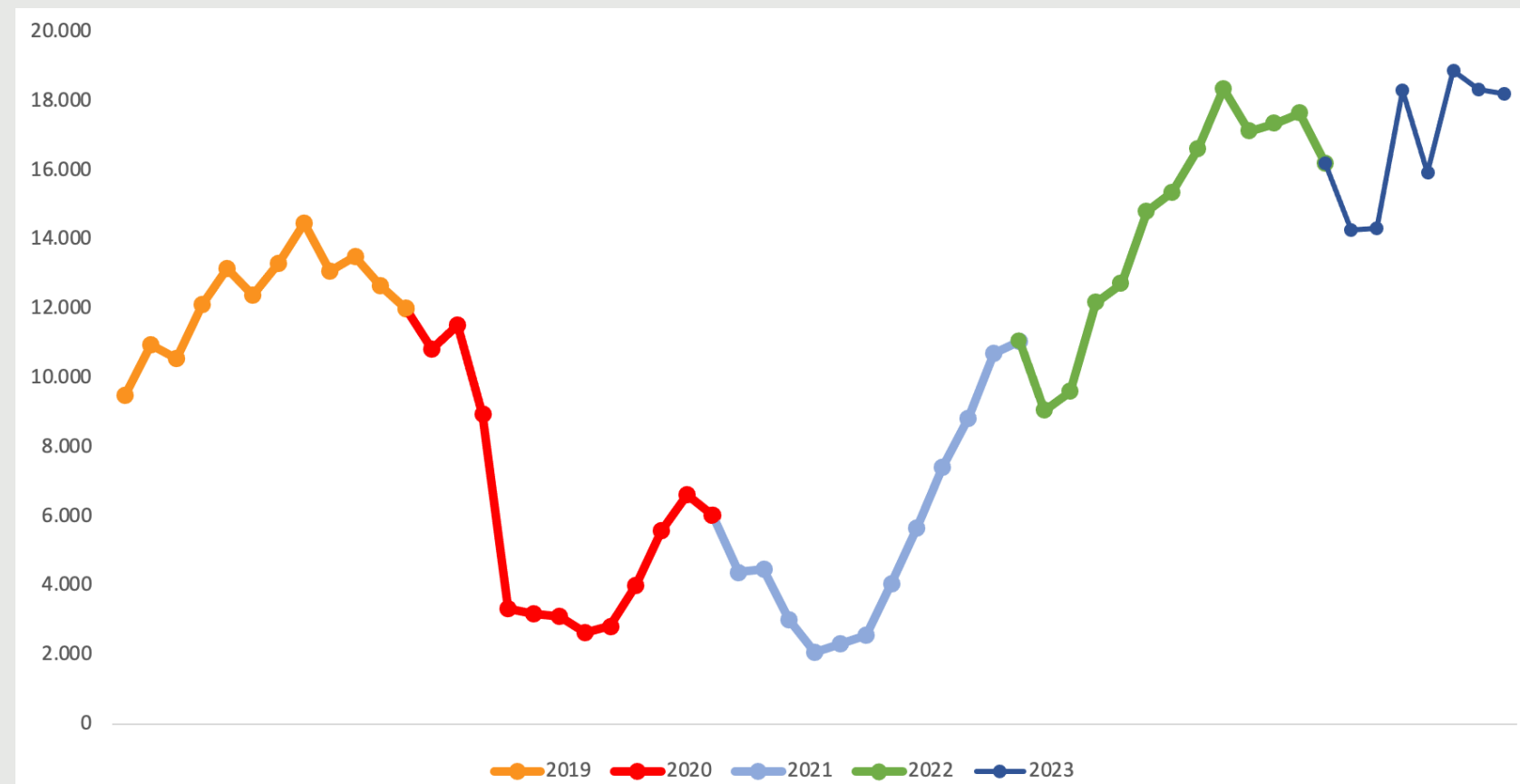


REVISÃO DO OPERA MAIS

Procedimentos realizados

2023 - até julho
118.359
2022
177.132
2021
66.602
2020
68.712
2019
147.874

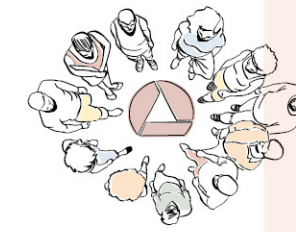
+20%



\$ R\$ 288 milhões

273 Municípios

ATENÇÃO HOSPITALAR



PPAG 2024
DISCUSSÃO PARTICIPATIVA 2027
ELABORAÇÃO

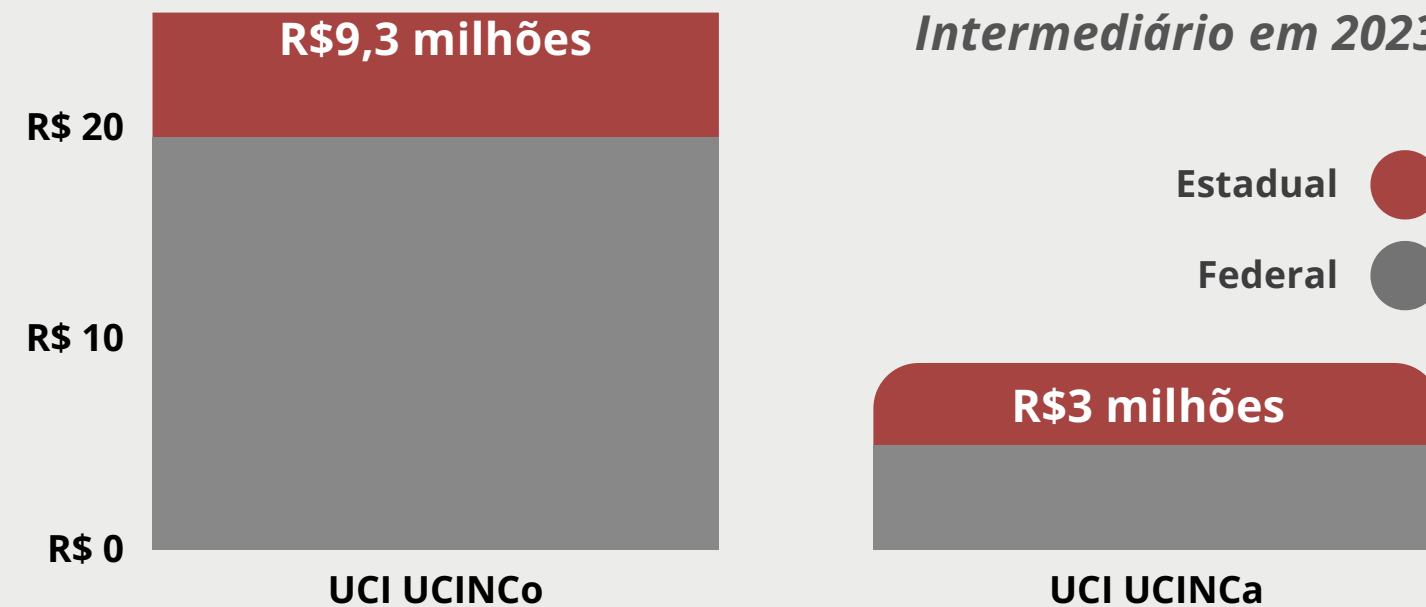
LEITOS NEONATAIS

\$ R\$30 milhões

Cofinanciamento inédito

- 557** **UTIN**
Unidade de Terapia Intensiva Neonatal
- 250** **UCI UCINCo**
Unidade de Cuidado Intermediário Neonatal Convencional
- 100** **UCI UCINCa**
Unidade de Cuidado Intermediário Neonatal Canguru

FORTALECIMENTO DO CUIDADO PROGRESSIVO



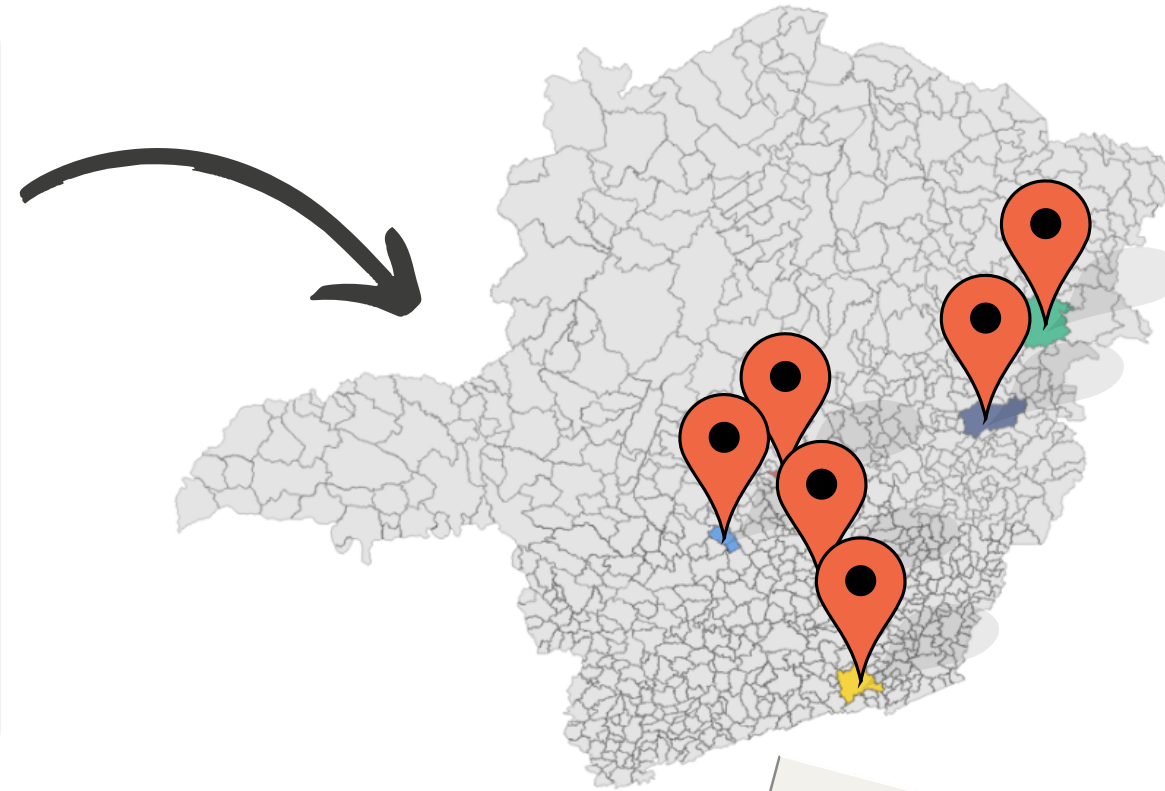
ATENÇÃO HOSPITALAR



PPAG 2024
DISCUSSÃO PARTICIPATIVA 2027
ELABORAÇÃO

RETOMADA DOS HOSPITAIS REGIONAIS

- ✓ 6 Hospitais Contemplados
- ✓ 1401 novos leitos
- ✓ 6,6 milhões de cidadãos beneficiados



OBRAS

Teófilo Otoni



PROJETO

Conselheiro Lafaiete,
Sete Lagoas e Divinópolis



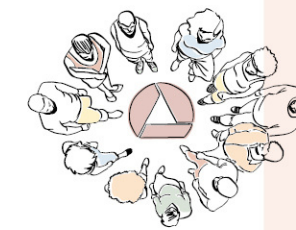
CONTRATO

Governador Valadares
e Juiz de Fora



ASSEMBLEIA
LEGISLATIVA
DE MINAS GERAIS

Poder e voz do cidadão



PPAG 2024
DISCUSSÃO PARTICIPATIVA 2027
ELABORAÇÃO

VIGILÂNCIA EM SAÚDE




AQUISIÇÃO DE VACIMÓVEL

VACINA MAIS MINAS

INCENTIVO À IMUNIZAÇÃO



 **246** Veículos

 **72** Municípios  **51** Consórcios

\$ R\$101 milhões



\$ R\$64 milhões

+ R\$101 milhões
Repasse em 2024

VIGILÂNCIA EM SAÚDE



PPAG 2024
DISCUSSÃO PARTICIPATIVA
2027
ELABORAÇÃO

COMBATE ÀS ARBOVIROSES



Utilização de drones para controle do *Aedes aegypti*



Mapeamento de 30% da área urbana dos municípios de Minas Gerais



Identificação e tratamento dos focos e potenciais criadouros do vetor

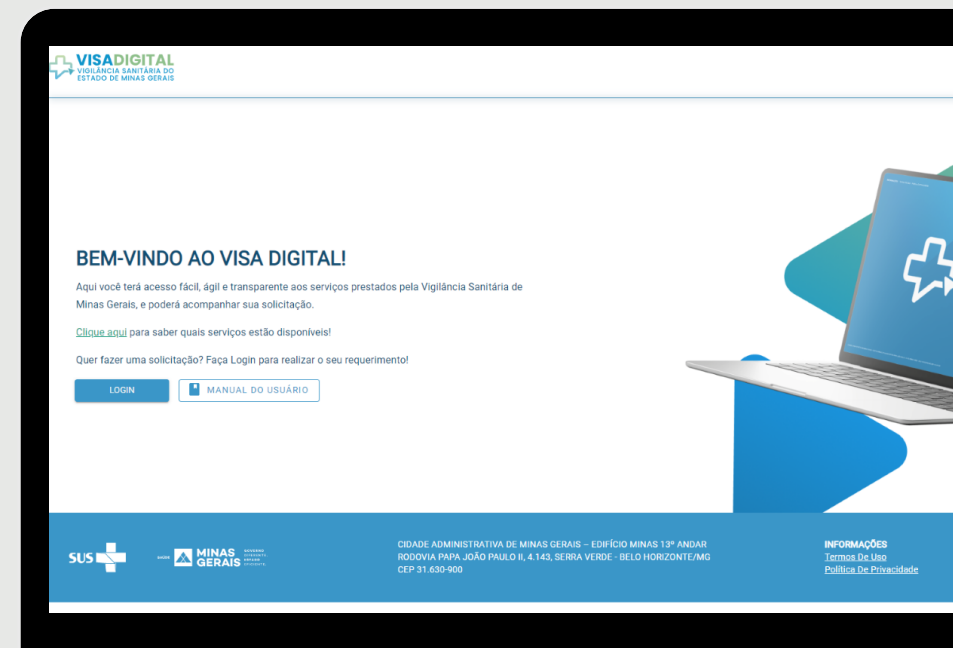


Monitoramento e avaliação das áreas tratadas

\$ R\$15 milhões

+ R\$16 milhões
Repasse em 2024

VISA DIGITAL



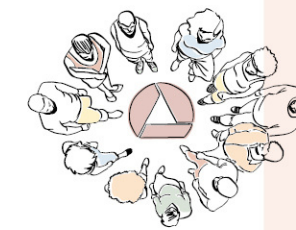
Simplificação do acesso aos serviços da Vigilância Sanitária



06 de novembro ✓

Sistema disponibilizado para todos os cidadãos

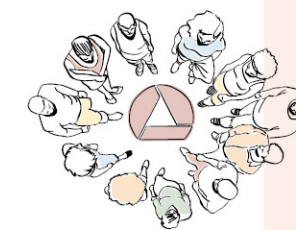
\$ R\$2,3 milhões



PPAG 2024
DISCUSSÃO PARTICIPATIVA 2027
ELABORAÇÃO

ASSISTÊNCIA FARMACÊUTICA

ASSISTÊNCIA FARMACÊUTICA



PPAG 2024
DISCUSSÃO PARTICIPATIVA 2027
ELABORAÇÃO

TRATAMENTOS MEDICAMENTOSOS



1.534.659

Tratamentos medicamentosos
distribuídos*

*até Ago/2023



FARMÁCIA DE MINAS

- > Aumento do recurso estadual destinado às farmácias públicas dos municípios
- > Incentivo ao acompanhamento do tratamento do cidadão pelo farmacêutico local



851

Municípios

Custeio



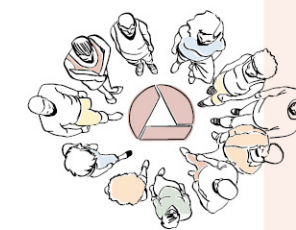
R\$52 milhões



**ASSEMBLEIA
LEGISLATIVA
DE MINAS GERAIS**

Poder e voz do cidadão

ASSISTÊNCIA FARMACÊUTICA



PPAG 2024
DISCUSSÃO PARTICIPATIVA 2027
ELABORAÇÃO

POLÍTICA DE DESCENTRALIZAÇÃO DO COMPONENTE ESPECIALIZADO DA ASSISTÊNCIA FARMACÊUTICA (PDCEAF)

➤ Ampliação do acesso da população aos medicamentos de alto custo

 **240.000**
Pacientes ativos

 **621**
Municípios

389 Municípios que já estão executando

232 Municípios que estão se preparando para iniciar a execução

Custeio

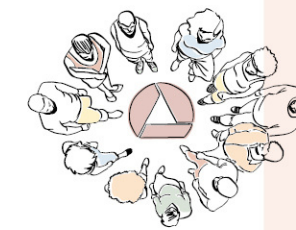
 **R\$20 milhões**

Investimento

 **R\$13 milhões**

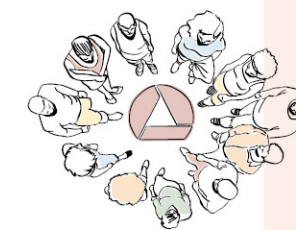
Novo ciclo de investimento!





ACESSO A SERVIÇOS DE SAÚDE

ACESSO A SERVIÇOS DE SAÚDE



PPAG 2024
DISCUSSÃO PARTICIPATIVA 2027
ELABORAÇÃO

TRANSPORTA SUS

Sistemas Regionais de Transporte Eletivo em Saúde



23

Consórcios



87

Novos veículos

Investimento

\$ R\$57 milhões

Cofinanciamento do Transporte Eletivo em Saúde



844

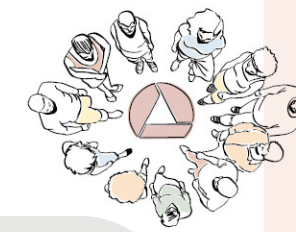
Municípios
(Transporte Intermunicipal)

Custeio

\$ R\$112 milhões



CONSÓRCIOS



PPAG 2024
DISCUSSÃO PARTICIPATIVA 2027
ELABORAÇÃO

PROCONSÓRCIO

Programa de Desenvolvimento dos Consórcios de Saúde

- Ampliar, estruturar e aperfeiçoar os serviços ofertados à população a partir do desenvolvimento dos **Consórcios Intermunicipais em Saúde (CIS)**, tendo em vista o fortalecimento da regionalização da assistência à saúde e a potencialização das redes de atenção à saúde

Repasse para melhoria da infraestrutura

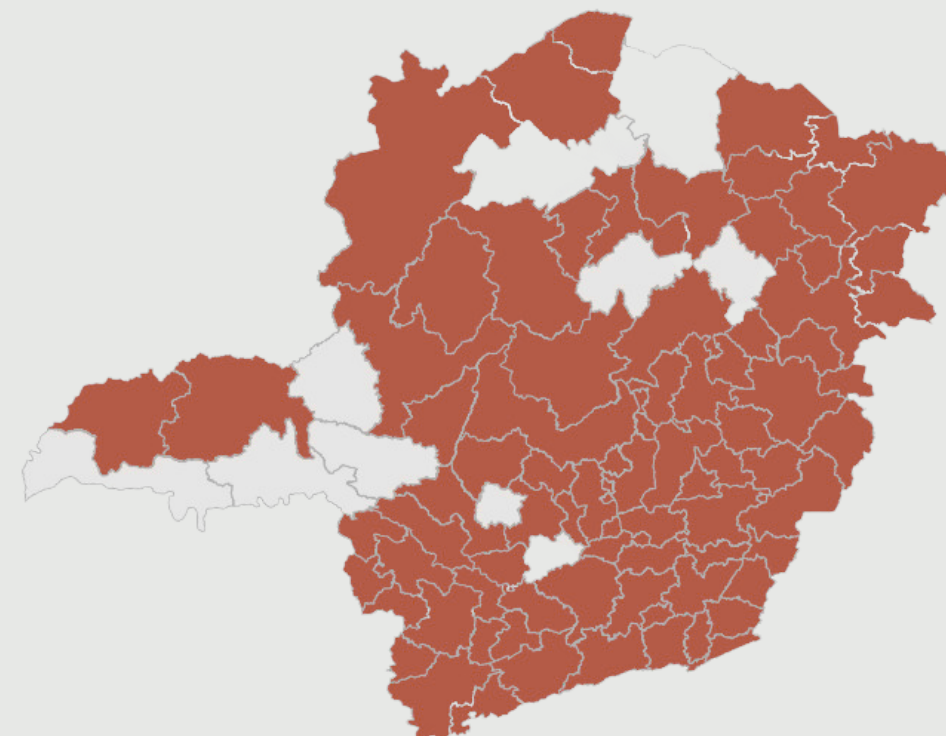


R\$98 milhões



49 Consórcios

Microrregiões abrangidas por CIS que solicitaram adesão ao PróConsórcio





PPAG₂₀₂₀
DISCUSSÃO PARTICIPATIVA **2023**
REVISÃO PARA 2023

PLANEJAMENTO PARA 2024

PPAG 2024-2027



PPAG₂₀₂₀
DISCUSSÃO PARTICIPATIVA **2023**
REVISÃO PARA 2023

- Programa 60 - Atenção Primária à Saúde
- Programa 61 - Atenção Especializada
- Programa 58 - Atenção Hospitalar
- Programa 62 - Acesso a Serviços de Saúde
- Programa 64 - Assistência Farmacêutica
- Programa 63 - Vigilância em Saúde
- Programa 59 - Apoio à Gestão do SUS
- Programa 705 - Apoio às Políticas Públicas

PROGRAMA ATENÇÃO PRIMÁRIA À SAÚDE



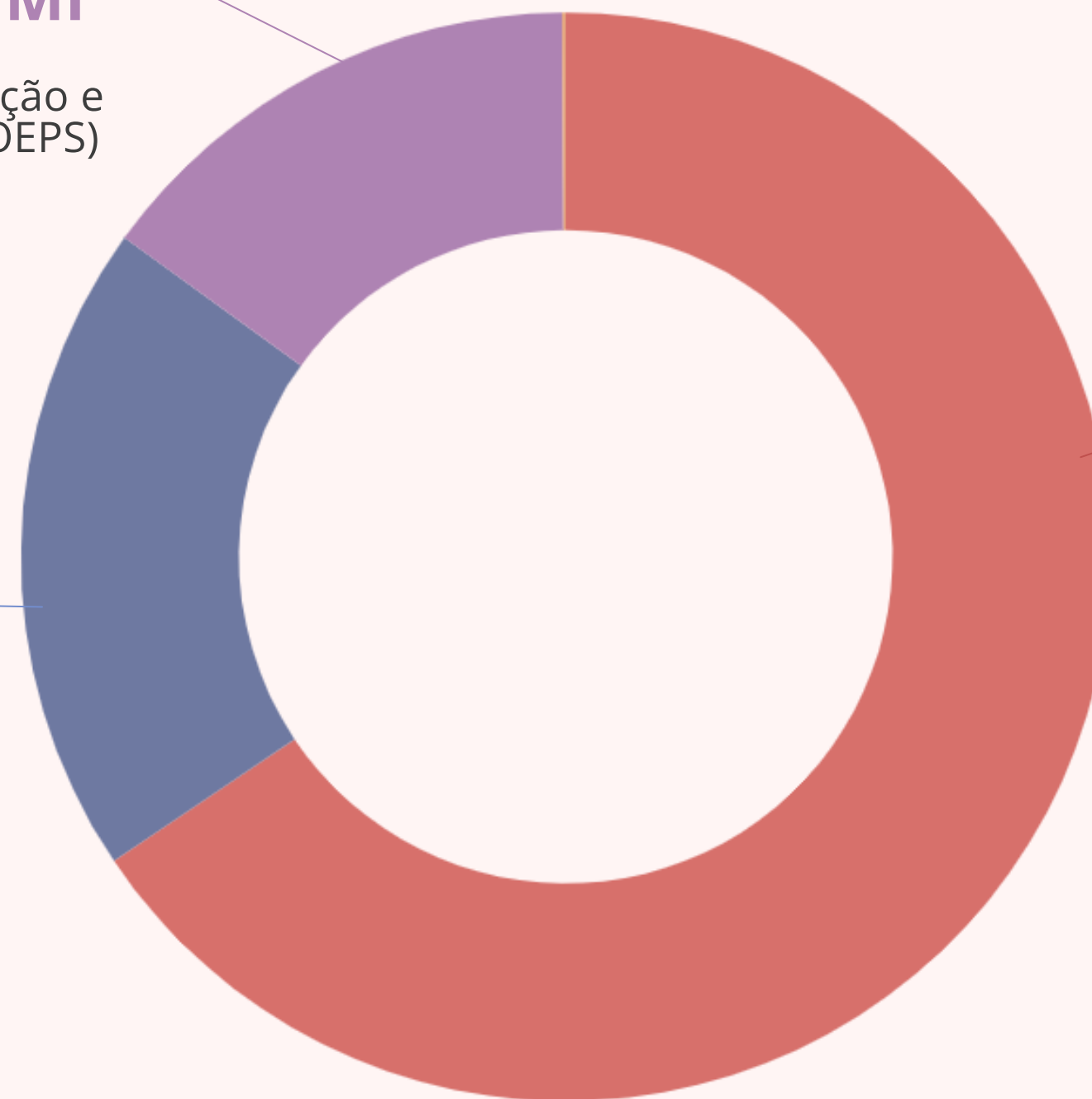
PPAG 2020
DISCUSSÃO PARTICIPATIVA 2023
REVISÃO PARA 2023

Promoção à Saúde e Equidade R\$101 Mi

- Nova Política de Promoção e Equidade em Saúde (POEPS)
- Saúde Indígena
- Atenção Psicossocial
- Atenção à Saúde das Pessoas Privadas de Liberdade

Estruturação da Atenção Primária R\$131 Mi

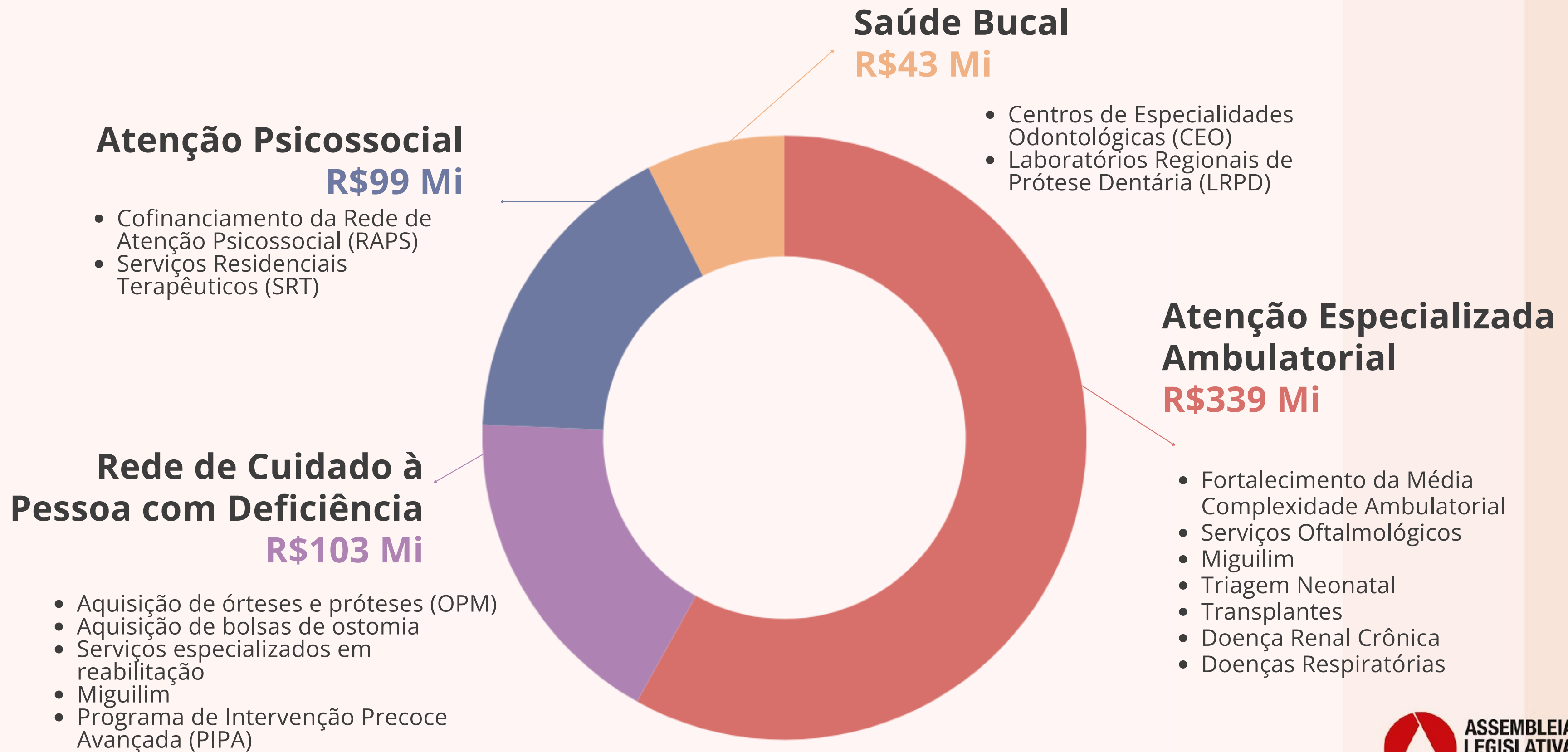
- Obras de UBS e aquisição de equipamentos



Fortalecimento da Atenção Primária R\$445 Mi

- Política Estadual de Financiamento da Atenção Primária à Saúde (PEFAPS)

PROGRAMA ATENÇÃO ESPECIALIZADA



PROGRAMA ATENÇÃO HOSPITALAR



PPAG 2020
DISCUSSÃO PARTICIPATIVA 2023
REVISÃO PARA 2023

Políticas Pré e Pós Hospitalares

R\$274 Mi

- Serviço de Atendimento Domiciliar (SAD)
- Custeio UPAs 24h

Hospitais Regionais

R\$323 Mi

- Projetos e obras dos Hospitais
- Aquisição de Equipamentos

Estruturação da Atenção Hospitalar e U/E

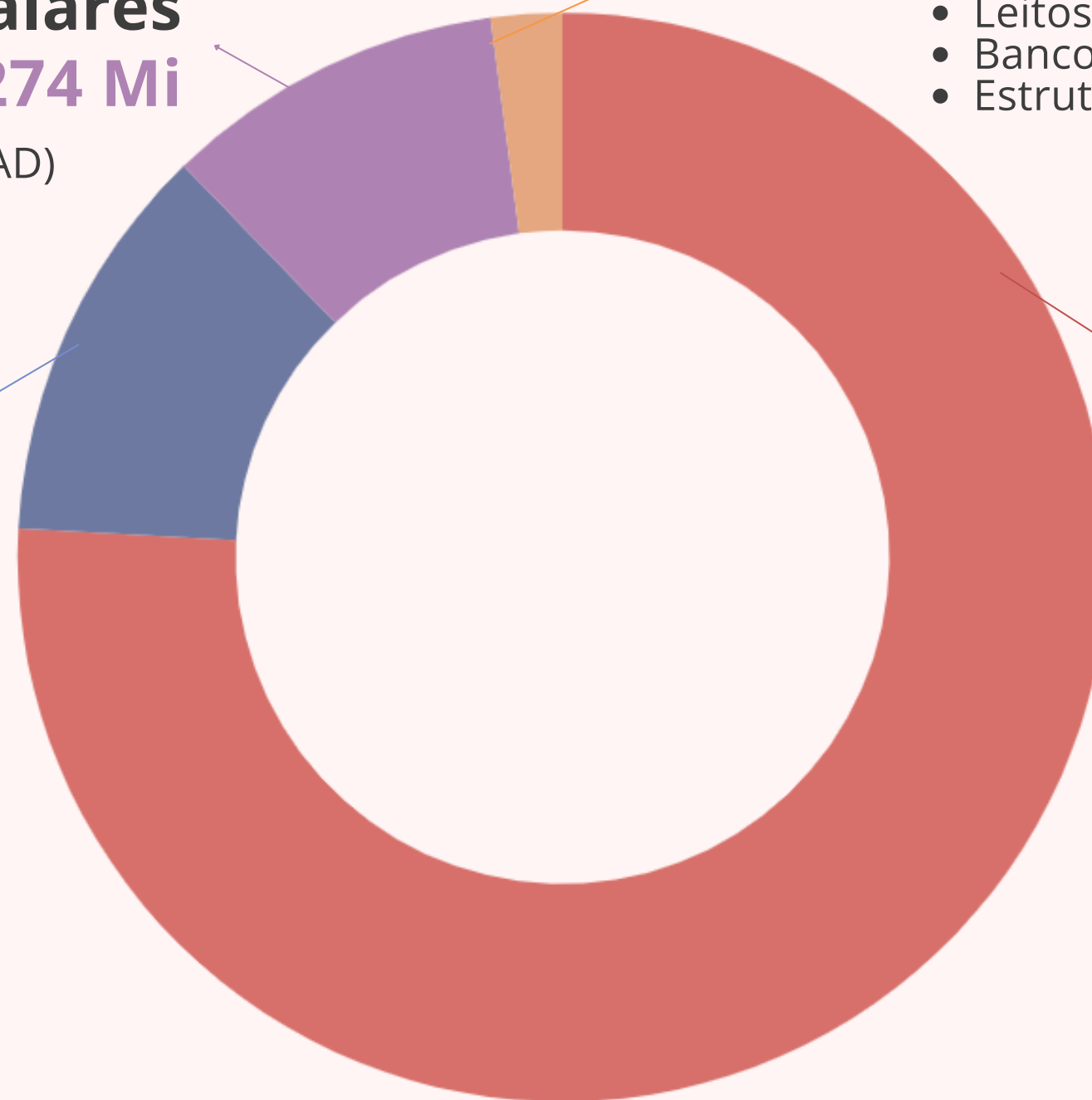
R\$57 Mi

- Leitos neonatais
- Bancos e postos de leite humano
- Estruturação de hospitais

Atenção Hospitalar e U/E

R\$2,05 Bi

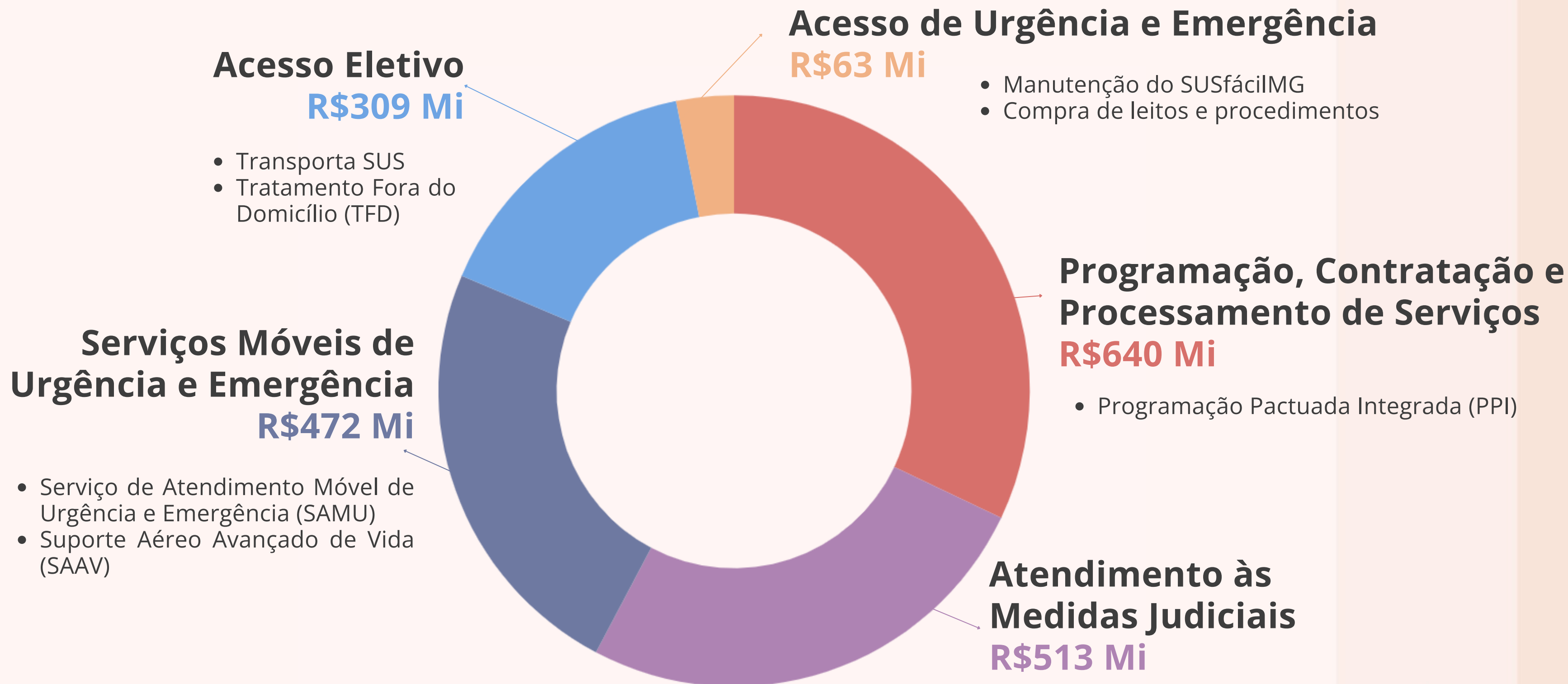
- Valor em Saúde
- Hospitais Plataforma
- Opera Mais



PROGRAMA ACESSO A SERVIÇOS DE SAÚDE



PPAG 2020
DISCUSSÃO PARTICIPATIVA 2023
REVISÃO PARA 2023



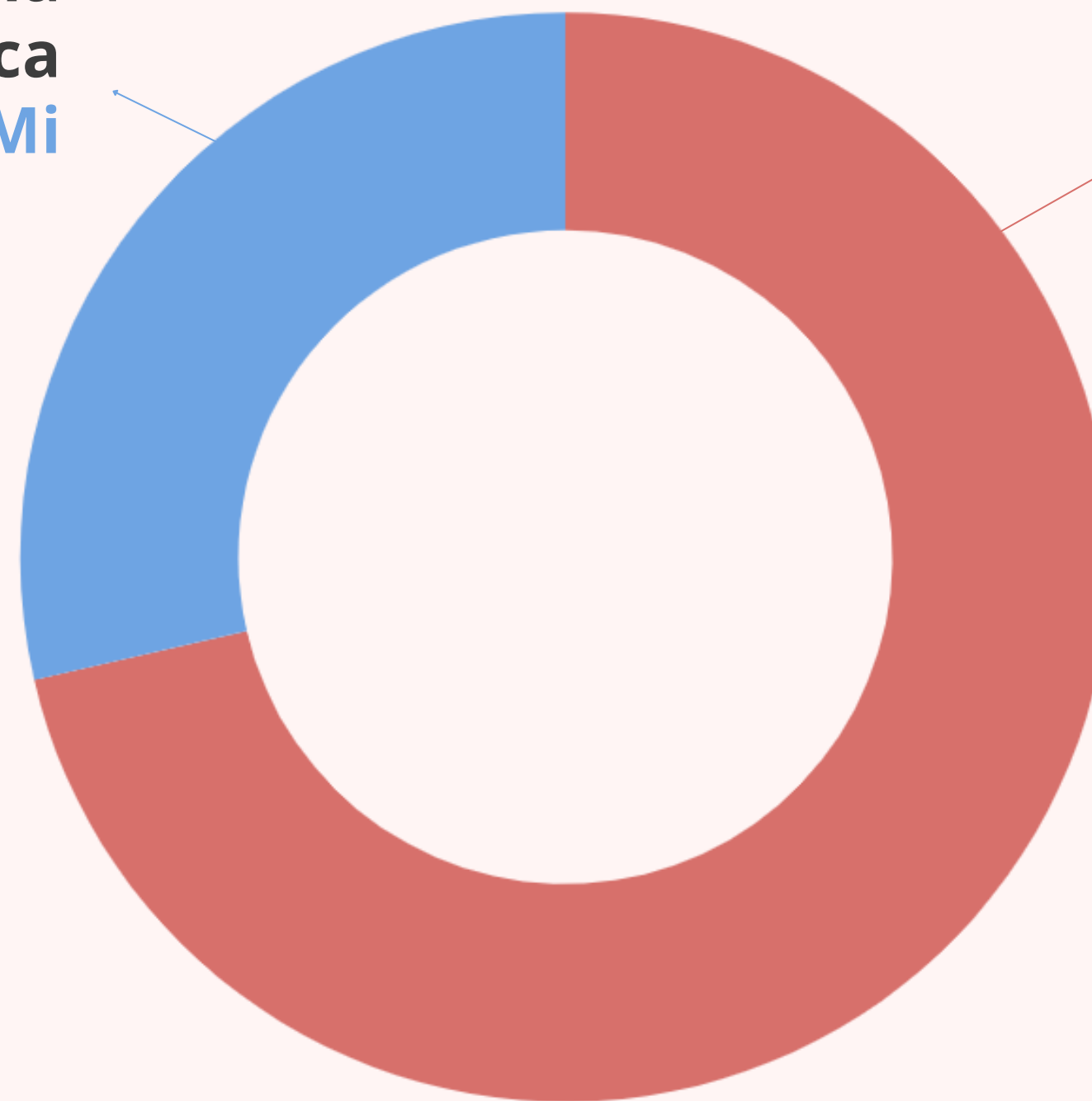
PROGRAMA ASSISTÊNCIA FARMACÊUTICA



PPAG 2020
DISCUSSÃO PARTICIPATIVA 2023
REVISÃO PARA 2023

Políticas de Assistência Farmacêutica R\$118 Mi

- Farmácia de Minas
- Política de Descentralização do Componente Especializado (PDCEAF)



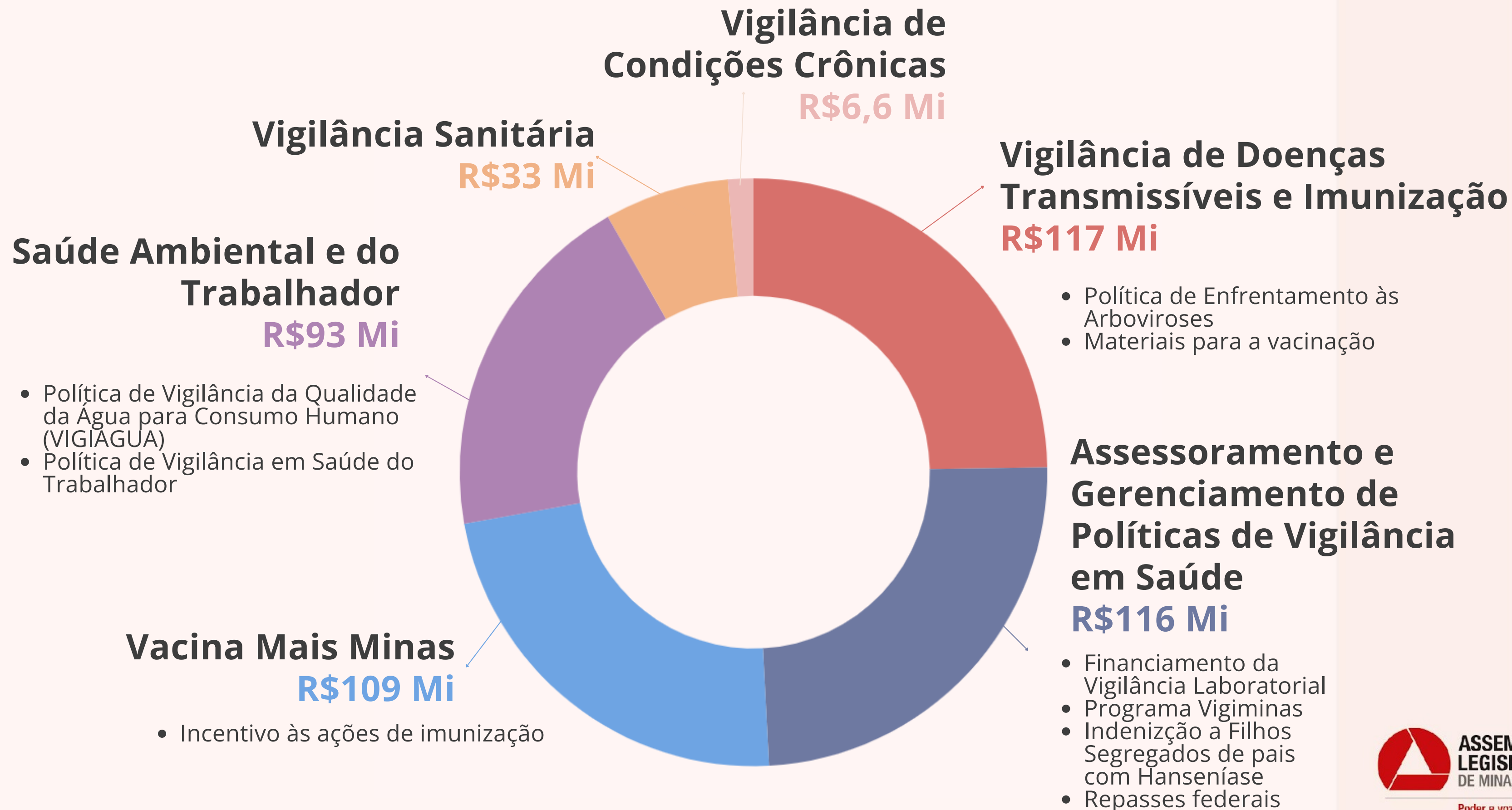
Abastecimento de Medicamentos R\$294 Mi

- Aquisição de medicamentos e outros insumos

PROGRAMA VIGILÂNCIA EM SAÚDE



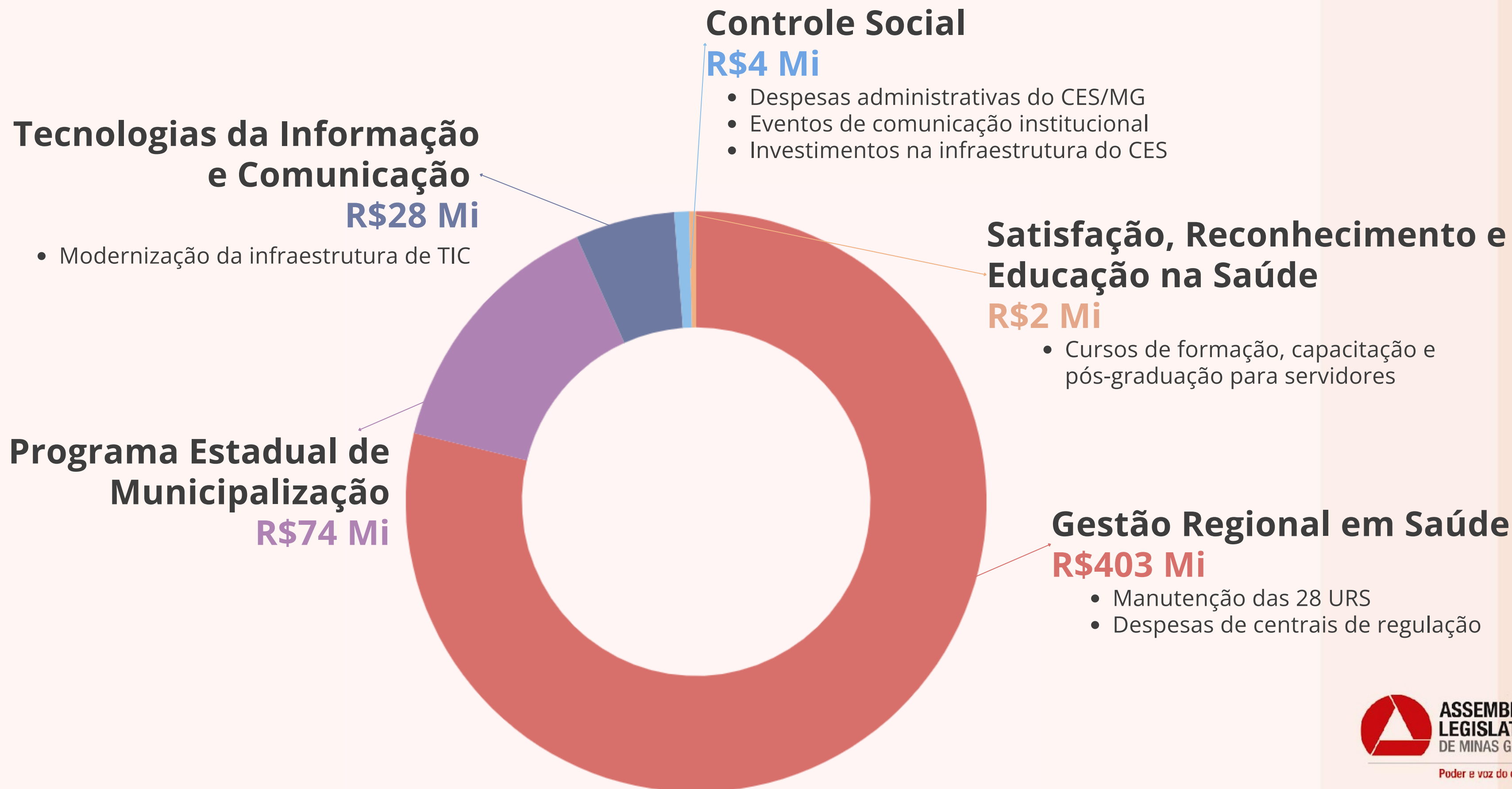
PPAG 2020
DISCUSSÃO PARTICIPATIVA 2023
REVISÃO PARA 2023



PROGRAMA APOIO À GESTÃO DO SUS



PPAG 2020
DISCUSSÃO PARTICIPATIVA 2023
REVISÃO PARA 2023

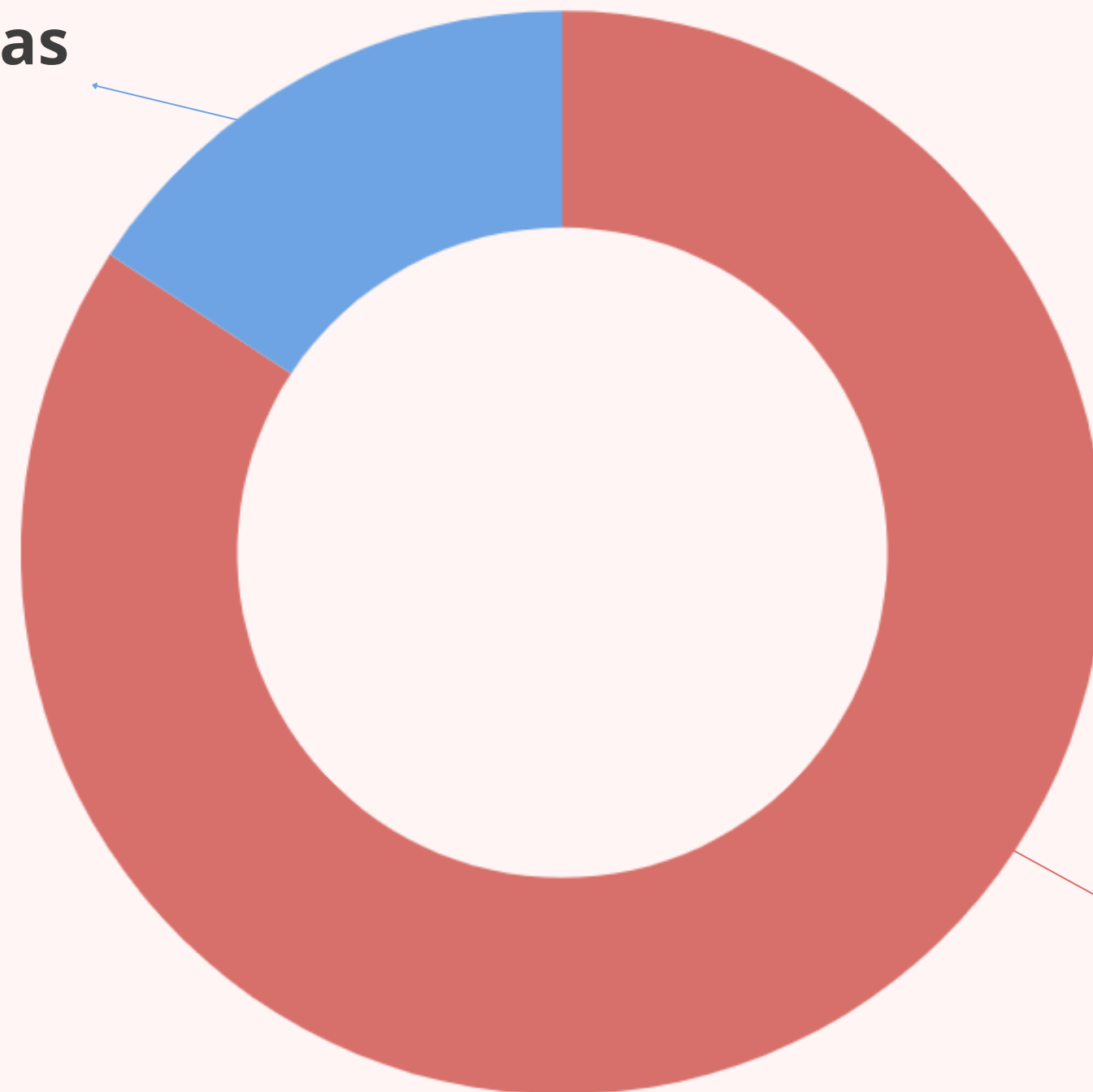


PROGRAMA APOIO ÀS POLÍTICAS PÚBLICAS



PPAG 2020
DISCUSSÃO PARTICIPATIVA 2023
REVISÃO PARA 2023

Assessoramento e Gerenciamento
de Políticas Públicas
R\$128 Mi



Emendas Parlamentares
R\$686 Mi