

# ATENÇÃO INTEGRAL À SAÚDE DAS POPULAÇÕES ATINGIDAS POR BARRAGENS

Audiência Pública - 08 de novembro de 2023

TORNAR REAL  
O SUS IDEAL



SAÚDE



MINAS  
GERAIS

GOVERNO  
DIFERENTE.  
ESTADO  
EFICIENTE.

# Contexto

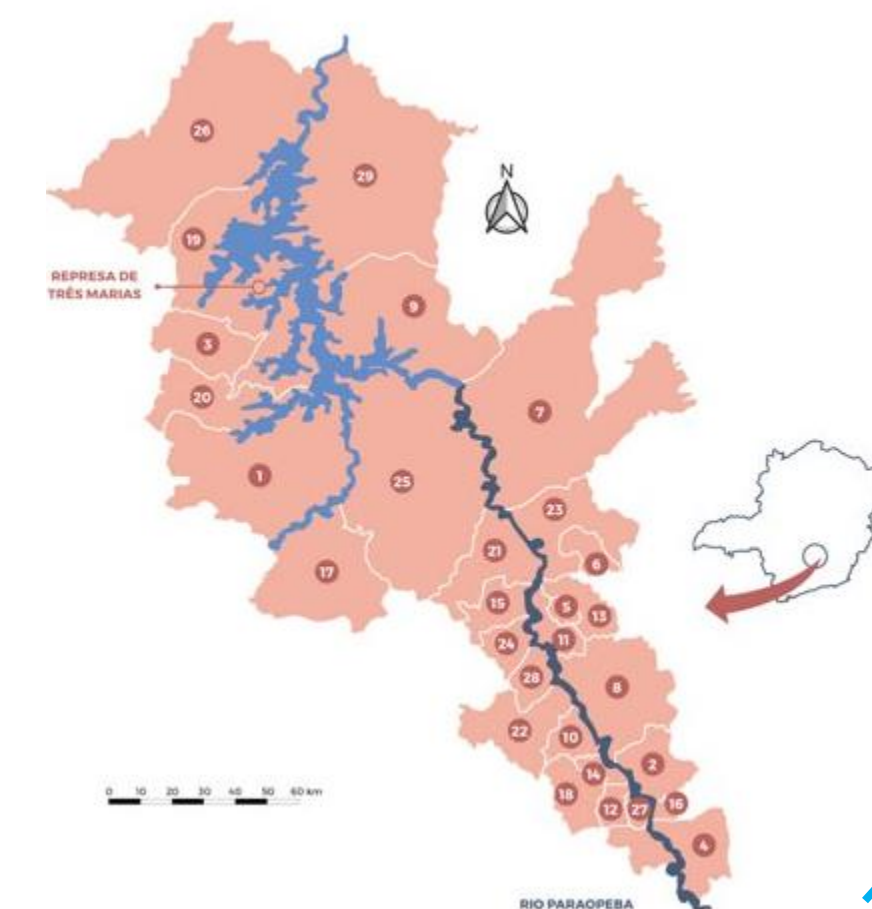
Em 05/11/2015 ocorreu o rompimento da Barragem de Fundão, sob propriedade da Samarco, cujos acionistas são a Vale e a BHP Billiton.

- 56 Milhões de m<sup>3</sup> de rejeito
- 49 municípios atingidos (38 em Minas Gerais)
- 19 vidas perdidas



Em 25/01/2019 ocorreu o rompimento da barragem I (B-I) de rejeitos da Mina de Córrego do Feijão, do Complexo Paraopeba II pertencente à Vale S.A.

- 12,5mi m<sup>3</sup> de rejeito
- 26 municípios atingidos
- 272 vidas perdidas



# Reparação em Saúde

TORNAR REAL  
O SUS IDEAL



TORNAR REAL  
O SUS IDEAL



# Desastre Minerário em Brumadinho

# Acordo de Reparação

TORNAR REAL  
O SUS IDEAL



**Assinado em 04 de fevereiro de 2021**

**Compromitentes:** Governo do Estado de Minas Gerais; Ministério Público Federal; Ministério Público de Minas Gerais; Defensoria Pública de Minas Gerais.

**Compromissária:** Vale S.A



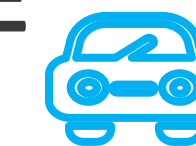
**REPARAÇÃO  
SOCIOECONÔMICA**



**REPARAÇÃO  
SOCIOAMBIENTAL**



**PROGRAMA DE  
MOBILIDADE**



**PROGRAMA DE  
FORTALECIMENTO DO  
SERVIÇO PÚBLICO**



**PROJETOS ESPECIAIS**



SAÚDE



GOVERNO  
DIFERENTE.  
ESTADO  
EFICIENTE.

# Estudos de Avaliação de Risco à Saúde Humana

TORNAR REAL  
O SUS IDEAL



## O QUE É

Análise sistemática que busca identificar, avaliar e quantificar os possíveis efeitos adversos no meio ambiente para a saúde humana.

## OBJETIVOS

Orientar o setor saúde na adoção de ações e medidas que possam garantir a promoção à saúde em áreas expostas a contaminantes.

## RESULTADOS

A partir de dados ambientais, sociais e de saúde, estabelecer as prioridades de atuação do setor saúde.



SAÚDE



GOVERNO  
DIFERENTE.  
ESTADO  
EFICIENTE.

# Monitoramento da Qualidade da Água para Consumo Humano

TORNAR REAL  
O SUS IDEAL



## OBJETIVO

Analisar a qualidade da água destinada ao consumo humano, ao longo da Bacia do Rio Paraopeba nos municípios atingidos pelo rompimento das barragens.



**Adotar tecnologias para o tratamento da água, conforme previsto na cláusula 4.3 do Acordo de Reparação Integral**



O Boletim apresenta resultados do PMQACH, no período compreendido entre os meses de janeiro de 2019 (início) a dezembro de 2022.



## Boletim Informativo

*Qualidade da água para consumo humano em soluções alternativas de abastecimento em municípios atingidos pelo desastre da Vale S.A. em Brumadinho, Minas Gerais (2019-2022)*

Belo Horizonte  
2023

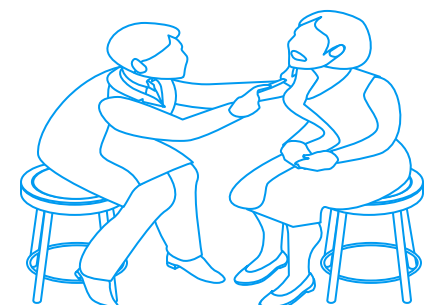
# Projetos de reparação socioeconômica

TORNAR REAL  
O SUS IDEAL



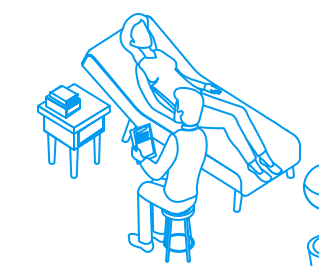
## Fortalecimento da Atenção Primária à Saúde

As ações planejadas visam garantir à população o acesso a uma atenção à saúde de qualidade, com recursos físicos, humanos, financeiros e com infraestrutura necessária ao atendimento adequado às demandas locais.



## Fortalecimento da Rede de Atenção Psicossocial

O projeto visa incrementar temporariamente o custeio, manutenção e ampliação de oferta de assistência dos serviços da Rede de Atenção Psicossocial para fortalecer e qualificar a oferta de cuidado em saúde mental à população.



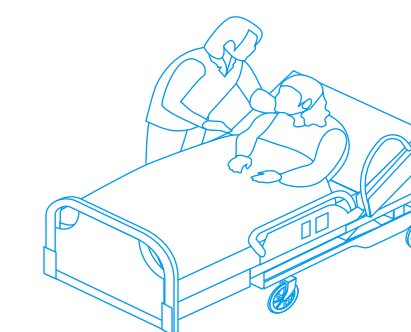
## Promove Minas

O projeto tem por objetivo custear e manter equipes multidisciplinares para a realização de ações, que visam aumentar o gradiente de saúde da população, como a oferta de ações de qualificação do acesso às populações em situação de vulnerabilidade social, promoção à saúde, Práticas Integrativas e Complementares (PICs) e Educação Permanente em Saúde para organização dos processos de trabalho no território.



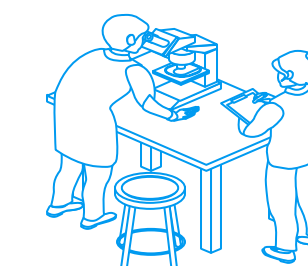
## Estruturação de Salas de Urgência

Estruturação de salas de urgência dos municípios atingidos por meio de aquisição de equipamentos, materiais e mobiliários. Promover melhoria da resolutividade do atendimento aos pacientes acometidos por quadros agudos ou agudizados de natureza clínica, cirúrgica e trauma.



## Projetos Consulta Popular

Foi realizada entre 5 a 22 de novembro de 2021. Participantes apontaram prioridades de investimentos para reparação socioeconômica em Brumadinho e nos outros municípios atingidos.



SAÚDE



MINAS  
GERAIS

GOVERNO  
DIFERENTE.  
ESTADO  
EFICIENTE.



# Projetos de reparação socioeconômica- Números previstos

TORNAR REAL  
O SUS IDEAL



- 610** Profissionais de saúde contratados
- 71** Imóveis construídos, locados ou reformados
- 42** veículos (motos e carros) adquiridos
- 24** cursos e capacitações em saúde
- 1500** Equipamentos para salas de urgência e emergência



SAÚDE



GOVERNO  
DIFERENTE.  
ESTADO  
EFICIENTE.

# Biofábrica Wolbachia

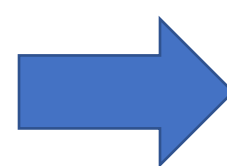
TORNAR REAL  
O SUS IDEAL



Construção de uma Biofábrica para produção e estabelecimento de mosquitos *Aedes aegypti* com *Wolbachia* para redução de arboviroses em municípios afetados pela ruptura de barragens de rejeitos em Brumadinho/MG;

A Biofábrica **está em construção**:

- Início das obras: 1º trimestre de 2023
- Previsão de término: 1º trimestre de 2024



# Hospitais Regionais



CONSELHEIRO LAFAIETE



DIVINÓPOLIS



JUIZ DE FORA



SETE LAGOAS



TEÓFILO OTONI



GOVERNADOR VALADARES\*



SAÚDE



GOVERNO  
DIFERENTE.  
ESTADO  
EFICIENTE.

TORNAR REAL  
O SUS IDEAL



# Desastre Minerário em Mariana

# Estrutura de Governança

TORNAR REAL  
O SUS IDEAL



## O QUE É

O Comitê Interfederativo (CIF) foi criado em resposta ao desastre provocado pelo rompimento da barragem de Fundão, da mineradora Samarco, em 05/11/2015, no município de Mariana (MG).

## OBJETIVOS

Sua função é **orientar** e **validar** os atos da **Fundação Renova**, instituída pela Samarco e suas acionistas, Vale e BHP Billiton, para gerir e executar as medidas de recuperação dos danos resultantes da tragédia.

Saúde  
(CT SAÚDE)

Apoio e fortalecimento do sus

Monitoramento da qualidade da água para consumo humano

Estudos epidemiológicos e toxicológicos

- 24 PAS aprovados
- 20 PAS em trâmites para aprovação
- 5 PAS ainda pendentes

- Publicação Boletins da água
- Publicação de Notas técnicas

- Estudos de Mariana e Barra Longa
- Judicializado

Recursos destinados à implantação do SAMU Leste/Vale do Aço, SAMU Leste do Sul e Hospital Regional de Governador Valadares, por meio de processos judiciais.

# Evolução da articulação das ações de reparação em saúde no SUS estadual

## Ações Assistenciais



Realização de painéis de especialistas.  
Participação no Grupo de Trabalho proposto pelo Ministério da Saúde para construção de Linha de Cuidado.  
Discussão de protocolo de triagem na Atenção Primária à Saúde.

## Construção de normativas



Publicação da Resolução nº SES 9.113/2023, que estabelece as estratégias e diretrizes para organização e qualificação da assistência aos casos de exposição a substâncias químicas ligadas à atividade minerária e suas implicações, no âmbito do Sistema Único de Saúde de Minas Gerais.

## Construção de evidências científicas



Acompanhamento dos Estudos da FIOCRUZ/UFRJ e demais estudos realizados nos territórios.  
Construção em conjunto com a FAPEMIG de proposta de pesquisas que tenham como produtos soluções viáveis para o SUS.

## VIGIMINAS



Construir e implementar o Sistema Estadual de Vigilância em Saúde de Minas Gerais (SEVS-MG).  
Fortalecimento do VIGIAGUA.  
Implantação do VIGISOLO e VIGIAR.

## Vigilância Laboratorial



Aquisição de equipamento de ICP-MS pelo Lacen da FUNED para execução de exames de dosagem de metais.  
Equipamento entregue em junho de 2023, com previsão de início da operação no primeiro quadrimestre de 2024.

## Capacitação em Toxicologia Aplicada a Metais Pesados



Curso de qualificação para os profissionais do Sistema Único de Saúde sobre toxicologia aplicada a metais pesados.  
Desenvolvido em conjunto com a Fiocruz, em formato assíncrono, que estará disponível para todos os profissionais da rede.

EU CONTRIBUO PARA

**TORNAR**

**REAL**

**O SUS**

**IDEAL**

**CONTEM CONOSCO!**

Secretaria de Estado de Saúde de Minas Gerais  
Assessoria de Parceria  
Núcleo de Ações Reparatórias