



SAÚDE É

DESENVOLVIMENTO

**O COMPLEXO
ECONÔMICO-INDUSTRIAL
DA SAÚDE COMO ESTRATÉGIA
NACIONAL**

BRASÍLIA, 2 DE JULHO DE 2023



**MINISTÉRIO DA
SAÚDE**



COMPLEXO ECONÔMICO-INDUSTRIAL DA SAÚDE (CEIS): NOVO PADRÃO NACIONAL DE DESENVOLVIMENTO ORIENTADO POR DESAFIOS E MISSÕES



SAÚDE É DESENVOLVIMENTO

O Complexo Econômico-Industrial da Saúde como opção estratégica nacional



BAIXE AQUI



Coordenador-geral:
Carlos A. G. Gadelha

Coordenadores Adjuntos:
Denis M. Gimenez
José E. Cassiolato

Prefácio:
Nísia Trindade Lima

André Krein
Antonio Cruz
Anselmo dos Santos
Bruno Moretti
Camila Fonseca
Carlos A. G. Gadelha
Carolina Bueno
Cecilia Lustosa
Celio Hiratuka
Clarice Araújo
Cristina Lemos
Denis M. Gimenez
Esther Dweck
Felipe Kamia

Fernando Sarti
Gabriela Maretto
Gabriela Podcameni
Gabriela Rocha
Grazielle David
Helena Lastres
Igor Bueno
José E. Cassiolato
José Maldonado
Juliana Cajueiro
Juliana Moreira
Karla Montenegro
Leandro Safatle
Lucas Teixeira

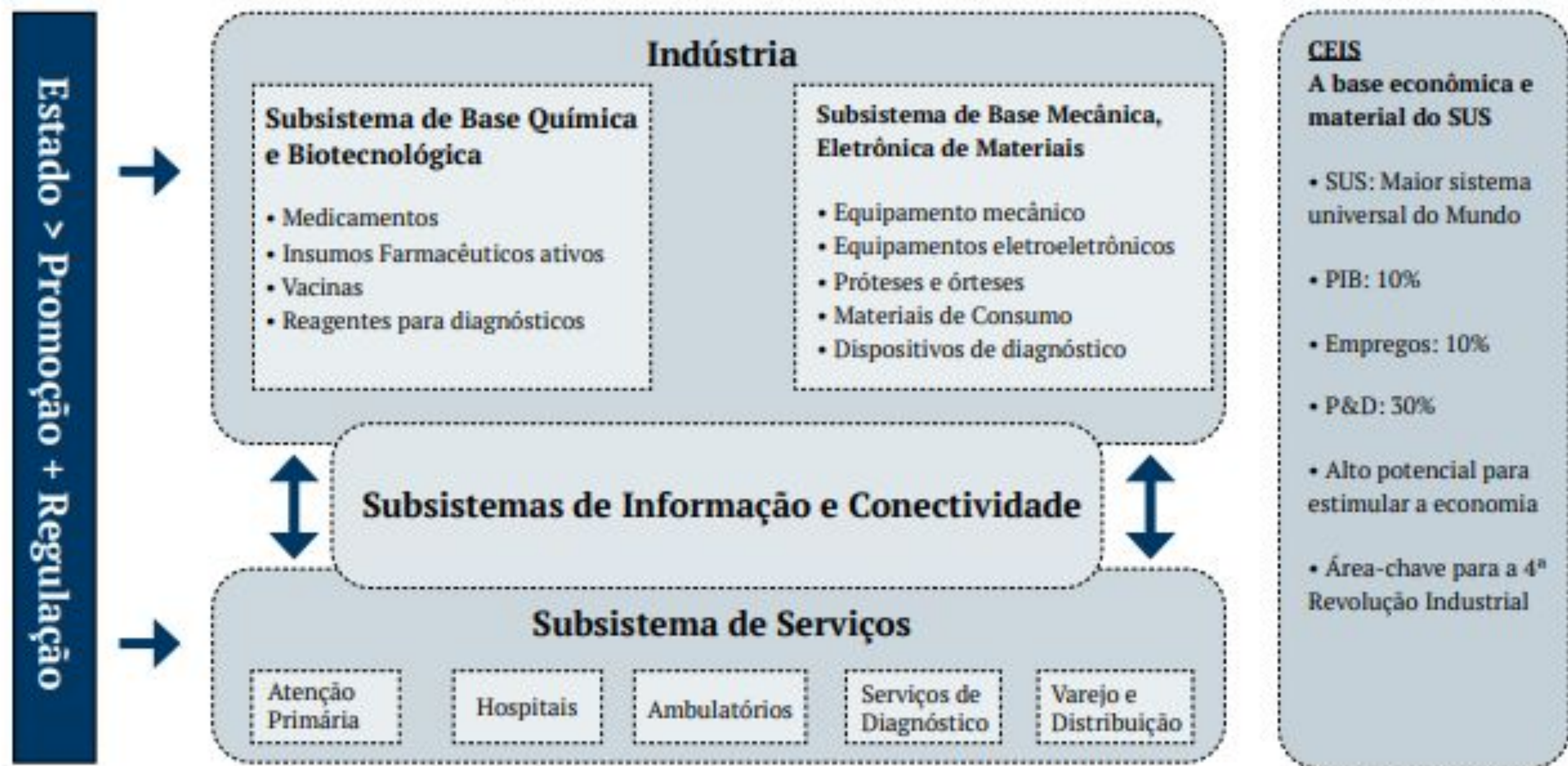
Marcelo Manzano
Marcelo Matos
Marco Nascimento
Marco Vargas
Ma. Fernanda C. de Melo
Maria Lucia Falcón
Marina Szapiro
Nathalia Alves
Paulo Cavalcanti
Pedro Rossi
Rodrigo Sabbatini
Sérgio Castro
Thiago Sugimoto
Valdênia Apolinário



MINISTÉRIO DA SAÚDE



Morfologia Contemporânea do Complexo Econômico-Industrial da Saúde



COMPLEXO ECONÔMICO-INDUSTRIAL DA SAÚDE (CEIS): NOVO PADRÃO NACIONAL DE DESENVOLVIMENTO ORIENTADO POR DESAFIOS E MISSÕES

**DESENVOLVIMENTO
E ECONOMIA**

Saúde representa **10%** do PIB



1

A vida e a economia não são excludentes. A economia é o meio.

A vida é o fim.

E a defesa da vida gera um novo modelo de desenvolvimento.

COMPLEXO ECONÔMICO-INDUSTRIAL DA SAÚDE (CEIS): NOVO PADRÃO NACIONAL DE DESENVOLVIMENTO ORIENTADO POR DESAFIOS E MISSÕES

DESENVOLVIMENTO E ECONOMIA

Saúde representa **10%** do PIB

1 Mais 20 milhões de empregos diretos e indiretos e 35% da pesquisa nacional.



BONS EMPREGOS EM GRANDE ESCALA

A Saúde gera mais de **20 milhões** de empregos diretos e indiretos

COMPLEXO ECONÔMICO-INDUSTRIAL DA SAÚDE (CEIS): NOVO PADRÃO NACIONAL DE DESENVOLVIMENTO ORIENTADO POR DESAFIOS E MISSÕES

DESENVOLVIMENTO E ECONOMIA

Saúde representa **10% do PIB**

SOBERANIA NACIONAL E REDUÇÃO DA VULNERABILIDADE DO SUS

Dependência de importações: **US\$20 bilhões/ano**



BONS EMPREGOS EM GRANDE ESCALA

A Saúde gera mais de **20 milhões** de empregos diretos e indiretos

2 A soberania nacional e a redução da vulnerabilidade sanitária dependem de um CEIS forte, inovador e orientado ao acesso universal.

O país deve fortalecer a produção nacional de bens e serviços estratégicos em saúde, garantindo o acesso universal de modo soberano.

COMPLEXO ECONÔMICO-INDUSTRIAL DA SAÚDE (CEIS): NOVO PADRÃO NACIONAL DE DESENVOLVIMENTO ORIENTADO POR DESAFIOS E MISSÕES

DESENVOLVIMENTO E ECONOMIA

Saúde representa **10% do PIB**

SOBERANIA NACIONAL E REDUÇÃO DA VULNERABILIDADE DO SUS

Dependência de importações: **US\$20 bilhões/ano**

DESENVOLVIMENTO REGIONAL E TERRITORIAL

A Saúde tem potencial de dinamizar todas as regiões do Brasil

BONS EMPREGOS EM GRANDE ESCALA

A Saúde gera mais de **20 milhões** de empregos diretos e indiretos



3 Não há oposição entre Economia e Estado, como revelado na saúde.

Na experiência histórica dois pilares se mostraram essenciais: um Estado capaz de orientar um projeto de sociedade e de inserção global; e

uma economia forte e dinâmica, capaz de gerar renda e emprego e financiar as políticas públicas sociais e de CT&I.

O gasto social articulado à produção local induz a inovação, faz o PIB crescer e nos torna uma sociedade melhor.

COMPLEXO ECONÔMICO-INDUSTRIAL DA SAÚDE (CEIS): NOVO PADRÃO NACIONAL DE DESENVOLVIMENTO ORIENTADO POR DESAFIOS E MISSÕES

DESENVOLVIMENTO E ECONOMIA

Saúde representa **10% do PIB**

SOBERANIA NACIONAL E REDUÇÃO DA VULNERABILIDADE DO SUS

Dependência de importações: **US\$20 bilhões/ano**

DESENVOLVIMENTO REGIONAL E TERRITORIAL

A Saúde tem potencial de dinamizar todas as regiões do Brasil

REINDUSTRIALIZAÇÃO DO BRASIL

Base produtiva orientada pelo bem-estar e pela sustentabilidade

BONS EMPREGOS EM GRANDE ESCALA

A Saúde gera mais de **20 milhões** de empregos diretos e indiretos



4 O projeto de fortalecimento do CEIS dá um novo sentido à reindustrialização nacional, orientada pela demanda social e pela nossa Constituição, para gerar inclusão, acesso aos bens públicos e à defesa do meio ambiente.

COMPLEXO ECONÔMICO-INDUSTRIAL DA SAÚDE (CEIS): NOVO PADRÃO NACIONAL DE DESENVOLVIMENTO ORIENTADO POR DESAFIOS E MISSÕES



5 Os territórios e as regiões do Brasil possuem enorme potência inexplorada pela limitação cognitiva dos padrões de (sub)desenvolvimento do passado.

O CEIS está presente em todos os territórios que tenham uma atenção primária, um cuidado.

O CEIS é uma enorme possibilidade de integrar o país a partir da defesa da vida, gerando solidariedade e, sobretudo, emprego digno para superar as desigualdades entre as pessoas de acordo com seu local de nascimento

COMPLEXO ECONÔMICO-INDUSTRIAL DA SAÚDE (CEIS): NOVO PADRÃO NACIONAL DE DESENVOLVIMENTO ORIENTADO POR DESAFIOS E MISSÕES

DESENVOLVIMENTO E ECONOMIA

Saúde representa **10% do PIB**

SOBERANIA NACIONAL E REDUÇÃO DA VULNERABILIDADE DO SUS

Dependência de importações: **US\$20 bilhões/ano**

DESENVOLVIMENTO REGIONAL E TERRITORIAL

A Saúde tem potencial de dinamizar todas as regiões do Brasil

REINDUSTRIALIZAÇÃO DO BRASIL

Base produtiva orientada pelo bem-estar e pela sustentabilidade

BONS EMPREGOS EM GRANDE ESCALA

A Saúde gera mais de **20 milhões** de empregos diretos e indiretos

COMBATE À MISÉRIA, FOME E DESIGUALDADE

Saúde para inclusão produtiva e para cuidar das pessoas

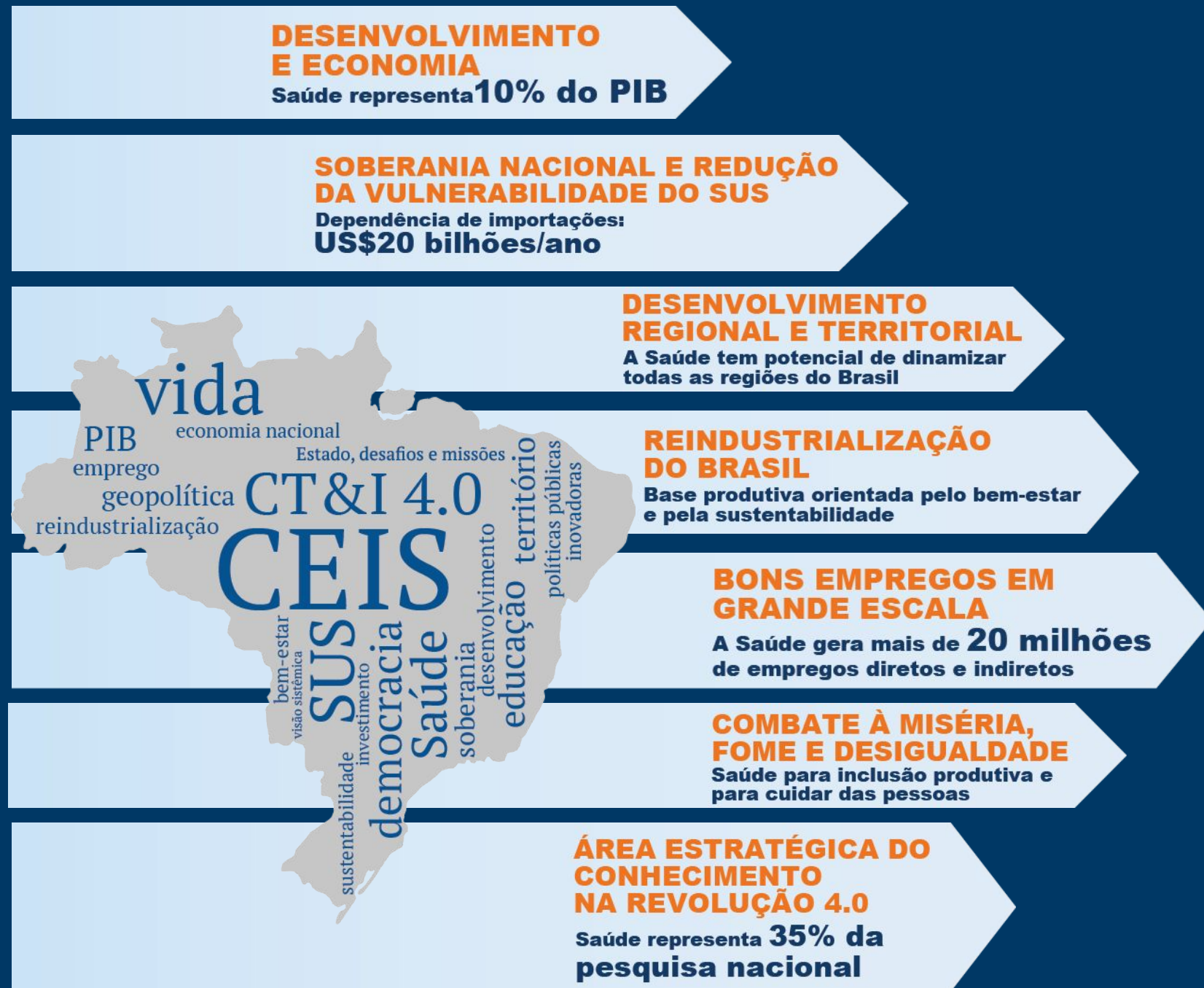


6 Saúde é qualidade de vida e não ausência de doença.

Não há política ambiental, desenvolvimento sustentável, ou Agenda 2030, sem um SUS forte e sem a base econômica e produtiva da saúde como atividade indutora e líder de tecnologias e práticas sustentáveis.

Apresentamos o CEIS como um novo modelo de sustentabilidade para o país e para o mundo!

COMPLEXO ECONÔMICO-INDUSTRIAL DA SAÚDE (CEIS): NOVO PADRÃO NACIONAL DE DESENVOLVIMENTO ORIENTADO POR DESAFIOS E MISSÕES



7 O bem-estar social e o financiamento do SUS são investimentos valiosos da sociedade.

Ao ampliar produção, emprego e produtividade, o fortalecimento do CEIS contribui para o equilíbrio da tão propalada relação entre a dívida pública e PIB, financiando o Estado e aumentando o Produto.

O CEIS é um caminho para a geração de bons empregos em larga escala.

COMPLEXO ECONÔMICO-INDUSTRIAL DA SAÚDE (CEIS): NOVO PADRÃO NACIONAL DE DESENVOLVIMENTO ORIENTADO POR DESAFIOS E MISSÕES

DESENVOLVIMENTO E ECONOMIA

Saúde representa **10% do PIB**

SOBERANIA NACIONAL E REDUÇÃO DA VULNERABILIDADE DO SUS

Dependência de importações: **US\$20 bilhões/ano**

DESENVOLVIMENTO REGIONAL E TERRITORIAL

A Saúde tem potencial de dinamizar todas as regiões do Brasil

REINDUSTRIALIZAÇÃO DO BRASIL

Base produtiva orientada pelo bem-estar e pela sustentabilidade

BONS EMPREGOS EM GRANDE ESCALA

A Saúde gera mais de **20 milhões** de empregos diretos e indiretos

COMBATE À MISÉRIA, FOME E DESIGUALDADE

Saúde para inclusão produtiva e para cuidar das pessoas

ÁREA ESTRATÉGICA DO CONHECIMENTO NA REVOLUÇÃO 4.0

Saúde representa **35% da** pesquisa nacional

GEOPOLÍTICA MUNDIAL

Vetor de integração produtiva com América Latina e África

8 Não há saúde com miséria e fome.

Sistemas universais geram assistência, uma rede de proteção social e as portas de saída da miséria e da fome.



COMPLEXO ECONÔMICO-INDUSTRIAL DA SAÚDE (CEIS): NOVO PADRÃO NACIONAL DE DESENVOLVIMENTO ORIENTADO POR DESAFIOS E MISSÕES

DESENVOLVIMENTO E ECONOMIA

Saúde representa **10% do PIB**

SOBERANIA NACIONAL E REDUÇÃO DA VULNERABILIDADE DO SUS

Dependência de importações: **US\$20 bilhões/ano**

DESENVOLVIMENTO REGIONAL E TERRITORIAL

A Saúde tem potencial de dinamizar todas as regiões do Brasil

REINDUSTRIALIZAÇÃO DO BRASIL

Base produtiva orientada pelo bem-estar e pela sustentabilidade

BONS EMPREGOS EM GRANDE ESCALA

A Saúde gera mais de **20 milhões** de empregos diretos e indiretos

COMBATE À MISÉRIA, FOME E DESIGUALDADE

Saúde para inclusão produtiva e para cuidar das pessoas

ÁREA ESTRATÉGICA DO CONHECIMENTO NA REVOLUÇÃO 4.0

Saúde representa **35% da** pesquisa nacional

GEOPOLÍTICA MUNDIAL

Vetor de integração produtiva com América Latina e África

TRANSIÇÃO SUSTENTÁVEL

Produção em saúde como modelo para a sustentabilidade ambiental

9 A saúde fornece uma chave para articular um esforço simultâneo de fortalecimento da ciência, da tecnologia e da inovação e sua orientação para os desafios nacionais.

O CEIS impacta em mais de um terço de toda pesquisa produzida no país, podendo ser exemplar para uma ciência comprometida com as pessoas, o bem-estar e o planeta.



COMPLEXO ECONÔMICO-INDUSTRIAL DA SAÚDE (CEIS): NOVO PADRÃO NACIONAL DE DESENVOLVIMENTO ORIENTADO POR DESAFIOS E MISSÕES

DESENVOLVIMENTO E ECONOMIA

Saúde representa **10%** do PIB

SOBERANIA NACIONAL E REDUÇÃO DA VULNERABILIDADE DO SUS

Dependência de importações: **US\$20 bilhões/ano**

DESENVOLVIMENTO REGIONAL E TERRITORIAL

A Saúde tem potencial de dinamizar todas as regiões do Brasil

REINDUSTRIALIZAÇÃO DO BRASIL

Base produtiva orientada pelo bem-estar e pela sustentabilidade

BONS EMPREGOS EM GRANDE ESCALA

A Saúde gera mais de **20 milhões** de empregos diretos e indiretos

COMBATE À MISÉRIA, FOME E DESIGUALDADE

Saúde para inclusão produtiva e para cuidar das pessoas

ÁREA ESTRATÉGICA DO CONHECIMENTO NA REVOLUÇÃO 4.0

Saúde representa **35%** da pesquisa nacional

GEOPOLÍTICA MUNDIAL

Vetor de integração produtiva com América Latina e África

TRANSIÇÃO SUSTENTÁVEL

Produção em saúde como modelo para a sustentabilidade ambiental

10

O CEIS se apresenta como uma possibilidade estratégica de cooperação entre os povos que seja baseada em uma atuação geopolítica que lute para a redução das assimetrias globais em saúde e não deixe ninguém para trás.



OBRIGADO

BAIXE AQUI

