

Memorial descritivo

Imóvel: Unidade de Conservação - Pedra Grande

Estado: Minas Gerais

Município: Igarapé, Itatiaiuçu, Mateus Leme, Brumadinho

Área: 11.880.365,32 m² ou 1.188,04 ha

Perímetro: 16.728,55 m

Inicia-se a descrição deste perímetro no vértice **V_001**, definido pelas coordenadas **E: 565.585,817 m** e **N: 7.774.764,605 m** com azimute **9° 17' 32,73"** e distância de **795,04 m** até o vértice **V_002**, definido pelas coordenadas **E: 565.714,194 m** e **N: 7.775.549,207 m** com azimute **64° 36' 01,07"** e distância de **418,96 m** até o vértice **V_003**, definido pelas coordenadas **E: 566.092,653 m** e **N: 7.775.728,910 m** com azimute **15° 06' 49,49"** e distância de **174,03 m** até o vértice **V_004**, definido pelas coordenadas **E: 566.138,029 m** e **N: 7.775.896,921 m** com azimute **60° 43' 29,25"** e distância de **240,23 m** até o vértice **V_005**, definido pelas coordenadas **E: 566.347,579 m** e **N: 7.776.014,396 m** com azimute **90° 24' 00,88"** e distância de **530,24 m** até o vértice **V_006**, definido pelas coordenadas **E: 566.877,805 m** e **N: 7.776.010,692 m** com azimute **53° 02' 56,76"** e distância de **187,06 m** até o vértice **V_007**, definido pelas coordenadas **E: 567.027,295 m** e **N: 7.776.123,140 m** com azimute **106° 04' 43,81"** e distância de **234,05 m** até o vértice **V_008**, definido pelas coordenadas **E: 567.252,192 m** e **N: 7.776.058,317 m** com azimute **71° 09' 40,76"** e distância de **291,29 m** até o vértice **V_009**, definido pelas coordenadas **E: 567.527,875 m** e **N: 7.776.152,375 m** com azimute **100° 57' 51,65"** e distância de **307,43 m** até o vértice **V_010**, definido pelas coordenadas **E: 567.829,690 m** e **N: 7.776.093,903 m** com azimute **66° 40' 28,58"** e distância de **471,10 m** até o vértice **V_011**, definido pelas coordenadas **E: 568.262,285 m** e **N: 7.776.280,435 m** com azimute **103° 55' 16,06"** e distância de **658,22 m** até o vértice **V_012**, definido pelas coordenadas **E: 568.901,173 m** e **N: 7.776.122,076 m** com azimute **83° 44' 44,94"** e distância de **349,74 m** até o vértice **V_013**, definido pelas coordenadas **E: 569.248,836 m** e **N: 7.776.160,177 m** com azimute **85° 06' 03,30"** e distância de **223,07 m** até o vértice **V_014**, definido pelas coordenadas **E: 569.471,087 m** e **N: 7.776.179,227 m** com azimute **52° 20' 03,98"** e distância de **114,31 m** até o vértice **V_015**, definido pelas coordenadas **E: 569.561,575 m** e **N: 7.776.249,077 m** com azimute **342° 26' 36,40"** e distância de **294,72 m** até o vértice **V_016**, definido pelas coordenadas **E: 569.472,674 m** e **N: 7.776.530,065 m** com azimute **24° 12' 54,46"** e distância de **92,75 m** até o vértice **V_017**, definido pelas coordenadas **E: 569.510,718 m** e **N: 7.776.614,657 m** com azimute **344° 31' 30,16"** e distância de **73,34 m** até o vértice **V_018**, definido pelas coordenadas **E: 569.491,151 m** e **N: 7.776.685,334 m** com azimute **76° 03' 39,61"** e distância de **151,57 m** até o vértice **V_019**, definido pelas coordenadas **E: 569.638,260 m** e **N: 7.776.721,846 m** com azimute **79° 20' 27,30"** e distância de **568,12 m** até o vértice **V_020**, definido pelas coordenadas **E: 570.196,576 m** e **N: 7.776.826,928 m** com azimute

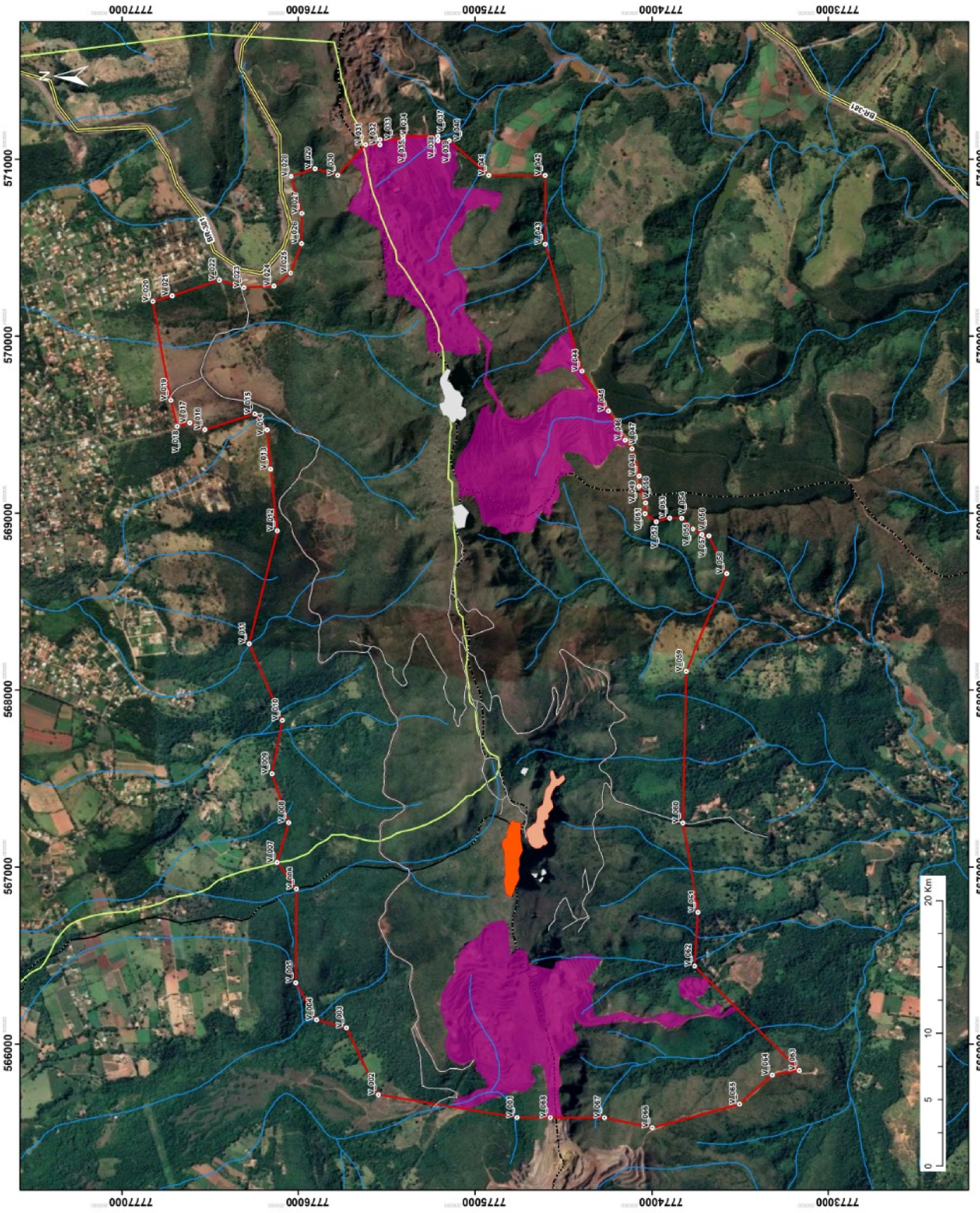
164° 16' 04,85" e distância de **117,10 m** até o vértice **V_021**, definido pelas coordenadas **E: 570.228,326 m** e **N: 7.776.714,215 m** com azimute **161° 36' 15,65"** e distância de **279,78 m** até o vértice **V_022**, definido pelas coordenadas **E: 570.316,619 m** e **N: 7.776.448,728 m** com azimute **196° 45' 45,46"** e distância de **144,68 m** até o vértice **V_023**, definido pelas coordenadas **E: 570.274,893 m** e **N: 7.776.310,196 m** com azimute **176° 57' 15,31"** e distância de **169,31 m** até o vértice **V_024**, definido pelas coordenadas **E: 570.283,889 m** e **N: 7.776.141,127 m** com azimute **142° 33' 13,24"** e distância de **120,97 m** até o vértice **V_025**, definido pelas coordenadas **E: 570.357,443 m** e **N: 7.776.045,083 m** com azimute **110° 51' 17,01"** e distância de **178,37 m** até o vértice **V_026**, definido pelas coordenadas **E: 570.524,131 m** e **N: 7.775.981,582 m** com azimute **90° 32' 07,04"** e distância de **169,87 m** até o vértice **V_027**, definido pelas coordenadas **E: 570.693,994 m** e **N: 7.775.979,995 m** com azimute **73° 32' 23,60"** e distância de **218,51 m** até o vértice **V_028**, definido pelas coordenadas **E: 570.903,544 m** e **N: 7.776.041,908 m** com azimute **162° 34' 12,79"** e distância de **143,10 m** até o vértice **V_029**, definido pelas coordenadas **E: 570.946,407 m** e **N: 7.775.905,382 m** com azimute **196° 02' 23,95"** e distância de **132,14 m** até o vértice **V_030**, definido pelas coordenadas **E: 570.909,894 m** e **N: 7.775.778,382 m** com azimute **132° 18' 38,16"** e distância de **233,69 m** até o vértice **V_031**, definido pelas coordenadas **E: 571.082,707 m** e **N: 7.775.621,076 m** com azimute **180° 14' 02,03"** e distância de **81,01 m** até o vértice **V_032**, definido pelas coordenadas **E: 571.082,376 m** e **N: 7.775.540,068 m** com azimute **90° 14' 04,63"** e distância de **29,06 m** até o vértice **V_033**, definido pelas coordenadas **E: 571.111,437 m** e **N: 7.775.539,949 m** com azimute **180° 14' 02,41"** e distância de **131,36 m** até o vértice **V_034**, definido pelas coordenadas **E: 571.110,900 m** e **N: 7.775.408,587 m** com azimute **90° 14' 08,57"** e distância de **20,18 m** até o vértice **V_035**, definido pelas coordenadas **E: 571.131,075 m** e **N: 7.775.408,504 m** com azimute **180° 14' 02,66"** e distância de **198,98 m** até o vértice **V_036**, definido pelas coordenadas **E: 571.130,262 m** e **N: 7.775.209,524 m** com azimute **270° 32' 53,77"** e distância de **0,10 m** até o vértice **V_037**, definido pelas coordenadas **E: 571.130,158 m** e **N: 7.775.209,525 m** com azimute **180° 13' 58,09"** e distância de **0,44 m** até o vértice **V_038**, definido pelas coordenadas **E: 571.130,156 m** e **N: 7.775.209,082 m** com azimute **270° 14' 05,66"** e distância de **24,88 m** até o vértice **V_039**, definido pelas coordenadas **E: 571.105,277 m** e **N: 7.775.209,184 m** com azimute **180° 14' 02,61"** e distância de **63,52 m** até o vértice **V_040**, definido pelas coordenadas **E: 571.105,018 m** e **N: 7.775.145,661 m** com azimute **221° 18' 33,71"** e distância de **296,26 m** até o vértice **V_041**, definido pelas coordenadas **E: 570.909,446 m** e **N: 7.774.923,120 m** com azimute **180°** e distância de **317,50 m** até o vértice **V_042**, definido pelas coordenadas **E: 570.909,446 m** e **N: 7.774.605,619 m** com azimute **270°** e distância de **388,94 m** até o vértice **V_043**, definido pelas coordenadas **E: 570.520,508 m** e **N: 7.774.605,619 m** com azimute **253° 34' 42,54"** e distância de **748,11 m** até o vértice **V_044**, definido pelas coordenadas **E: 569.802,911 m** e **N: 7.774.394,126 m** com azimute **236° 33' 07,04"** e distância de **269,92 m** até o vértice **V_045**, definido pelas coordenadas **E: 569.577,690 m** e **N: 7.774.245,349 m** com azimute **240° 27' 59,75"** e distância de **189,71 m** até o vértice **V_046**, definido pelas coordenadas **E: 569.412,633 m** e **N: 7.774.151,837 m** com azimute **231° 13' 30,22"** e distância de **62,71 m** até o vértice **V_047**, definido pelas coordenadas **E: 569.363,747 m** e **N: 7.774.112,567 m** com azimute **255° 17' 16,46"** e distância de **158,94 m** até o vértice **V_048**, definido pelas coordenadas **E: 569.210,017 m** e **N: 7.774.072,202 m** com azimute **270° 39' 51,83"** e distância de **58,47 m** até o vértice **V_049**, definido pelas coordenadas **E: 569.151,551 m** e **N: 7.774.072,880 m** com azimute **248° 36' 30,67"** e distância de **99,78 m** até o vértice **V_050**,

definido pelas coordenadas E: **569.058,649 m** e N: **7.774.036,488 m** com azimute **272° 53' 13,59"** e distância de **60,63 m** até o vértice **V_051**, definido pelas coordenadas E: **568.998,092 m** e N: **7.774.039,542 m** com azimute **215° 51' 18,92"** e distância de **77,69 m** até o vértice **V_052**, definido pelas coordenadas E: **568.952,584 m** e N: **7.773.976,571 m** com azimute **164° 44' 01,65"** e distância de **78,43 m** até o vértice **V_053**, definido pelas coordenadas E: **568.973,235 m** e N: **7.773.900,908 m** com azimute **181° 11' 06,73"** e distância de **67,97 m** até o vértice **V_054**, definido pelas coordenadas E: **568.971,829 m** e N: **7.773.832,948 m** com azimute **222° 44' 45,51"** e distância de **88,63 m** até o vértice **V_055**, definido pelas coordenadas E: **568.911,673 m** e N: **7.773.767,862 m** com azimute **211° 33' 16,82"** e distância de **61,05 m** até o vértice **V_056**, definido pelas coordenadas E: **568.879,723 m** e N: **7.773.715,836 m** com azimute **189° 10' 01,29"** e distância de **40,34 m** até o vértice **V_057**, definido pelas coordenadas E: **568.873,296 m** e N: **7.773.676,013 m** com azimute **244° 51' 07,55"** e distância de **236,60 m** até o vértice **V_058**, definido pelas coordenadas E: **568.659,126 m** e N: **7.773.575,470 m** com azimute **292° 46' 29,57"** e distância de **599,14 m** até o vértice **V_059**, definido pelas coordenadas E: **568.106,697 m** e N: **7.773.807,405 m** com azimute **271° 16' 47,16"** e distância de **857,11 m** até o vértice **V_060**, definido pelas coordenadas E: **567.249,797 m** e N: **7.773.826,548 m** com azimute **259° 57' 11,94"** e distância de **511,88 m** até o vértice **V_061**, definido pelas coordenadas E: **566.745,765 m** e N: **7.773.737,250 m** com azimute **273° 43' 53,17"** e distância de **304,92 m** até o vértice **V_062**, definido pelas coordenadas E: **566.441,493 m** e N: **7.773.757,094 m** com azimute **224° 57' 55,30"** e distância de **834,65 m** até o vértice **V_063**, definido pelas coordenadas E: **565.851,661 m** e N: **7.773.166,548 m** com azimute **350° 32' 15,51"** e distância de **154,50 m** até o vértice **V_064**, definido pelas coordenadas E: **565.826,261 m** e N: **7.773.318,948 m** com azimute **318° 07' 19,48"** e distância de **247,32 m** até o vértice **V_065**, definido pelas coordenadas E: **565.661,161 m** e N: **7.773.503,098 m** com azimute **344° 55' 53,43"** e distância de **512,94 m** até o vértice **V_066**, definido pelas coordenadas E: **565.527,810 m** e N: **7.773.998,399 m** com azimute **11° 49' 52,93"** e distância de **275,84 m** até o vértice **V_067**, definido pelas coordenadas E: **565.584,365 m** e N: **7.774.268,374 m** com azimute **0° 12' 57,31"** e distância de **308,32 m** até o vértice **V_068**, definido pelas coordenadas E: **565.585,527 m** e N: **7.774.576,692 m** com azimute **0° 05' 18,21"** e distância de **187,91 m** até o vértice **V_001**, encerrando este perímetro.

Todas as coordenadas aqui descritas estão georreferenciadas ao Sistema Geodésico Brasileiro e encontram-se representadas no Sistema UTM, referenciadas ao Meridiano Central 45 WGr, fuso 23S, tendo como datum o SIRGAS-2000. Todos os azimutes e distâncias, área e perímetro foram calculados no plano de projeção UTM.

Itatiaiuçu, Segunda-Feira, 3 de julho de 2023

PROPOSTA DE UNIDADE DE CONSERVAÇÃO - MÚNICÍPIOS IGARAPÉ, ITATIAIUÇU, MATEUS LEME E BRUMADINHO - MG



Convenções Cartográficas

- Vértices
- Unidade de Conservação
- Pedra Grande (Face Igarapé)
- Pedra Grande (Face Itatiaiuçu)
- Afloramento rochoso
- Curso D'água
- APA Municipal Igarapé - Lei 1036 de 19/05/03
- Acessos
- Rodovia
- Área degradada pela atividade mineral
- Limite Municipal

Informações Complementares

Identificação	Área (m²)	Perímetro (m)
Unidade de Conservação - Pedra Grande	11.860.365,32	16.728,55
Pedra Grande (Face Igarapé)	33.047,38	970,15
Pedra Grande (Face Itatiaiuçu)	28.509,59	1.181,05
APA Municipal de Igarapé	65.560.137,88	39.465,95
Área degradada pela atividade mineral	1.707.251,21	16.476,27

Este mapa foi elaborado com o objetivo de ativar uma Unidade de Conservação com foco no Monumento Natural Pedra Grande, abrangendo os municípios de Igarapé, Itatiaiuçu, Mateus Leme e Brumadinho, no Estado de Minas Gerais, sob a direção técnica da Lei de Sistema Nacional de Unidades de Conservação (SNUC). No contexto da denominação de uma Unidade de Conservação com foco em um Monumento Natural, é fundamental considerar os critérios estabelecidos pela Lei, como a singularidade e relevância dos elementos naturais presentes, a importância ecológica da área, a presença de formações geológicas notáveis, entre outros fatores que justifiquem a proteção deste patrimônio natural.

Fonte dos dados:
 MAMATecnologias e DE Sistema
 Projeto Cartográfico:
 SIGACT 2000 UTM Zone 21S

