

O Futuro de Minas passa pela Assembléia



PPAG

**Plano Plurianual de
Ação Governamental
2008/2011**



**Plano Plurianual de
Ação Governamental – PPAG**



ASSEMBLÉIA DE MINAS
O Poder do Cidadão

O futuro de Minas passa pela Assembleia

Monitoramento do PPAG 2008-2011

*Projeto Estruturador: Cresceminas: Oferta e
Distribuição de Energia*

Órgão Responsável: CEMIG Distribuição S. A.

*Gerente do Projeto: Fernando Henrique Schuffner Neto
– Diretor de Distribuição e Comercialização*



Objetivo do Projeto

Recuperar a capacidade de disponibilização de energia elétrica, para atender a demanda de 774 municípios ou 17 milhões de pessoas.

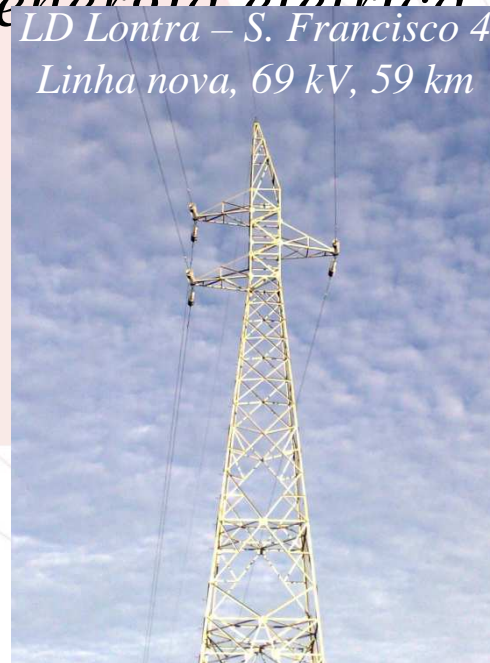


Escopo do Projeto

Construção, recapacitação e reforma de subestações, linhas e redes de distribuição de energia elétrica



*LD Lontra – S. Francisco 4
Linha nova, 69 kV, 59 km*





Plano Plurianual de Ação Governamental – PPAG



ASSEMBLÉIA DE MINAS
O Poder do Cidadão

O futuro de Minas passa pela Assembleia

Ação: 3011 - CONSTRUÇÃO, REFORMA E REFORÇO DAS REDES DE MÉDIA E BAIXA TENSÕES

Produto: REDE DE DISTRIBUIÇÃO EM MÉDIA E
BAIXA TENSÕES CONSTRUÍDA

Unidade de Medida: QUILOMETRO

Regiões	Físico			Financeiro		
	Programado PPAG	Executado Jan a Ago	%	Programado PPAG	Executado Jan a Ago	%
Alto Paranaíba	0	93	-	0,00	1.966.096,00	-
Central	0	202	-	0,00	4.712.531,00	-
Centro Oeste	0	91	-	0,00	1.888.816,00	-
Estadual	1.257	0	0,00	35.000.000,00	14.196.000,00	40,56
Jequitinhonha / Mucuri	0	68	-	0,00	1.295.992,00	-
Mata	0	22	-	0,00	596.182,00	-
Noroeste de Minas	0	23	-	0,00	496.565,00	-
Norte de Minas	0	150	-	0,00	3.249.154,00	-
Rio Doce	0	83	-	0,00	1.599.249,00	-
Sul de Minas	0	104	-	0,00	2.308.946,00	-
Triângulo	0	95	-	0,00	1.995.469,00	-
Total	1.257	931	74,07	35.000.000,00	34.305.000,00	98,01



Observações:

- » *No sistema de redes de distribuição a CEMIG, de 2006 até agosto/2009, investiu R\$ 201,8 milhões, dos quais 34,3 milhões foram em 2009.*
- » *A expectativa é ultrapassar a meta de 35 milhões para 2009, realizando 85 milhões.*
- » *Foram construídos 3.390 km de redes no período, sendo 2.459 km até 2008 e 931 km em 2009.*



Plano Plurianual de Ação Governamental – PPAG

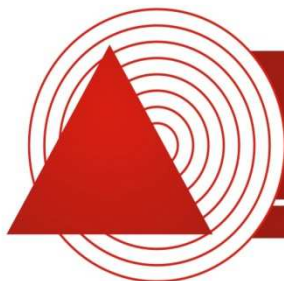


ASSEMBLÉIA DE MINAS
O Poder do Cidadão

O futuro de Minas passa pela Assembleia

Observações:

- » *Serão investidos mais 27 milhões em 2010.*
- » *Prevê-se a construção de 304 km de redes de distribuição em 2010.*



Plano Plurianual de Ação Governamental – PPAG



ASSEMBLÉIA DE MINAS
O Poder do Cidadão

O futuro de Minas passa pela Assembleia

Ação: 3012 - AMPLIAÇÃO DA CAPACIDADE INSTALADA DE TRANSFORMAÇÃO PELA EXPANSÃO DO SISTEMA DE SUBTRANSMISSÃO (LINHAS DE TRANSMISSÃO, SUBESTAÇÕES E TELECOMUNICAÇÃO)

Produto: MVA INSTALADO

Unidade de Medida: MEGA VOLT AMPERE

Regiões	Físico			Financeiro		
	Programado PPAG	Executado Jan a Ago	%	Programado PPAG	Executado Jan a Ago	%
Estadual	323	30	9,29	109.590.000,00	71.093.000,00	64,87
Jequitinhonha / Mucuri	0	5	-	0,00	9.663.000,00	-
Sul de Minas	0	25	-	0,00	11.346.000,00	-
Triângulo	0	5	-	0,00	0,00	0,00
Total	323	65	20,12	109.590.000,00	92.102.000,00	84,04



Observações:

- » *No sistema de subtransmissão, para aumentar a capacidade instalada, a CEMIG investiu R\$ 236,2 milhões de 2006 a agosto/2009, dos quais 92,1 milhões foram realizados em 2009.*
- » *A previsão é de que a meta de 109,5 milhões seja superada, realizando 190 milhões em 2009.*
- » *Nesse período de 2006 a agosto/2009, instalou 105 MVA de potência, sendo 40 MVA até 2008 e 65 MVA entre jan/09 e agosto/09.*



Plano Plurianual de Ação Governamental – PPAG



ASSEMBLÉIA DE MINAS
O Poder do Cidadão

O futuro de Minas passa pela Assembleia

Observações:

- » *Estão previstos em 2010 investimentos de 132 milhões.*
- » *Serão instalados mais 271 MVA em 2010.*



Observações:

- » *O programa Cresceminas como um todo prevê o investimento de 750 milhões em subestações, linhas e redes de distribuição.*
- » *480 milhões estão destinados às obras de alta tensão e 270 milhões para redes de distribuição.*
- » *437 milhões já foram gastos até ago/09 na implantação do programa.*