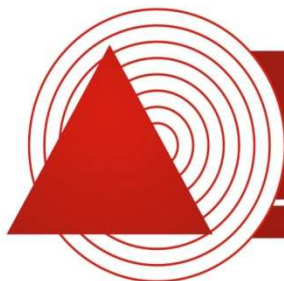


O Futuro de Minas passa pela Assembléia



PPAG

**Plano Plurianual de
Ação Governamental
2008/2011**



**Plano Plurianual de
Ação Governamental – PPAG**



ASSEMBLÉIA DE MINAS
O Poder do Cidadão

O futuro de Minas passa pela Assembleia

Monitoramento do PPAG

Projeto Estruturador Universalização do Acesso
à Energia Elétrica no Campo

SEDE/CEMIG

Ricardo José Charbel



Objetivo do Projeto

Universalizar o acesso dos domicílios, centros comunitários de produção e escolas no meio rural à eletricidade.



Escopo do Projeto

Execução de ligações de novas unidades
consumidoras rurais no Estado de Minas
Gerais



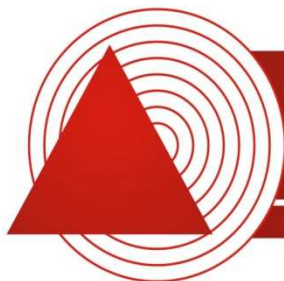
**Plano Plurianual de
Ação Governamental – PPAG**



ASSEMBLÉIA DE MINAS
O Poder do Cidadão

O futuro de Minas passa pela Assembleia

Monitoramento Exercício 2009 Janeiro a agosto



Plano Plurianual de Ação Governamental – PPAG



ASSEMBLÉIA DE MINAS
O Poder do Cidadão

O futuro de Minas passa pela Assembleia

Ação: 1360 - UNIVERSALIZAÇÃO DO ATENDIMENTO RURAL DE ENERGIA ELÉTRICA EM MUNICÍPIOS NÃO ATENDIDOS PELA CEMIG

Produto: DOMICÍLIO ATENDIDO

Unidade de Medida: DOMICÍLIO

Regiões	Físico			Financeiro		
	Programado PPAG	Executado Jan a Ago	%	Programado PPAG	Executado Jan a Ago	%
Estadual	0	0	0,00	4.285,00	3.399.712,00	79.339,84
Mata	1.714	504	29,40	9.133.306,00	0,00	0,00
Sul de Minas	101	0	0,00	662.409,00	0,00	0,00
Total	1.815	504	27,77	9.800.000,00	3.399.712,00	34,69



Plano Plurianual de Ação Governamental – PPAG



ASSEMBLÉIA DE MINAS
O Poder do Cidadão

O futuro de Minas passa pela Assembleia

Ação: 1368 - CONSTRUÇÃO DA REDE DE DISTRIBUIÇÃO DE ENERGIA ELÉTRICA

Produto: UNIDADE CONSUMIDORA ATENDIDA

Unidade de Medida: UNIDADE
CONSUMIDORA

Regiões	Físico			Financeiro		
	Programado PPAG	Executado Jan a Ago	%	Programado PPAG	Executado Jan a Ago	%
Alto Paranaíba	0	126	-	0,00	0,00	0,00
Central	0	357	-	0,00	0,00	0,00
Centro Oeste	0	172	-	0,00	0,00	0,00
Estadual	55.000	0	0,00	1.000.000,00	0,00	0,00
Jequitinhonha / Mucuri	0	1.063	-	0,00	0,00	0,00
Mata	0	180	-	0,00	0,00	0,00
Noroeste de Minas	0	134	-	0,00	0,00	0,00
Norte de Minas	0	473	-	0,00	0,00	0,00
Rio Doce	0	272	-	0,00	0,00	0,00
Sul de Minas	0	254	-	0,00	0,00	0,00
Triângulo	0	237	-	0,00	0,00	0,00
Total	55.000	3.268	5,94	1.000.000,00	0,00	0,00



Plano Plurianual de Ação Governamental – PPAG



ASSEMBLÉIA DE MINAS
O Poder do Cidadão

O futuro de Minas passa pela Assembleia

Ação: 3002 - CONSTRUÇÃO DA REDE DE DISTRIBUIÇÃO DE ENERGIA ELÉTRICA

Produto: UNIDADE CONSUMIDORA ATENDIDA

Unidade de Medida: UNIDADE
CONSUMIDORA

Regiões	Físico			Financeiro		
	Programado PPAG	Executado Jan a Ago	%	Programado PPAG	Executado Jan a Ago	%
Alto Paranaíba	0	126	-	0,00	2.751.576,19	-
Central	0	357	-	0,00	8.225.222,20	-
Centro Oeste	0	172	-	0,00	4.576.584,97	-
Estadual	55.000	0	0,00	254.181.000,00	0,00	0,00
Jequitinhonha / Mucuri	0	1.063	-	0,00	27.892.724,45	-
Mata	0	180	-	0,00	4.636.775,97	-
Noroeste de Minas	0	134	-	0,00	2.781.095,37	-
Norte de Minas	0	473	-	0,00	9.081.240,66	-
Rio Doce	0	272	-	0,00	6.307.520,61	-
Sul de Minas	0	254	-	0,00	6.101.246,85	-
Triângulo	0	237	-	0,00	6.676.012,73	-
Total	55.000	3.268	5,94	254.181.000,00	79.030.000,00	31,09



**Plano Plurianual de
Ação Governamental – PPAG**



ASSEMBLÉIA DE MINAS
O Poder do Cidadão

O futuro de Minas passa pela Assembleia

Revisão do PPAG

2008 – 2011

Exercício 2010



Plano Plurianual de Ação Governamental – PPAG



ASSEMBLÉIA DE MINAS
O Poder do Cidadão

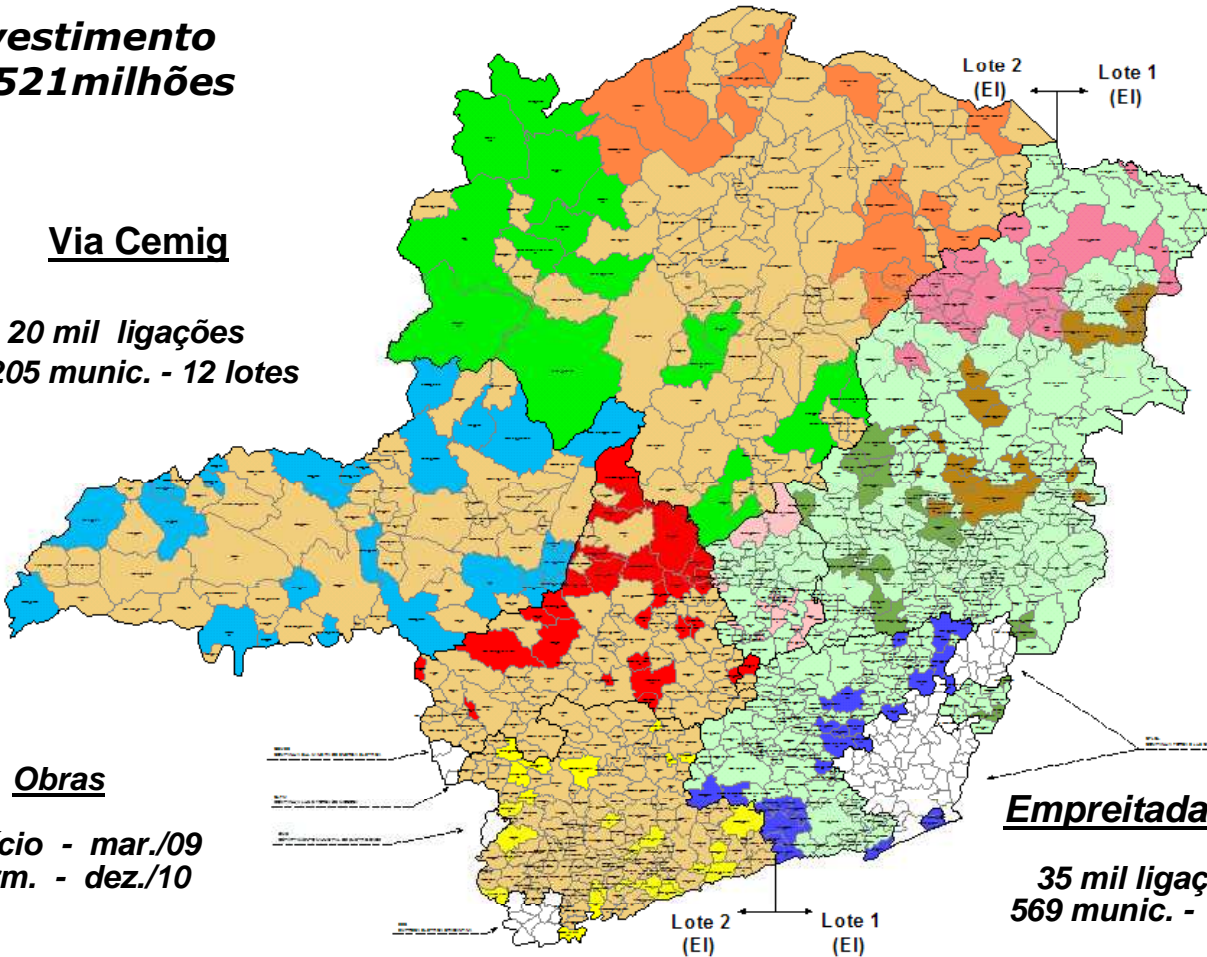
O futuro de Minas passa pela Assembleia

CEMIG - ENERGIA RURAL - PROGRAMA LPT II – 55 mil ligações

Investimento
R\$521 milhões

Via Cemig

20 mil ligações
205 munic. - 12 lotes



Obras

Início - mar./09
Térm. - dez./10

Empreitada Integral

35 mil ligações
569 munic. - 2 lotes

1:100.000
1:200.000
1:400.000
1:800.000
1:1.600.000
1:3.200.000
1:6.400.000
1:12.800.000
1:25.600.000
1:51.200.000
1:102.400.000
1:204.800.000
1:409.600.000
1:819.200.000
1:1.638.400.000

Legenda:	CEMIG	CEMIG Distribuição S.A.
Empreitada Integral	Programa Luz para Todos II	Programa Luz para Todos II
Via Cemig	Modaliades Via Camp e Via Empreitada Integral	



Observações:

➔ **Meta 2009 - 15 mil ligações**

➔ **Meta 2010 - 40 mil ligações**

➔ **Desempenho:**

- **Obras prioritárias antecipadas em 2008: poços artesanais, Centros Comunitários de Produção, escolas e consumidores próximos às redes construídas: 4.841 ligações**
- **Janeiro/2009 a outubro/2009 - 6319 ligações**
- **Total de atendimentos - 2ª Etapa - 11160 ligações**



Plano Plurianual de Ação Governamental – PPAG



ASSEMBLÉIA DE MINAS
O Poder do Cidadão

O futuro de Minas passa pela Assembleia

