

# MONITORAMENTO DE POLÍTICAS PÚBLICAS 2013

Programa Desenvolvimento Social  
dos Vales do Jequitinhonha e  
Mucuri e do Norte de Minas



**ASSEMBLEIA  
DE MINAS**  
Poder e Voz do Cidadão

# Programa Desenvolvimento Social dos Vales do Jequitinhonha e Mucuri e do Norte de Minas

MONITORAMENTO DE  
POLÍTICAS PÚBLICAS 2013

**Gerente do Programa:** Bruno Oliveira Alencar

**Rede do Programa:** Desenvolvimento Social e Proteção

**Programa 050 - Desenvolvimento Social dos Vales do Jequitinhonha e Mucuri e Norte de Minas**

**Objetivo do Programa:**

Promover o desenvolvimento social dos Vales do Jequitinhonha e Mucuri e do Norte de Minas a partir de ações que visem à inclusão produtiva das famílias que vivem em situação de pobreza articuladas com ações de implantação de infraestrutura de saneamento básico, assegurando sua universalização.

# Projeto Água Para Todos

MONITORAMENTO DE  
POLÍTICAS PÚBLICAS 2013

## **PROJETOS/PROCESSOS QUE COMPÕE O PROGRAMA:**

### **1048 - Água Para Todos - Universalização do Acesso e Uso da Água**

**Gerente do Projeto Água Para Todos:** Filipe Galgani

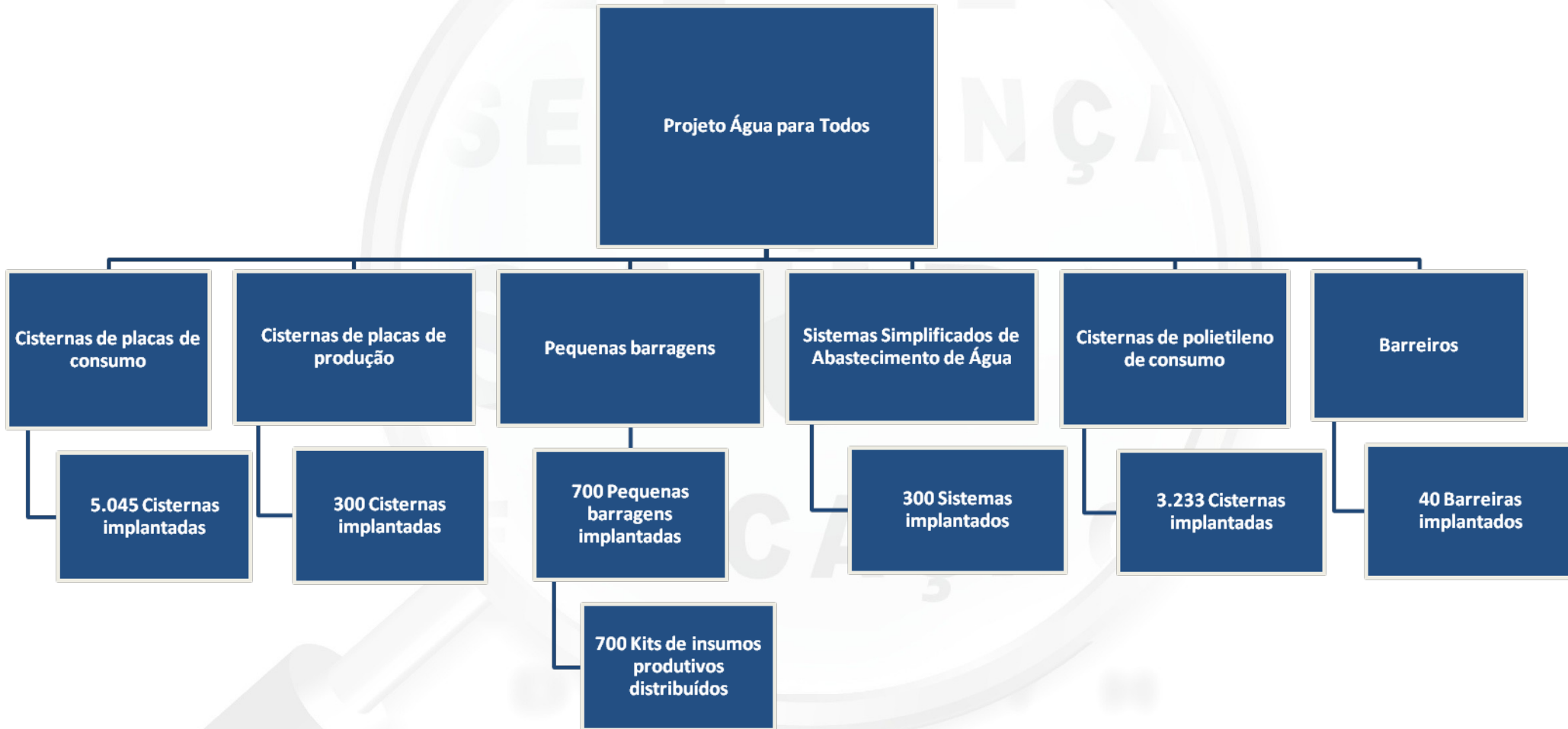
**Órgão Responsável:** 1591 - SEDVAN/2421 - IDENE

### **Objetivo do Projeto:**

Ampliar o abastecimento regular de água para o consumo humano e para o desenvolvimento sustentável, inclusive nas localidades com população inferior a duzentos habitantes, por meio de intervenções estruturais em espaços regionais localizados nas áreas de abrangência do semiárido mineiro e seu entorno - áreas com maior incidência da seca.

# Estrutura Analítica do Projeto

MONITORAMENTO DE  
POLÍTICAS PÚBLICAS 2013



**AÇÃO 1048 ÁGUA PARA TODOS – UNIVERSALIZAÇÃO DO ACESSO E USO DA ÁGUA**

**PRODUTO: INTERVENÇÃO REALIZADA**

**UNIDADE DE MEDIDA:**

REGIÕES	FÍSICO			FINANCEIRO		
	PROGRAMADO PPAG	EXECUTADO JAN/JUN	%	PROGRAMADO PPAG (R\$)	EXECUTADO JAN/JUN (R\$)	%
<b>CENTRAL</b>	0	0	–	0	820.156,52	–
<b>JEQUITINHONHA/MUCURI</b>	4.250	1.423	33,48%	47.930.982,00	2.291.351,13	4,78%
<b>NORTE DE MINAS</b>	6.068	1.305	21,51%	68.377.046,00	1.879.595,01	2,75%
<b>TOTAL</b>	10.318	2.728	26,44%	116.308.046,00	4.991.102,66	4,29%

✓ **Subprojeto 1 – Cisternas de Polietileno:**

**Convênio 770339/2012 - Ministério da Integração Nacional**

**Instalação:** Empresa contratada e ordem de serviço emitida. Em execução.

**Trabalho social:** Em execução – 1.241 famílias capacitadas.

**Convênio 782480/2013 - CODEVASF**

**Instalação:** Em fase final de licitação.

**Fiscalização:** Licitação homologada.

**Trabalho social:** Em execução. Primeira medição ao final do mês de agosto.

**Convênio 778786/2012 - DNOCS**

**Instalação:** Aguardando aprovação do DNOCS para licitação.

**Trabalho social:** Aguardando aprovação do DNOCS para licitação.

# Principais Entregas – Janeiro a Junho /2013

MONITORAMENTO DE  
POLÍTICAS PÚBLICAS 2013

- ✓ **Subprojeto 2 – Sistema Simplificado de Abastecimento de Água:  
Convênio 770338/2012 - Ministério da Integração Nacional**  
**Obra:** Execução da COPASA com previsão de início em 15/09.  
**Trabalho social:** Previsão de início em 23/09.
  
- ✓ **Subprojeto 3 – Pequenas Barragens:  
Convênio 764558/2011 - Ministério do Desenvolvimento Social e  
Combate à Fome**  
**Obra:** Em fase final de licitação.  
**Análise de viabilidade técnica/Fiscalização:** Em execução.  
**Trabalho social:** Em execução.
  
- ✓ **Subprojeto 4 – Barreiros:  
Convênio 770341/2012 - Ministério da Integração Nacional**  
**Obra:** Em fase final de licitação.  
**Projeto executivo:** Empresa contratada.  
**Trabalho social:** Em execução.

# Principais Entregas – Janeiro a Junho /2013

MONITORAMENTO DE  
POLÍTICAS PÚBLICAS 2013

## ENTREGAS REALIZADAS

- ✓ **Subprojeto 5 – Cisternas de Placas para consumo humano (1ª Água):  
Convênio 764558/2011 - Ministério de Desenvolvimento Social e  
Combate à Fome**

CISTERNAS 1ª ÁGUA	FÍSICO
	JAN/JUN
JEQUITINHONHA	1.332
NORTE	1.198

- ✓ **Subprojeto 6 – Cisternas de Placas para produção de alimentos (2ª  
Água):  
Convênio 764558/2011 - Ministério de Desenvolvimento Social e  
Combate à Fome**

CISTERNAS 2ª ÁGUA	FÍSICO
	JAN/JUN
JEQUITINHONHA	98
NORTE	100