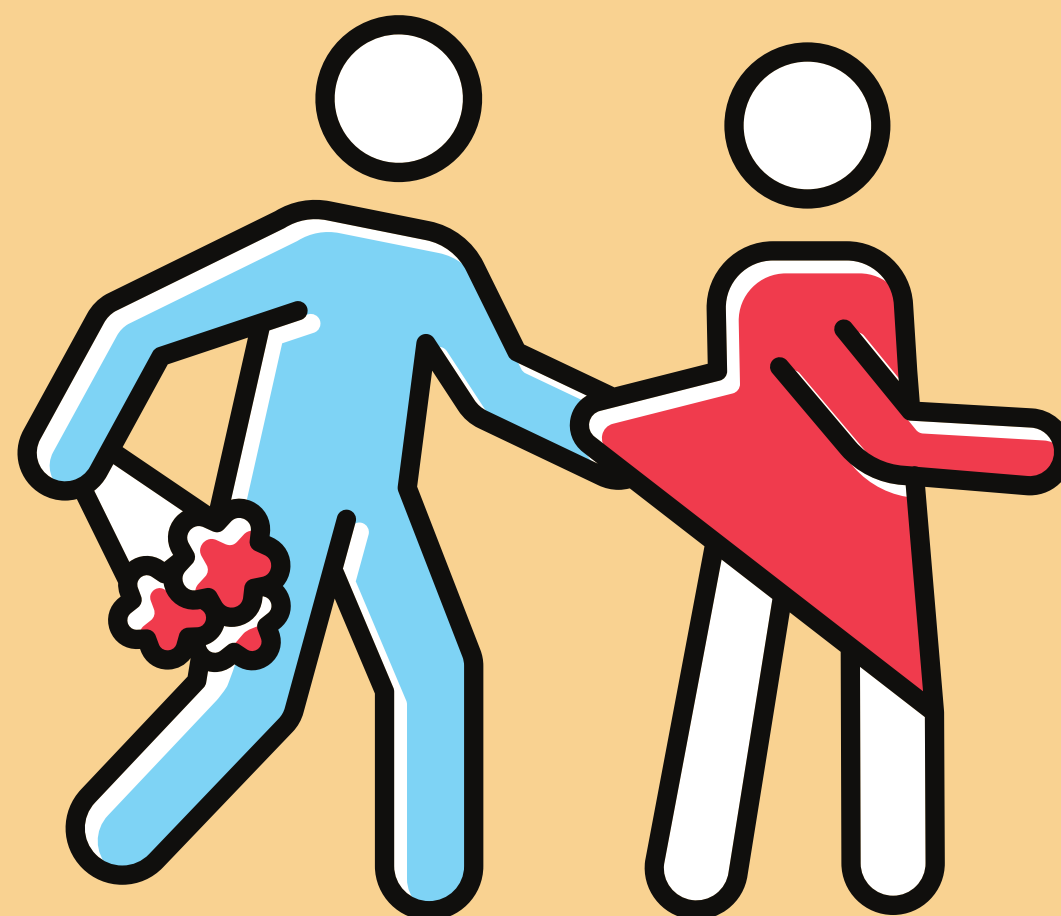


# NAMORO ABUSIVO



# O QUE É UM RELACIONAMENTO ABUSIVO

UM FENÔMENO CULTURAL,  
ANCORADO NO MACHISMO E POR  
VEZES DE DIFÍCIL IDENTIFICAÇÃO





# O ABUSO É UMA ESCALADA

A RELAÇÃO ABUSIVA NÃO SE APRESENTA COMO TAL DESDE O INÍCIO E GERALMENTE VEM FANTASIADA DE PAIXÃO

# PRINCIPAIS SINAIS:

**1. CIÚME EXCESSIVO**

**2. CONTROLE**

**3. INVASÃO DE PRIVACIDADE**

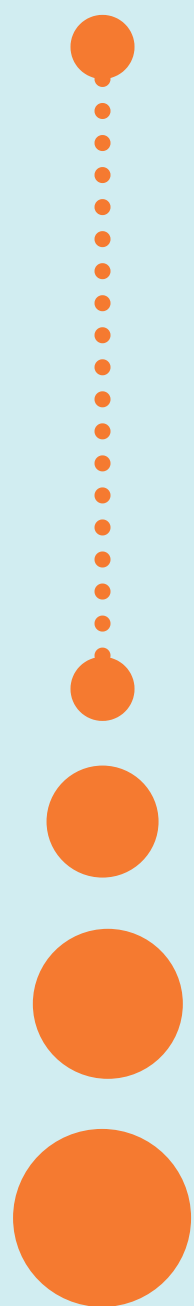
**4. ISOLAMENTO**

**5. DESTRUIÇÃO DE AUTOESTIMA**

**6. VIOLÊNCIA PSICOLÓGICA,  
MORAL, PATRIMONIAL, FÍSICA E  
SEXUAL**



# CICLO DA VIOLÊNCIA

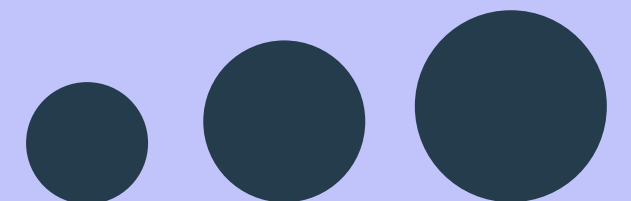


# MULHERES, DISPOSITIVO AMOROSO E DISPOSITIVO MATERNO





# PROTEÇÃO DA LEI MARIA DA PENHA



# A RESPONSABILIDADE DE TODOS E DE CADA UM

