

The image features a modern building with a curved, white facade and large, arched openings. The sky is a clear, light blue. Overlaid on the building is the text 'SEDESE' in large, bold, white, sans-serif capital letters. Below it, the full name 'Secretaria de Desenvolvimento Social' is written in a smaller, bold, white, sans-serif font. The building's interior, visible through the arches, has a warm, golden-brown color.

SEDESE

Secretaria de Desenvolvimento Social

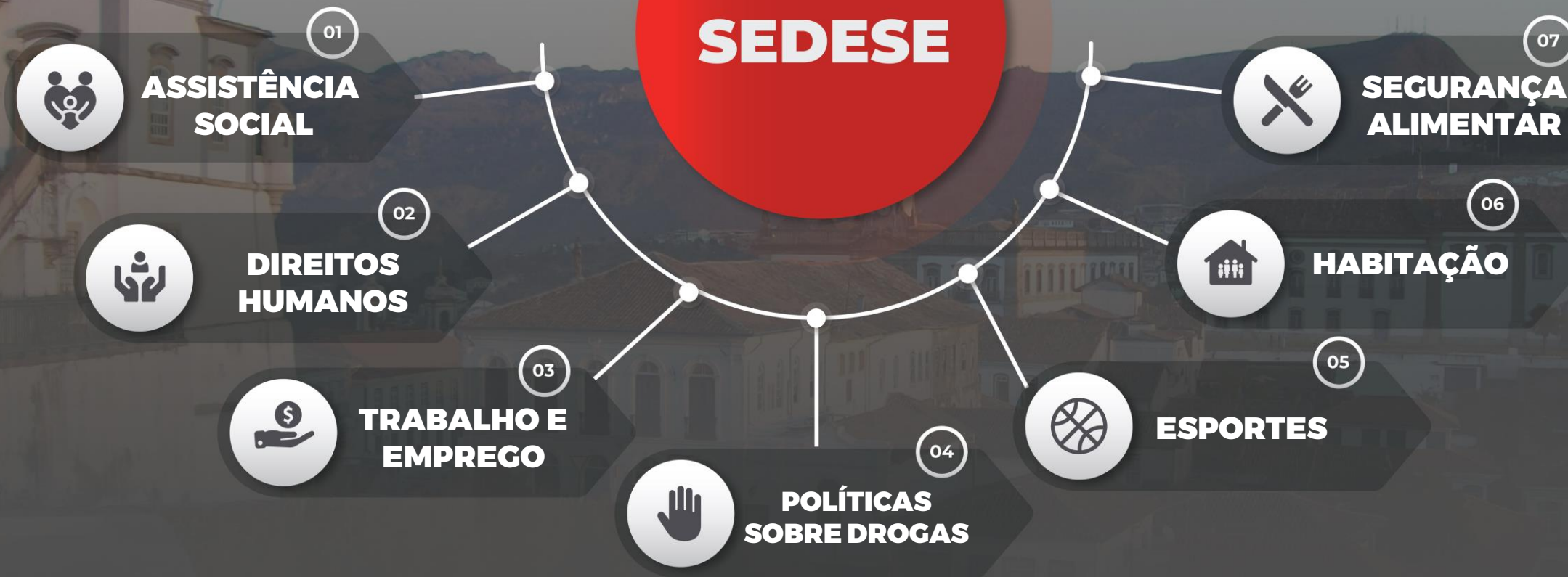
**DESENVOLVIMENTO
SOCIAL**



**MINAS
GERAIS**

**GOVERNO
DIFERENTE.
ESTADO
EFICIENTE.**

SEDESE



ASSISTÊNCIA SOCIAL

INÍCIO

ASSISTÊNCIA SOCIAL

DIREITOS HUMANOS

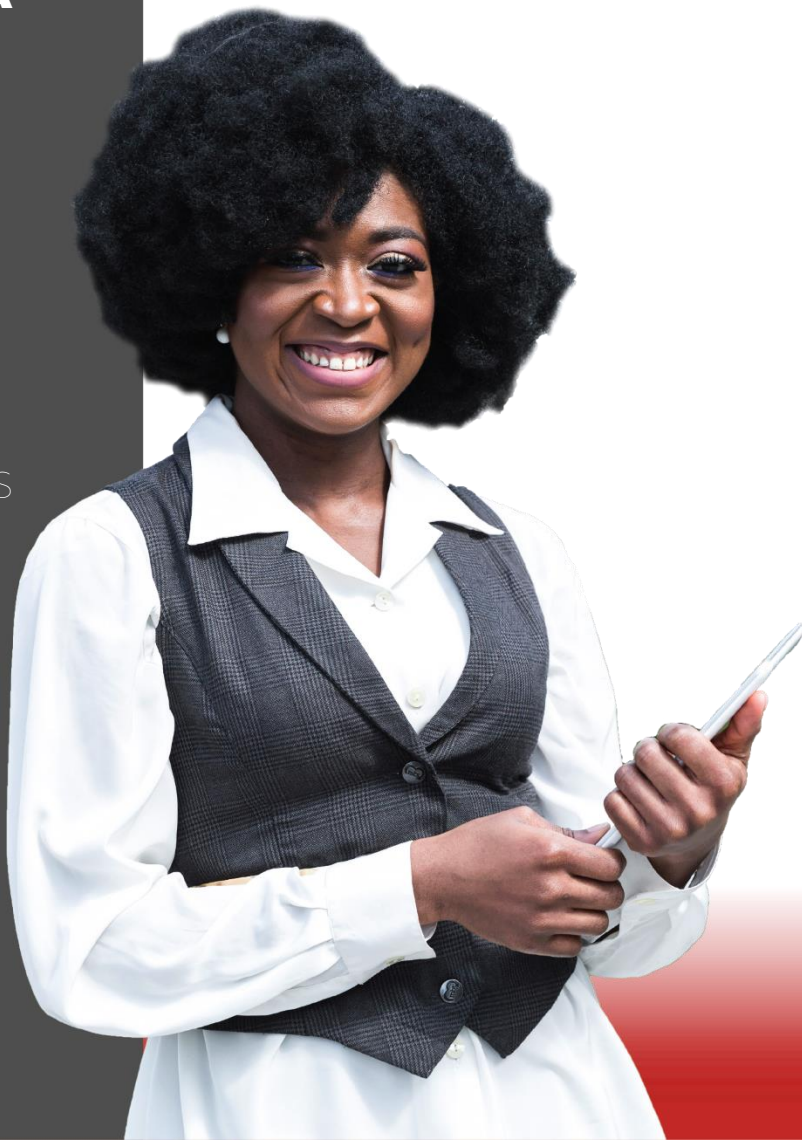
TRABALHO E EMPREGO

POLÍTICAS SOBRE DROGAS

ESPORTES

HABITAÇÃO

SEGURANÇA ALIMENTAR



1. Proteção Social Básica:

Gestão de programas e benefícios socioassistenciais e CadÚnico;

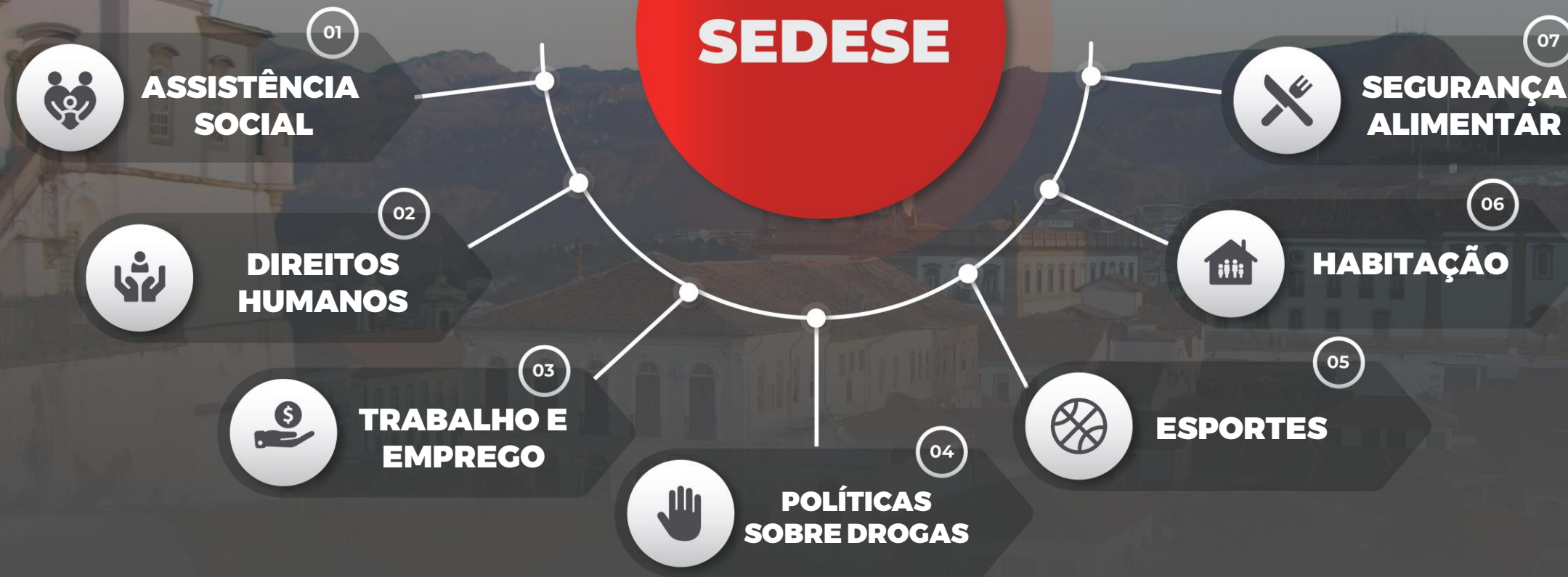
2. Proteção Social Especial:

Média e alta complexidade e CREAS;

3. Vigilância e Capacitação:

Vigilância socioassistencial e SUAS.

SEDESE



DIREITOS HUMANOS



- 1.** Mulher;
- 2.** Criança e Adolescente;
- 3.** Juventude;
- 4.** Pessoa Idosa;
- 5.** Pessoa com Deficiência;
- 6.** Pessoa em Situação de Rua;
- 7.** LGBTQIA+;

INÍCIO

ASSISTÊNCIA
SOCIAL

**DIREITOS
HUMANOS**

TRABALHO E
EMPREGO

POLÍTICAS
SOBRE DROGAS

ESPORTES

HABITAÇÃO

SEGURANÇA
ALIMENTAR

DIREITOS HUMANOS



INÍCIO

ASSISTÊNCIA
SOCIAL

**DIREITOS
HUMANOS**

TRABALHO E
EMPREGO

POLÍTICAS
SOBRE DROGAS

ESPORTES

HABITAÇÃO

SEGURANÇA
ALIMENTAR

8. Igualdade Racial e Povos Tradicionais;

9. Direitos Difusos;

10. Casa de Direitos Humanos
(Conselhos de Direitos);

11. Migração e Trabalho Escravo;

12. Mesa de Diálogos e Negociação;

DIREITOS HUMANOS



INÍCIO

ASSISTÊNCIA
SOCIAL

**DIREITOS
HUMANOS**

TRABALHO E
EMPREGO

POLÍTICAS
SOBRE DROGAS

ESPORTES

HABITAÇÃO

SEGURANÇA
ALIMENTAR

13. Escola de Formação em Direitos Humanos;

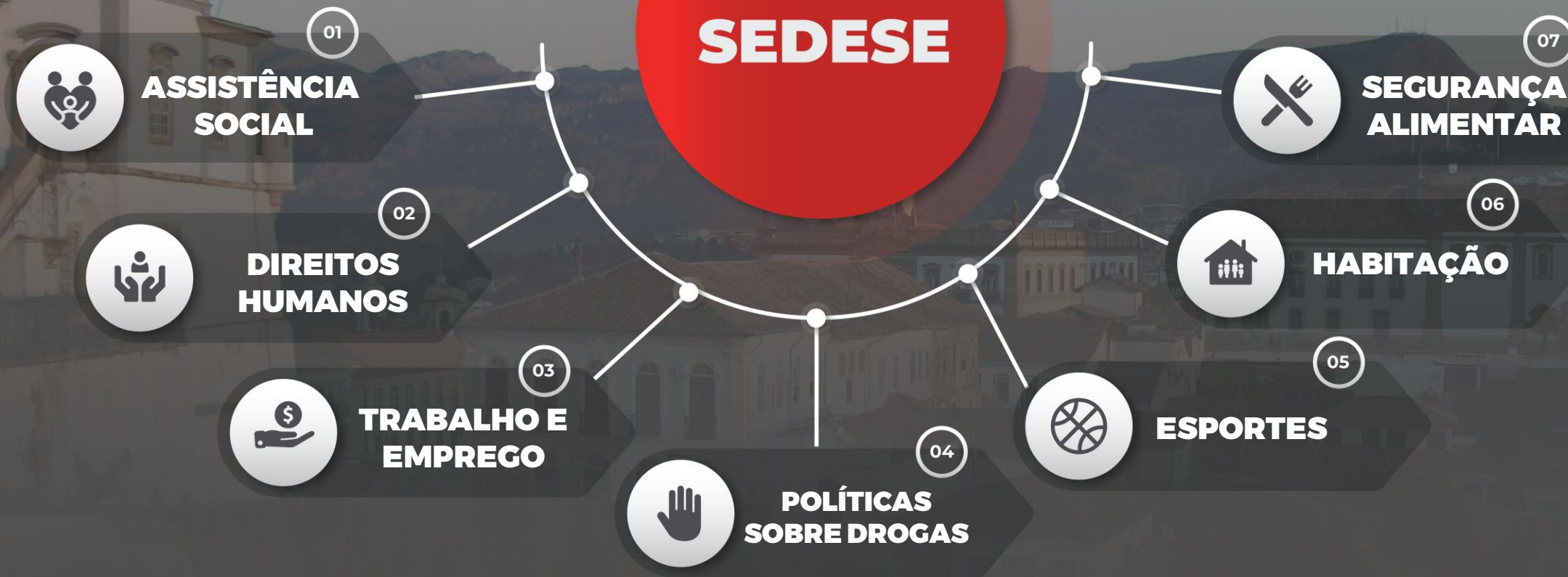
14. Programas de Proteção:

- a)** Programa Estadual de Proteção a Vítimas e Testemunhas (Provita);
- b)** Programa de Proteção a Crianças e Adolescentes Ameaçados de Morte (PPCAAM);
- c)** Programa de Proteção aos Defensores de Direitos Humanos (PPDDH).

Fundos:

- 1.** Fundo para Infância e Adolescência (FIA);
- 2.** Fundo Estadual dos Direitos do Idoso (FEI);
- 3.** Fundo Estadual de Defesa de Direitos Difusos (FUNDIF).

SEDESE



TRABALHO E EMPREGO



1. Coordenação da rede SINE;
2. Empregabilidade para público vulnerável;
3. Qualificação profissionalizante;
4. Mapa de demanda por educação profissional;
5. Geração de renda;
6. Economia popular solidária.

INÍCIO

ASSISTÊNCIA
SOCIAL

DIREITOS
HUMANOS

**TRABALHO E
EMPREGO**

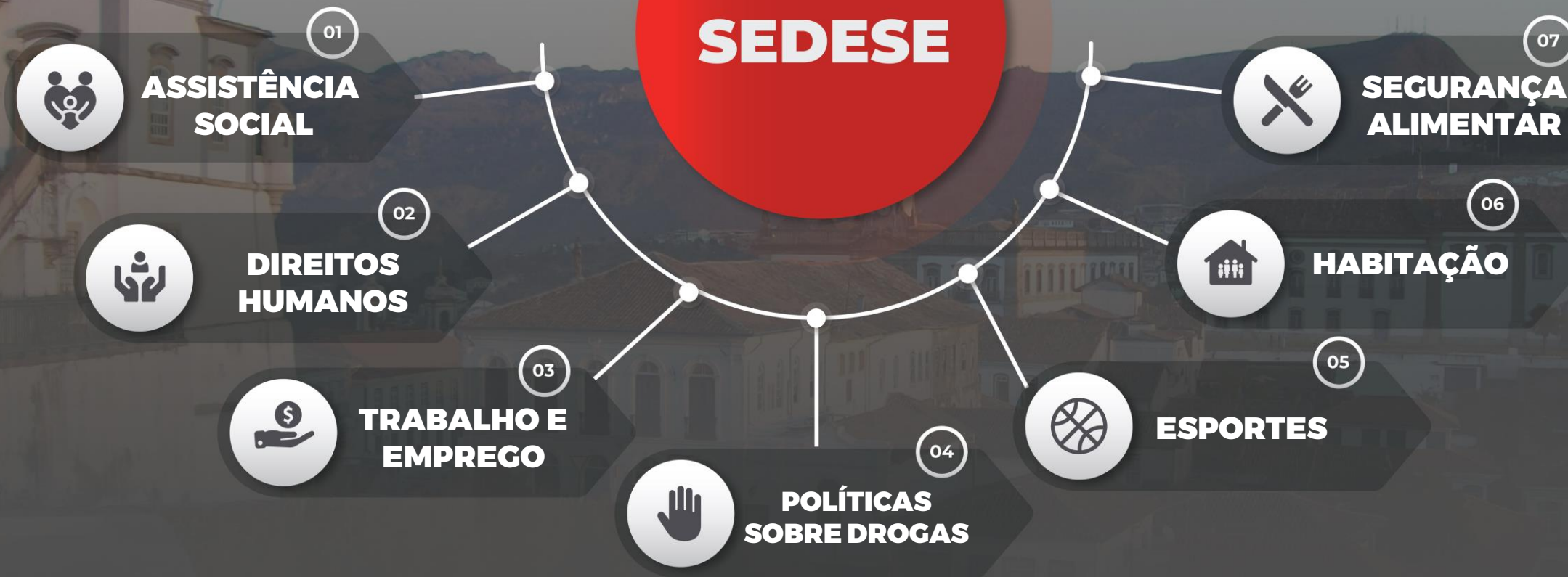
POLÍTICAS
SOBRE DROGAS

ESPORTES

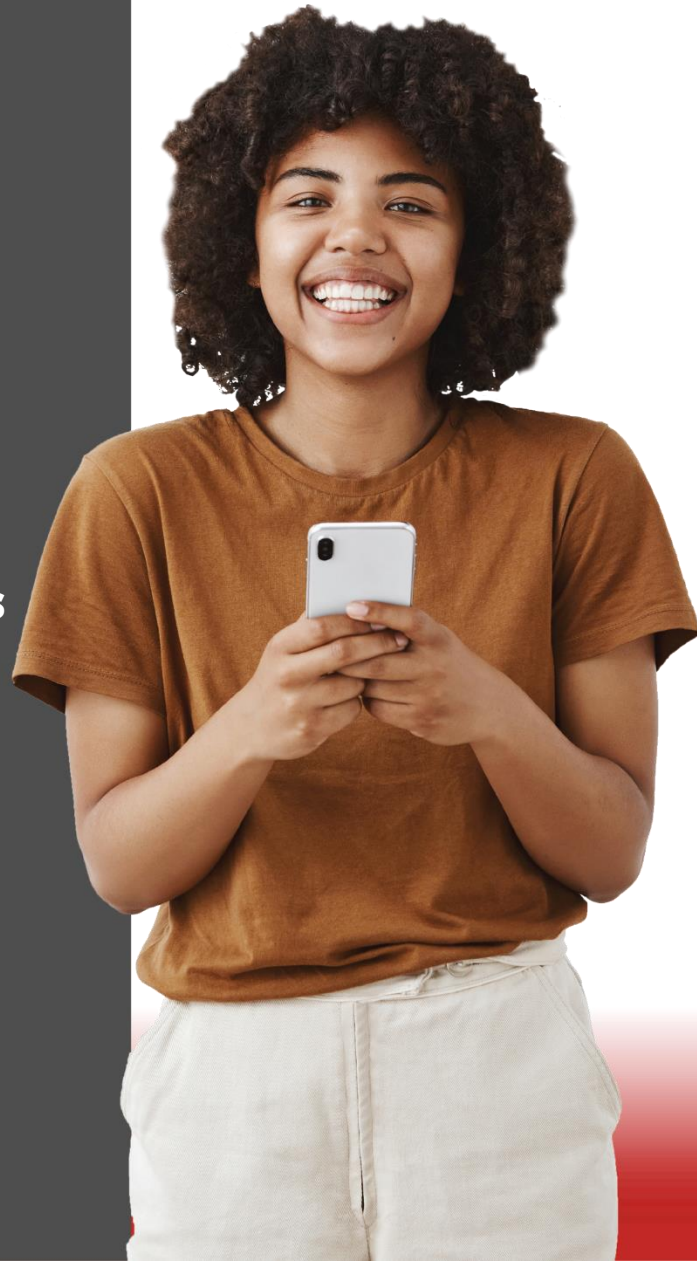
HABITAÇÃO

SEGURANÇA
ALIMENTAR

SEDESE



POLÍTICAS SOBRE DROGAS



1. Atendimento ao dependente químico:

- Prevenção e mobilização social;
- Cuidado e reinserção social e produtiva;
- Projetos Estratégicos e Participação Social.

2. Centro de Referência Estadual em Álcool e Outras Drogas - CREAD.

INÍCIO

ASSISTÊNCIA
SOCIAL

DIREITOS
HUMANOS

TRABALHO E
EMPREGO

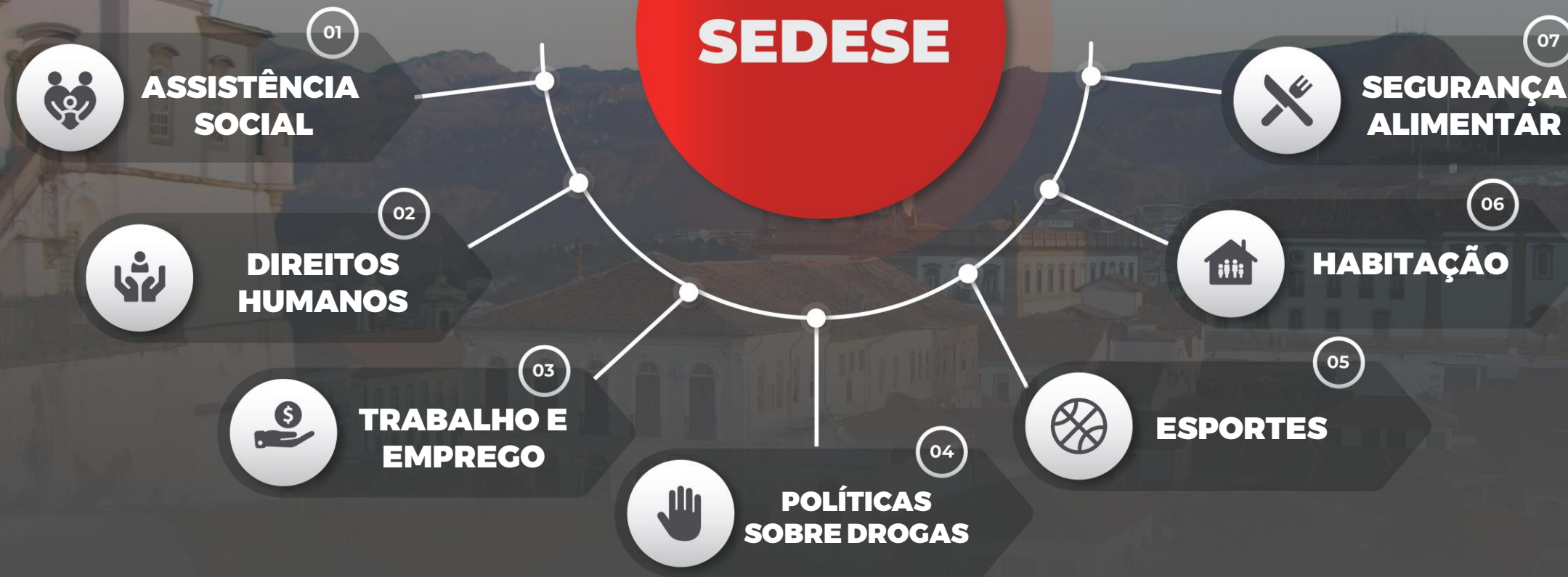
**POLÍTICAS
SOBRE DROGAS**

ESPORTES

HABITAÇÃO

SEGURANÇA
ALIMENTAR

SEDESE



ESPORTES



1. Programas Esportivos:

- Incentivo ao esporte de participação e rendimento;
- Incentivo ao desporto educacional.

2. Fomento e Incentivo ao Esporte:

- Gestão da Lei de Incentivo ao Esporte;
- Fomento e Organização de Políticas Esportivas.

INÍCIO

ASSISTÊNCIA
SOCIAL

DIREITOS
HUMANOS

TRABALHO E
EMPREGO

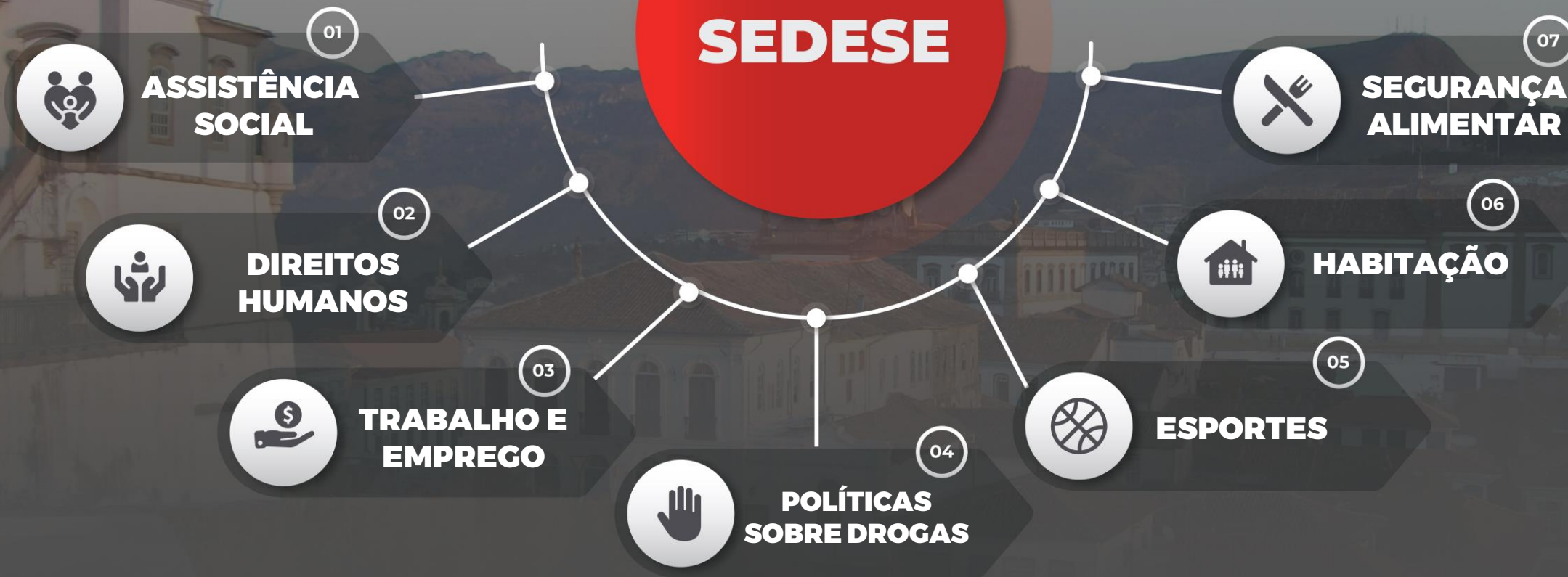
POLÍTICAS
SOBRE DROGAS

ESPORTES

HABITAÇÃO

SEGURANÇA
ALIMENTAR

SEDESE



HABITAÇÃO



1. Assessoramento técnico a projetos de habitação:

- Regularização fundiária;
- Melhoria habitacional;
- Acesso a água;
- Construção de unidades habitacionais;
- Tecnologias sociais para tratamento de esgoto.

INÍCIO

ASSISTÊNCIA
SOCIAL

DIREITOS
HUMANOS

TRABALHO E
EMPREGO

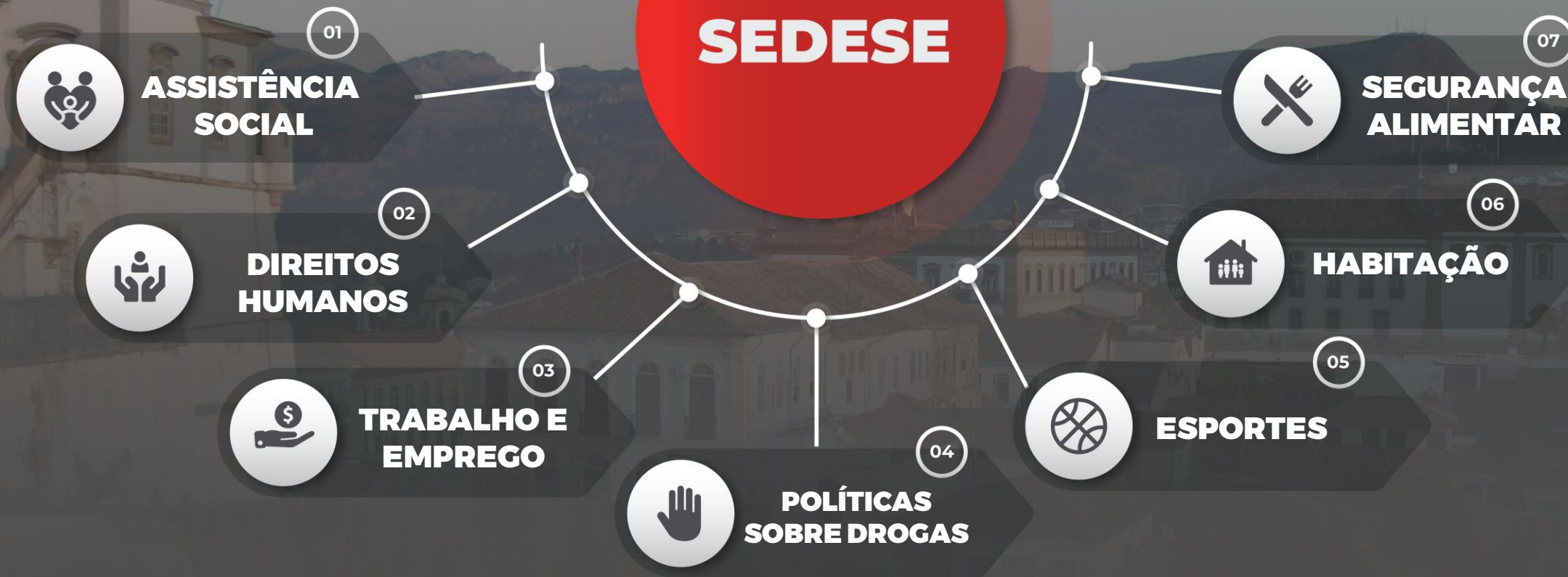
POLÍTICAS
SOBRE DROGAS

ESPORTES

HABITAÇÃO

SEGURANÇA
ALIMENTAR

SEDESE



SEGURANÇA ALIMENTAR



1. Bancos de alimentos;
2. Hortas comunitárias;
3. Cozinhas comunitárias;
4. Consea e Caisan.

INÍCIO

ASSISTÊNCIA
SOCIAL

DIREITOS
HUMANOS

TRABALHO E
EMPREGO

POLÍTICAS
SOBRE DROGAS

ESPORTES

HABITAÇÃO

**SEGURANÇA
ALIMENTAR**

A photograph of a modern building facade featuring a series of large, white, curved arches. The interior of the arches is painted a warm yellow-orange color. Below the arches, there is a dark, grid-patterned glass facade. The sky is a clear, light blue. The text 'ENTREGAS SEDESE' is overlaid in the center in a bold, white, sans-serif font.

ENTREGAS SEDESE



▶ **VULNERABILIDADE SOCIAL:**

80% dos responsáveis familiares são mulheres;

▶ **AUXÍLIO EMERGENCIAL MINEIRO:**

897.595 (84%) das pessoas que receberam o Auxílio Emergencial Mineiro são mulheres.
(Número total: 1.072.055)

▶ **FAMÍLIAS MONOPARENTAIS:**

483.618 famílias monoparentais femininas priorizadas no pagamento do Auxílio Emergencial Mineiro (45%);

▶ **PISO MINEIRO DE ASSISTÊNCIA SOCIAL:**

80% dos beneficiários são do sexo feminino.



▶ **ÔNIBUS LILÁS:**

2019 - 9 caravanas | Ribeirão das Neves, Brumadinho, Itajubá, Novo Oriente de Minas, Crisólita, Ataléia, Itaipé, Padre Paraíso e Pescadores;

2021 - 4 caravanas | Araçuaí, Diamantina, Serro e

São Gonçalo do Rio Preto;

2022 - 3 caravanas | Itinga, Padre Paraíso e Novo Cruzeiro.

▶ **CERNA:**

2019/2021: 498 mulheres atendidas em 3.885 atendimentos; Apoio técnico e estudo de casos com CREAM's e CREA's:

2021: 192 discussões/estudo de caso em rede;

2022: 27 discussões/estudo de caso em rede até o momento, em 97 municípios.

▶ **BANCO DE EMPREGO A VEZ DELAS:**

2021: Lançamento do banco;

2022: 50 currículos cadastrados e 7 empresas parceiras.



▶ **CAMPANHA MÊS DA MULHER**

Mulheres Diversas – Das Minas para o mundo:
9 webinários, 1 texto no portal SER-DH,
diagnóstico: “Abrigos para mulheres em situação de
violência e risco de morte em Minas Gerais: modos de
funcionamento e principais características.

▶ **ESCOLA DE FORMAÇÃO EM
DIREITOS HUMANOS:**

Curso de formação em direito das mulheres
2019: 886 pessoas | 204 municípios;
2020: 1304 pessoas | 285 municípios;
2021: 946 pessoas | 379 municípios.

▶ **UNIDADE INTERLIGADA
DE REGISTRO CIVIL - UI's:**

109.097 certidões emitidas em 27 municípios.



▶ **COMITÊ ESTADUAL DE GESTÃO DO ATENDIMENTO HUMANIZADO A VÍTIMAS DE VIOLÊNCIA SEXUAL - CEAHVIS.**

▶ **TRAJETO MODA:**

2021: Projeto piloto | 17 mulheres atendidas;
2022: Previsão de 280 mulheres atendidas.

▶ **MINAS PROGRAMANDO:**

Desde 2021, 1320 vagas de cursos na área de TI disponibilizadas preferencialmente para mulheres em situação de vulnerabilidade;
Até Maio/2022: 905 matrículas efetivadas sendo
571 mulheres (63%)



▶ **SEMANA NACIONAL DE COMBATE AO ALCOOLISMO:**

- Live: Consumo de Álcool entre as mulheres
- 829 pessoas alcançadas.

▶ **MÊS DA MULHER - MULHERES DIVERSAS:**

- Live: Cuidados, dignidade e uma vida sem violência: sim, elas podem!
- 559 pessoas alcançadas.

▶ **EDITAL DE CHAMAMENTO PÚBLICO Nº14/21:**

- 7 Oscs's voltadas ao público feminino adulto
- 84 vagas/mês.



▶ **EDITAL DE CHAMAMENTO PÚBLICO Nº01/22
(Vagas Remanescentes):**

Cuidado/Acolhimento e Reinserção Social e Econômica
16 propostas recebidas - 4 Oscs's serão selecionadas.

▶ **PLANO MINEIRO INTERSETORIAL DE
CUIDADOS/TRATAMENTO E PREVENÇÃO DO
USO/ABUSO DE ÁLCOOL, TABACO E
OUTRAS DROGAS:**

- 675 municípios
- 19 Regionais SEDESE.



▶ **BOLSA ATLETA:**

Editais 2019/2021
106 Mulheres.

▶ **JIMI VIRTUAL 2021:**

493 mulheres participantes
21,63% | porcentagem de participação.

▶ **JEMG 2019 E E-JEMG 2020/2021:**

JEMG 2019: 18.500 atletas participantes.
E-JEMG 2020/2021: 268 atletas participantes.

▶ **LEI ESTADUAL DE INCENTIVO AO ESPORTE:**

5 projetos voltados às mulheres
Investimento: R\$1.339.656,63.



▶ **5º PLANO DE SEGURANÇA ALIMENTAR E NUTRICIONAL**

Feiras da agricultura familiar;

Apoio e fortalecimento a rede de atenção à saúde das mulheres e crianças.

▶ **SIAA**

48 Sistemas Integrados de Abastecimento de Água para 770 famílias.

**DESENVOLVIMENTO
SOCIAL**



**MINAS
GERAIS**

**GOVERNO
DIFERENTE.
ESTADO
EFICIENTE.**