

Seminário Técnico Crise Climática em Minas Gerais

Orientações para Grupos Temáticos

Seminário Técnico



- O que é?
 - Evento participativo.
 - Processo de escuta da sociedade.
- Objetivo
 - Subsidiar uma agenda de trabalho legislativo positiva sobre o tema.



Poder e voz do cidadão

Estrutura do evento



• Grupos de trabalho

- Indicar **diretrizes** para subsidiar uma **agenda** de atuação da ALMG
- Participar como parceiro na estrutura do seminário
- Sugestão de formato, nomes e metodologia

• Interiorização

- 5 cidades (5 regiões do estado)
- Escuta de experiências exitosas, problemas e sugestões locais

• Seminário Técnico

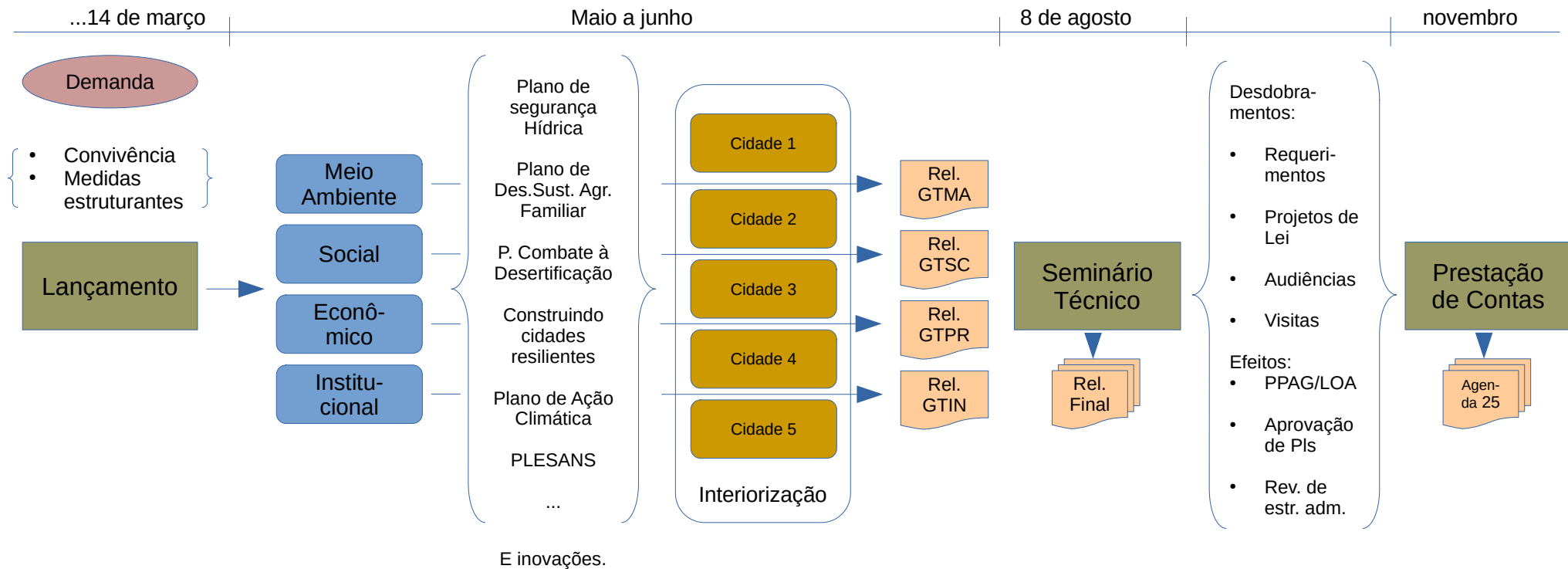
- Apresentação e debate do relatório dos grupos temáticos.
- Monitoramento pela ALMG



Poder e voz do cidadão

Fluxograma de ações e resultados

Crise Climática em Minas Gerais: Convivência com a seca e a chuva extrema



E inovações.

Anuncio Edital

Acompanhamento das atividades e formatação

Publicação do Edital

Inscrição
Seleção de propostas

Contratação dos projetos

Os Grupos Temáticos



• Ambiental

- impactos ambientais ocasionados pela crise climática;
- ênfase em questões hídricas;
- priorização de medidas necessárias à proteção dos recursos ambiental e sua disponibilização para gerações futuras

• Econômico produtivo

- oportunidades de manutenção ou desenvolvimento de novas atividades econômicas de base sustentável;
- impactos da crise climática sobre os recursos naturais;
- priorização de medidas necessárias para redirecionamento de esforços produtivos

• Institucional

- governança das estratégias estaduais de convivência com as mudanças climáticas;
- diretrizes e medidas priorizadas pelo poder público;
- ênfase nos sistemas de monitoramento e previsibilidade de eventos extremos.

• Social

- efeitos das mudanças climáticas no tecido social das diversas regiões de Minas;
- medidas de intervenção pública, estruturantes e emergenciais, que assegurem o desenvolvimento social;
- segurança alimentar, direitos humanos, saúde, trabalho e renda, habitação digna e assistência social.



**ASSEMBLEIA
LEGISLATIVA
DE MINAS GERAIS**

Poder e voz do cidadão

Diagrama Técnico
Projeto Técnico Institucional
Convivência com a seca e chuvas intensas



Diagrama Técnico
Projeto Técnico Institucional
Convivência com a seca e chuvas intensas



GT Meio Ambiente

Diagrama Técnico
Projeto Técnico Institucional
Convivência com a seca e chuvas intensas

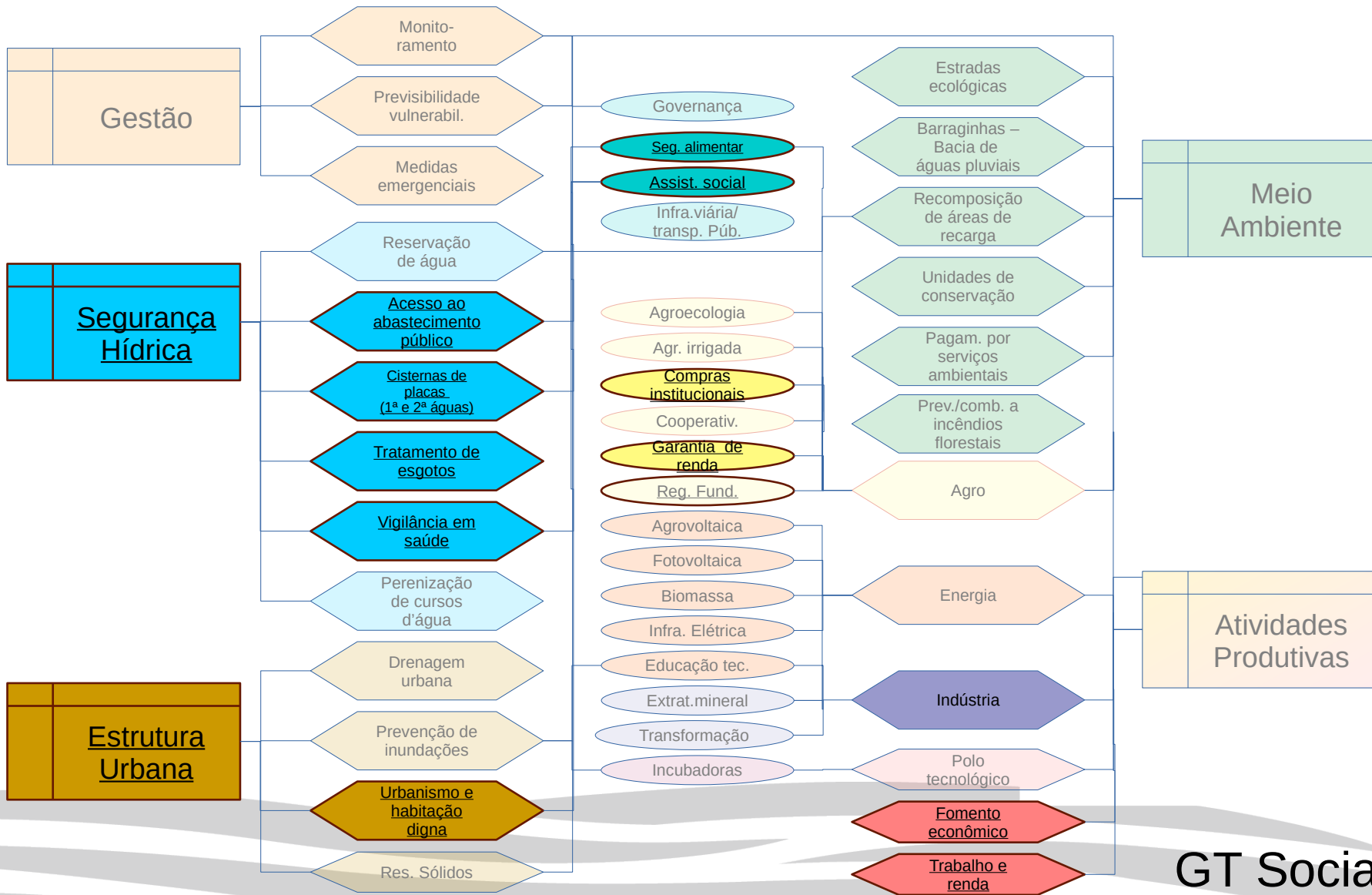


Diagrama Técnico
Projeto Técnico Institucional
Convivência com a seca e chuvas intensas

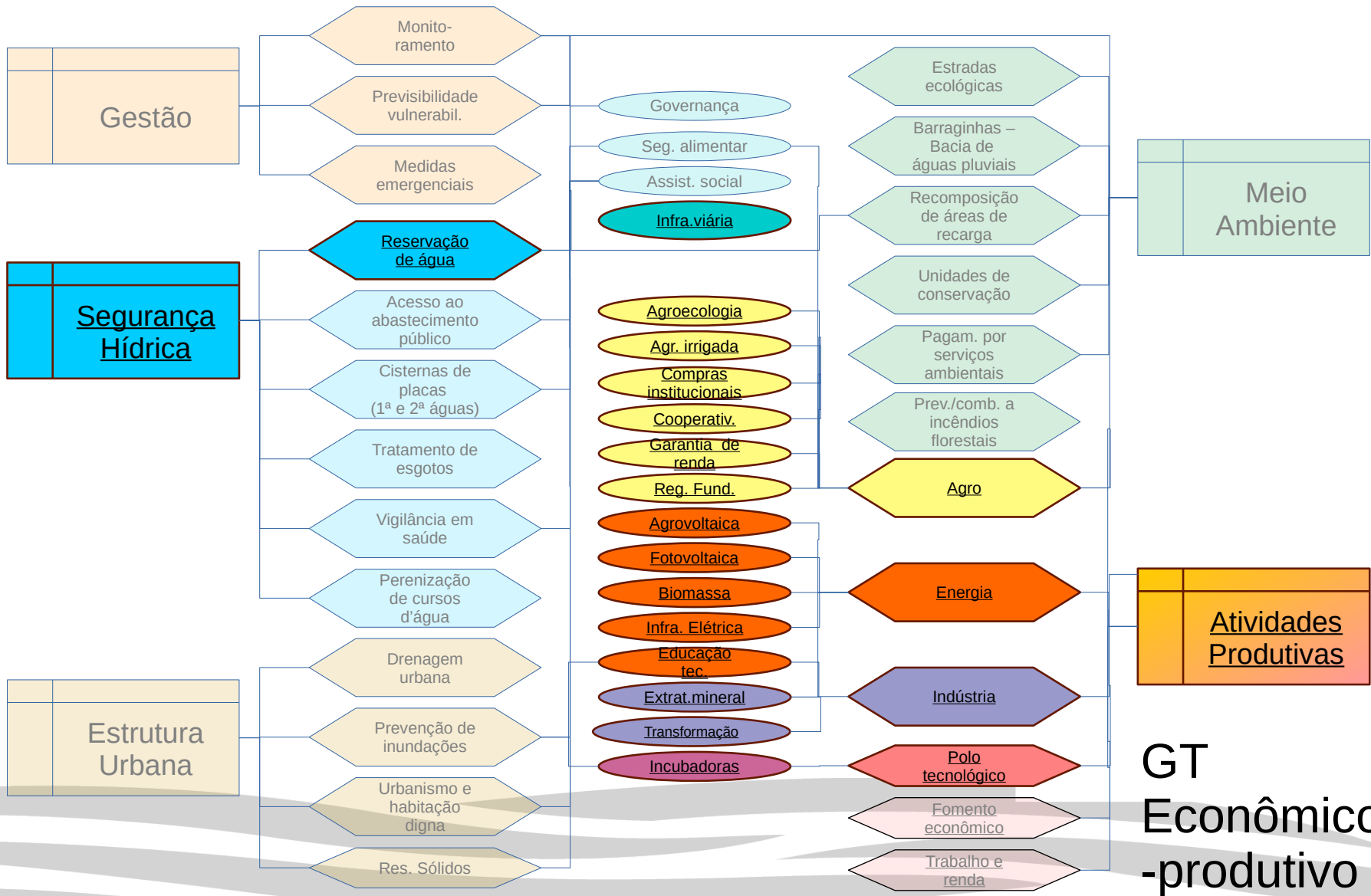
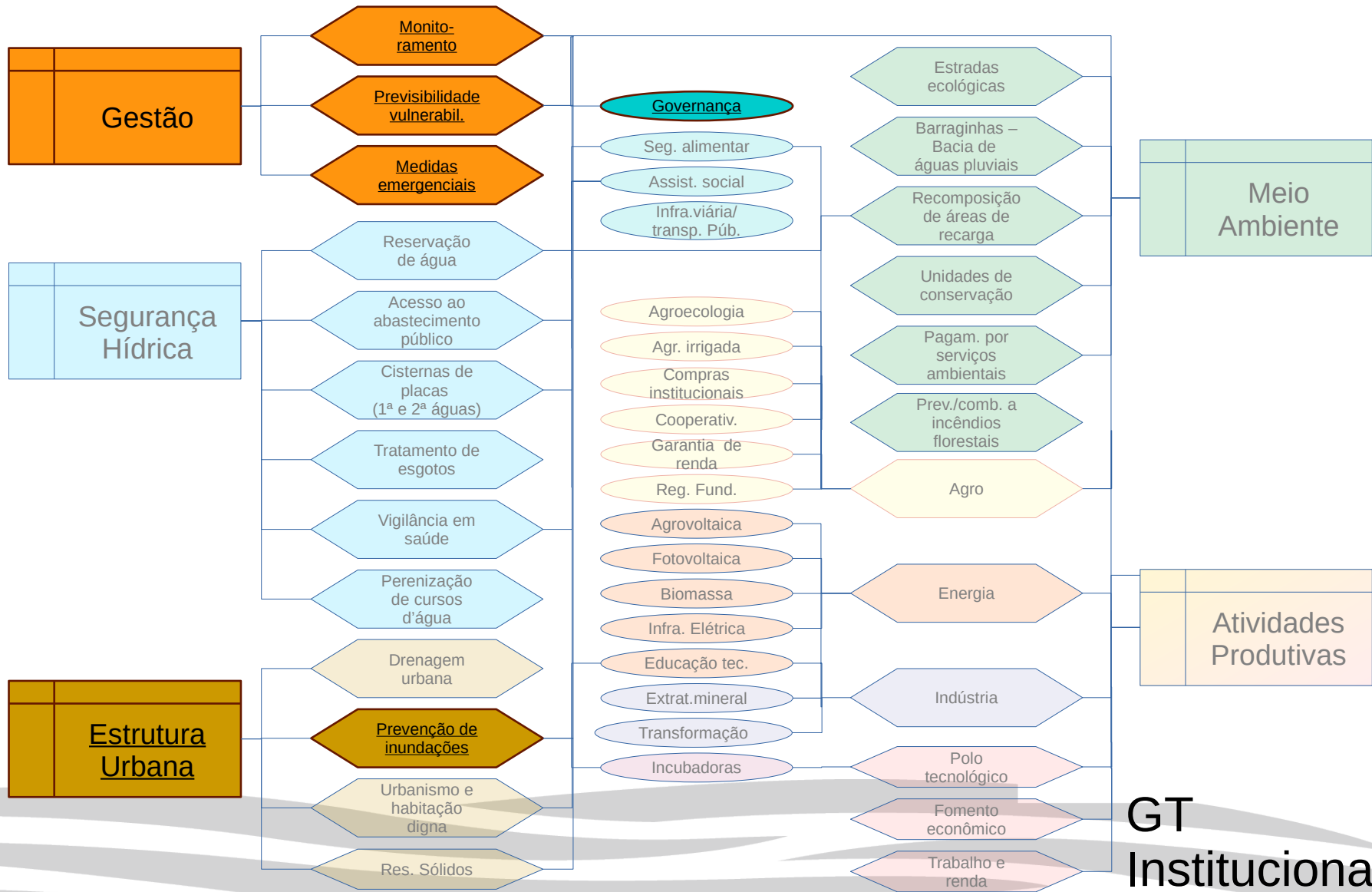


Diagrama Técnico
 Projeto Técnico Institucional
 Convivência com a seca e chuvas intensas



GT
 Institucional