

EJA: O Direito Humano à Educação sob Ameaça

O Retrato da Exclusão

96,3% DE DIREITOS NEGADOS

DOS **88 MILHÕES** DE CIDADÃOS COM DIREITO À EJA, APENAS **3,2 MILHÕES** ESTÃO MATRICULADOS.

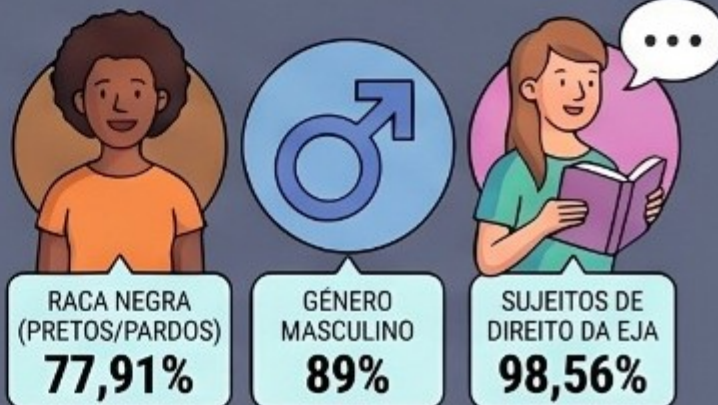


IMPACTO ECONÓMICO DE 220 MIL MILHÕES

A BAIXA ESCOLARIDADE GERA UMA PERDA ANUAL DE 3,3% DO PIB PARA O PAÍS.



A CARA DA POPULAÇÃO DE RUA EM MG



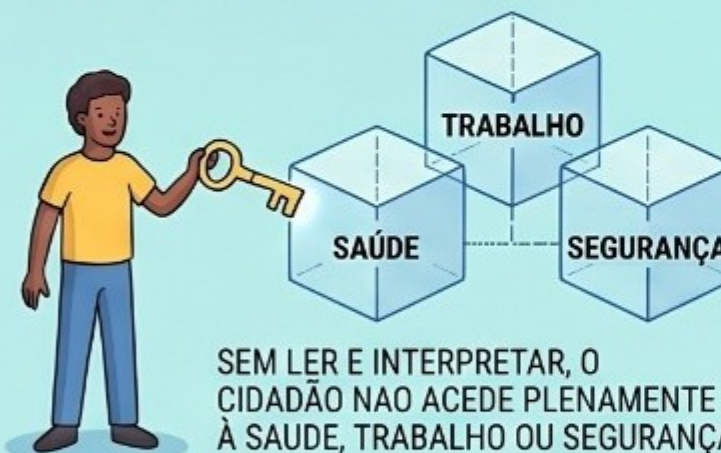
A EJA como Chave da Humanização

CONHECER É TAREFA DE SUJEITOS



A EDUCAÇÃO DEVE SER DIALÓGICA E RECONHECER A IDENTIDADE E AUTONOMIA DO ALUNO.

UM DIREITO QUE POTENCIA OUTROS



A AMEAÇA DA PRECARIZAÇÃO DIGITAL

A PROPOSTA DE 80% DE ENSINO À DISTÂNCIA EXCLUI QUEM NÃO TEM ACESSO TECNOLÓGICO.

O Cenário da EJA: O Déficit Educacional no Brasil e em Minas Gerais (2025)

Com base em dados da PNAD 2023, o Brasil enfrenta um desafio massivo de escolaridade, atingindo quase 40% de sua população. O impacto é severo em Minas Gerais, onde metade dos habitantes não concluiu a educação básica, exigindo uma atuação urgente da EJA.

Panorama Nacional: A Exclusão em Números



11,1 Milhões
de Não Alfabetizados

Contingente de pessoas com 15 anos ou mais que não tiveram acesso à alfabetização.



74 Milhões
sem Ciclo Completo



52M
sem Ensino Fundamental



22M
sem Ensino Médio



Belo Horizonte: Desafio Urbano

Quase 1 milhão de cidadãos na capital possuem lacunas na escolarização fundamental ou média.

O Impacto em Minas Gerais e Belo Horizonte

Metade da População de Minas Gerais



Mais de 11 milhões de mineiros não concluíram a educação básica obrigatória.

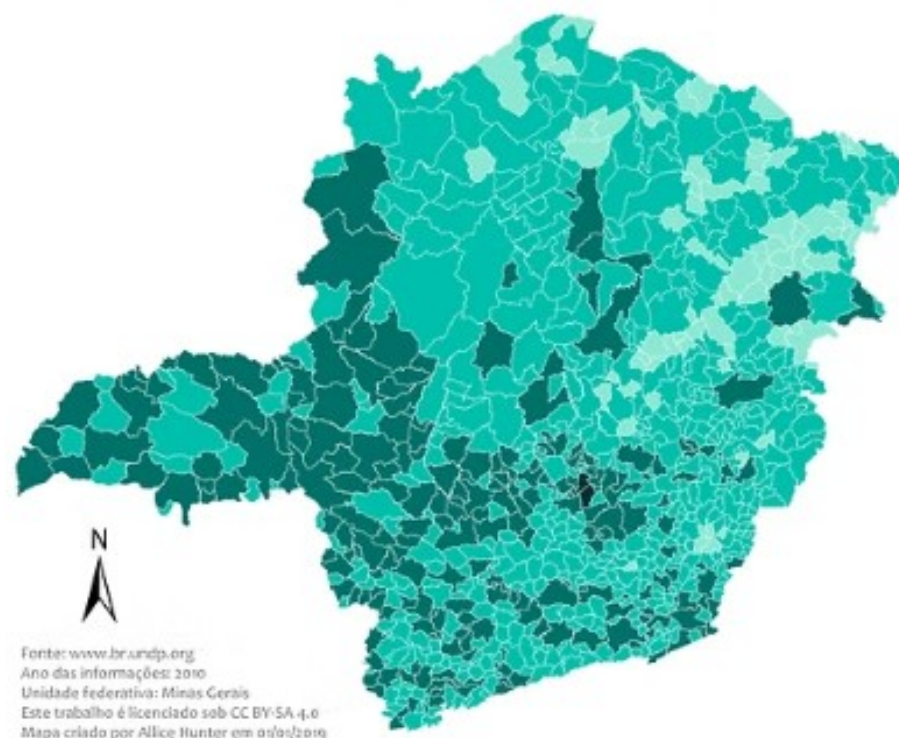
Sem Ensino Fundamental:
579.740

Sem Ensino Médio:

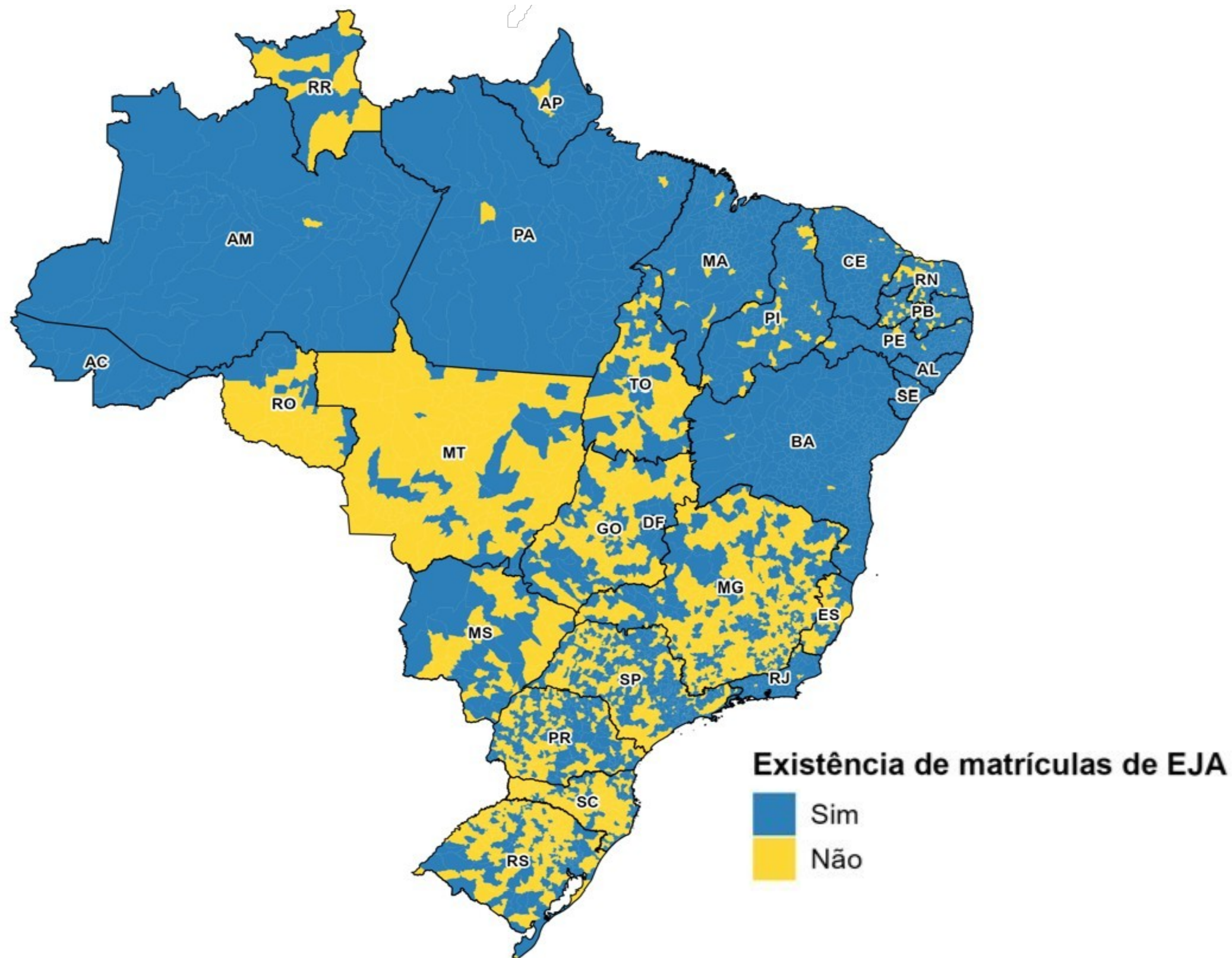
BASE DE DADOS - MUNICÍPIOS MG

Resultado do Projeto de Pesquisa com metodologia de triangulação dos dados da PNAD 2023, do IBGE / Censo 2022 e do Banco Multidimensional de Estatísticas financiado pelo PROEXT 2015. Em 2022, 2023 e 2024, o Projeto foi financiado pela FAPEMIG.

Atualizado em 2025.



Existência de matrículas de EJA nas Redes Municipais - 2025



2.440 redes municipais não têm nenhuma matrícula de EJA, o que corresponde a 43,8% do total.

Em MG, são 619 redes municipais **SEM** matrícula de EJA - 72,6% do total.

Adesão ao Pacto Nacional pela Superação do Analfabetismo e Qualificação da Educação de Jovens e Adultos

5.232 municípios aderiram ao Pacto EJA, equivalentes ao 93,9% do total.

Em MG, 771 adesões, somando 90,4% de todos os municípios do estado.



Pacto pela
Superação do
Analfabetismo
e **Qualificação na Educação**
de **Jovens e Adultos**

Dos 771 municípios que aderiram ao Pacto, 193 não ofertam EJA

O Duplo Desafio da Educação de Jovens e Adultos em Minas Gerais

Meta 9: Alfabetização

Garantir o domínio da leitura e escrita e reduzir o analfabetismo funcional.

Meta 8: Escolaridade Média

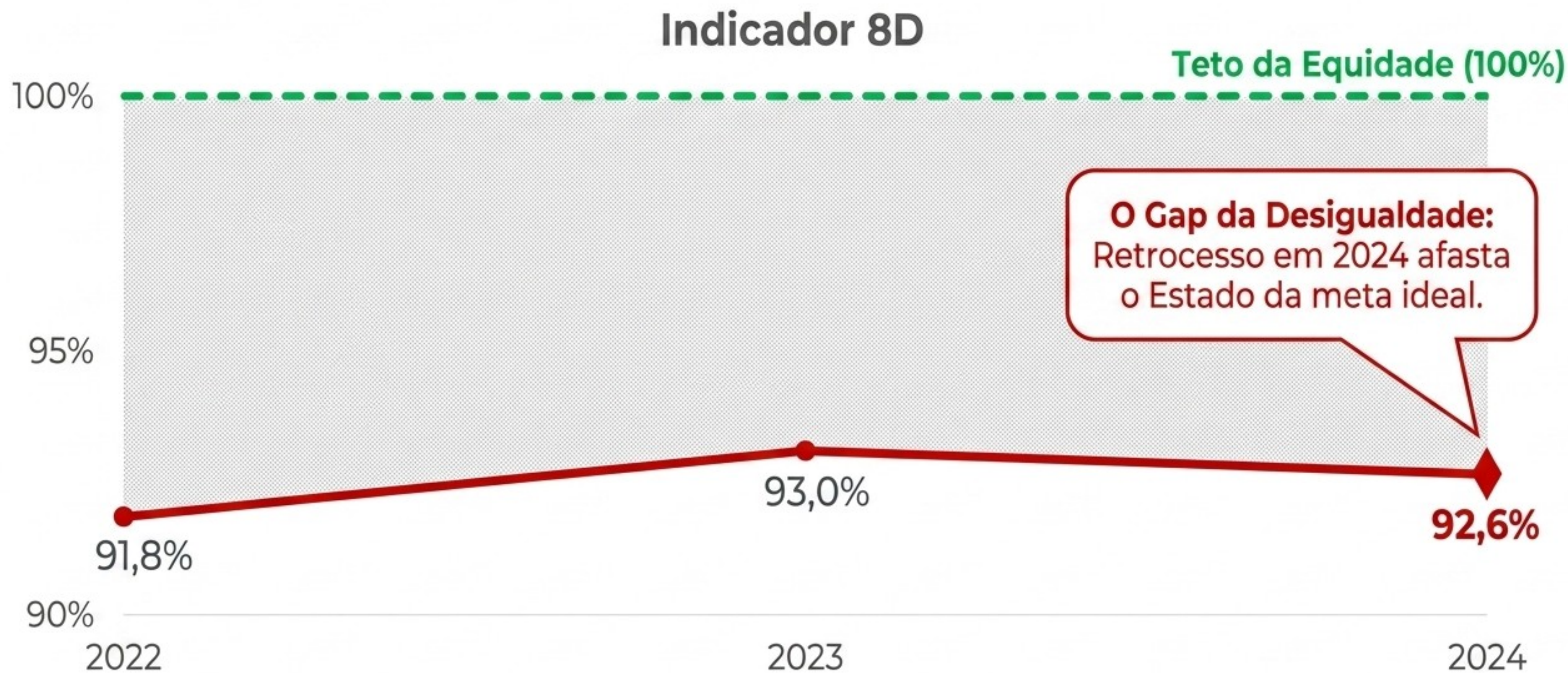
Assegurar um horizonte mínimo de 12 anos de estudo e equidade racial e geográfica.

O Fio Condutor

A aprendizagem de Jovens e Adultos não é um evento isolado, mas um percurso contínuo contínuo de restituição de direitos, frequentemente interrompido.

A monitorização destas metas (Biênio 2025/2026) **exige um foco absoluto na população** historicamente deixada para trás.

Raio-X Meta 8: A Estagnação da Paridade Racial



Pilar de Ação I: Acesso e Adequação do Modelo



Chamada e Busca Ativa

(Diretrizes 8.3, 8.5, 8.6)

Ações de incentivo à frequência, chamadas nos media e busca ativa em articulação com a Saúde e Assistência Social.



Remoção de Barreiras

(Diretriz 8.4)

Garantia de acesso gratuito a exames de certificação para os ensinos fundamental e médio.



EJA do Campo

(Diretrizes 8.9, 8.10)

Criação de metodologias ancoradas no desenvolvimento sustentável rural e plenamente articuladas com o mundo do trabalho.

Meta 9: O Imperativo Histórico da Alfabetização



Alvo 1: Universalização

Elevar a **taxa de alfabetização** (15+ anos) para 93,5% e rumar à universalização absoluta até ao final da vigência do PEE.



Alvo 2: Analfabetismo Funcional

Reduzir a taxa de analfabetismo funcional da população em 50%.

A alfabetização não é apenas um indicador, é a infraestrutura estrutural que suporta todo o edifício da equidade escolar.

Raio-X Meta 9: A Lentidão do Avanço

Indicador 9A - Taxa de Alfabetização (15+)



Indicador 9B - Analfabetismo Funcional



A este ritmo atual de inércia, a redução imposta pela lei estadual levará décadas a ser cumprida.

O Sinal de Alerta: Minas Gerais em Perspetiva (2024)

**1º
LUGAR**

Minas Gerais possui a maior taxa de analfabetismo funcional de toda a região Sudeste.



**15ª
POSIÇÃO**

O Estado ocupa a inaceitável 15ª posição em relação aos demais estados da Federação no ano de 2024.

Dados oficiais extraídos da Nota Técnica nº 4/SEE/AEST/2022.

Pilar de Ação III: Inclusão nos Espaços Mais Difíceis



Sistema Prisional

(Diretriz 9.6)

Assegurar, em regime de colaboração, a oferta de EJA nos estabelecimentos penais para pessoas privadas de liberdade.



População Idosa

(Diretriz 9.8)

Superação do analfabetismo com abordagens adaptadas, ligadas diretamente a cursos técnicos e a atividades de cultura.



Modelos Inovadores

(Diretrizes 9.7 e 9.9)

Apoio técnico e financeiro a projetos disruptivos e parcerias com o Ensino Superior para acelerar o esforço de universalização.

Pilar de Ação IV: Assistência Suplementar Integral

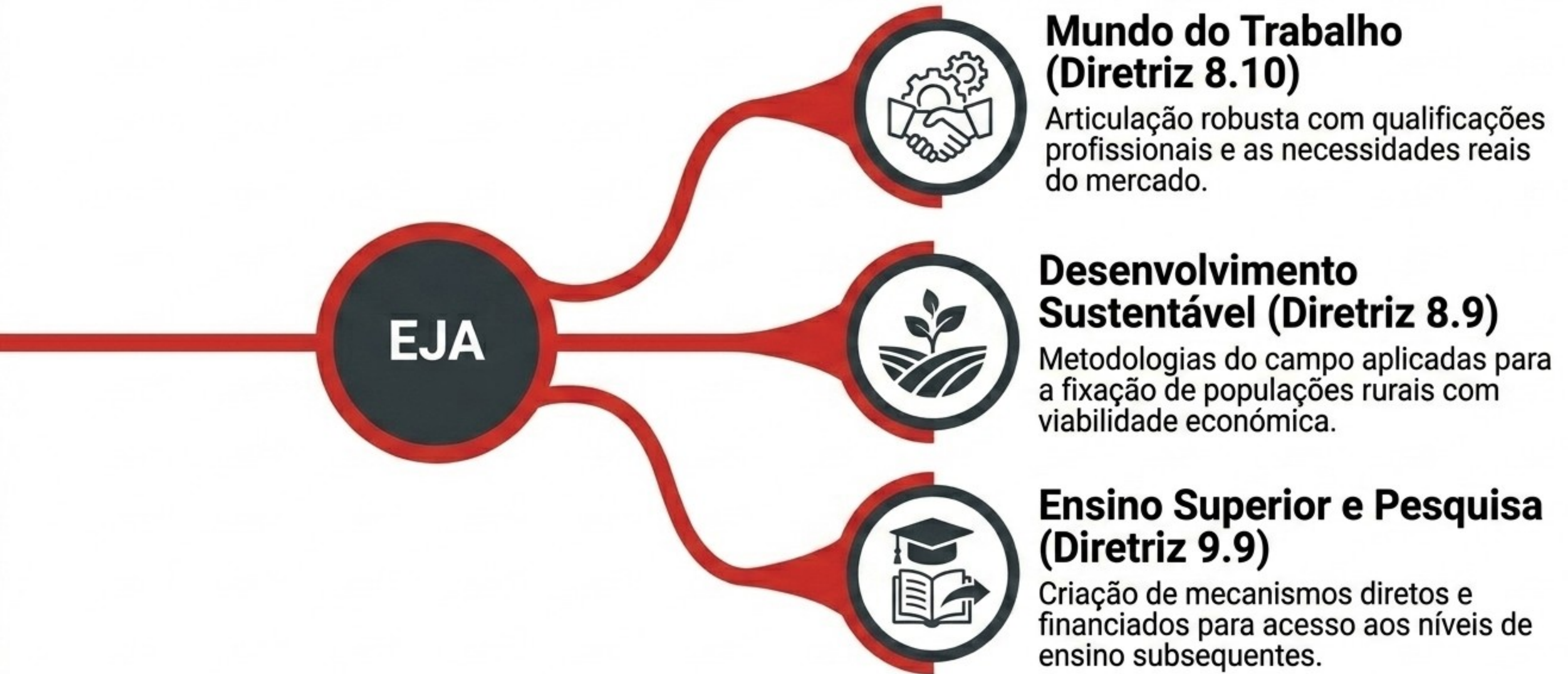


“A incapacidade física de ler o quadro não pode ser a razão invisível da evasão. Sem assistência suplementar básica, não haverá retenção.”

Matriz de Diagnóstico: Meta 8 vs. Meta 9

	Meta 8 (Horizonte 12 anos)	Meta 9 (Alfabetização)
Público Alvo Principal	Jovens e Adultos (18-29 anos), população negra, 25% mais pobres, rurais.	População 15+ sem acesso básico inicial, idosos, população prisional.
Barreira Crítica	Evasão contínua, defasagem idade-série, discriminação estrutural.	Barreiras de sobrevivência (falta de óculos, transporte, invisibilidade).
Mecanismo do Estado	Correção rigorosa de fluxo, flexibilização pedagógica e fomento ao trabalho.	Assistência social integral imediata e intervenção em locais atípicos.

O Ecossistema EJA: A Ponte para a Cidadania Plena



3 Conclusões para o Debate Legislativo

1

O Progresso é Demasiado Lento

Um crescimento microscópico de apenas 0,4% na alfabetização em dois anos (de 95,2% para 95,6%) inviabiliza totalmente as metas do PEE. A letargia exige intervenção urgente.



2

Retrocesso na Equidade

A quebra brutal da razão de paridade entre negros e não negros em 2024 (descida abrupta para 92,6%) é um sinal claro de que as atuais políticas de mitigação falharam.



3

Liderança Negativa no Sudeste

A inaceitável posição de **liderança negativa** (15º lugar a nível nacional e último no Sudeste) exige a **injeção massiva e imediata** de fundos nas estratégias de busca ativa e saúde escolar.



FUJA DA **MONOCULTURA** DE IDEIAS



CULTIVE UMA MENTE **AGROECOLÓGICA!**



PLANO **CEEMG 2025/2027** ESTADUAL DE EDUCAÇÃO



Inclusão, Equidade e Qualidade Social: compromisso com o Sistema Estadual de Educação e a defesa do Direito à Educação democrática, gratuita, inclusiva, laica, popular, pública e presencial com segurança para todas as pessoas