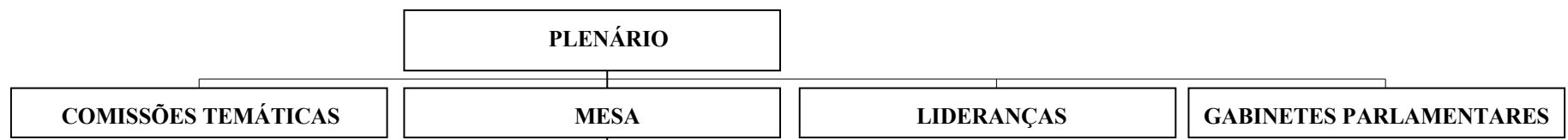


ANEXO I

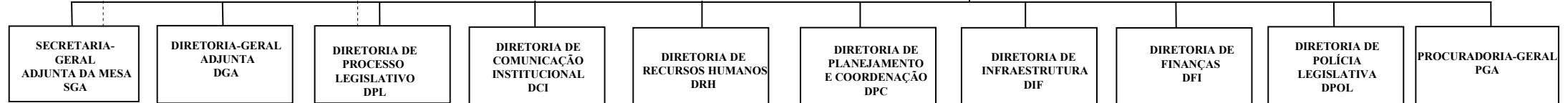
ORGANOGRAMA DA ASSEMBLEIA LEGISLATIVA DO ESTADO DE MINAS GERAIS EM CONFORMIDADE COM AS RESOLUÇÕES Nº 3.800, DE 30 DE NOVEMBRO DE 1985, E Nº 5.198, DE 21 DE MAIO DE 2001 (a que se refere o art. 1º da Deliberação da Mesa nº 2.610, de 2 de março de 2015)



**SECRETARIA-GERAL DA MESA
SGM**

Assessoria da Maioria
Assessoria da Minoria
Assessoria Institucional
Gerência de Correspondência Oficial

**DIRETORIA-GERAL
DGE**



Gerência de Suporte Técnico
Gerência-Geral de Documentação e Informação – GDI
Gerência de Biblioteca
Gerência de Memória Institucional
Gerência de Gestão Arquivística
Gerência de Informação Legislativa
Gerência de Atendimento e Pesquisa

Espaço Cidadania – GEC
Gerência do Procon Assembleia
Gerência de Serviços ao Cidadão
Escola do Legislativo – ELE
Gerência de Educação Legislativa
Gerência de Educação para a Cidadania

Gerência-Geral de Apoio às Comissões – GCO
Gerência de Assessoramento Técnico-Processual às Comissões
Gerência de Apoio a Eventos das Comissões

Gerência-Geral de Apoio ao Plenário – GPL
Gerência-Geral de Consultoria Temática – GCT
Gerência de Direito Constitucional
Gerência de Administração Pública
Gerência de Desenvolvimento Econômico
Gerência de Meio Ambiente e Desenvolvimento Sustentável
Gerência de Educação, Cultura e Esporte
Gerência de Saúde, Trabalho e Assistência Social
Gerência de Direitos Humanos e Segurança Pública
Gerência de Finanças e Orçamento
Gerência de Acompanhamento e Avaliação de Políticas Públicas
Gerência de Redação

Gerência-Geral de Participação e Interlocação Social – GPI
Gerência de Práticas Participativas

Gerência-Geral de Registro de Reuniões e Publicação – GRRP;
Gerência de Registro de Reuniões
Gerência de Revisão e Publicação

Gerência de Publicidade e Comunicação Visual
Gerência-Geral de Imprensa e Divulgação – GID
Gerência de Jornalismo
Gerência de Comunicação em Mídias Digitais

Gerência-Geral de Rádio e Televisão – GTV
Gerência de Reportagem
Gerência de Edição
Gerência de Rádio
Gerência de Produção
Gerência-Geral de Radiodifusão – GRD
Gerência de Operação e Manutenção
Gerência-Geral de Relações Públicas e Cerimonial – GRPC
Gerência de Relações Públicas
Gerência de Cerimonial
Gerência de Relações Institucionais

Gerência-Geral de Administração de Pessoal – GPE
Central de Atendimento e Orientação de Pessoal – Caop
Gerência de Registros Funcionais
Gerência de Contagem de Tempo e Aposentadoria
Gerência de Pagamento
Gerência de Sistematização Normativa e Análise Técnica de Pessoal
Gerência-Geral de Gestão de Pessoas – GGP
Gerência-Geral de Saúde Ocupacional – GSO
Gerência Médica
Gerência de Prevenção e Acompanhamento Odontológico
Gerência de Convênios de Saúde

Gerência-Geral de Governança e Normatização – GGN
Gerência-Geral de Tecnologia da Informação – GTI
Gerência de Sistemas Corporativos
Gerência de Governança e Administração
Gerência de Aplicações e Suporte a Clientes
Gerência de Tecnologia e Rede de Tecnologia da Informação
Gerência de Governo Eletrônico

Gerência de Apoio à Gestão Contratual
Gerência-Geral de Administração de Material e Patrimônio – GMP
Gerência de Suprimentos
Gerência de Controle Patrimonial
Gerência de Compras
Gerência-Geral de Suporte Logístico – GSL
Gerência de Transportes
Gerência de Telecomunicações e Serviços
Gerência de Manutenção e Obras
Gerência de Suporte a Eventos
Gerência de Reprografia e Conservação

Gerência de Análise de Prestação de Contas
Gerência-Geral de Finanças e Contabilidade – GFC
Gerência de Orçamento
Gerência de Contabilidade
Gerência de Tesouraria
Gerência de Análise de Processos de Despesa

Gerência-Geral de Polícia Legislativa – Gpol
Gerência de Policiamento Ostensivo
Gerência de Investigação
Gerência de Apoio Logístico e de Prevenção e Combate a Incêndio
Gerência de Controle Operacional e de Apoio a Eventos
Gerência de Tecnologia de Segurança

Procuradoria-Geral Adjunta – PGD

———— subordinação administrativa
----- subordinação técnica