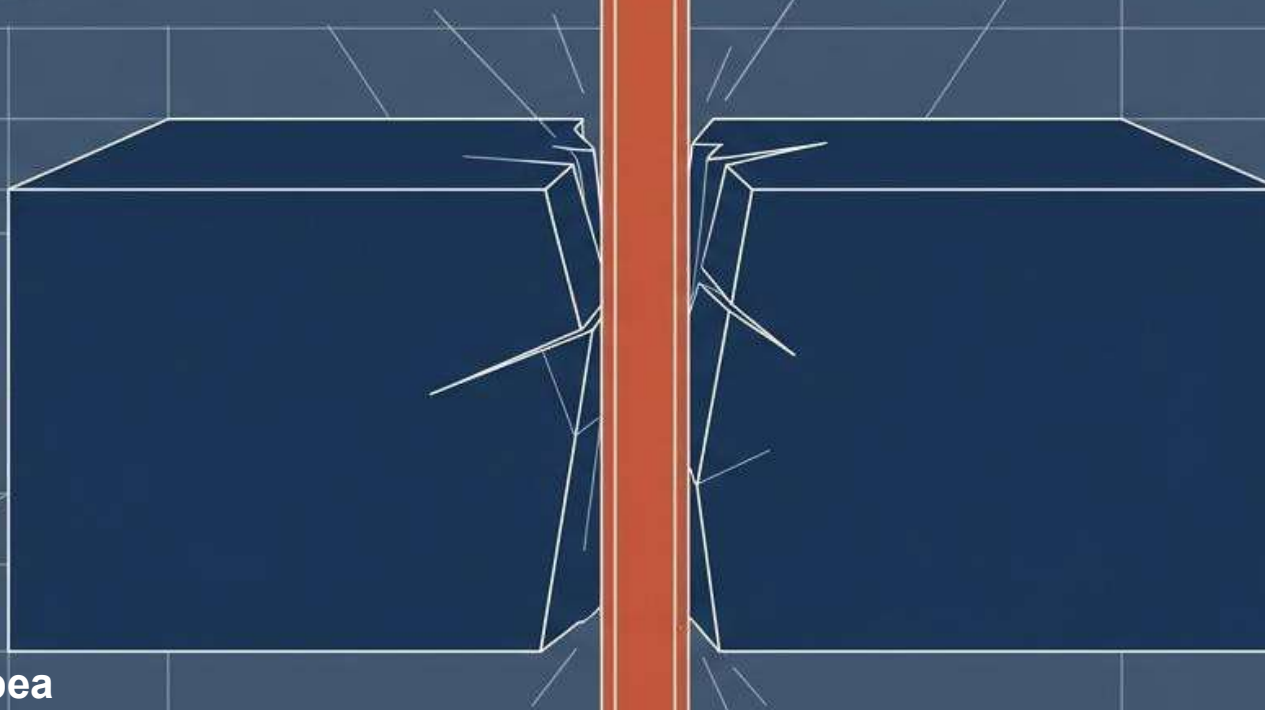


# Arquitetura da Equidade: Olhares para o Futuro

Reconstruindo o espaço público e privado através do cuidado, orçamento, representação e proteção estrutural.



Luciana Servo – Ipea  
Presidente  
Belo Horizonte, 12 de março de 2026



**ipea**

# Duas Esferas, Uma Única Estrutura

## O Espaço Privado



### A Fundação da Vida.

Onde a sobrevivência física (violência) e temporal (trabalho de cuidado) ditam os limites da participação social.

**A Mulher**

## O Espaço Público



### A Esfera do Poder.

Onde a representação política e a engenharia financeira (orçamento) definem as regras do sistema.

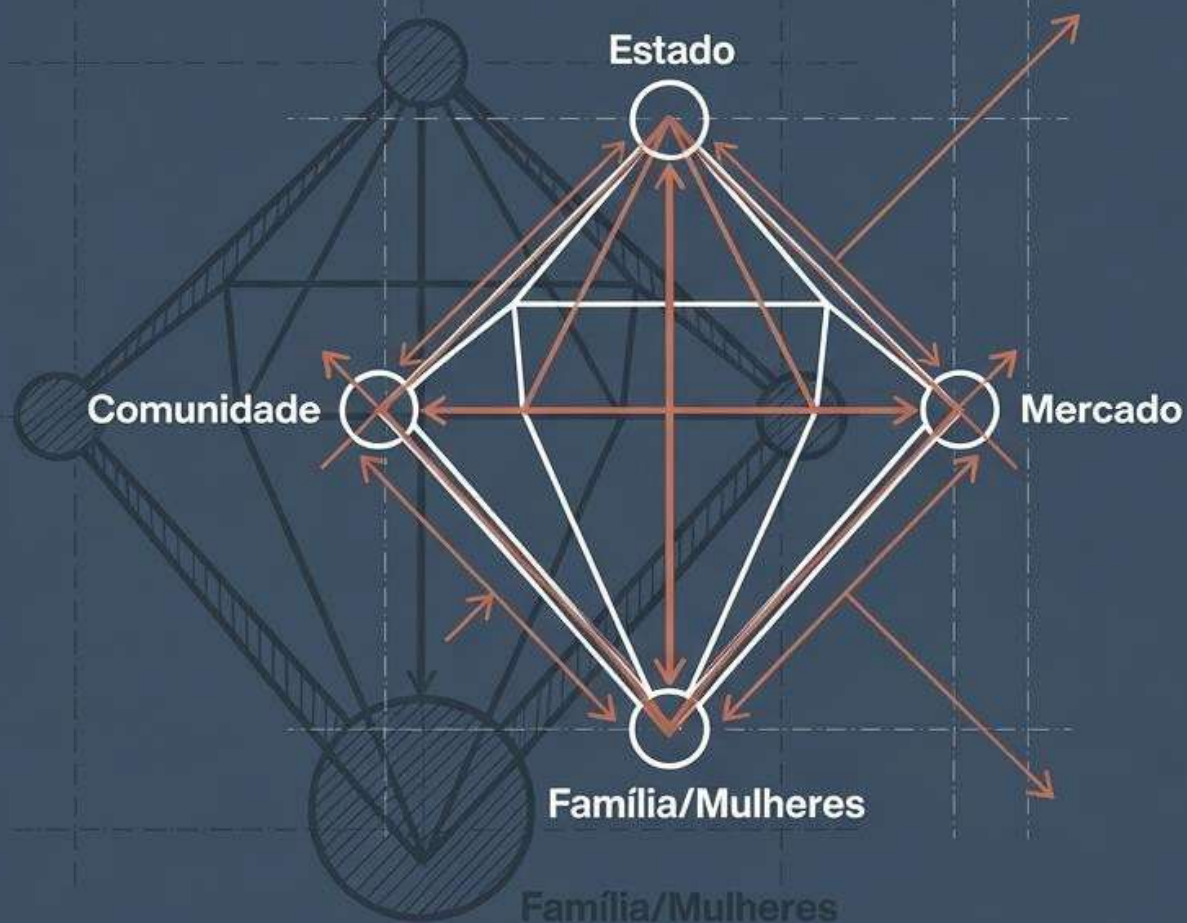
A invisibilidade das lutas na esfera privada sabota diretamente a ascensão visível na esfera pública

# Espaço Privado | A Economia Invisível do Cuidado



**Key Insight:** O cuidado não é apenas afeto; é um subsídio econômico invisível que o Estado e o mercado extraem do tempo das mulheres.

# A Síntese do Privado | O Diamante do Cuidado



## O Futuro: Política Nacional de Cuidados

**Direito a ser cuidado:** Infraestrutura pública garantida (creches, centros-dia).

**Direito a cuidar:** Sem que isso signifique empobrecimento ou abandono da carreira.

**Trabalho Decente:** Valorização real das trabalhadoras remuneradas do cuidado.

**A solução não é a eficiência individual da mulher, mas a engenharia de distribuição estrutural do Estado.**

# Espaço Público | O Teto de Vidro da Representação

## A Dissonância Democrática

Mulheres são 51,5% da população, mas ocupam uma fração ínfima do poder.

## O Abismo Global

133º Lugar no ranking global de representação parlamentar (ONU Mulheres).

## Poder Local (2024)

Apenas 13% dos municípios (727 cidades) governados por prefeitas.



18,1% da Câmara  
19,7% do Senado

**Key Insight:** Faltam mais de 31 pontos percentuais no Congresso para que o peso demográfico reflita na formulação de leis.

# Matriz de Transição | De Cotas à Paridade

## O Modelo Atual (Cotas)

- Foco em Candidaturas (30%).
- Sistema permissivo e facilmente burlável (Candidaturas fictícias).
- Punições financeiras que sofrem anistias constantes.
- Mindset: "Permissão para participar".



## O Futuro (Paridade)

- Foco em Cadeiras/Assentos (50%, com 25% garantidos para mulheres negras).
- Financiamento proporcional garantido por desenho institucional.
- Garantia estrutural de poder real.
- Mindset: "Divisão igualitária da mesa de decisão".

# Espaço Público | O Motor Financeiro

(Orçamento Sensível a Gênero)



# A Inovação Técnica | Etiquetagem A Priori

Inter Regular

**Como Funciona:** O governo classifica os gastos antes da execução, permitindo o monitoramento em tempo real Congresso e pela sociedade.



## [Despesa Exclusiva]

R\$ 306,4 milhões focados exclusivamente.

Ex: Casas da Mulher Brasileira, Ligue 180, Autonomia Econômica.

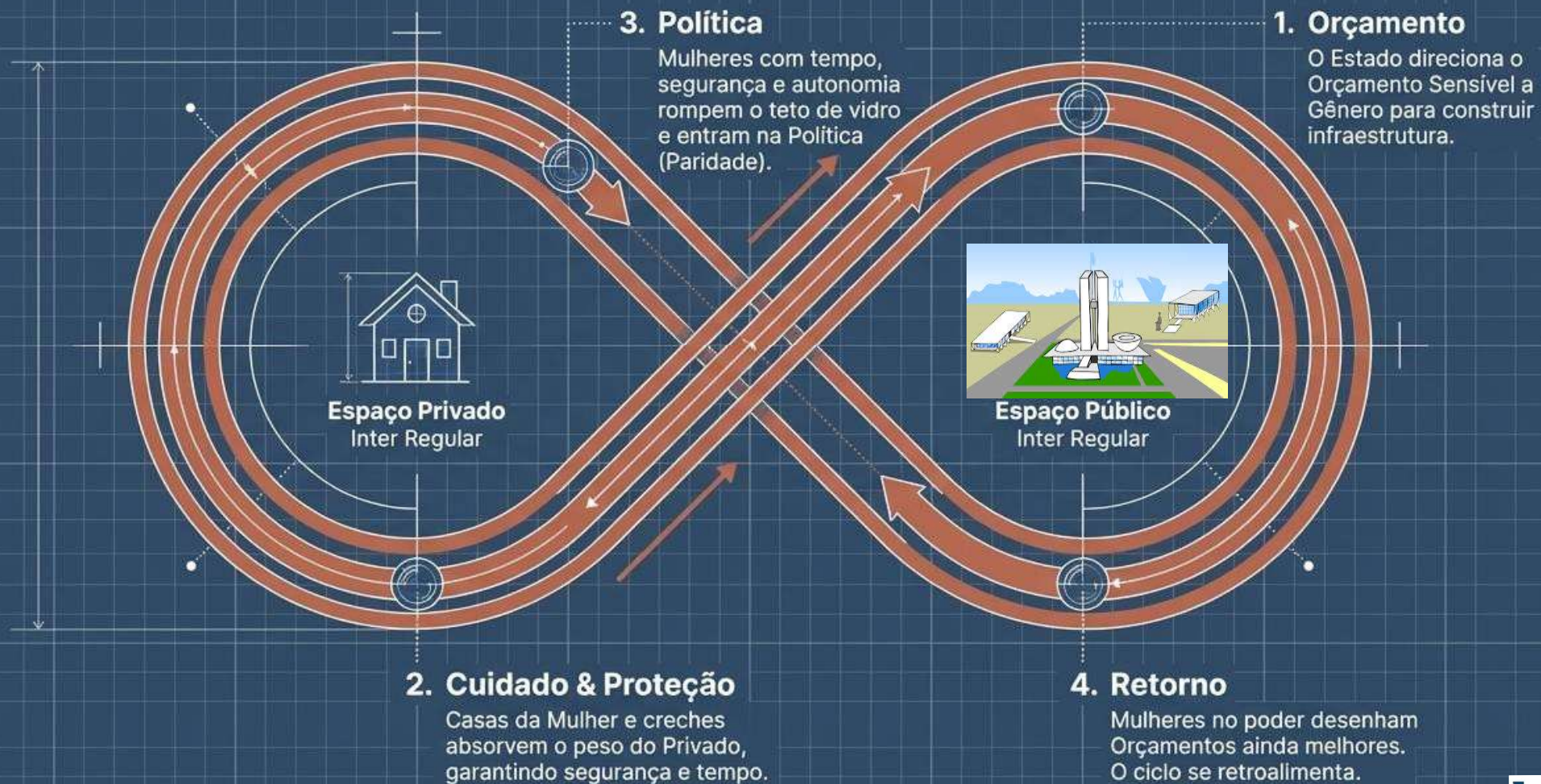
## [Despesa Não-Exclusiva]

Gastos gerais projetados para beneficiar diretamente as mulheres.

Ex: Titularidade de moradias concedida a mães chefes de família.

**Key Insight:** O orçamento deixa de ser 'cego ao gênero' e passa a ser uma ferramenta de engenharia social focada em resultados.

# A Síntese Estrutural | O Ciclo da Transformação



# Matriz de Intervenção Estrutural

O Déficit (Passado/Presente)	A Engenharia (O Futuro)
<b>Trabalho de Cuidado</b> Fardo invisível e exclusivo da família (mulheres).	<b>O Diamante do Cuidado (Estado, Mercado, Comunidade, Família).</b> 
<b>Violência de Gênero</b> Problema de segurança pública focado na vítima.	<b>Infraestrutura de Estado e inteligência (Casas da Mulher Brasileira).</b> 
<b>Representação Política</b> Cotas de candidatura (30%) frequentemente burladas por anistias.	<b>Paridade de cadeiras (50%) garantida, com equidade racial.</b> 
<b>Financiamento (Orçamento)</b> Neutralidade cega ao gênero e análise apenas tardia.	<b>Transversalidade estruturada e etiquetada a priori (Orçamento Mulher).</b> 

**ipea**



*Sempre vivas*  
EDUCAR, DECIDIR, EFETIVAR

**ipea**

# A Arquitetura Está Pronta. É Hora de Construir.

Fontes Estruturais (Referências):

- Políticas Sociais: acompanhamento e análise (IPEA, 2024 / PPA 2024-2027)
- Mulheres na Política 2025 (ONU Mulheres / UIP)
- Eleições 2024 e Representatividade (Rádio Senado / Inesc)
- Mulheres Negras Eleitas (Movimento Mulheres Negras Decidem)

[Nome da Apresentadora]

[E-mail / Redes Sociais]

QR Code para Referências Digitais

