

Perfil dos trabalhadores de menores remunerações em Minas Gerais - 2010

Subsídio à Campanha para a Implantação dos Pisos Salariais em Minas Gerais

DIIESE
DEPARTAMENTO INTERSINDICAL DE
ESTATÍSTICA E ESTUDOS SOCIOECONÔMICOS

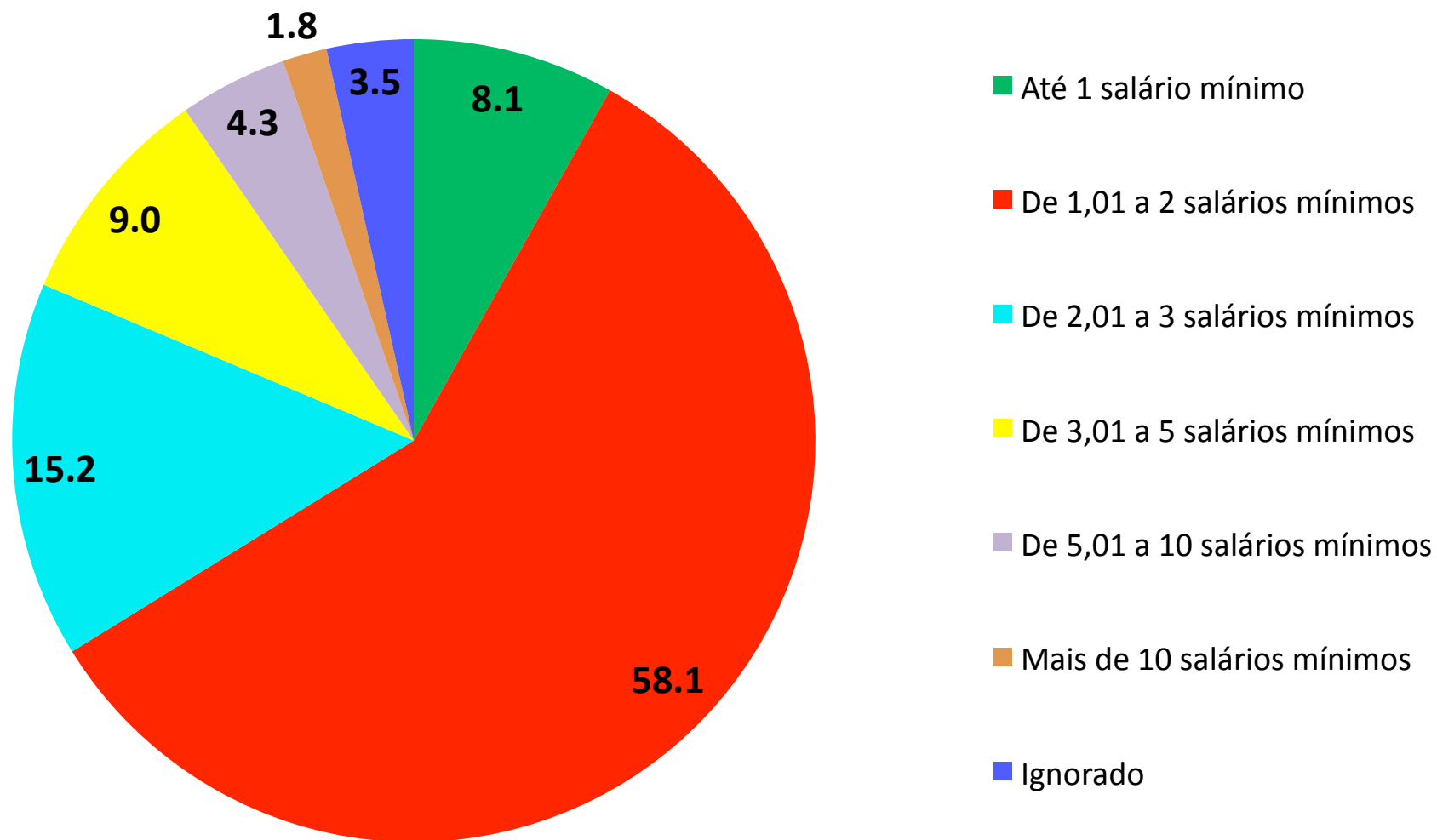


Maio de 2011

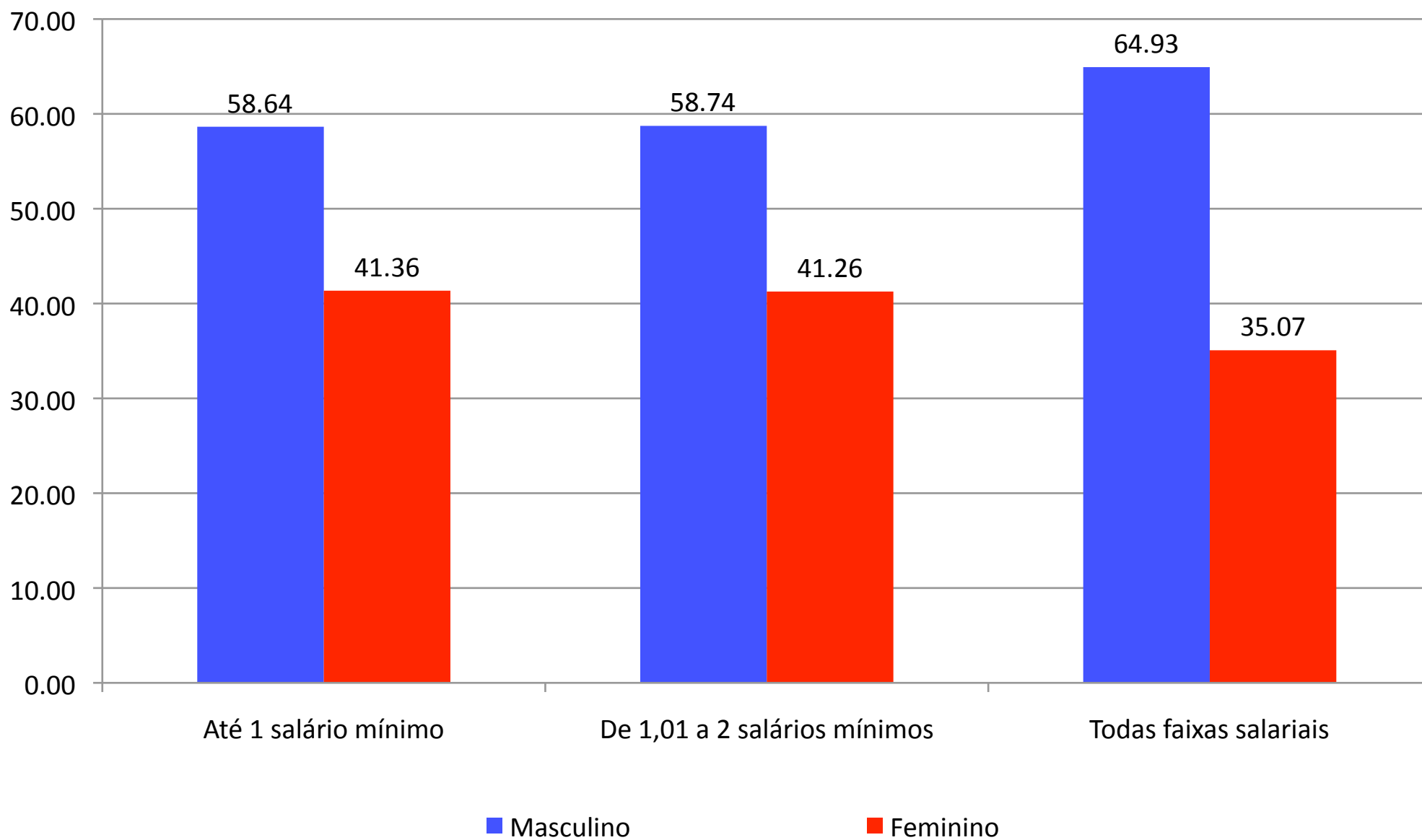
Os dados apresentados foram retirados da Relação Anual de Informações Sociais (RAIS – MTE)

- Mercado formal
- Abrangência geográfica: Minas Gerais
- Jornada de 41 a 44 horas semanais
- Data: 31 de dezembro de 2010

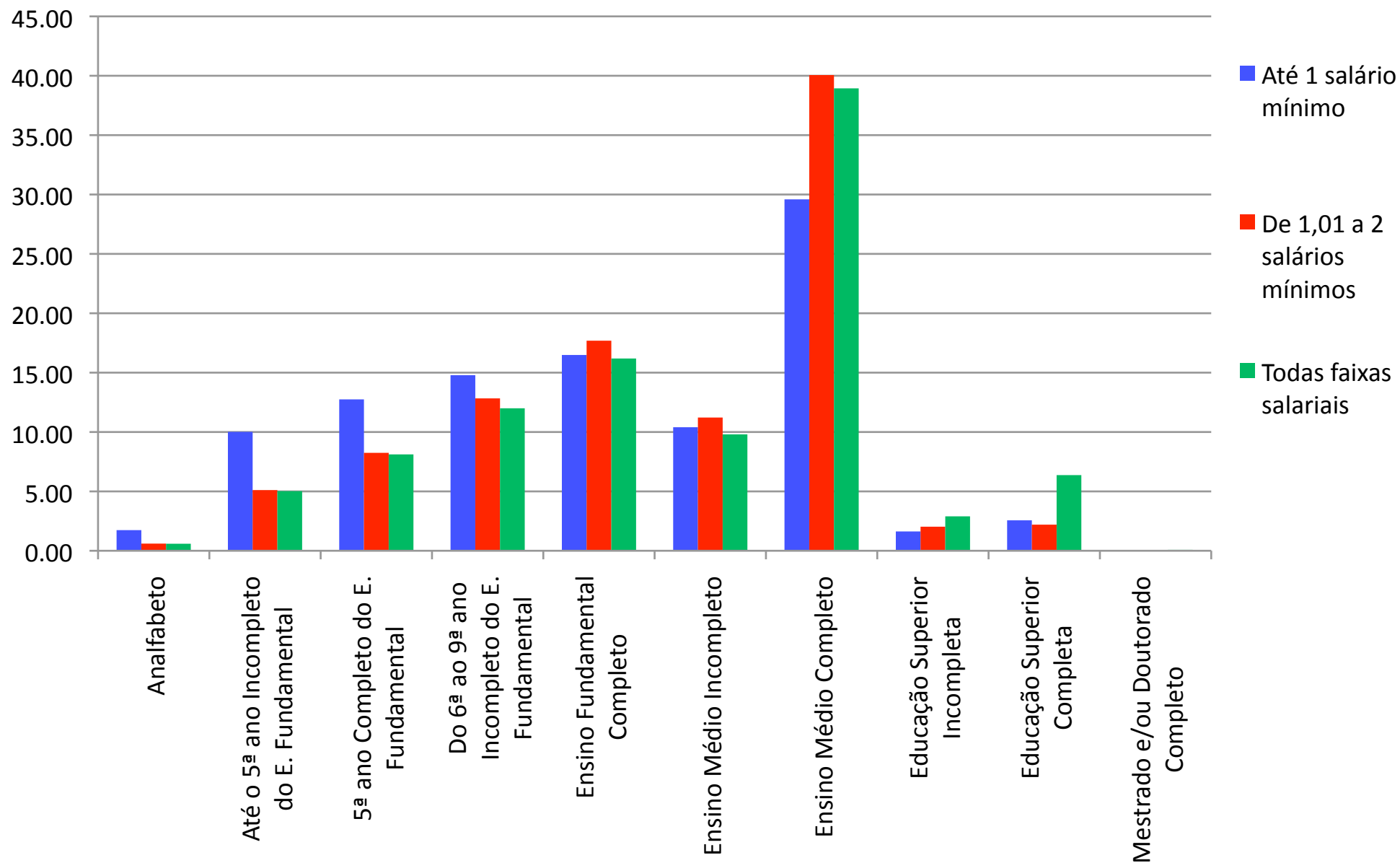
Gráfico 1 – Distribuição dos vínculos por faixa salarial
Minas Gerais, 31 de dezembro de 2010 (em porcentagem - %)



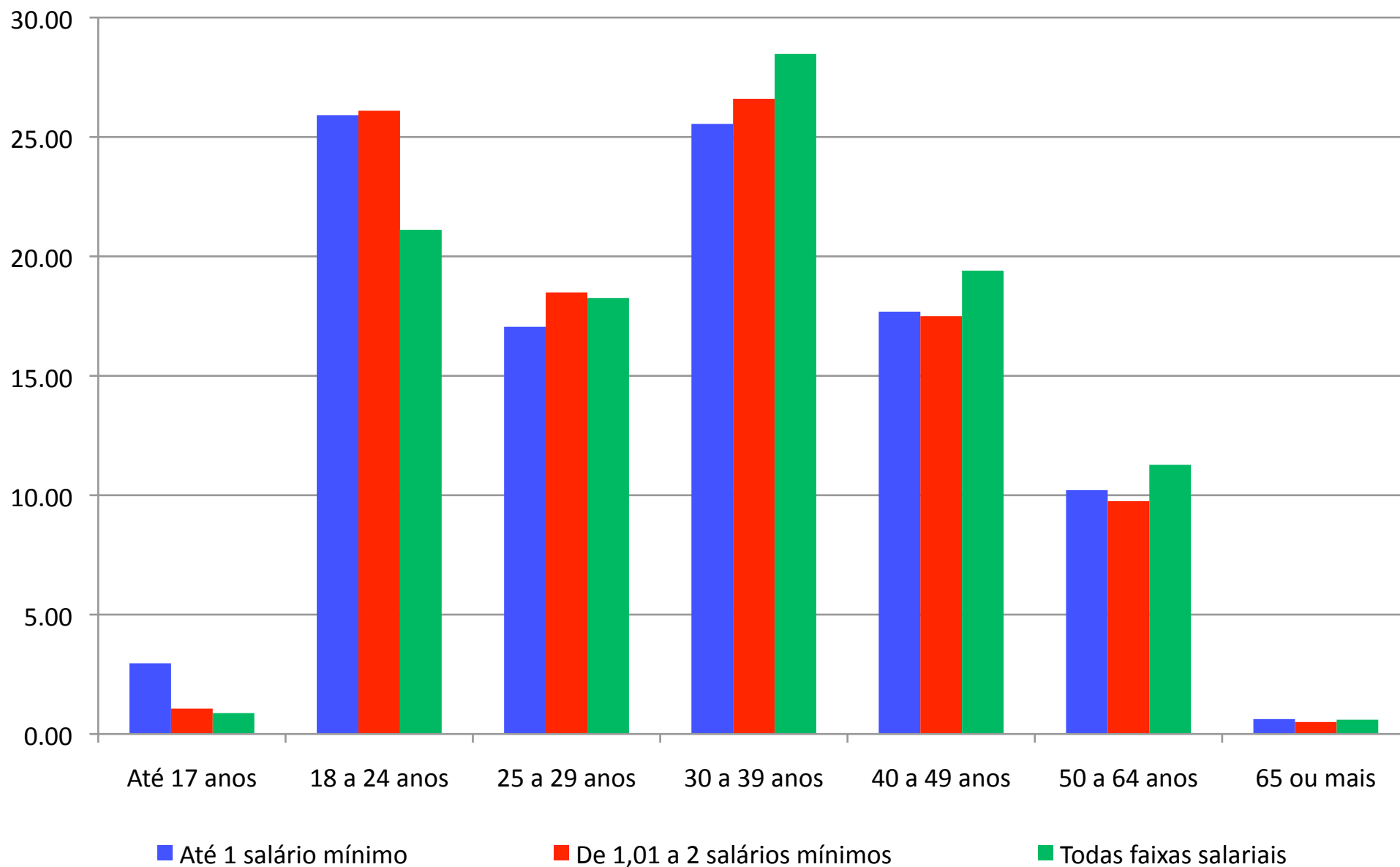
**Gráfico 2 – Distribuição dos vínculos por gênero, segundo faixa salarial
Minas Gerais, 31 de dezembro de 2010 (em porcentagem - %)**



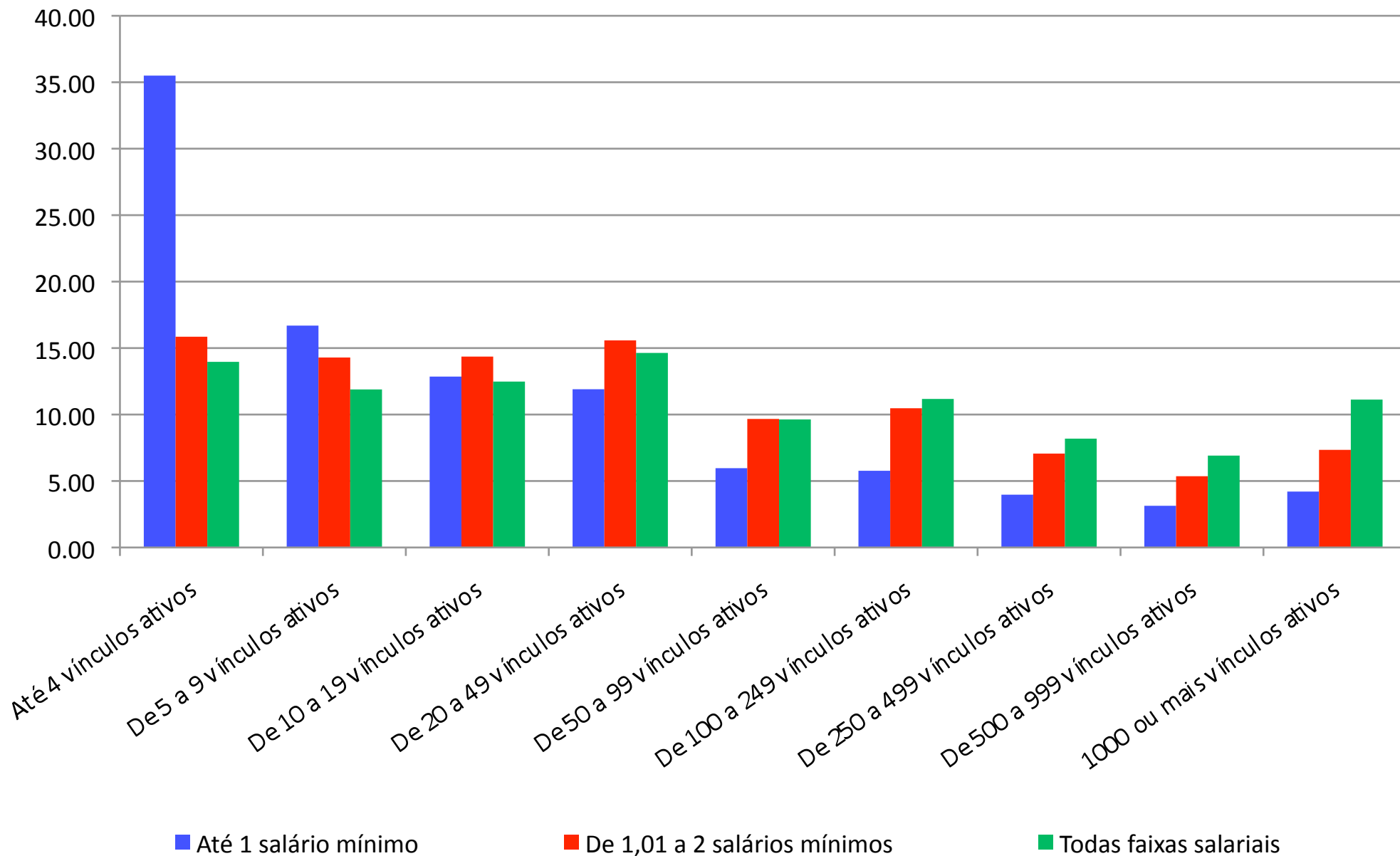
**Gráfico 3 – Distribuição dos vínculos por faixa salarial, segundo grau de instrução
 Minas Gerais, 31 de dezembro de 2010 (em porcentagem - %)**



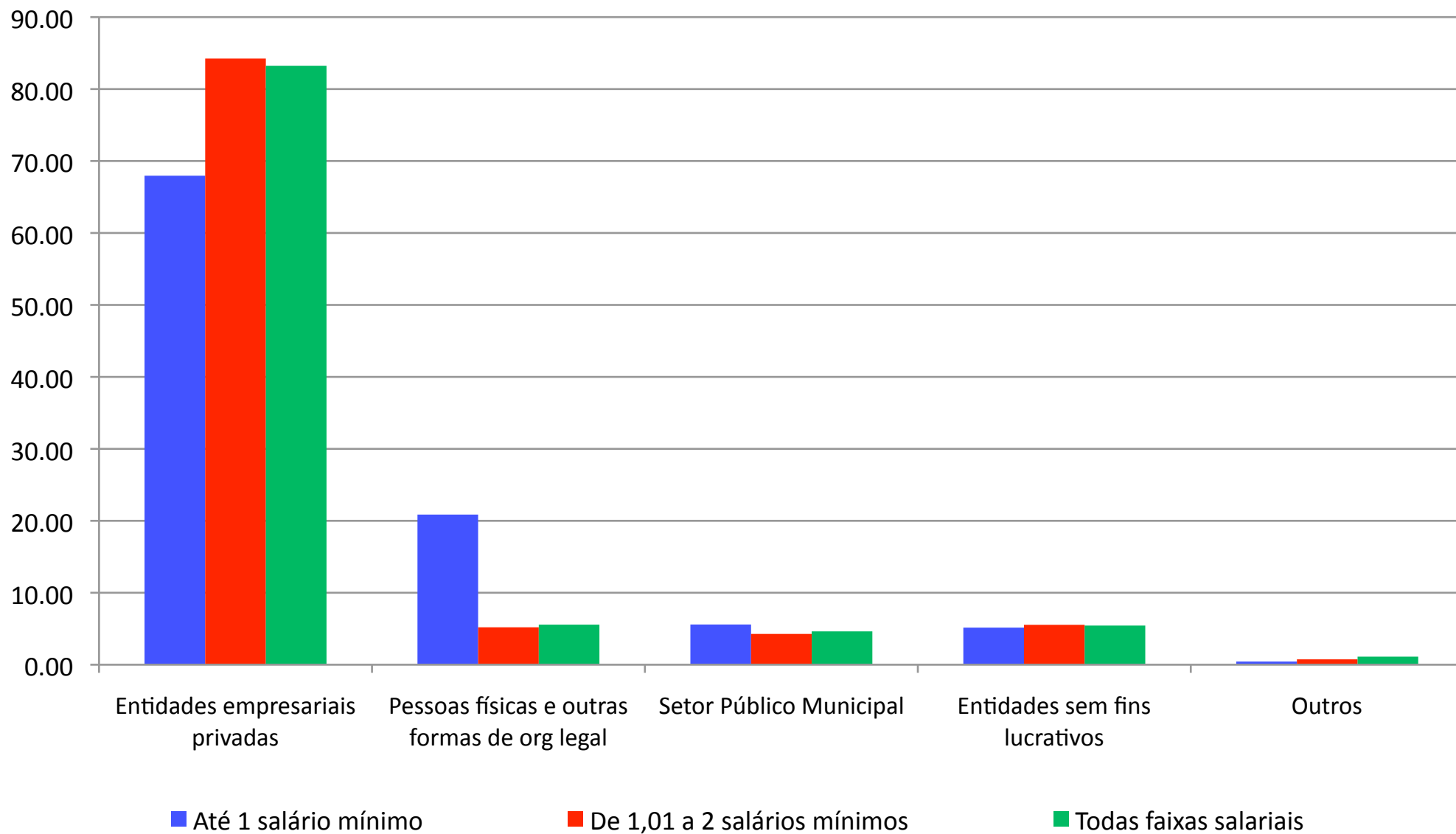
**Gráfico 4 – Distribuição dos vínculos por faixa salarial, segundo faixa etária
Minas Gerais, 31 de dezembro de 2010 (em porcentagem - %)**



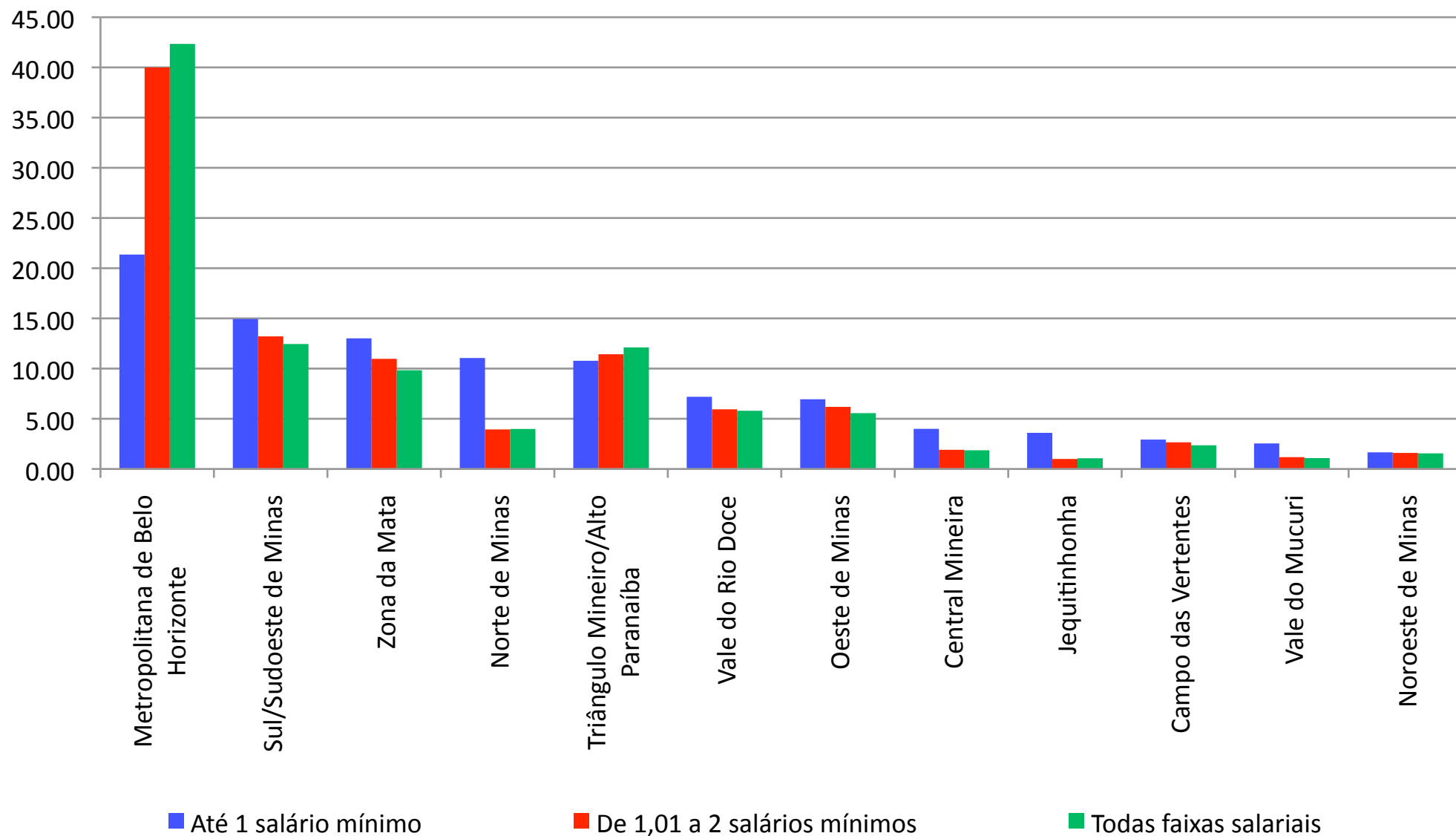
**Gráfico 5 – Distribuição dos vínculos por faixa salarial, segundo tamanho do estabelecimento
Minas Gerais, 31 de dezembro de 2010 (em porcentagem - %)**



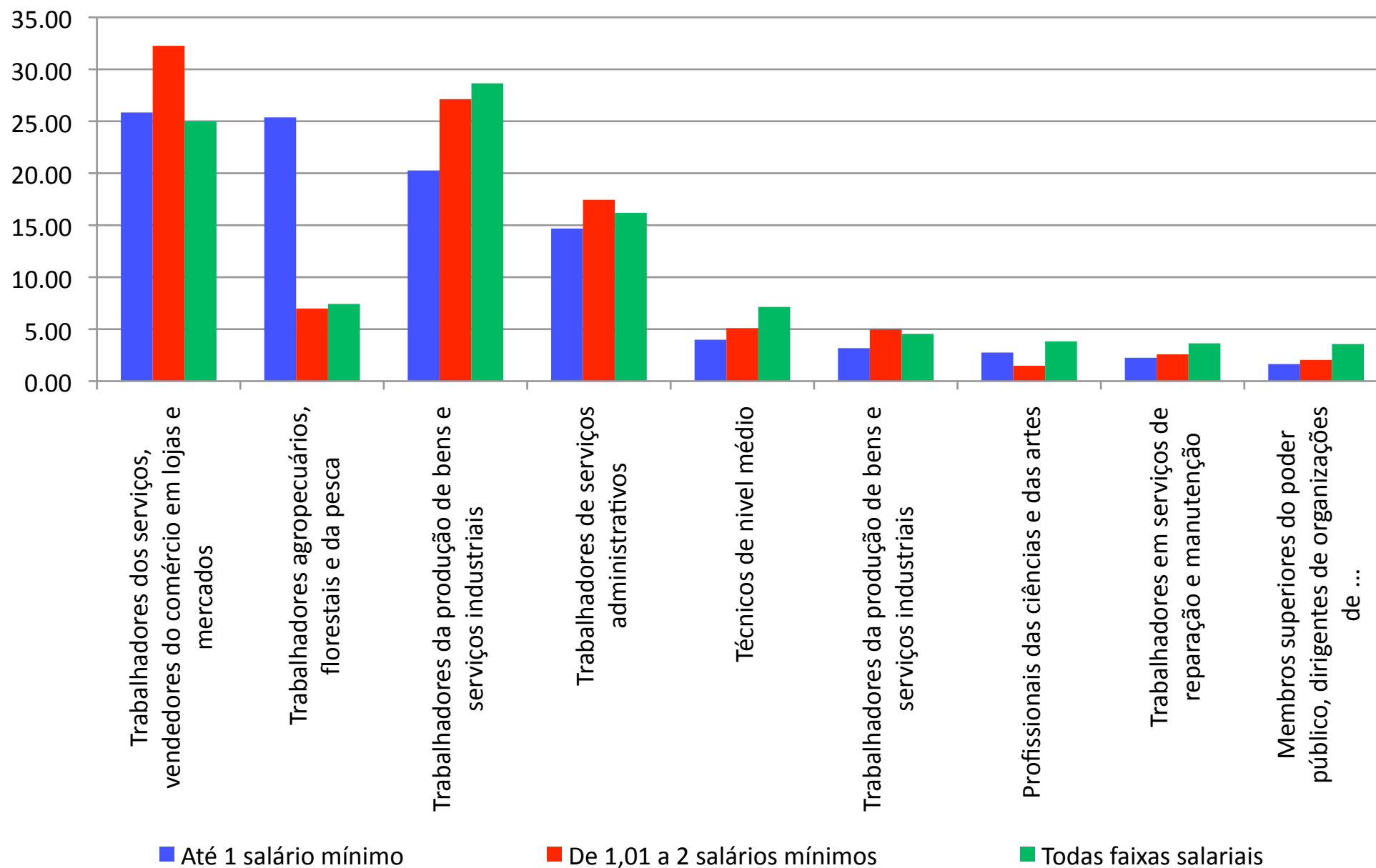
**Gráfico 6 – Distribuição dos vínculos por faixa salarial, segundo natureza jurídica do estabelecimento
Minas Gerais, 31 de dezembro de 2010 (em porcentagem - %)**



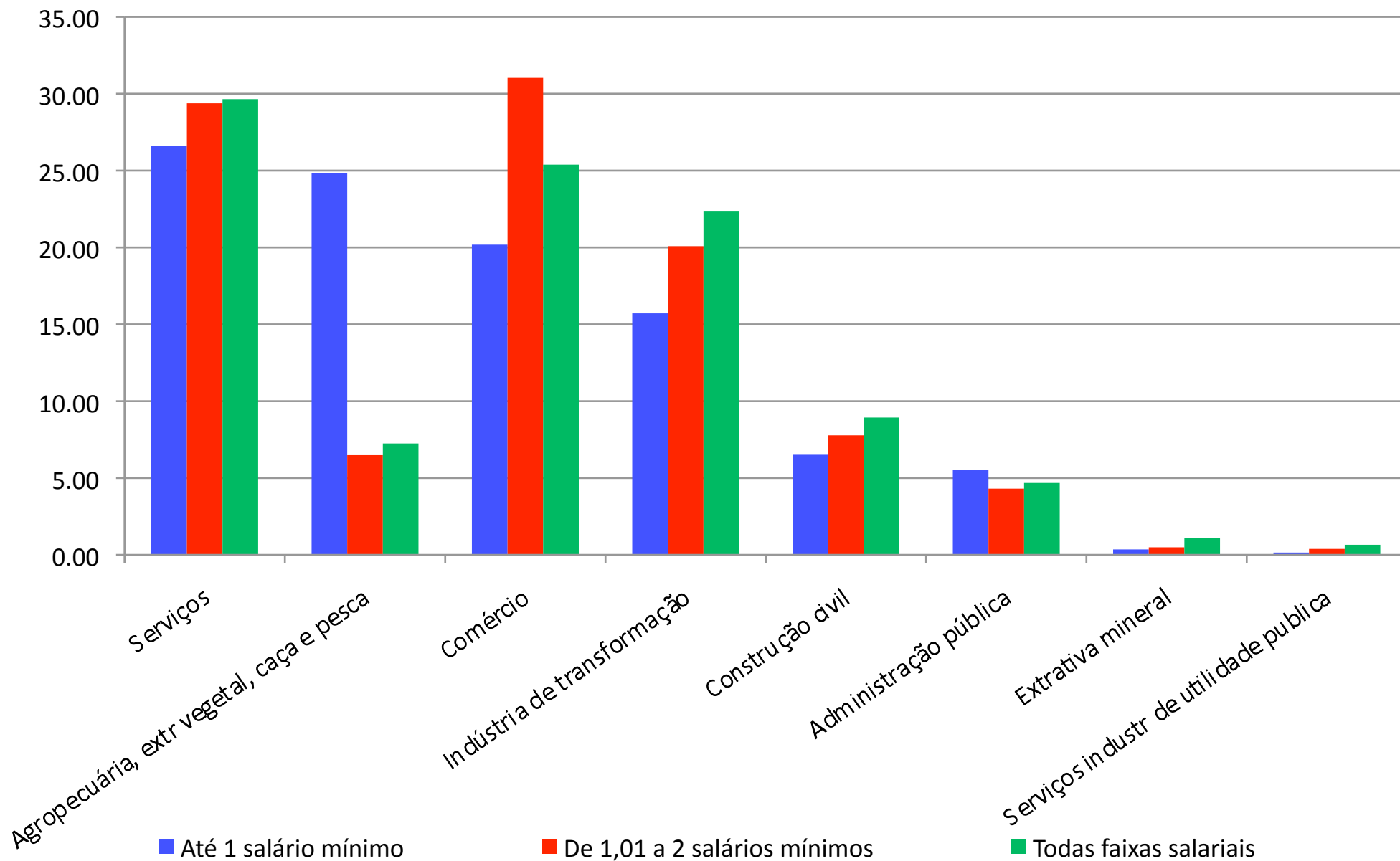
**Gráfico 7 – Distribuição dos vínculos por faixa salarial, segundo região do Estado de Minas Gerais
Minas Gerais, 31 de dezembro de 2010 (em porcentagem - %)**



**Gráfico 8 – Distribuição dos vínculos por faixa salarial, segundo grupo ocupacional
Minas Gerais, 31 de dezembro de 2010 (em porcentagem - %)**



**Gráfico 9 – Distribuição dos vínculos por faixa salarial, segundo setor de atividade econômica
 Minas Gerais, 31 de dezembro de 2010 (em porcentagem - %)**



**Tabela 1 - Número de vínculos ativos, por família de ocupação
FAIXA SALARIAL DE ATÉ 1 SALÁRIO MÍNIMO - Minas Gerais, em 31 de dezembro de 2010**

Família ocupacional	%
Trabalhadores agropecuários em geral	13,65
Operadores do comércio em lojas e mercados	10,54
Agentes, assistentes e auxiliares administrativos	7,39
Ajudantes de obras civis	6,11
Trabalhadores nos serviços de manutenção de edificações	4,12
Trabalhadores na pecuária de animais de grande porte	2,93
Trabalhadores nos serviços de coleta de resíduos, de limpeza e conservação de áreas públicas	2,74
Trabalhadores de apoio à agricultura	2,49
Recepcionistas	2,41
Contínuos	1,88
Garçons, barmen, copeiros e sommeliers	1,77
Operadores de máquinas para costura de peças do vestuário	1,66
Cozinheiros	1,63
Extrativistas e reflorestadores de espécies produtoras de madeira	1,53
Alimentadores de linhas de produção	1,24
Trabalhadores agrícolas nas culturas de plantas estimulantes	1,22
Trabalhadores de cargas e descargas de mercadorias	1,17
Caixas e bilheteiros (exceto caixa de banco)	1,07
Secretárias(os) executivas(os) e afins	1,06
Outras famílias ocupacionais	33,37
Total	100,00

**Tabela 2 - Número de vínculos ativos, por família de ocupação
FAIXA SALARIAL DE 1,01 A 2 SALÁRIOS MÍNIMOS - Minas Gerais, em 31 de dezembro de 2010**

Família Ocupacional	%
Operadores do comércio em lojas e mercados	13,29
Agentes, assistentes e auxiliares administrativos	7,74
Ajudantes de obras civis	4,21
Trabalhadores nos serviços de manutenção de edificações	3,68
Caixas e bilheteiros (exceto caixa de banco)	3,07
Trabalhadores nos serviços de coleta de resíduos, de limpeza e conservação de áreas públicas	2,60
Porteiros e vigias	2,59
Trabalhadores agropecuários em geral	2,45
Garçons, barmen, copeiros e sommeliers	2,37
Alimentadores de linhas de produção	2,36
Trabalhadores de estruturas de alvenaria	2,24
Cozinheiros	2,04
Recepcionistas	1,91
Trabalhadores de cargas e descargas de mercadorias	1,81
Motoristas de veículos de cargas em geral	1,74
Operadores de máquinas para costura de peças do vestuário	1,70
Almoxarifes e armazenistas	1,49
Magarefes e afins	1,33
Motoristas de veículos de pequeno e médio porte	1,16
Técnicos e auxiliares de enfermagem	1,08
Padeiros, confeitadores e afins	1,04
Outras famílias ocupacionais	38,09
Total	100,00

Dieese
DEPARTAMENTO INTERSINDICAL DE
ESTATÍSTICA E ESTUDOS SOCIOECONÔMICOS

www.dieese.org.br

www.pisosalarialminas.com.br

PISO SALARIAL ESTADUAL

Minas também pode **MAIS** pelo trabalhador



Cultura
Educação
Saúde
Transporte
Moradia
Alimentação

Participe!
Coleta de assinaturas!
TODOS OS DIAS,
ATÉ 30 DE JUNHO.
LOCAL: PRAÇA SETE
BELO HORIZONTE

www.pisosalarialminas.com.br

CGTB **CUT** **CTB** **UGT** **FORÇA SINDICAL** **NOVA CENTRAL**

Apoio: **Dieese**