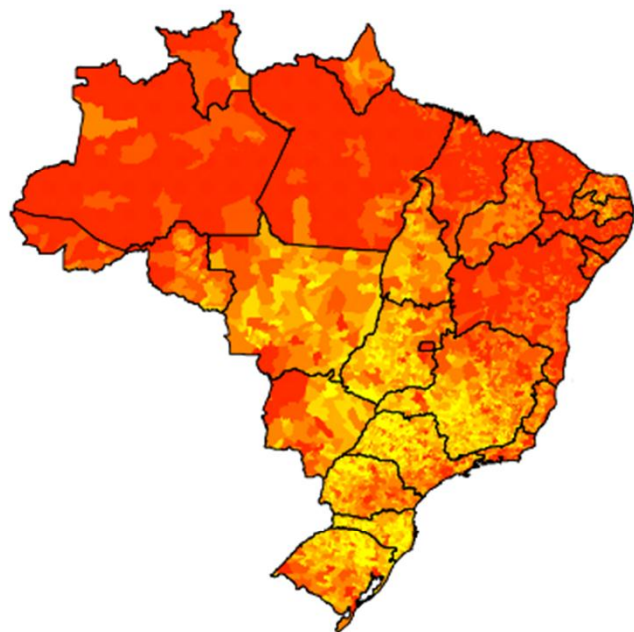
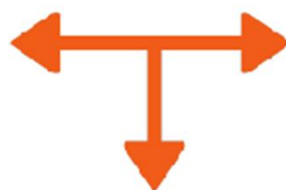
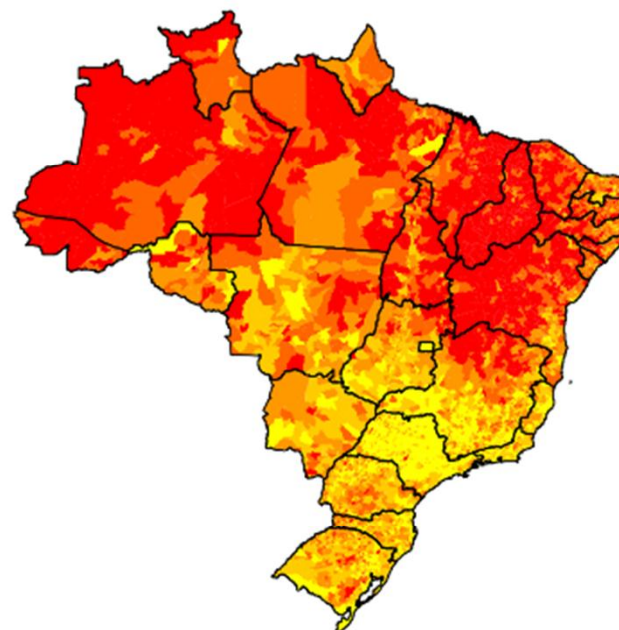


O Plano em Mapas

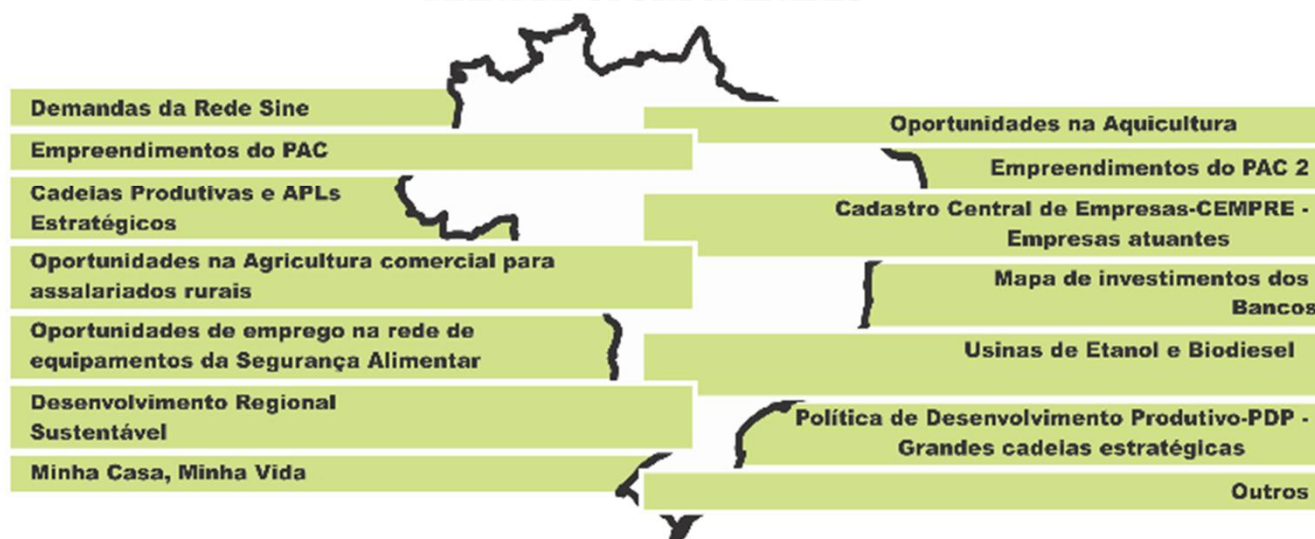
INSUFICIÊNCIA DE RENDA



CARÊNCIA DE SERVIÇOS PÚBLICOS



MAPA DE OPORTUNIDADES



Busca

Ativa

A man wearing a green baseball cap and a woman with dark curly hair are holding up two large, light-colored signs. The man is on the left and the woman is on the right. Both are looking directly at the camera with neutral expressions. The background is a plain, light gray.

**Não é mais
o pobre
correndo
atrás da
ajuda
do Estado.**

**É o Estado
chegando
aonde a
pobreza
está.**

Busca Ativa

- **Inclusão no Bolsa Família de 800 mil famílias até 2013**
- **Busca Ativa de 145 mil idosos extremamente pobres**

Os 16,2 milhões não são uma estatística, TODOS farão parte do Cadastro Único

Planaltina de Goiás-GO



A. SANTOS e C. SILVA

Renda familiar mensal não fixa: R\$ 280

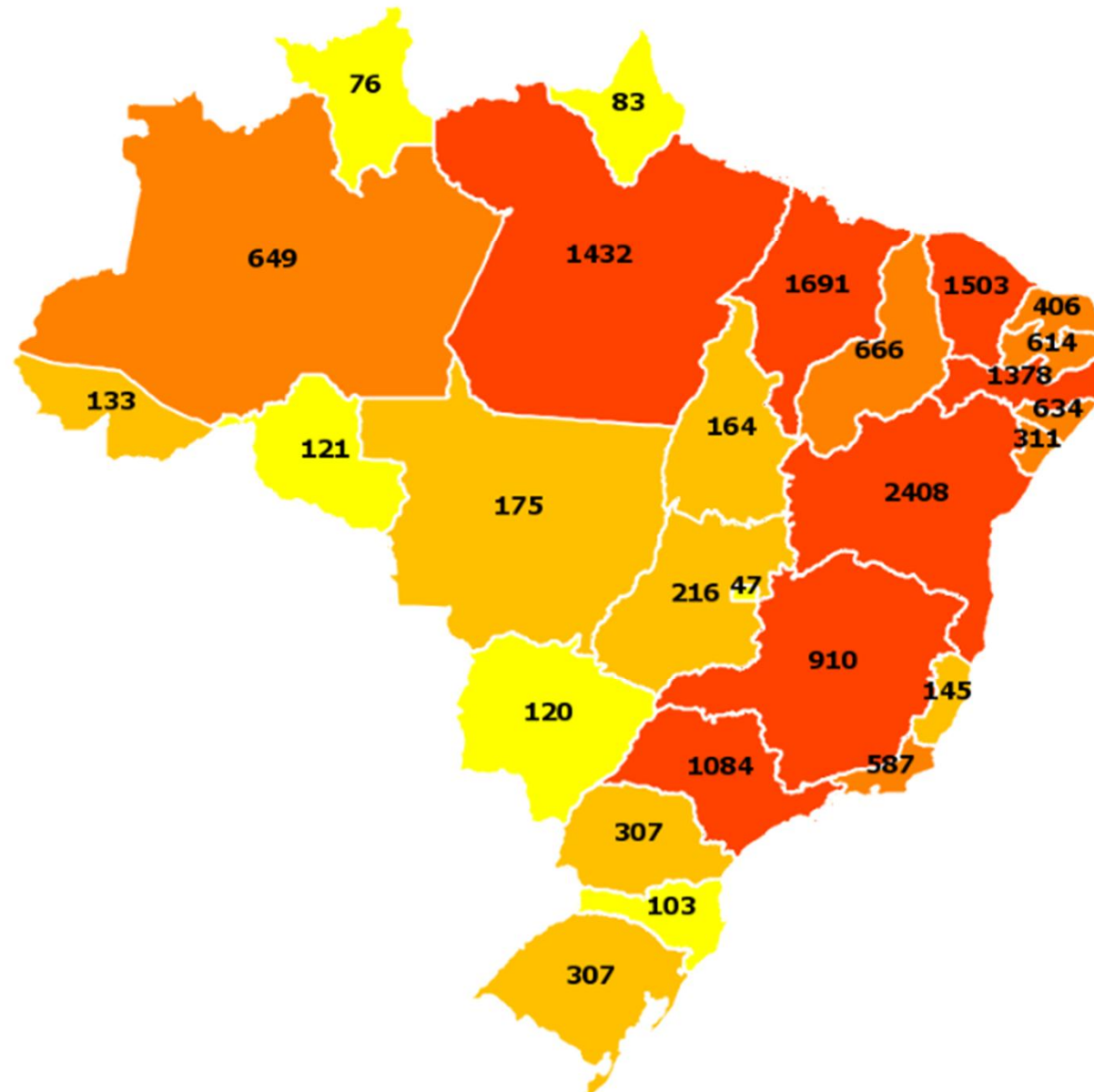
Nº de membros na família: 8

Renda per capita mensal: R\$ 35

Composição Familiar:

- Casal (36 e 45 anos)
- 4 filhos (15, 5, 3 anos e 4 meses)
- Neto (4 meses)
- Enteado (18 anos)

População Extremamente Pobre por Estado (milhares de pessoas)



Eixos de Atuação



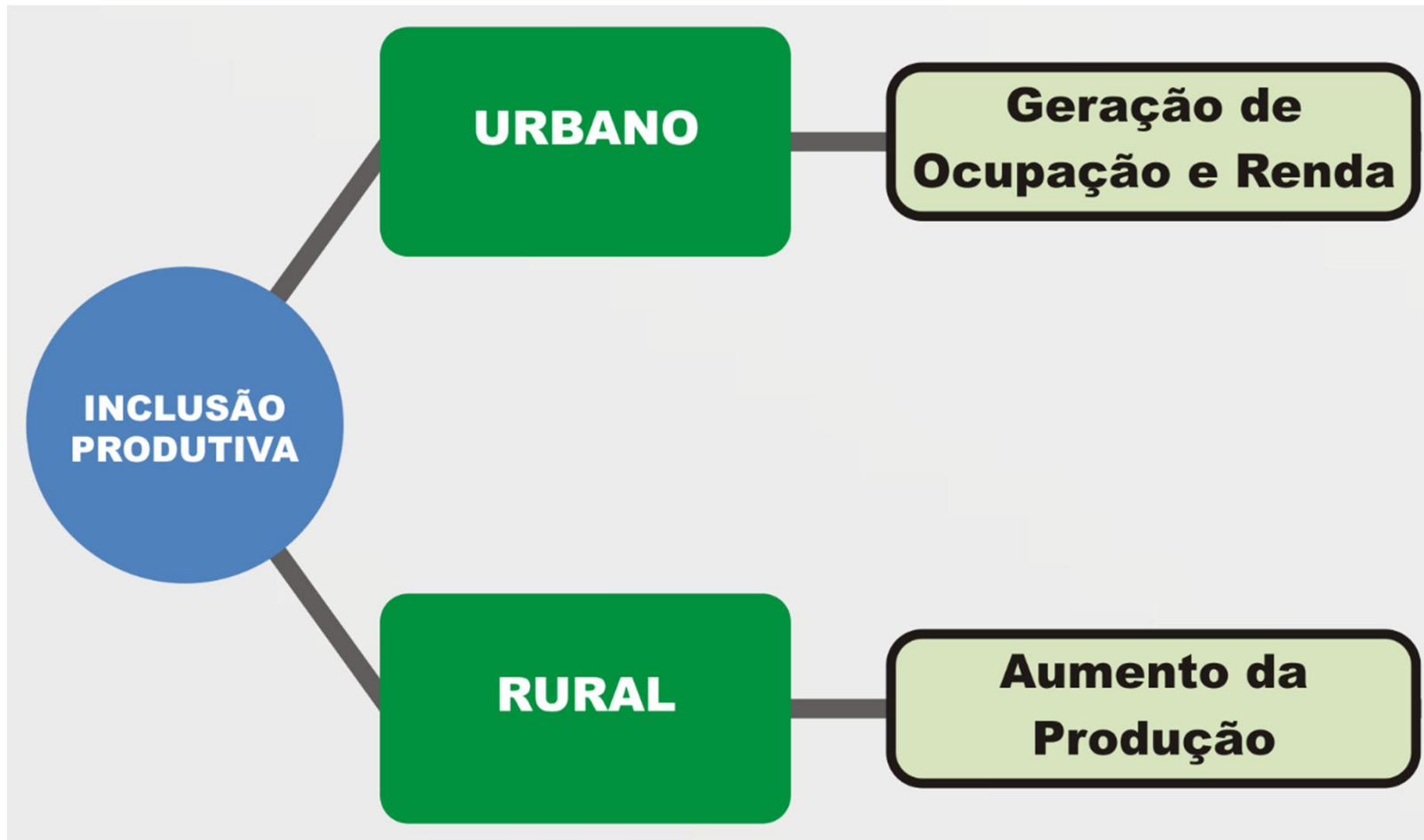
Garantia de Renda

Bolsa Família

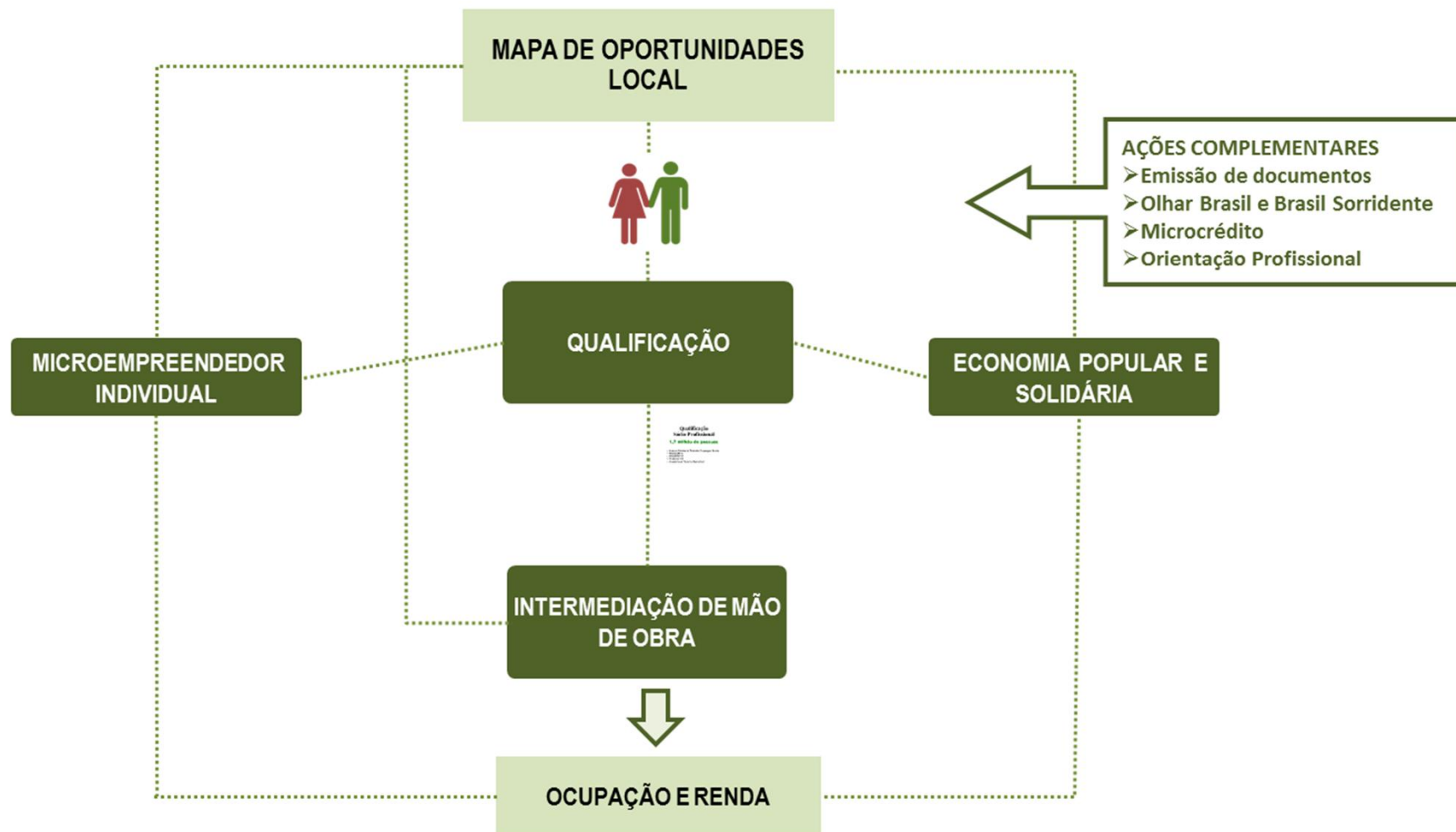
Bolsa Família

40% dos extremamente pobres têm menos de 14 anos

- **Inclusão no Bolsa Família de 1,3 milhão de crianças e adolescentes até 15 anos**



Inclusão Produtiva Urbana

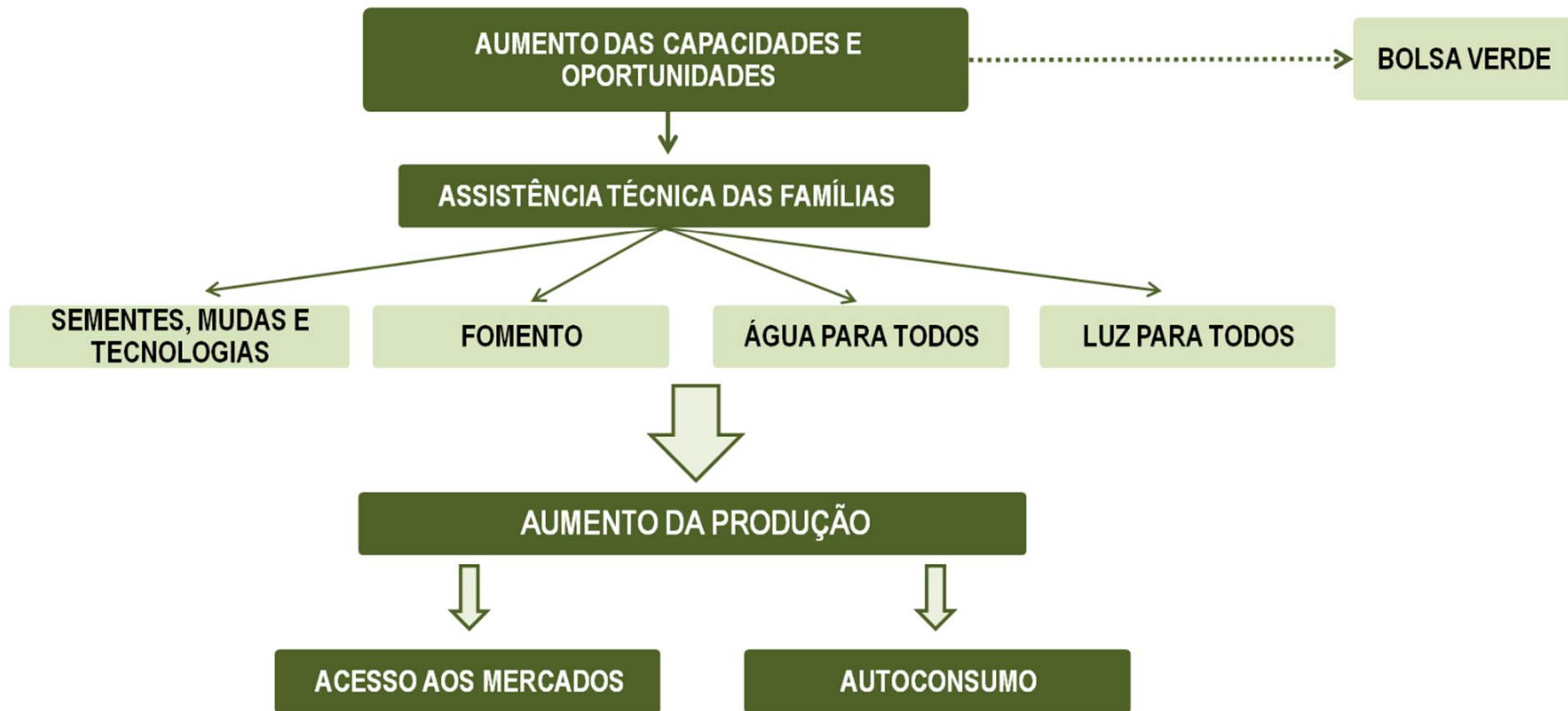


Qualificação Sócio-Profissional

1,7 milhão de pessoas

- Sistema Público de Trabalho Emprego e Renda
- PRONATEC
- PROJOVEM
- Mulheres Mil
- Catadores de Material Reciclável

Inclusão Produtiva Rural



Assistência Técnica das Famílias



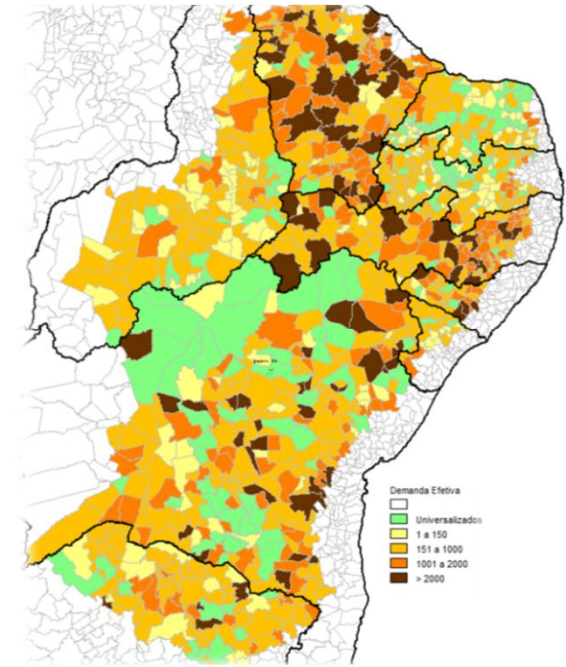
**Assistência técnica
continuada e
individualizada
para 253 mil
famílias**

**Fomento de R\$ 2.400
por família**

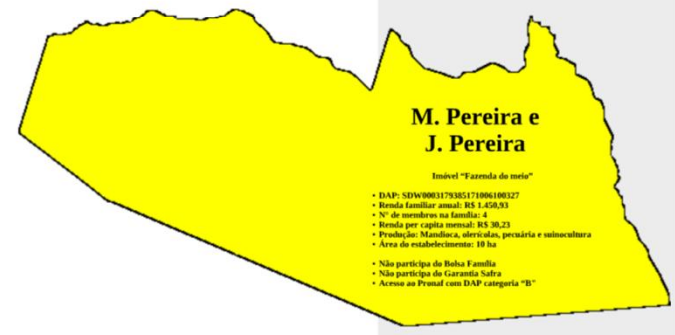
**Recursos a fundo
perdido**

**Oferta de sementes
adaptadas da
EMBRAPA e mudas**

**Disseminação de
tecnologias**



Ipupiara - BA



ÁGUA PARA TODOS

**Água de beber
750 mil famílias**

**Água para produção
600 mil famílias**

LUZ PARA TODOS

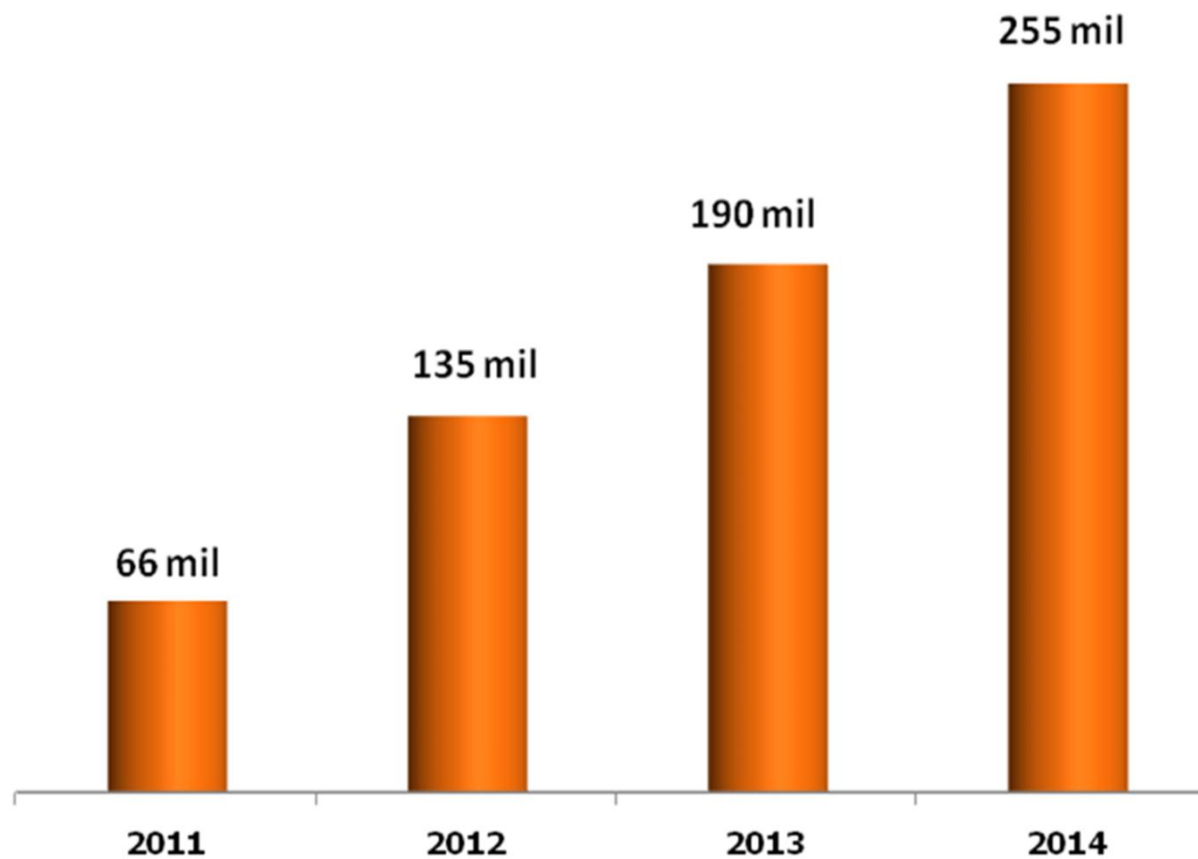
**Atendimento de 257 mil
famílias extremamente
pobres**

Mercados públicos e institucionais

**Ampliação do Programa de Aquisição
de Alimentos - PAA para famílias de
agricultores extremamente pobres**

ACESSO AOS MERCADOS

**Ampliação do PAA - Agricultores Familiares
em Extrema Pobreza (Total atendidos)**



ACESSO AOS MERCADOS

Mercados privados

Aquisição de produtos da agricultura familiar pela rede privada:

- **Supermercados**
- **Empresas**
- **Restaurantes**
- **Rede de Fortalecimento do Comércio Familiar - REFAP**

BOLSA VERDE

**Incentivo às famílias
extremamente pobres para
conservação ambiental**

**Pagamento trimestral
de R\$ 300 por família**

Acesso a Serviços Públicos

AMPLIAÇÃO DO ACESSO AOS SERVIÇOS PÚBLICOS

AUMENTO DA OFERTA



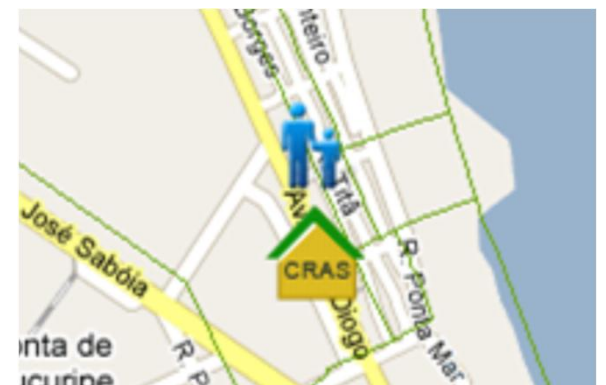
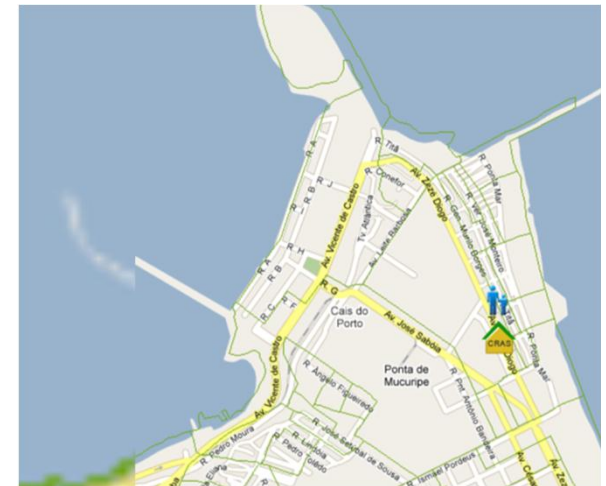
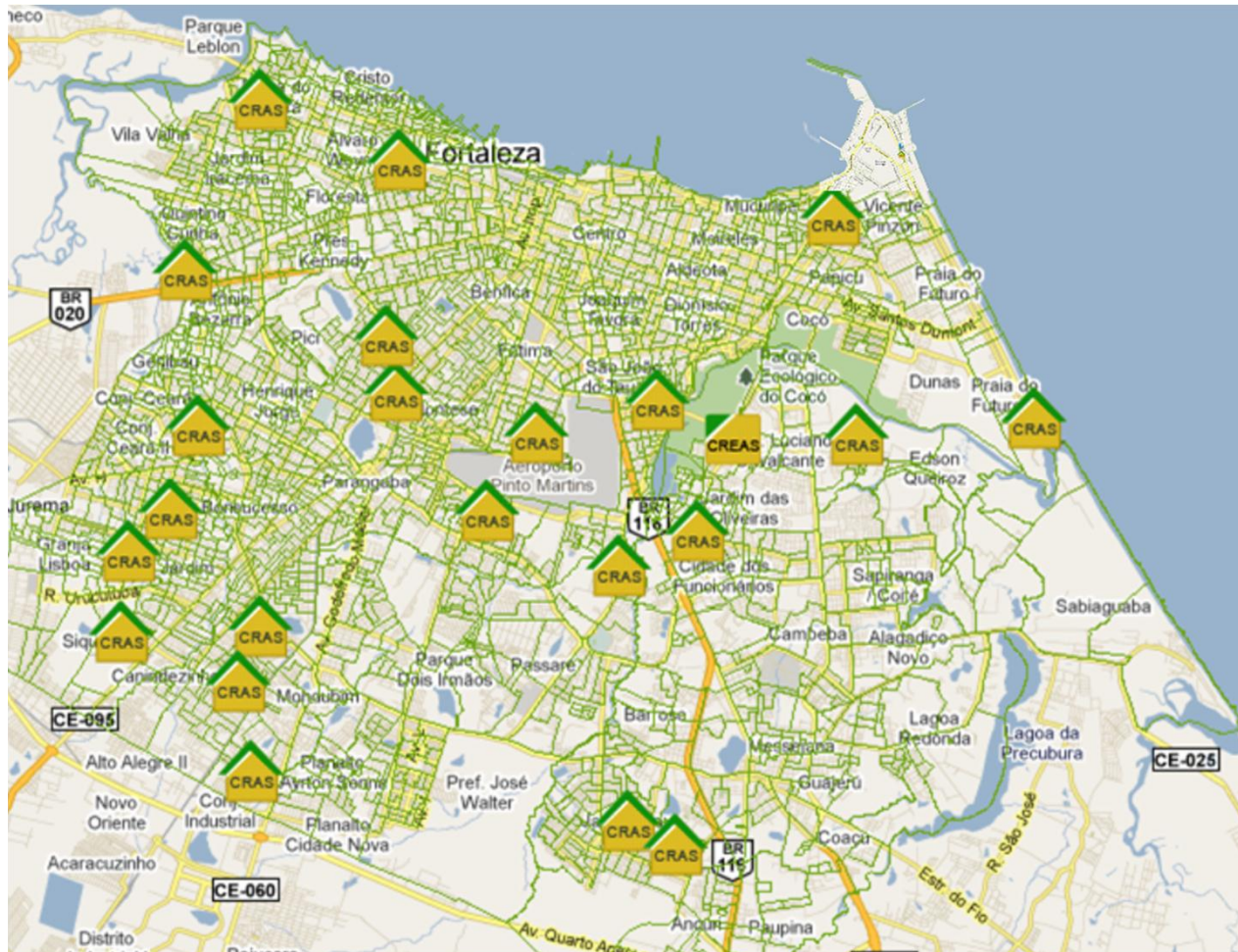
Expansão e aprimoramento dos
serviços

QUALIFICAÇÃO DA
OFERTA



Mobilização e qualificação dos
servidores







PLANO
BRASIL
SEM
MISÉRIA