

ATIVIDADE ESPECIALIZADA



4ª Cia Ind Mat



ANÁLISE COMPARATIVA ENTRE OS ANOS DE 2009 A 2012

TIPOS DE ACIDENTES	2009	2010	2011	2012*
Acidentes com Vítimas	827	1048	1030	407
Acidentes sem Vítimas	650	980	810	319
Acidentes com Vítimas Fatais	65	86	97	22

Fonte: SM20

* Período de 2012: 01Jan à 13Jun



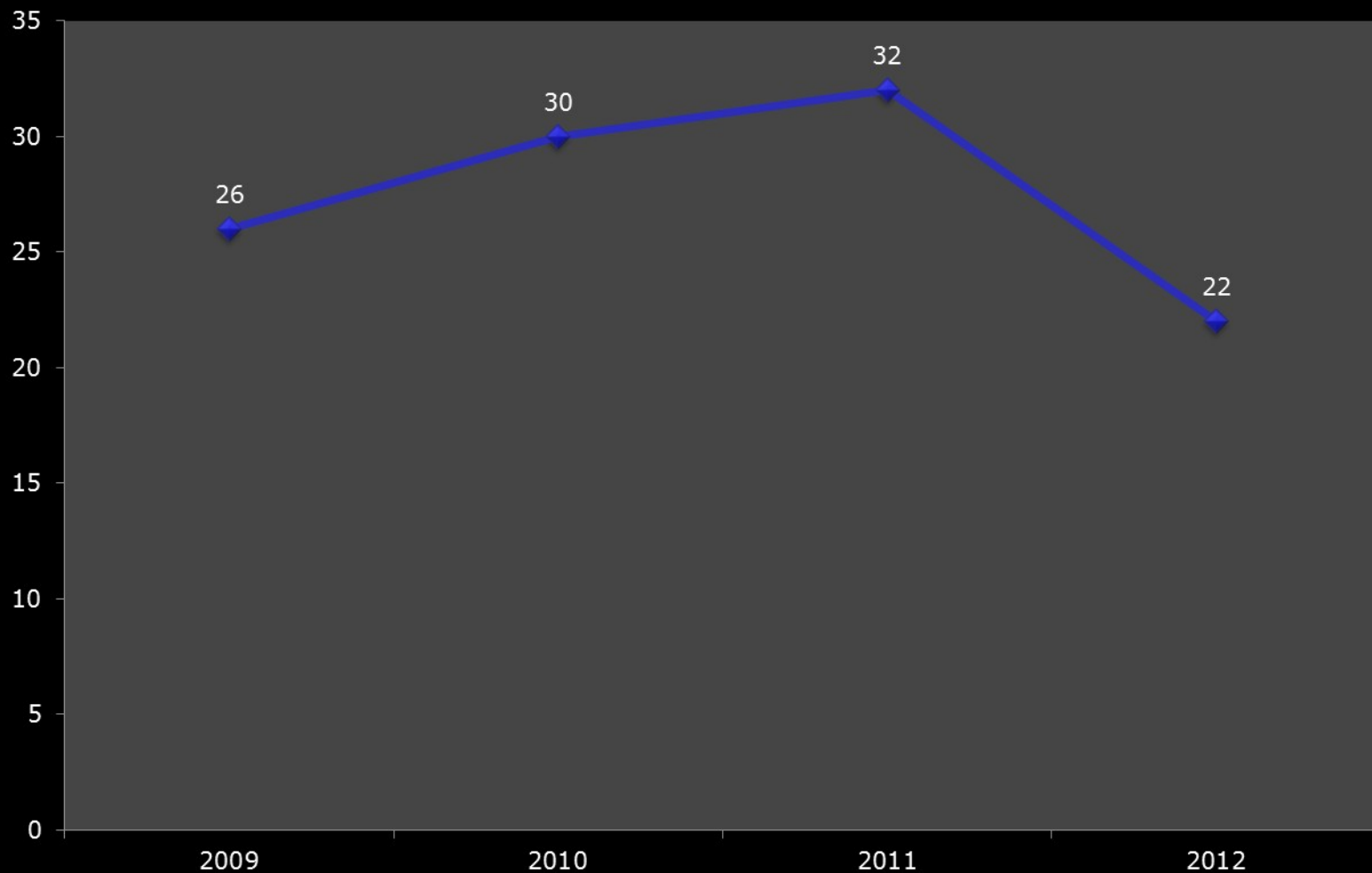
ANÁLISE COMPARATIVA
ANOS: 2009 À 2012
Período: 01Jan a 13Jun

TIPOS DE ACIDENTES	2009	2010	2011	2012
Acidentes com Vítimas	286	353	419	407
Acidentes sem Vítimas	188	306	324	319
Acidentes com Vítimas Fatais	26	30	32	22

Fonte: SM20



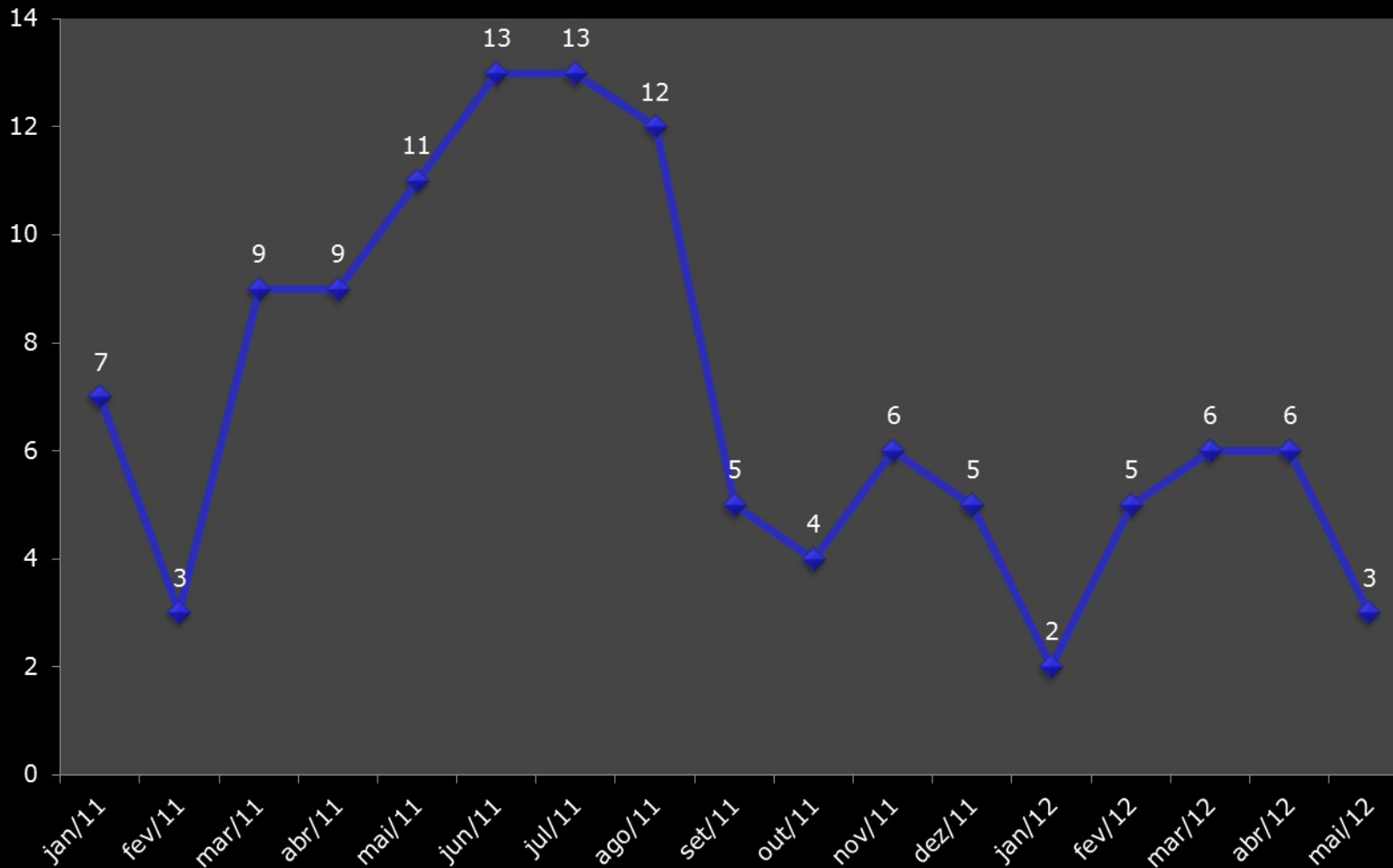
Acidentes com Vítimas Fatais Período de 01Jan a 20Mai



Fonte: SM20



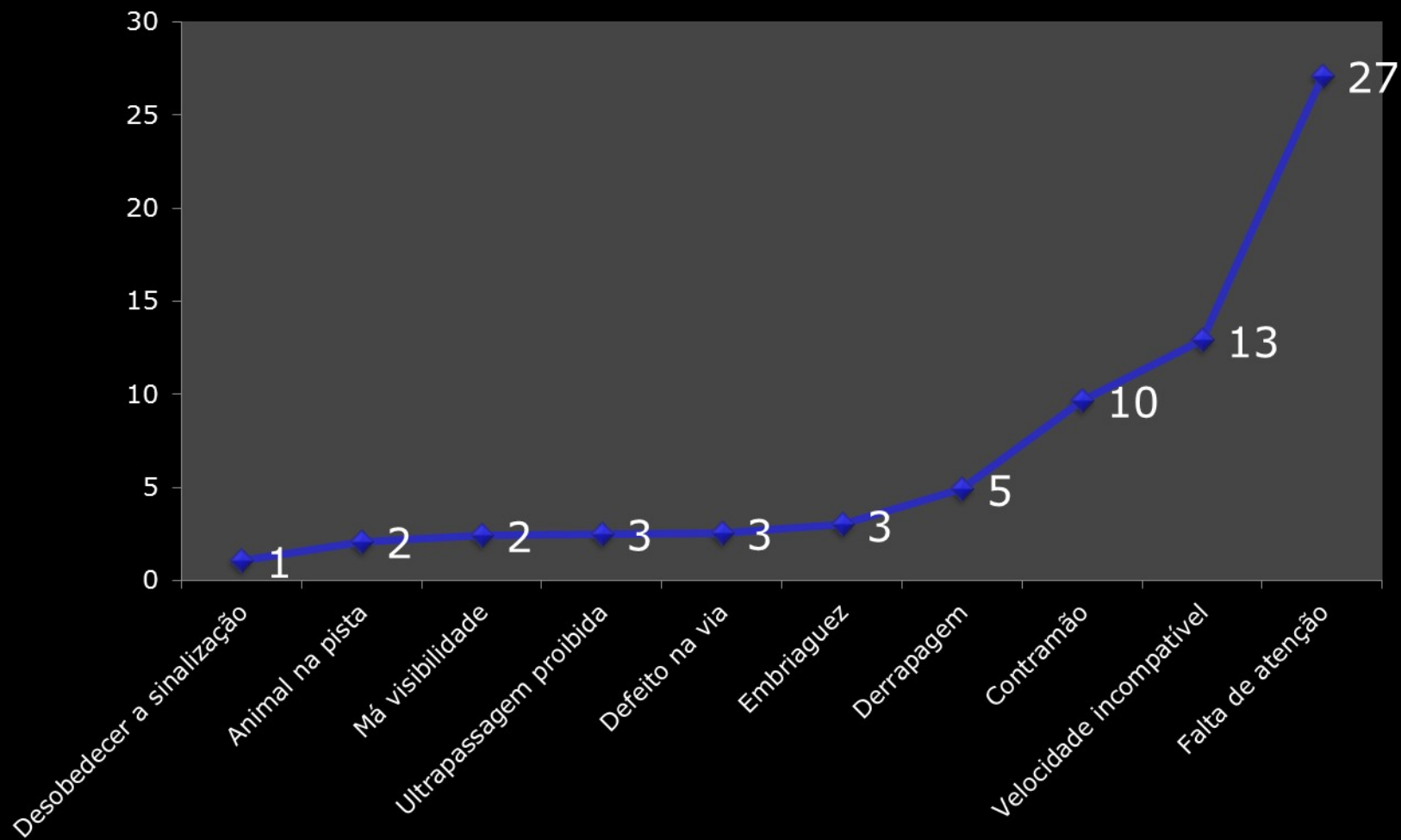
Série Histórica Acidentes com Vítima Fatal



Fonte: SM20



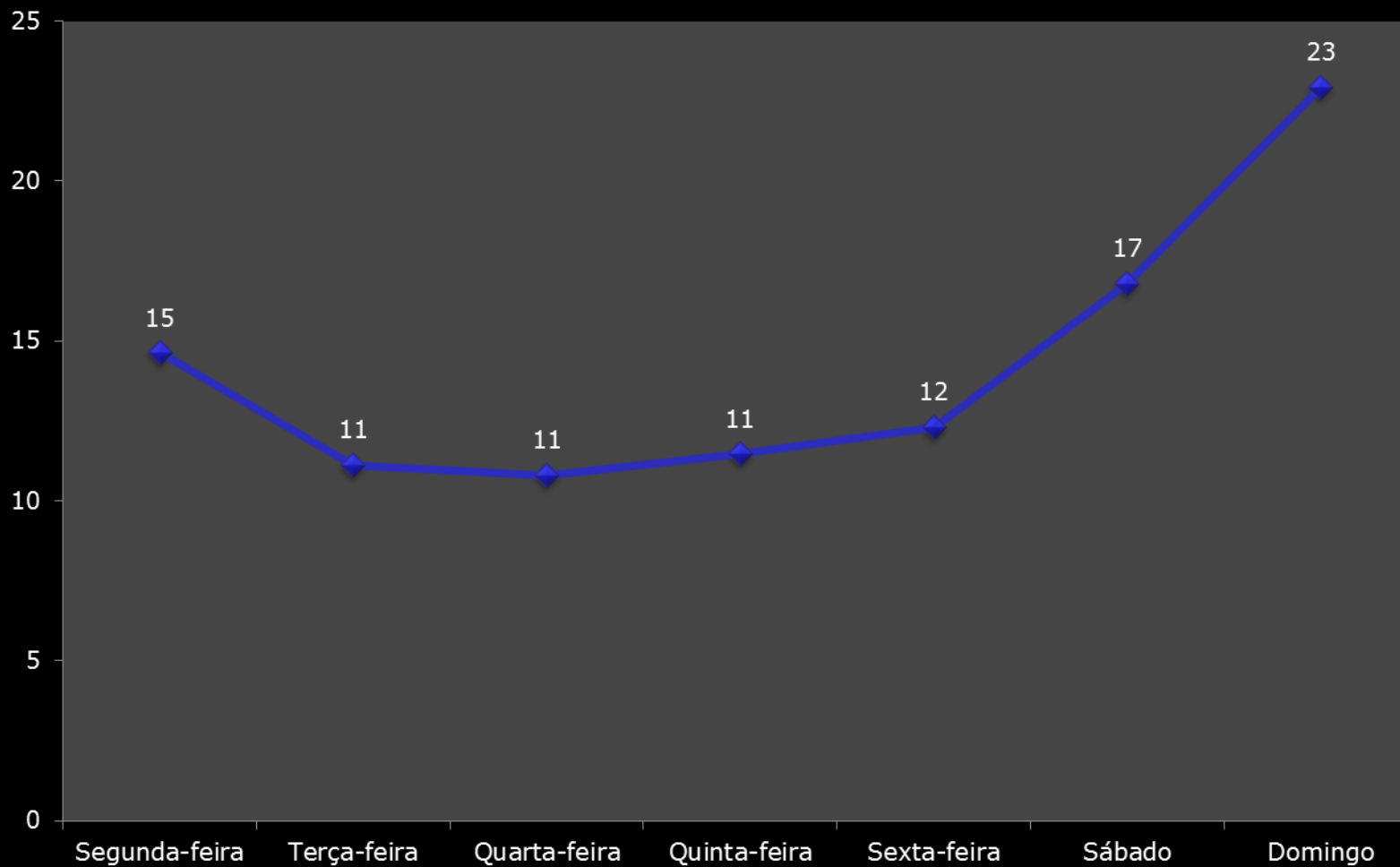
Causas de Acidentes com Vítima Fatal (%)



Fonte: SM20



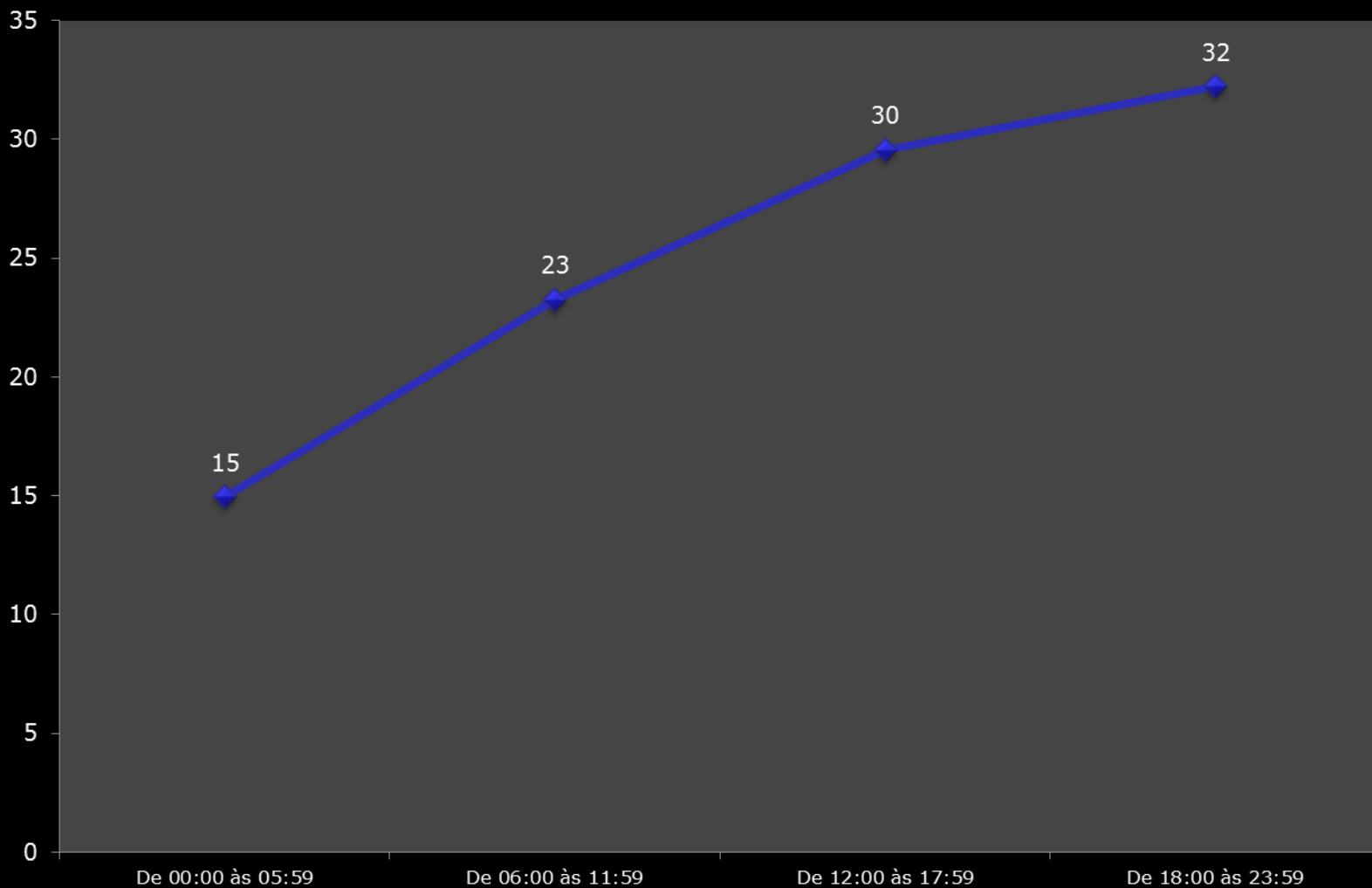
Incidência de acidentes com Víctima Fatal por dia da semana (%)



Fonte: SM20



Incidência de acidentes com Vítima fatal por turno de serviço (%)

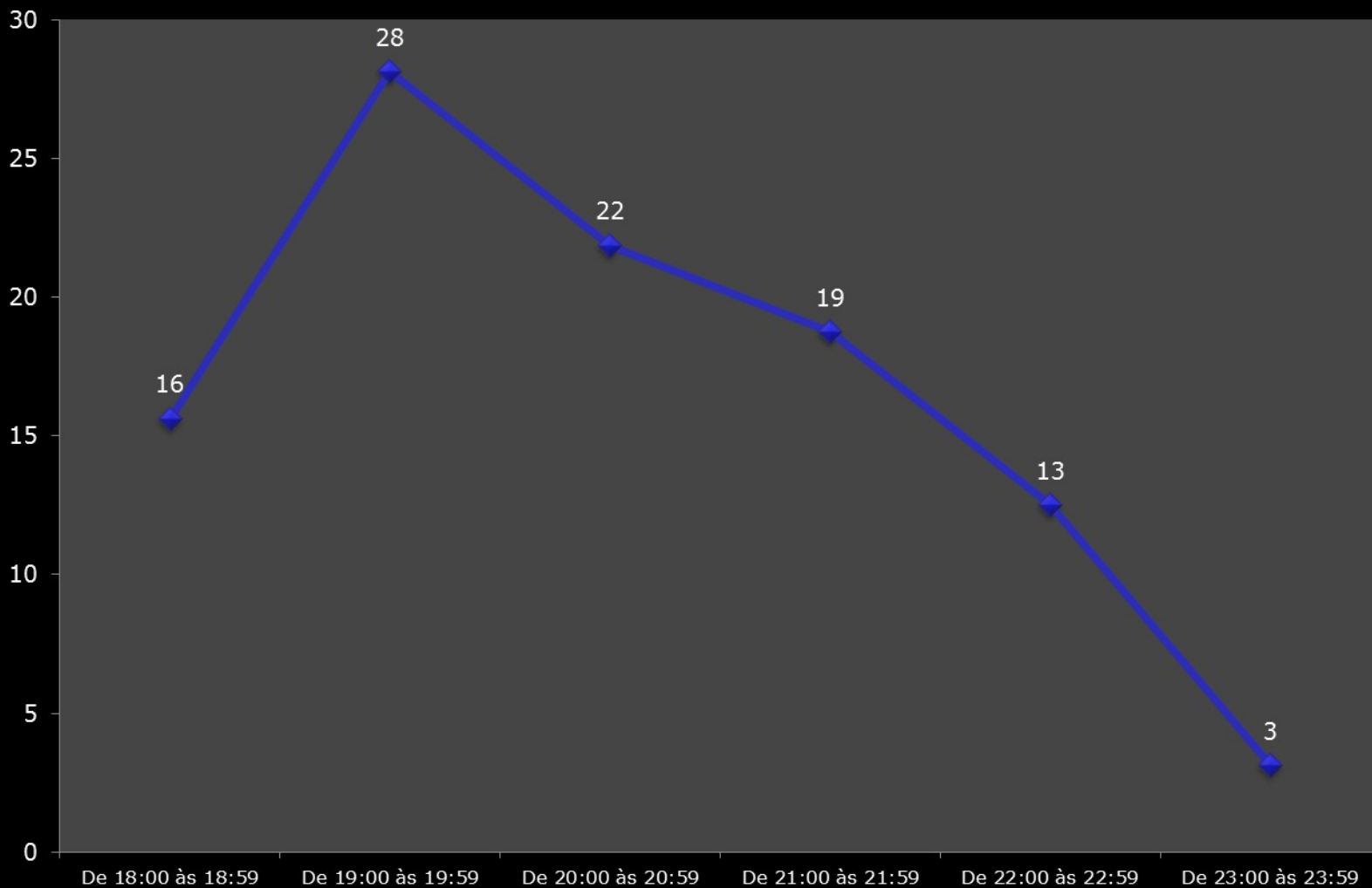


Fonte: SM20

4^a Cia
PM Ind MAT



Incidência de acidentes com Víctima Fatal por horário no turno (%)



Fonte: SM20



Rodovias com maior número de Acidentes com Víctima fatal Período: 2009 a 2012

Rodovia	Qtd de Acidentes
BR-120 (Ubá)	36
MGT-265 (Ubá)	31
MG-447 (Ubá e V. R. Branco)	30
MG-353 (Juiz de Fora)	21
BR-356 (Muriaé e Ervália)	19
MGT-482 (Viçosa)	13
MG-285 (D. Eusébia e A. Dutra)	11
MG-850 (Ubá e Rodeiro)	10
BR-393 (A. Paraíba, V. Grande)	10
MGT-120 (Cataguases, Leopolina)	9
MG-133 (Piau, Tabuleiro)	9



METAS DE PRODUTIVIDADE Jan a Mai 2012

Operações							Armas de Fogo Apreendidas						
1º Pel PM Rv							1º Pel PM Rv						
Unidade de Área	Meta 2012	Meta Decenal	Meta Decenal Acumulada	TOTAL ACUMULADO REAL	Diferença	Indicador	Unidade de Área	Meta 2012	Meta Decenal	Meta Decenal Acumulada	TOTAL ACUMULADO REAL	Diferença	Indicador
2º	654	36,33	545	630	85	VERDE	2º	2	0,11	2	3	1	VERDE
21º	36	2,00	30	53	23	VERDE	21º	0	0,00	0	0	0	VERDE
27º	69	3,83	58	86	29	VERDE	27º	0	0,00	0	0	0	VERDE
Total	759	42,17	633	769	137	VERDE	Total	2	0,11	2	3	1	VERDE
2º Pel PM Rv							2º Pel PM Rv						
Unidade de Área	Meta 2012	Meta Decenal	Meta Decenal Acumulada	TOTAL ACUMULADO REAL	Diferença	Indicador	Unidade de Área	Meta 2012	Meta Decenal	Meta Decenal Acumulada	TOTAL ACUMULADO REAL	Diferença	Indicador
21º	722	40,11	602	625	23	VERDE	21º	2	0,11	2	1	-1	VERMELHO
47º	659	36,61	549	696	147	VERDE	47º	1	0,06	1	0	-1	VERMELHO
6ª Cia Ind	544	30,22	453	557	104	VERDE	6ª Cia Ind	3	0,17	3	1	-2	VERMELHO
Total	1925	106,94	1604	1878	274	VERDE	Total	6	0,33	5	2	-3	VERMELHO
3º Pel PM MAMB							3º Pel PM MAMB						
Unidade de Área	Meta 2012	Meta Decenal	Meta Decenal Acumulada	TOTAL ACUMULADO REAL	Diferença	Indicador	Unidade de Área	Meta 2012	Meta Decenal	Meta Decenal Acumulada	TOTAL ACUMULADO REAL	Diferença	Indicador
21º	318	17,67	265	267	2	VERDE	21º	13	0,72	11	20	9	VERDE
Total	318	17,67	265	267	2	VERDE	Total	13	0,72	11	20	9	VERDE
4º Pel PM MAMB							4º Pel PM MAMB						
Unidade de Área	Meta 2012	Meta Decenal	Meta Decenal Acumulada	TOTAL ACUMULADO REAL	Diferença	Indicador	Unidade de Área	Meta 2012	Meta Decenal	Meta Decenal Acumulada	TOTAL ACUMULADO REAL	Diferença	Indicador
2º	154	8,56	128	197	69	VERDE	2º	4	0,22	3	0	-3	VERMELHO
27º	204	11,33	170	207	37	VERDE	27º	1	0,06	1	4	3	VERDE
Total	358	19,89	298	404	106	VERDE	Total	5	0,28	4	4	0	AMARELO
5º Pel PM MAMB							5º Pel PM MAMB						
Unidade de Área	Meta 2012	Meta Decenal	Meta Decenal Acumulada	TOTAL ACUMULADO REAL	Diferença	Indicador	Unidade de Área	Meta 2012	Meta Decenal	Meta Decenal Acumulada	TOTAL ACUMULADO REAL	Diferença	Indicador
2º	47	2,61	39	36	-3	AMARELO	2º	1	0,06	1	0	-1	VERMELHO
21º	11	0,61	9	12	3	VERDE	21º	0	0,00	0	0	0	VERDE
27º	16	0,89	13	25	12	VERDE	27º	0	0,00	0	0	0	VERDE
47º	108	6,00	90	233	143	VERDE	47º	7	0,39	6	6	0	VERDE
6ª Cia Ind	299	16,61	249	311	62	VERDE	6ª Cia Ind	6	0,33	5	8	3	VERDE
Total	481	26,72	401	617	216	VERDE	Total	14	0,78	12	14	2	VERDE



POLÍCIA MILITAR
DE MINAS GERAIS
Nossa profissão, sua vida.

Acidentes 2012 x 2011									
1º Pel PM Rv					2º Pel PM Rv				
Acidentes sem Vítimas					Acidentes sem Vítimas				
Grupamento	2011	2012	Diferença (%)	Indicador	Grupamento	2011	2012	Diferença (%)	Indicador
1º GP Rv J.F.	62	61	-1,61	VERDE	1º GP Rv Úba	138	155	12,32	VERMELHO
Total	62	61	-1,61	VERDE	2º GP Rv D. E	115	73	-36,52	VERDE
Acidentes com Vítimas					Acidentes com Vítimas				
Grupamento	2011	2012	Diferença (%)	Indicador	Grupamento	2011	2012	Diferença (%)	Indicador
1º GP Rv J.F.	79	63	-20,25	VERDE	1º GP Rv Úba	193	201	4,15	VERMELHO
Total	79	63	-20,25	VERDE	2º GP Rv D. E	141	107	-24,11	VERDE
Acidentes com Vítima Fatal					Acidentes com Vítima Fatal				
Grupamento	2011	2012	Diferença (%)	Indicador	Grupamento	2011	2012	Diferença (%)	Indicador
1º GP Rv J.F.	7	3	-57,14	VERDE	1º GP Rv Úba	18	6	-66,67	VERDE
Total	7	3	-57,14	VERDE	2º GP Rv D. E	11	12	9,09	VERMELHO
Total de Acidentes - 1º Pel Rv					Total de Acidentes - 2º Pel Rv				
Grupamento	2011	2012	Diferença (%)	Indicador	Grupamento	2011	2012	Diferença (%)	Indicador
1º GP Rv J.F.	148	127	-14,19	VERDE	1º GP Rv Úba	349	362	3,72	VERMELHO
Total	148	127	-14,19	VERDE	2º GP Rv D. E	267	192	-28,09	VERDE
Total de Acidentes - 4ª Cia PM Ind Mat					Total de Acidentes - 4ª Cia PM Ind Mat				
Grupamento	2011	2012	Diferença (%)	Indicador	Grupamento	2011	2012	Diferença (%)	Indicador
Total	835	748	-10,42	VERDE	Total	687	621	-9,61	VERDE

Fonte: P3/4ª Cia Ind Mat SM20; Período 01Jan a 13Jun2012

4ª Cia
PM Ind MAT



POLÍCIA MILITAR
DE MINAS GERAIS
Nossa profissão, sua vida.

Acidentes 2012 x 2011

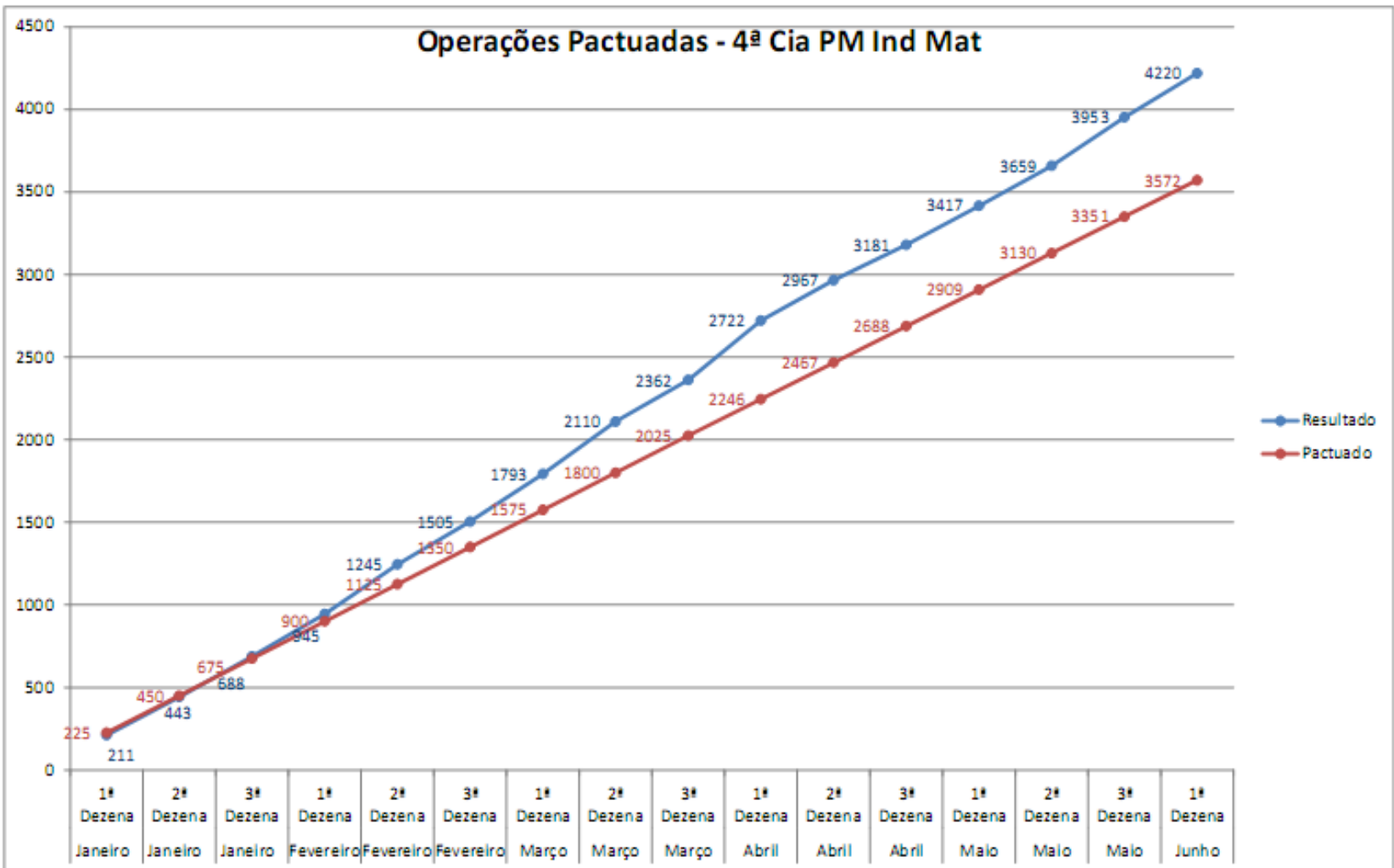
1º Pel PM Rv					2º Pel PM Rv				
Acidentes sem Vítimas					Acidentes sem Vítimas				
Unidade de Área	2011	2012	Diferença (%)	Indicador	Unidade de Área	2011	2012	Diferença (%)	Indicador
2º	38	43	13,16	VERMELHO	21º	146	160	9,59	VERMELHO
21º	13	8	-38,46	VERDE	47º	46	46	0,00	AMARELO
27º	11	10	-9,09	VERDE	6ª Cia Ind	89	52	-41,57	VERDE
Total	62	61	-1,61	VERDE	Total	281	258	-8,19	VERDE
Acidentes com Vítimas					Acidentes com Vítimas				
Unidade de Área	2011	2012	Diferença (%)	Indicador	Unidade de Área	2011	2012	Diferença (%)	Indicador
2º	59	39	-33,90	VERDE	21º	218	209	-4,13	VERDE
21º	11	7	-36,36	VERDE	47º	69	64	-7,25	VERDE
27º	9	17	88,89	VERMELHO	6ª Cia Ind	88	71	-19,32	VERDE
Total	79	63	-20,25	VERDE	Total	375	344	-8,27	VERDE
Acidentes com Vitima Fatal					Acidentes com Vitima Fatal				
Unidade de Área	2011	2012	Diferença (%)	Indicador	Unidade de Área	2011	2012	Diferença (%)	Indicador
2º	4	1	-75,00	VERDE	21º	18	7	-61,11	VERDE
21º	1	2	100,00	VERMELHO	47º	7	4	-42,86	VERDE
27º	2	0	-100,00	VERDE	6ª Cia Ind	6	8	33,33	VERMELHO
Total	7	3	-57,14	VERDE	Total	31	19	-38,71	VERDE
Total de Acidentes - 1º Pel Rv					Total de Acidentes - 2º Pel Rv				
Unidade de Área	2011	2012	Diferença (%)	Indicador	Unidade de Área	2011	2012	Diferença (%)	Indicador
2º	101	83	-17,82	VERDE	21º	382	376	-1,57	VERDE
21º	25	17	-32,00	VERDE	47º	122	114	-6,56	VERDE
27º	22	27	22,73	VERMELHO	6ª Cia Ind	183	131	-28,42	VERDE
Total	148	127	-14,19	VERDE	Total	687	621	-9,61	VERDE
Total de Acidentes - 4ª Cia PM Ind Mat									
Unidade de Área	2011	2012	Diferença (%)	Indicador					
2º	101	83	-17,82	VERDE					
21º	407	393	-3,44	VERDE					
27º	22	27	22,73	VERMELHO					
47º	122	114	-6,56	VERDE					
6ª Cia Ind	183	131	-28,42	VERDE					
Total	835	748	-10,42	VERDE					

Fonte: P3/4ª Cia Ind Mat SM20; Período 01Jan a 13Jun 2012

4ª Cia
PM Ind MAT

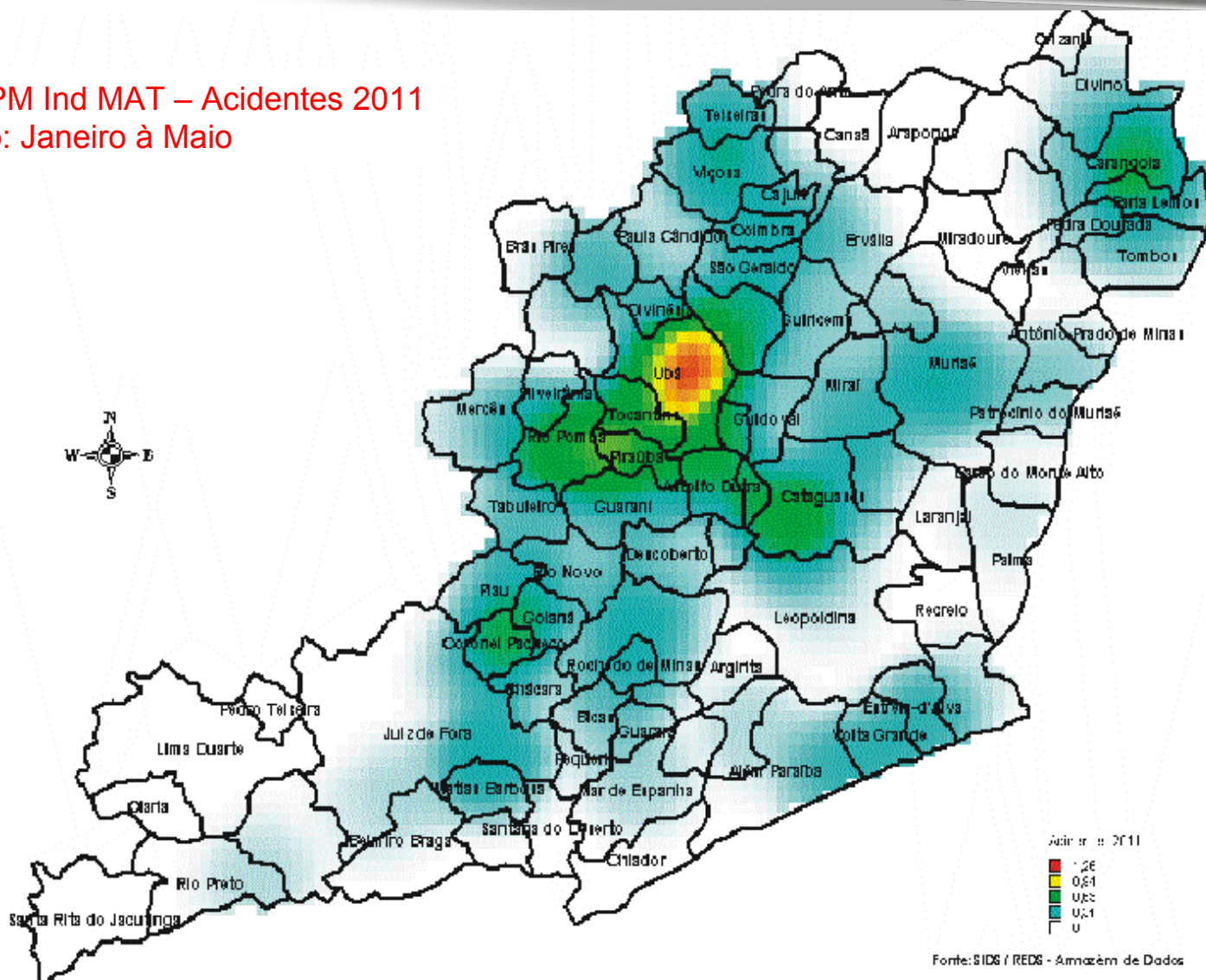


Operações Pactuadas - 4ª Cia PM Ind Mat





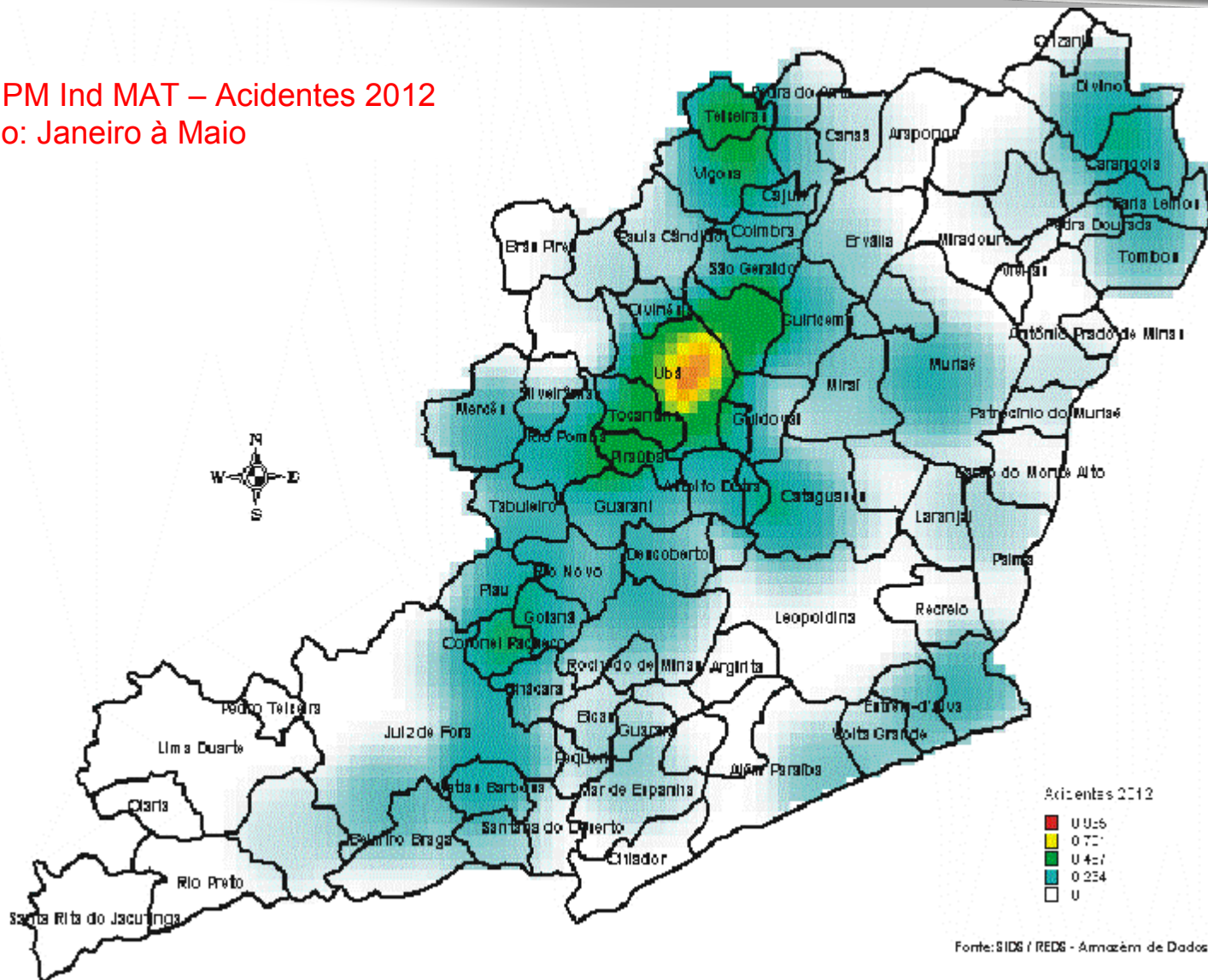
4ª Cia PM Ind MAT – Acidentes 2011
Período: Janeiro à Maio



Fonte: SIDS / RECS - Armazém de Dados



4ª Cia PM Ind MAT – Acidentes 2012
 Período: Janeiro à Maio





FIM

4ª Cia
PM Ind MAT