

**AUDIÊNCIAS PÚBLICAS DE
REVISÃO DO PPAG 2014**

**Programa
Descomplicar – Minas
Inova**



**ASSEMBLEIA
DE MINAS**
Poder e Voz do Cidadão

Programa Descomplicar – Minas Inova

AUDIÊNCIAS PÚBLICAS DE
REVISÃO DO PPAG 2014

1. **Gerente do Programa:** Adriane Ricieri Brito

2. **Objetivo do Programa:** Simplificar a ação governamental a partir de um ambiente inovador e adequado ao bom desenvolvimento de negócios e à prestação dos serviços à sociedade, promovendo cidadania e transparência das ações governamentais.

3. **Projetos que compõem o Programa:**

1. Projeto Inovação na Gestão Pública;
2. Projeto Implantação de Minas Fácil;
3. Processo Gestão e Operação de Unidades de Atendimento Integrado – UAI;

Projeto Inovação na Gestão Pública

AUDIÊNCIAS PÚBLICAS DE
REVISÃO DO PPAG 2014

1. **Gerente do Projeto:** Milla Fernandes Ribeiro Tangari
2. **Órgão Responsável:** Secretaria de Estado de Planejamento e Gestão - SEPLAG
3. **Objetivo do Projeto:** Desenvolver soluções inovadoras na gestão pública e na prestação de serviços públicos com participação da sociedade e do servidor, visando proporcionar maior eficiência e produtividade da administração pública.

Projeto Inovação na Gestão Pública

AUDIÊNCIAS PÚBLICAS DE
REVISÃO DO PPAG 2014

PRODUTO : PROJETO DE INOVAÇÃO DESENVOLVIDO

UNIDADE DE MEDIDA : PROJETO

Metas

(R\$ 1,00)

REGIÕES	2014		2015		2016		2017	
	Físicas	Financeiras	Físicas	Financeiras	Físicas	Financeiras	Físicas	Financeiras
Central	17	8.535.629	22	2.378.148	22	2.734.870	22	3.145.100
TOTAL	17	8.535.629	22	2.378.148	22	2.734.870	22	3.145.100

**Projeto Inovação na Gestão
Pública**
Incubadora de Projetos

AUDIÊNCIAS PÚBLICAS DE
REVISÃO DO PPAG 2014

SEGURANÇA

SAÚDE

EDUCAÇÃO

Projeto Inovação na Gestão Pública

AUDIÊNCIAS PÚBLICAS DE
REVISÃO DO PPAG 2014

Desenvolvimento de Novos Projetos

SEGURANÇA

SAÚDE

EDUCAÇÃO

Projeto Inovação na Gestão Pública

AUDIÊNCIAS PÚBLICAS DE
REVISÃO DO PPAG 2014

Continuidade de Projetos em Desenvolvimento

SEGURANÇA

SAÚDE

EDUCAÇÃO

Projeto Implantação de Minas Fácil

AUDIÊNCIAS PÚBLICAS DE
REVISÃO DO PPAG 2014

1. **Gerente do Projeto:** Ângela Maria Prata Pace
2. **Órgão Responsável:** Junta Comercial do Estado de Minas Gerais - JUCEMG
3. **Objetivo do Projeto:** Integrar municípios mineiros ao programa Minas Fácil e a Rede Nacional para Simplificação do Registro e da Legalização de Empresas e Negócios - REDESIM e disponibilizar ferramentas para trâmite virtual de documentos, simplificando, desonerando e reduzindo o prazo do processo de registro e legalização de empresas, de forma a desenvolver um ambiente favorável aos negócios em Minas Gerais.

Projeto Implantação de Minas Fácil

AUDIÊNCIAS PÚBLICAS DE
REVISÃO DO PPAG 2014

PRODUTO : UNIDADE JOCEMG MINAS FÁCIL IMPLANTADA

UNIDADE DE MEDIDA : UNIDADE

M e t a s

(R\$ 1,00)

REGIÕES	2014		2015		2016		2017	
	Físicas	Financeiras	Físicas	Financeiras	Físicas	Financeiras	Físicas	Financeiras
Central	10	30.000	21	31.740	0	33.581	0	35.529
TOTAL	10	30.000	21	31.740	0	33.581	0	35.529

Projeto Implantação de Minas Fácil

AUDIÊNCIAS PÚBLICAS DE
REVISÃO DO PPAG 2014

Implantação de 10 Novas Unidades do Minas Fácil Expresso

A seleção dos municípios que receberão essas Unidades será feita a partir da manifestação de interesse do próprio município e no atendimento de requisitos como a adequação da legislação municipal ao modelo do Minas Fácil, o quantitativo de processos de abertura de empresas, a localização geográfica do município,

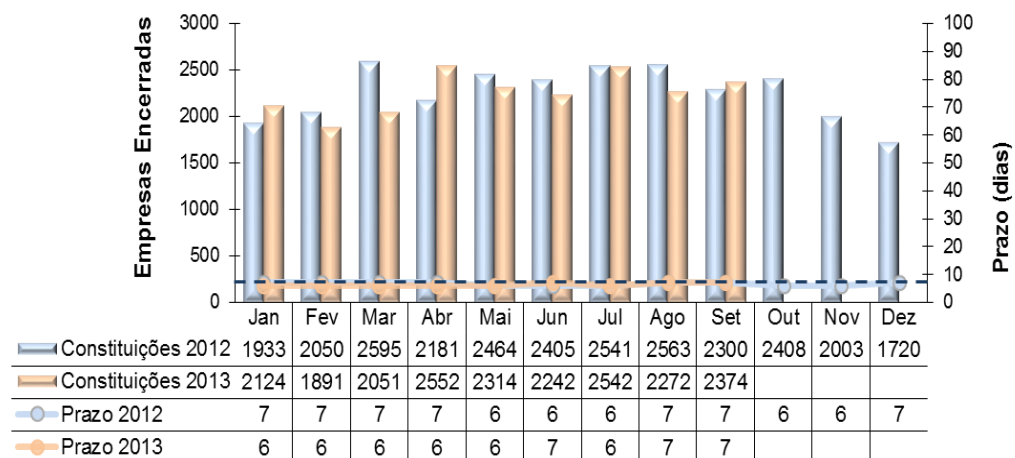
Benefícios deste Projeto:

- ✓ Ampliação da capilaridade de atendimento do serviço Minas Fácil.
- ✓ Maior agilidade na abertura de empresas no Estado.
- ✓ Melhoria do ambiente de negócios em Minas Gerais.

Projeto Implantação de Minas Fácil

AUDIÊNCIAS PÚBLICAS DE REVISÃO DO PPAG 2014

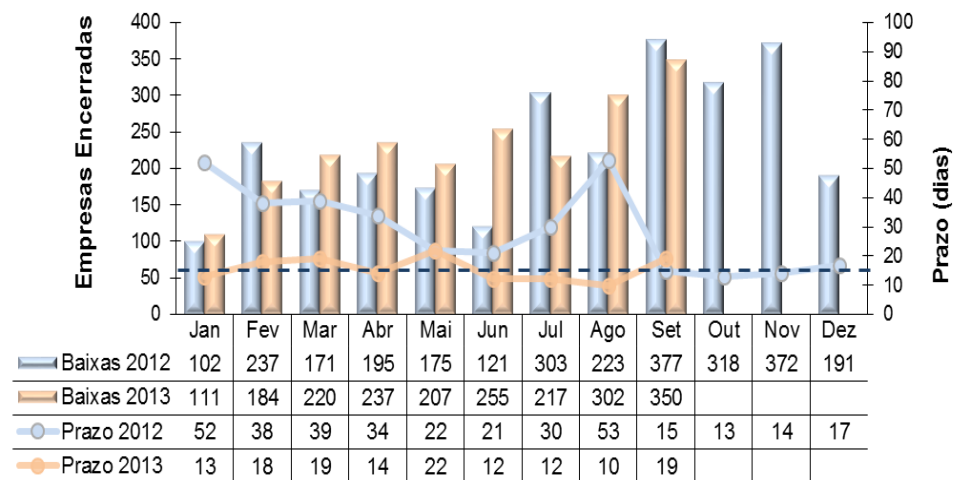
Abertura de Empresas Minas Gerais



Projeto Implantação de Minas Fácil

AUDIÊNCIAS PÚBLICAS DE REVISÃO DO PPAG 2014

Encerramento de Empresas Belo Horizonte



Processo Gestão e Operação de Unidades De Atendimento Integrado - UAI

AUDIÊNCIAS PÚBLICAS DE
REVISÃO DO PPAG 2014

1. **Gerente do Projeto:** Breno Eduardo Elias dos Santos
2. **Órgão Responsável:** Secretaria de Estado de Planejamento e Gestão - SEPLAG

5. Objetivo do Projeto: Realizar gestão e operação das unidades de atendimento integrado de forma a atender com excelência as demandas do cidadão, por intermédio da prestação dos diversos serviços públicos, nas diversas esferas e governo, em um só local, alinhadas à estratégia governamental em tornar Minas Gerais o melhor estado para se viver.

Processo Gestão e Operação de Unidades De Atendimento Integrado - UAI

AUDIÊNCIAS PÚBLICAS DE
REVISÃO DO PPAG 2014

PRODUTO : UNIDADE DE ATENDIMENTO INTEGRADO MANTIDA

UNIDADE DE MEDIDA : UNIDADE

M e t a s

(R\$ 1,00)

REGIÕES	2014		2015		2016		2017	
	Físicas	Financeiras	Físicas	Financeiras	Físicas	Financeiras	Físicas	Financeiras
Central	9	38.364.738	9	40.615.879	10	42.011.340	10	43.293.736
Rio Doce	3	3.560.436	3	3.720.656	3	3.900.000	3	4.140.000
Mata	3	3.628.832	3	3.792.129	3	4.008.000	3	4.152.000
Sul de Minas	5	8.383.140	5	8.760.381	6	9.312.000	6	10.956.000
Triângulo	2	1.872.767	2	1.957.042	2	2.460.000	2	2.496.000
Alto Paranaíba	1	1.729.860	1	1.807.704	1	1.920.000	1	2.040.000
Centro Oeste	1	2.834.880	1	2.962.450	1	3.120.000	1	3.240.000
Noroeste de Minas	1	1.897.356	1	1.982.737	1	2.100.000	1	2.220.000
Norte de Minas	1	0	1	0	1	0	1	0
Jequitinhonha / Mucuri	2	3.583.352	2	3.744.607	2	3.996.000	2	4.164.000
TOTAL	28	65.855.361	28	69.343.585	30	72.827.340	30	76.701.736

Processo Gestão e Operação de Unidades De Atendimento Inteira

AUDIÊNCIAS PÚBLICAS DE REVISÃO DO PPAG 2014



UAI

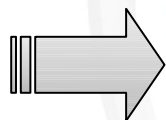
Unidade de Atendimento Integrado



GESTÃO E MELHORIA DAS 28 UNIDADES DE ATENDIMENTO AOS CIDADÃO MINEIROS

Processo Gestão e Operação de Unidades De Atendimento Integrado - UAI

AUDIÊNCIAS PÚBLICAS DE REVISÃO DO PPAG 2014



Unidade de Atendimento Integrado

Serviços Prestados de forma integrada por diversos órgãos



POLÍCIA CIVIL
MINAS GERAIS



Receita Federal



BANCO DO BRASIL

iipsemg
INSTITUTO DE PREVIDÊNCIA DOS SERVIDORES DO ESTADO DE MINAS GERAIS



OUVIDORIA GERAL



MTE
Ministério do Trabalho e Emprego



Departamento de Trânsito

MINAS FÁCIL



COHAB-MG



GOVERNO DE MINAS



TRABALHO E EMPREGO

CEMIG

Processo Gestão e Operação de Unidades De Atendimento

AUDIÊNCIAS PÚBLICAS DE REVISÃO DO PPAG 2014

COEF GLOBAL nas UAI 2011/2012/2013

1
0,9
0,8
0,7
0,6
0,5
0,4
0,3
0,2
0,1
0

$$\text{COEF} = \text{PGS} * 0,5 + \text{TE} * 0,4 + \text{QS} * 0,1$$

Satisfação do cidadão
(avaliação no guichê)

Tempo de Espera Médio dos serviços

Quantidade de senhas atendidas em relação as senhas emitidas