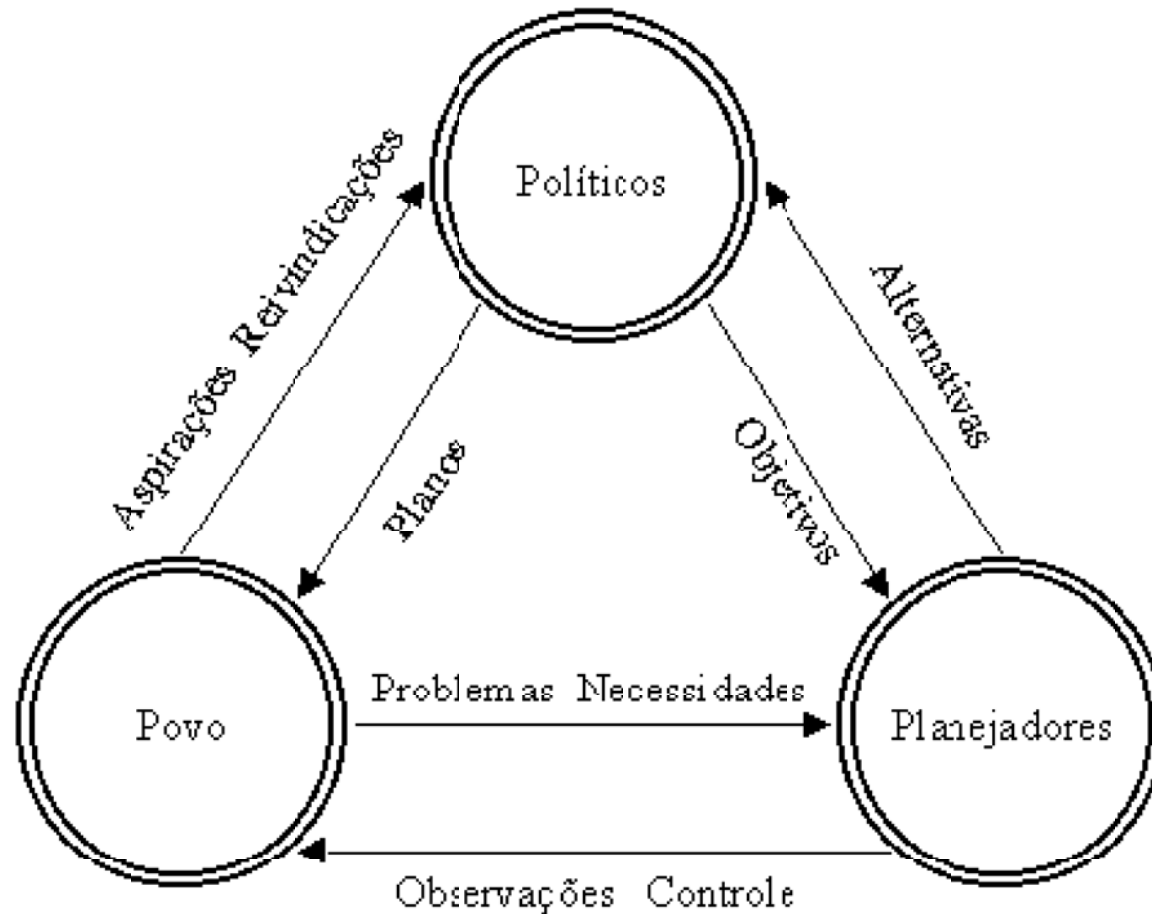




PARTICIPAÇÃO NO CICLO ORÇAMETÁRIO GOVERNO DO ESTADO DE MINAS GERAIS



PARTICIPAÇÃO E PLANEJAMENTO PÚBLICO



Modelo ideal triangular de planejamento público

Fonte: RATTNER, Henrique. *Planejamento e Bem-Estar Social*. São Paulo: Perspectiva, 1979. (Coleção Debates, 152)

Estabelecer prioridades implica, de um lado, examinar quem ganha com a oferta de uma dada política pública e a natureza do ganho e, de outro, quem é **sacrificado** ou deixa de ganhar, a natureza e a extensão da renúncia **exigida** pela viabilização da seleção feita. As preferências políticas expressam não apenas priorizações mas também *trade offs*, que são importantes de se reconhecer e incorporar ao processo decisório, embora tal prática seja mais exceção do que regra no âmbito da **administração pública brasileira**.

CARNEIRO, Ricardo. O planejamento na esfera pública: fundamentos teóricos, possibilidades e limites operacionais. In: CARNEIRO, Carla Bronzo; COSTA, Bruno Lazzarotti. (org.). Gestão Social: o que há de novo? Belo Horizonte: Fundação João Pinheiro, 2004.

- O avanço das experiências democrático-participativas reestrutura o papel do Legislativo nas estruturas de governo dos países.
- O pensamento contemporâneo, ao revalorizar a participação política como forma de ampliar os graus de democracia existentes, recoloca o Legislativo como entidade máxima de representação de interesses políticos, nos moldes do que defendia a teoria política clássica.



PARTICIPAÇÃO E PLANEJAMENTO PÚBLICO



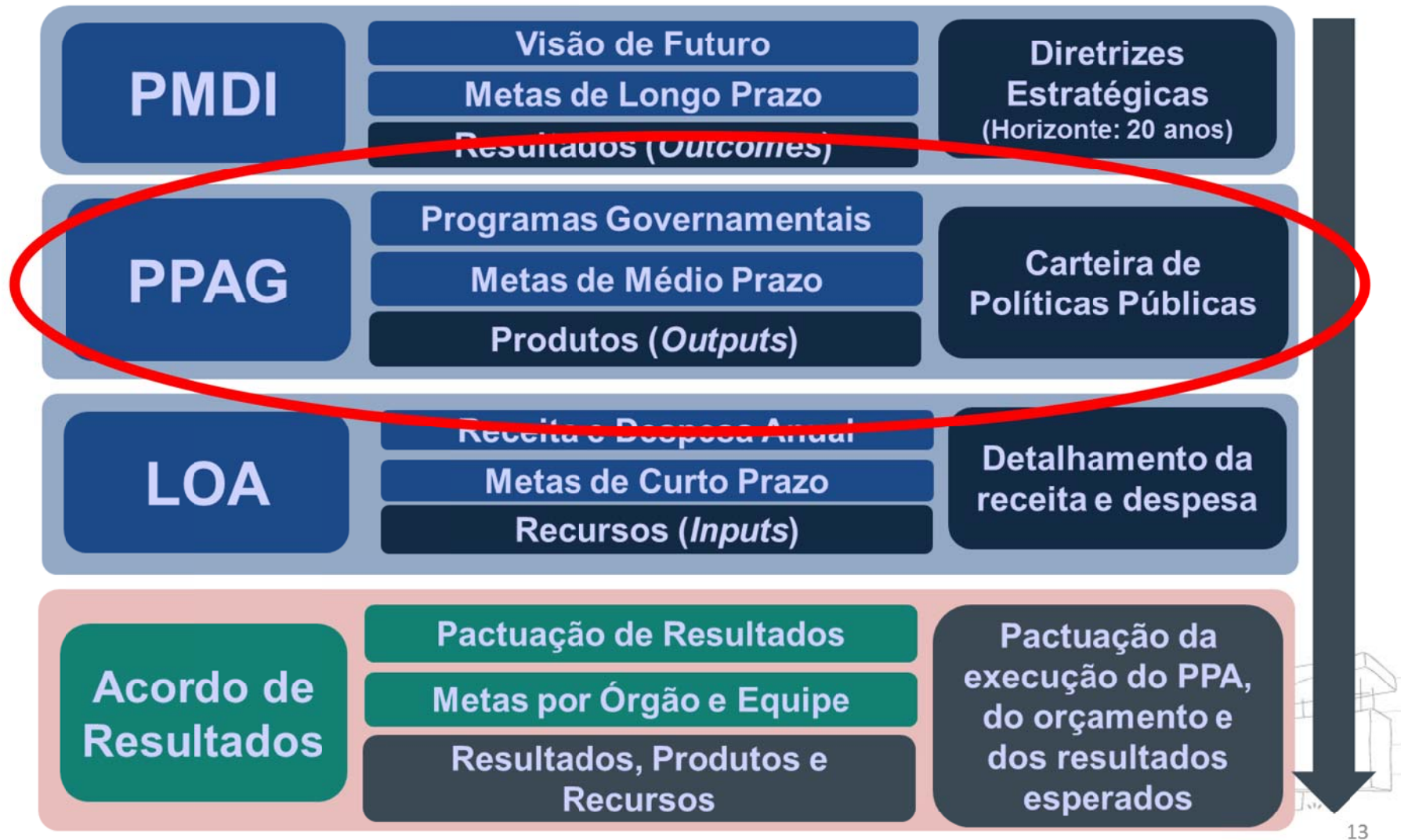
Executivo

Legislativ

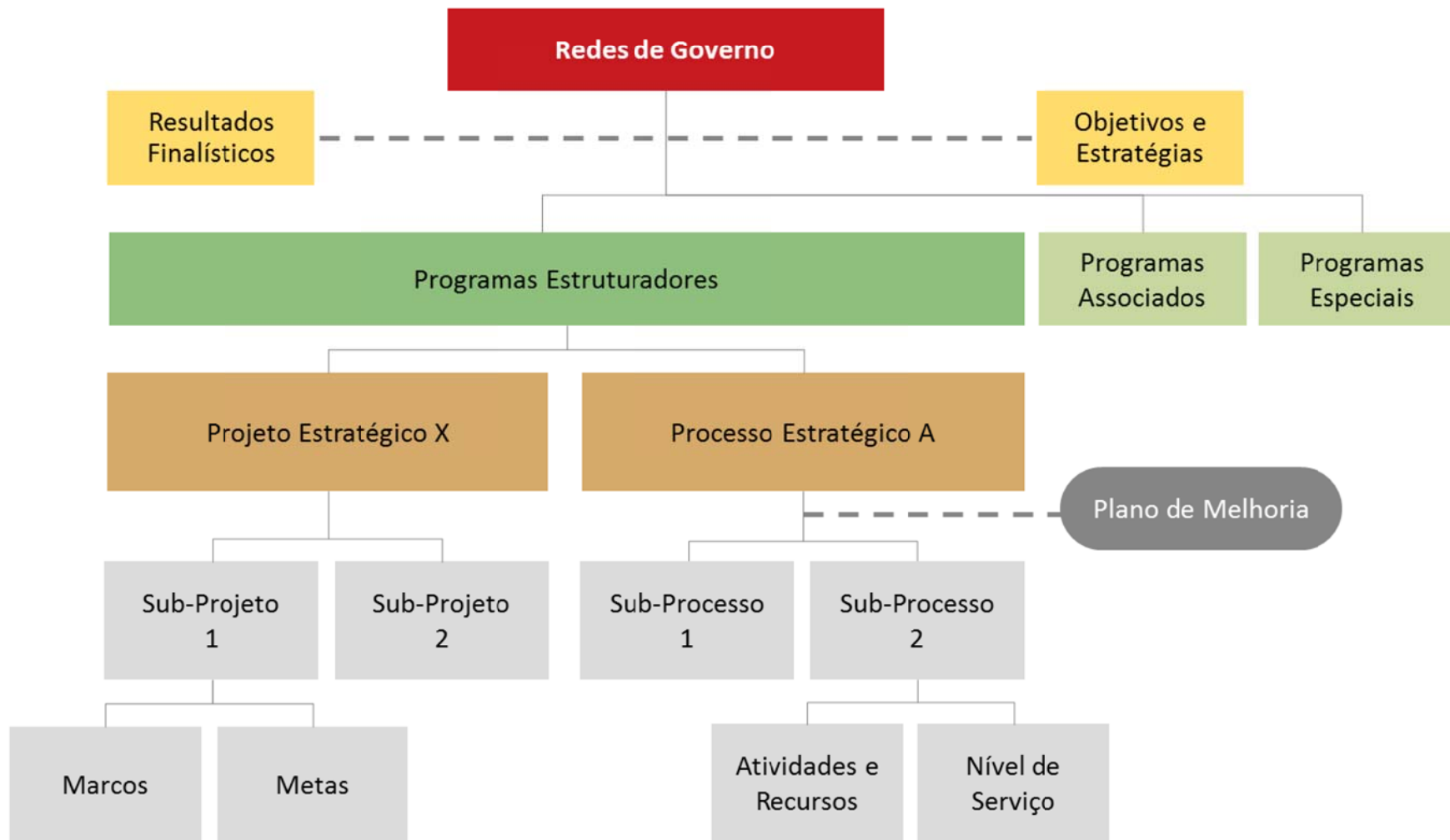


Audiência pública





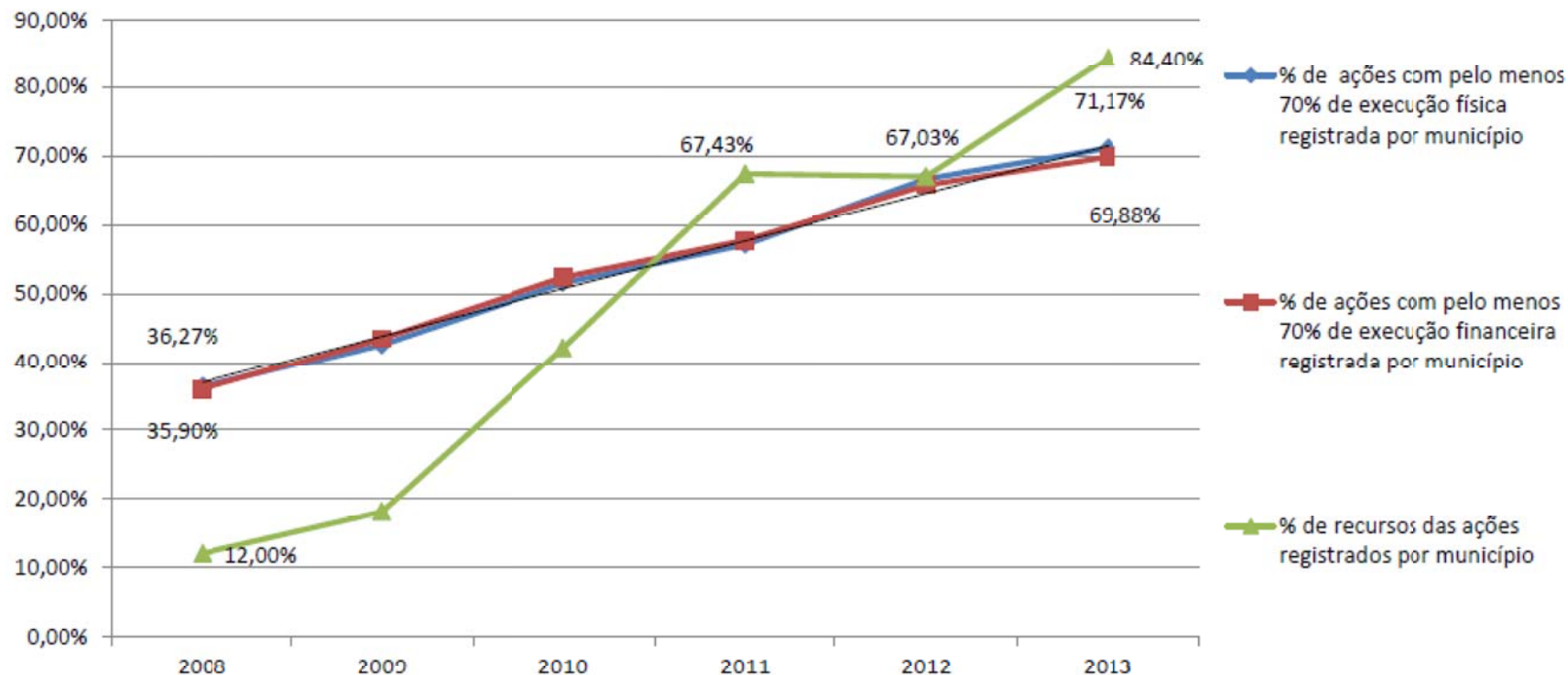
PLANEJAMENTO PÚBLICO



PLANEJAMENTO PÚBLICO

Regionalização do Plano Evolução do detalhamento das ações regionalizáveis

Evolução da regionalização do PPAG 2008-2011 e suas revisões e do PPAG 2012-2015 e suas revisões - Minas Gerais - 2008-2013

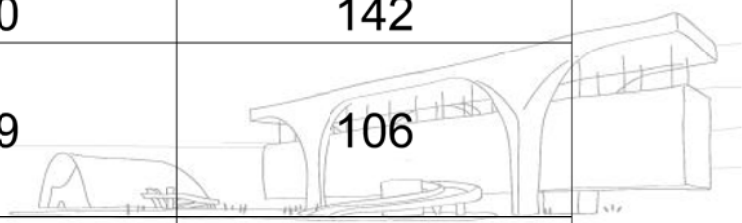


- Elaboração/Revisão com participação social
 - Audiências na capital e no interior para levantamento das demandas
 - Consolidação das demandas e inclusão no PPAG
- Monitoramento
 - Audiências para acompanhamento da execução dos programas
 - Questionamento e reflexão sobre a execução do Plano



RESULTADOS

Audiências	Ano de realização	Nº propostas surgidas	Nº emendas incorporadas
Elaboração PPAG 2004-2007	2003	203	55
Revisão PPAG 2004-2007	2004	197	73
	2005	214	74
	2006	77	46
Elaboração PPAG 2008-2011	2007	529	99
Revisão PPAG 2008-2011	2008	440	189
	2009	192	179
	2010	230	142
Elaboração PPAG 2012-2015	2011	199	106
Revisão PPAG 2012-2015	2012	460	153



RESULTADOS



MINAS GERAIS. Assembleia Legislativa de Minas Gerais. Site oficial, acessado em 27/08/2013.

- Ação no PPAG:

Programa: DESCOMPLICAR - MINAS INOVA (0013)

PPAG 2012-2015

Unidade Orçamentária Responsável: SECRETARIA DE ESTADO DE PLANEJAMENTO E GESTÃO (01501)

Ano de Referência: 2012

Unidade Administrativa Responsável: SECRETARIA DE ESTADO DE PLANEJAMENTO E GESTÃO

Emitido em: 15/4/2013

Ação: **GESTÃO E OPERAÇÃO DE UNIDADES DE ATENDIMENTO INTEGRADO - UAI (1280)**
(Ação com meta física não cumulativa)

Unidade Orçamentária Responsável: SECRETARIA DE ESTADO DE PLANEJAMENTO E GESTÃO (01501)

Unidade Administrativa Responsável: SEPLAG - COORDENADORIA ESPECIAL DE GESTÃO DAS UNIDADES DE ATENDIMENTO INTEGRADO - CEGUAI

Produto (unidade de medida): UNIDADE DE ATENDIMENTO INTEGRADO MANTIDA (UNIDADE)

INFORMAÇÕES VALIDADAS

R\$ 1,00

Regiões	Físico				Financeiro			
	Programado PPAG (A)	Executado Jan/Ago (B)	B/A (%)	Análise vertical (B) %	Programado PPAG (A)	Executado Jan/Ago (B)	B/A (%)	Análise vertical (B) %
Alto Paranaíba	1	1	100,00	4,55	1.750.932,00	2.023.477,85	115,57	5,01
Central	8	8	100,00	36,36	40.035.706,00	21.153.204,41	52,83	52,34
Centro Oeste	1	1	100,00	4,55	2.707.138,00	720.033,67	26,60	1,78
Jequitinhonha / Mucuri	2	2	100,00	3,03	3.532.624,00	2.871.916,30	81,30	7,10
Mata	2	2	100,00	9,09	4.417.701,00	1.454.050,82	32,91	3,60
Noroeste de Minas	1	1	100,00	4,55	2.173.065,00	550.278,39	25,32	1,36
Norte de Minas	0	0	0,00	0,00	433.164,00	47.483,02	10,96	0,12
Rio Doce	2	2	100,00	9,09	4.147.132,00	2.402.113,19	57,92	5,94
Sul de Minas	4	4	100,00	18,18	8.930.373,00	8.121.884,07	90,95	20,09
Triângulo	1	1	100,00	4,55	2.872.165,00	1.074.325,28	37,40	2,66
Total	22	22	100,00	100,00	71.000.000,00	40.424.767,00	56,94	100,00

Fonte: Sistema de Informações Gerenciais e de Planejamento (SIGPlan).

– Tipos de propostas alteram:

**Programa
novo**

**Meta físico-
financeira**

Ação nova

Regionalização

**Mudança
produto**

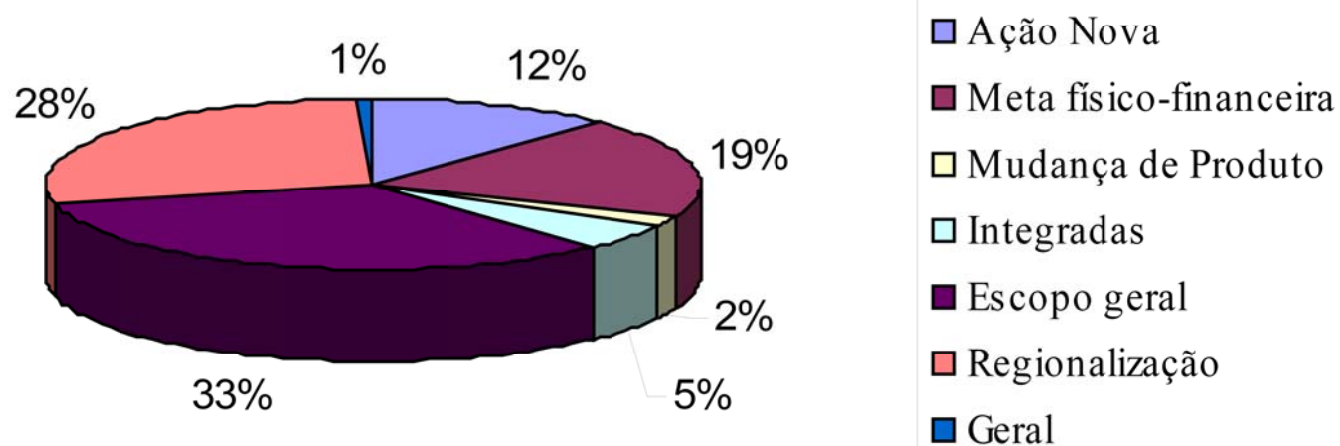
**Escopo
geral**

**Mudança
integrada**

**Deliberações
Gerais**



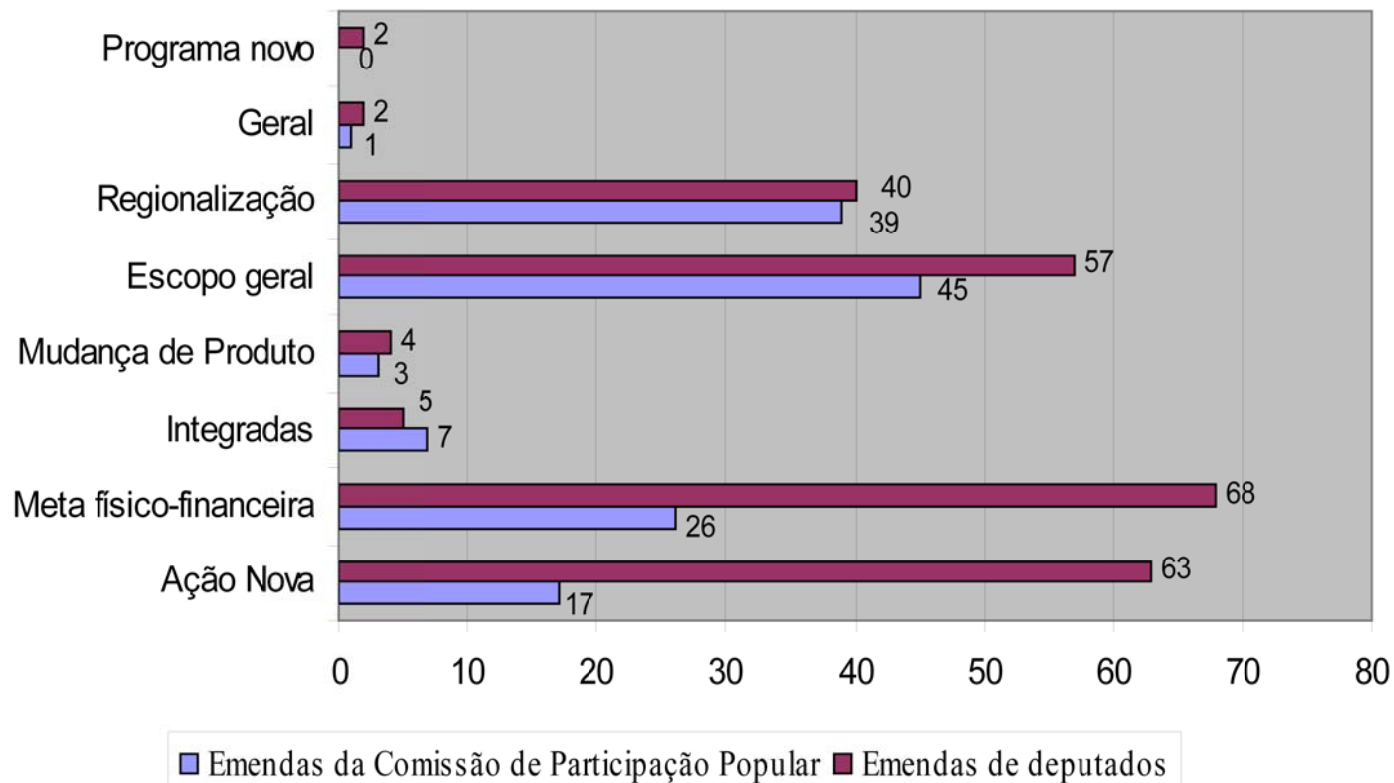
Gráfico 1 - Classificação das emendas da Comissão de Participação Popular ao PPAG 2008-2001, Revisão 2009, Assembleia Legislativa de Minas Gerais - Belo Horizonte, 2008



LADEIRA, L. C. MAIA, R. M. Transformação das relações Estado-Sociedade por meio do Legislativo: participação, audiências públicas e o caso do PPAG em Minas Gerais, 2009, Maringá/PR.

XVIII Encontro Nacional do Conselho Nacional de Pesquisa e Pós-Graduação em Direito. Maringá, 2009.

Gráfico 2 - Comparação entre classificação de emendas da Comissão de Participação Popular e emendas aprovadas por deputados estaduais na revisão do PPAG 2008-2011, Assembléia Legislativa do Estado de Minas Gerais - Belo Horizonte, 2008.



LADEIRA, L. C. MAIA, R. M. Transformação das relações Estado-Sociedade por meio do Legislativo: participação, audiências públicas e o caso do PPAG em Minas Gerais, 2009, Maringá/PR.

XVIII Encontro Nacional do Conselho Nacional de Pesquisa e Pós-Graduação em Direito. Maringá, 2009.

- Os efeitos potenciais da participação são benéficos para cidadãos e governo:
 - **Legitimidade** e razoabilidade das decisões públicas;
 - **Sustentabilidade** da ação pública e maior envolvimento dos cidadãos;
 - Aumento da **eficácia** e **eficiência** nas políticas públicas;
 - Aprimoramento da **concepção** dos programas e projetos públicos;
 - Aumento do **capital social** e fortalecimento da sociedade civil;
 - Adensamento da **accountability** pública e da justiça social;
 - **Transparência** na deliberação e visibilidade das ações;
 - **Acesso às informações** governamentais;
 - **Compreensão** do funcionamento da máquina administrativa pública;
 - Apropriação de **interesses tradicionalmente excluídos**.



Leonardo Carvalho Ladeira

Diretor Central de Coordenação da Ação Governamental

Mestre em Ciência Política

Professor na área de Gestão Pública

leonardo.ladeira@planejamento.mg.gov.br

