

**O modelo de Itaúna:
Lixo Seco e Lixo
Molhado**

Breve Histórico:

- 1999 – Coopert é criada e assume a esteira da Usina de Lixo. Objetivo: geração de emprego e renda.
- 1999/2001 – Tentativas frustradas de implantação de coletas seletivas no sistema convencional. Pouca adesão/dificuldade de espaço/pequena geração de renda para a Coopert
- 2002 – **Implantado o sistema Lixo Seco e Lixo Molhado, o modelo que deu certo.**
O segredo: a simplificação e a facilidade: todos podem!
- A coleta Seco e Molhado muda o hábito da população itaunense.

Como funciona

- A separação é feita pelo cidadão que faz a disposição correta.
- A coleta é feita em dias alternados:
Segunda , quarta e sexta, Lixo Molhado.
Terça, quinta e sábado, Lixo Seco.
- Destino:
Lixo Molhado, para o Aterro Sanitário
Lixo Seco, entregue à Coopert que o seleciona e comercializa.
- Cobertura:
100% do Município.

Repercussão na imprensa

que passavam o dia no aterro sanitário de Itaúna em busca de objetos que rendessem algum dinheiro formam cooperativa e conseguem ganhos de R\$ 600 por mês

LIXO gera sustento digno

FOTOS LEANDRO GRANDI

LEANDRO GRANDI



ITAÚNA – "Nem tudo o que a gente joga no cesto é lixo. Lixo é aquilo que não tem jeito mesmo de aproveitar", ensina William Santos da Paixão, um dos fundadores da Cooperativa de Reciclagem e Trabalho de Itaúna (Coopert). A entidade foi criada em 1999, por desempregados e pessoas que passavam o dia no aterro da cidade, à procura de material que pudesse ser vendido para reciclagem. Na época, a prefeitura manifestou o desejo de transformar o lixão em aterro controlado, que necessariamente deve estar fechado a catadores. A solução encontrada foi ajudar os trabalhadores a conseguir uma fonte de renda.

"A estrutura já existia. Essa usina de reciclagem estava fechada três anos antes de começarmos a usar. Agora, de ano em ano, renovamos o contrato com a prefeitura", explica a diretora-presidente, Madalena Rodrigues Duarte Lima. A parceria com a administração municipal se estende ao abastecimento da usina de reciclagem. "Em três dias da semana, a prefeitura entrega o lixo seco recolhido na cidade. Separamos o material e o que não é reaproveitado é levado para o aterro", conta a diretora.

RESPEITO Atualmente, há 27 cooperados. A renda da venda do material é dividida igualmente entre todos os que fazem parte da Coopert. A média mensal do salário é de R\$ 600. Mariá Camargos entrou na cooperativa no ano de criação. "Eu trabalhava no aterro. Depois da mudança, ganhei respeito, sou bem-vista e o salário, graças a Deus, compensa e ajuda muito em casa", afirma. Mais nova no grupo, com dois anos de cooperativa, Maria Daniela Quirino Pio tem discurso parecido com o da colega. "Eu plantava flores. Quando tinha trabalho, trabalhava. Na usina tem trabalho todo dia. Tenho muito orgulho de estar aqui", diz. A única reclamação delas sobre o trabalho na esteira de lixo é a de que a população da cidade ainda não sabe separar muito bem o lixo reaproveitável do orgânico, que quase não pode ser reutiliza-

DOSSIE Reciclagem *do realim*

Panel artístico de Washington Santana

Tesouros do lixo

Há riqueza no que se joga fora e parece não prestar? Sim, como você vai ver nas páginas seguintes

Coluna seletiva	págs. 34/35
Papel	págs. 36/37
Plástico	págs. 38/39
Metal	págs. 40/41
Borracha	págs. 42/43
Bateria, lâmpadas	
Computadores	págs. 44/45
Dicas úteis	pág. 46

Texto Regina Scharf e Fernanda Vesconcelos
Fotos Pedro Biclido
Produção Eliza Rojas

Algumas peças utilizadas na campanha de conscientização

CONHEÇA O QUE É:

LIXO SECO		LIXO MOLHADO
<p>Papel Reciclável</p> <ul style="list-style-type: none"> Caixa de papelão Jornal Revista Impressos em Geral Fotocópias Rascunhos Envelopes Papel timbrado Embalagens longa-vida Cartões Papel de fax Folhas de Caderno Formulários de computador Aparas de Papel Copos descartáveis Papel vegetal Papel-toalha Guardanapo <p>Vidro Reciclável</p> <ul style="list-style-type: none"> Garrafas de Bebidas Alcoólicas e não alcoólicas (cacos) Frascos em Geral (molhos, condimentos, remédios, perfumes e produtos de limpeza) Ampólas de remédios Potes de produtos alimentícios 	<p>Metal Reciclável</p> <ul style="list-style-type: none"> Latas de Alumínio(cerveja e refrigerante) Sucatas de reformas Lata de Folha de fiandres (lata de óleo, salsicha e outros enlatados) Tampinhas Arames, pregos e parafusos Objetos de cobre, alumínio, bronze, ferro, chumbo ou zinco Canos e tubos <p>Plástico Reciclável</p> <ul style="list-style-type: none"> Embalagens de Refrigerantes, de materiais de limpeza, de alimentos diversos Copos Plásticos Canos e Tubos Sacos Plásticos Embalagens Tetra Pak(misturas de papel, plástico e metal) Embalagens de Biscoito Embalagens de produtos de higiene(shampoo,desodorante, cremes, etc) 	<ul style="list-style-type: none"> Restos de Alimentos Vegetais Cascas de frutas Fraldas descartáveis Absorventes Papel higiênico e de cozinha <p>Papel ainda não Reciclável</p> <ul style="list-style-type: none"> Papel sanitário Papel-carbono Fotografias Fitas Adesivas Stercil Tocos de cigarro <p>Vidro ainda não Reciclável</p> <ul style="list-style-type: none"> Espelhos Vidros de Janelas Box de banheiro Lâmpadas insandescentes e fluorescentes Cristais Utensílios de vidro temperado Vidros de automóveis Tubos e válvulas de TV Cerâmica Porcelana Pirex Marinex <p>Metal ainda não Reciclável</p> <ul style="list-style-type: none"> Clipes e grampos Espanjas de aço <p>Plástico ainda não Reciclável</p> <ul style="list-style-type: none"> Ebonite (cabos de panelas, tomadas)

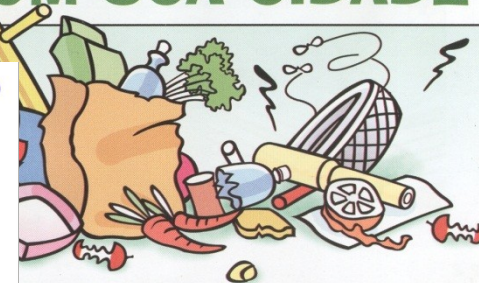


SEU LIXO GARANTE UM EMPREGO
Separe o lixo seco do lixo molhado



O lixo que você joga fora pode ser reaproveitado pelos trabalhadores da COOPERT

Se você separar o lixo corretamente, não vai faltar trabalho para esse pessoal Participe!



O recomeço

- Após um período de problemas, em 24 de janeiro de 2013, a Coleta seletiva de Lixo nos moldes Seco e Molhado foi resgatada em Itaúna.
- Com apenas um mês de atuação o recolhimento de resíduos que era destinado à Coopert passou da proporção de 80% molhado e 20% seco, para 70% seco e 30% molhado, mostrando assim que a população itaunense, quando convocada, participa.
- O serviço de recolhimento de resíduos cobre 100% do município, inclusive com recolhimento e destinação do resíduo de saúde.

Os números

Lixo seco

- O Município recolhe 400 toneladas/mês de Lixo seco, sendo que 70% deste total, ou, 280 toneladas, são reaproveitadas e comercializadas pela Coopert.
- Apenas 30% do coletado como Lixo Seco é reencaminhado ao Aterro Sanitário.

Lixo Molhado

- 1.300 toneladas de Lixo Molhado são recolhidas mensalmente em Itaúna. Esses resíduos são levados ao Aterro Sanitário, onde recebem a destinação adequada.

Razões do sucesso:

- Simplificação do processo
 - - A decisão pelo sistema de recolhimento nos moldes Secos e Molhados permitiu que a dona-de-casa, o trabalhador, as crianças, enfim, o todo da sociedade compreendesse o processo e participasse efetivamente da coleta.
 - - A comunicação foi facilitada e, com isso, o resultado foi a participação em massa da comunidade itaunense.
- Vontade política/decisão por fazer
 - - A decisão do gestor em realizar a coleta, apoiando sua implantação e, especialmente, participando dela, foi fundamental para que se alcançasse o sucesso.
 - - Sem a vontade do gestor, não se consegue a implantação da coleta.

Razões do Sucesso

- Atuação da Coopert
- O sentido do cooperativismo o
- ASMARE
- UNICEF
- INSEA
- CATAUNIDOS
- CMRR
- Fundação Banco do Brasil

Desafios:

- Sabemos que podemos melhorar.
- Ampliar a proporção do Lixo Seco comercializado, que hoje representa 17% do total de resíduos recolhidos.
- Ampliar a confiança da população no sistema.
- Criar legislação para os grandes geradores.
- Resíduos da construção civil (lixo nas caçambas).
- Resíduos do comércio.

PPP

- Itaúna quer participar, porque:
 - . A proposta é extremamente vantajosa para os municípios;
 - . Defende a geração de renda através do associativismo que já praticamos;
 - . Acreditamos que é uma grande oportunidade para os municípios implantarem a coleta seletiva e solução para a destinação do lixo molhado;
- . Sugestão: ampliação das metas e premiação progressiva pelos resultados.

Itaúna à disposição

- Itaúna está à disposição dos municípios, autoridades, catadores, enfim, a quem interessar conhecer nosso processo de coleta seletiva de resíduos.
- **Prefeito Osmando Pereira da Silva**
Fones: 37-3241-1212 - 37-8802-6758
Email: osmando@itauna.mg.gov.br
- **Sérgio Cunha**
Fone: 37-9107-0083
Email: sergiocunha@itauna.mg.gov.br
- **Helem Lara**
Email: ascom@itauna.mg.gov.br