



Rio Capital da Bicicleta

Secretaria Municipal de Meio Ambiente
PREFEITO EDUARDO PAES

SECRETÁRIO CARLOS ALBERTO MUNIZ
Subsecretário ALTAMIRANDO FERNANDES MORAES

DIVISÕES ADMINISTRATIVAS SETORIAIS DO MUNICÍPIO



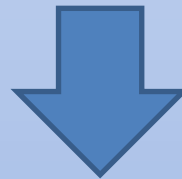
POPULAÇÃO (IBGE 2010): 6.323.037 milhões de habitantes

ÁREA: 1.260 Km²

Regiões que mais crescem: Jacarepaguá/ Barra da Tijuca e Santa Cruz, na Zona Oeste (IBGE 2010)

DIRETRIZES DE MEIO AMBIENTE:

- Ampliar os sistemas de coleta e tratamento do esgotamento sanitário, em especial na Zona Oeste;
- Desenvolver um grande programa de reflorestamento na cidade com foco na sustentabilidade da Floresta da Tijuca e do Maciço da Pedra Branca;
- Reduzir a emissão de gases do efeito estufa, promovendo o uso de energias alternativas, a eficiência energética e as práticas de sustentabilidade na cidade;
- Implantar uma solução sustentável para a destinação dos resíduos sólidos gerados na cidade;
- **Conservar e ampliar o sistema cicloviário municipal, integrando-o aos demais modais e implantando estações de guarda e empréstimos de bicicletas em vários pontos da cidade.**



META:

Dobrar a malha cicloviária do município até 2012, tendo como referência o ano de 2008, ou seja, implantar mais 150 km de ciclovias. Para 2016 : malha cicloviária com 450 Km

O Rio em 2016



Transportes

- Novo sistema intermodal implantado, com integração entre os corredores expressos (BRTS), trens, barcas e metrô
- Aumento do uso de transportes de alta capacidade de 16% para 50%

Infraestrutura Urbana

- Região portuária revitalizada
- 4 regiões olímpicas requalificadas, com total acessibilidade (2 Milhões de moradores beneficiados)

- Sistemas lagunares recuperados
- 24 milhões de árvores (Estado)
- Mais 700 mil pessoas com acesso a saneamento (AP5)
- Rede cicloviária da cidade duplicada (+150 KM)
- Redução de 16% da emissão de GEE até 2016

- Todas as favelas da cidade urbanizadas (até 2020)
- 100 mil novas unidades residenciais construídas e legalizadas
- Ensino de inglês universalizado na rede municipal
- Prática do esporte difundida em toda rede pública de ensino

Meio Ambiente

Desenvolvimento Social



Rio, Capital da Bicicleta: modal de transporte, complementar aos transportes de massa



MALHA CICLOVIÁRIA DA CIDADE DO RIO DE JANEIRO:

Bicicleta como modal de transporte, complementar aos transportes de massa



Ciclovias Cariocas

Até 2010 150kms

Até 2012 300kms

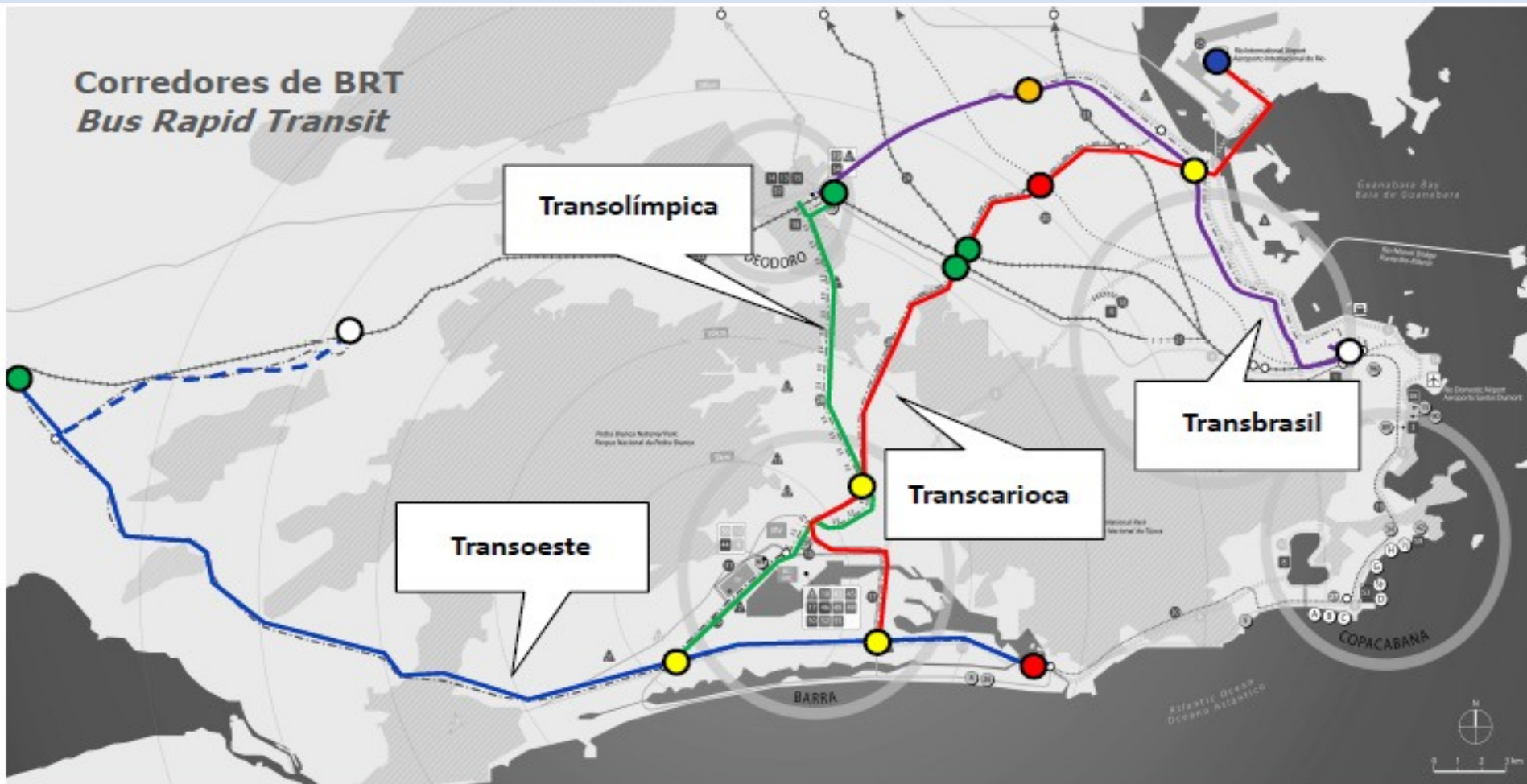
BRTs



SISTEMA DE TRANSPORTE PÚBLICO POR ONIBUS - BRTs



Corredores de BRT *Bus Rapid Transit*



Descrição

BRTs

- Transcarioca
- Transolímpica
- Transoeste
- Transbrasil

ESTAÇÕES DE CONEXÃO

- BRT-Railway
- BRT-Railway- Bus
- BRT- BRT
- BRT- Metro
- Airport
- Trevo das Margaridas

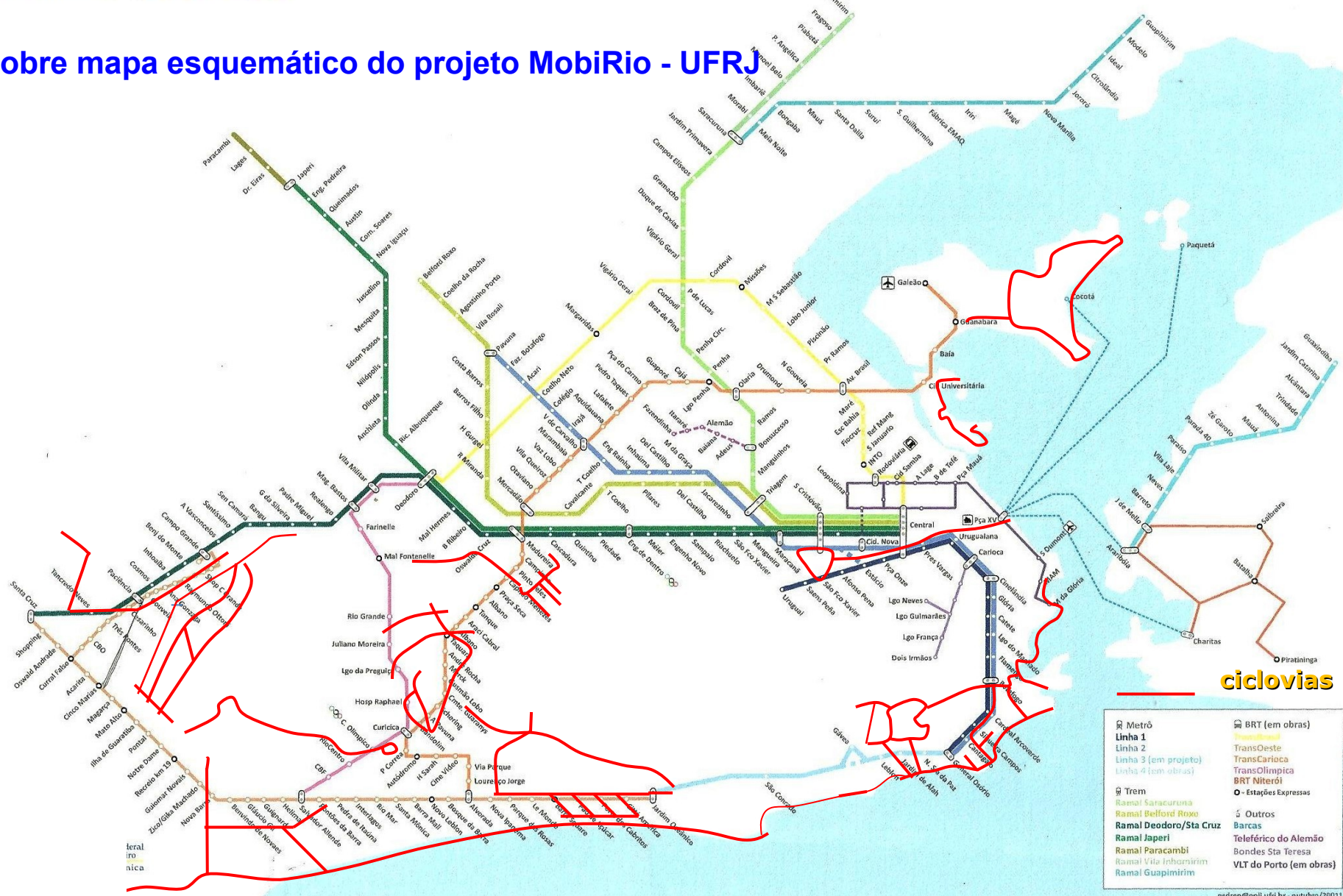


REDE METROPOLITANA DE TRANSPORTE PÚBLICO

com REDE CICLOVIÁRIA ALIMENTADORA DOS TRANSPORTES DE MASSA- ano base 2016



Sobre mapa esquemático do projeto MobiRio - UFRJ



Metrô	BRT (em obras)
Linha 1	TransOeste
Linha 2	TransCarioca
Linha 3 (em projeto)	TransOlimpica
Linha 4 (em obras)	BRT Niterói
Trem	BRT Niterói Expresso
Ramal Saracuruna	Outros
Ramal Belford Roxo	Barcas
Ramal Deodoro/Sta Cruz	Teleférico do Alemão
Ramal Japeri	Bondes Sta Teresa
Ramal Paracambi	VLT do Porto (em obras)
Ramal Vila Leblon	
Ramal Guapimirim	

ciclovias



CICLOVIAS, CICLOFAIXAS E FAIXAS COMPARTILHADAS 1990 - 2008: 150 Km - ciclovias voltadas para o lazer



CICLOVIAS, CICLOFAIXAS E FAIXAS COMPARTILHADAS 2009-2012: 153 Km - bicicletas como meio de transporte



TOTAL 2012: 303 Km



Parcerias: trem, metrô, barcas, BRTs



Uso liberado aos sábados, domingos e feriados, o dia todo.



Foto: Navigação, SeConti, estrada do Rio de Janeiro





Parcerias: Associações de ciclistas, iniciativa privada, ONGs



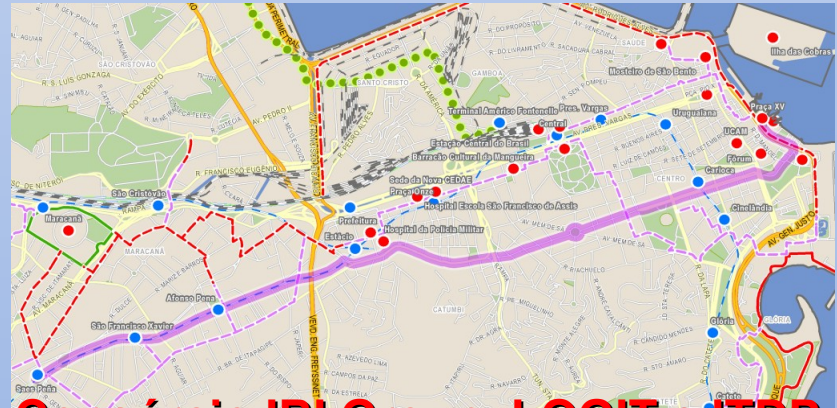
Projeto com a Associação de Ciclistas de Cosme Velho e Laranjeiras



Projeto com a Associação de Ciclistas da Ilha do Governador



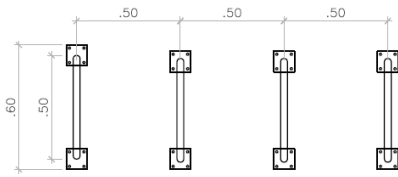
Centro: Projeto com TRANSPORTE ATIVO e ITDP



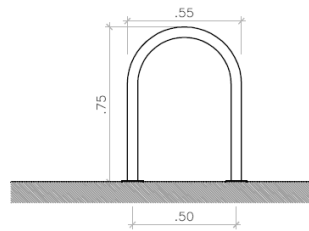
Consórcio JBI Group, LOGIT e ITDP - Termo de Coop. Tec. SETRANS/ BID



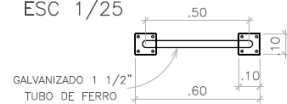
Parcerias com a iniciativa privada: bicicletários



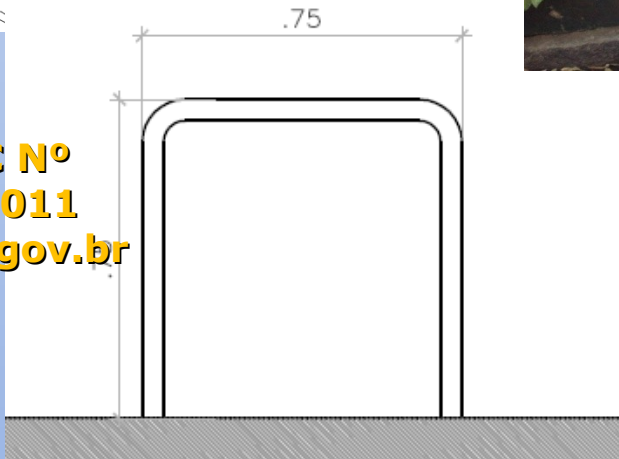
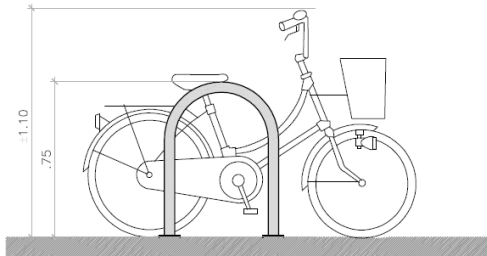
PLANTA BAIXA
ESC 1/25



DETALHE
ESC 1/25



VISTA
ESC 1/25



**Resolução SMAC Nº
505 de 22/12/2011
ciclovia@pcrj.rj.gov.br**

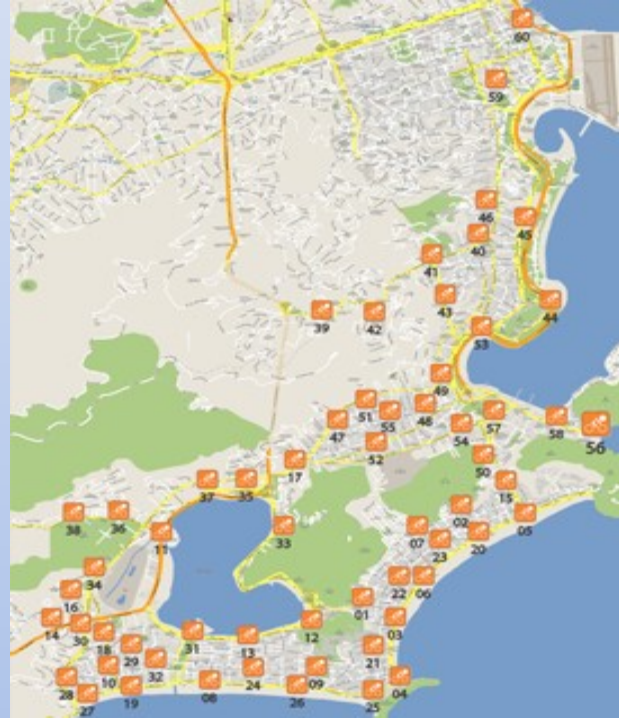


BRT TRANSOESTE – Estação Pingo D'Água demanda por bicicletários





SISTEMA DE COMPARTILHAMENTO DE BICICLETAS **BikeRio**



Hoje: 60 estações zona sul
2013: mais 200 estações em várias regiões da cidade



III



Forum Internacional de Mobilidade por Bicicleta
- 3ª edição em 22, 23 e 24 setembro de 2012
- 4ª edição em 21, 22 e 23 setembro de 2013



RIO, CIDADE OLIMPICA

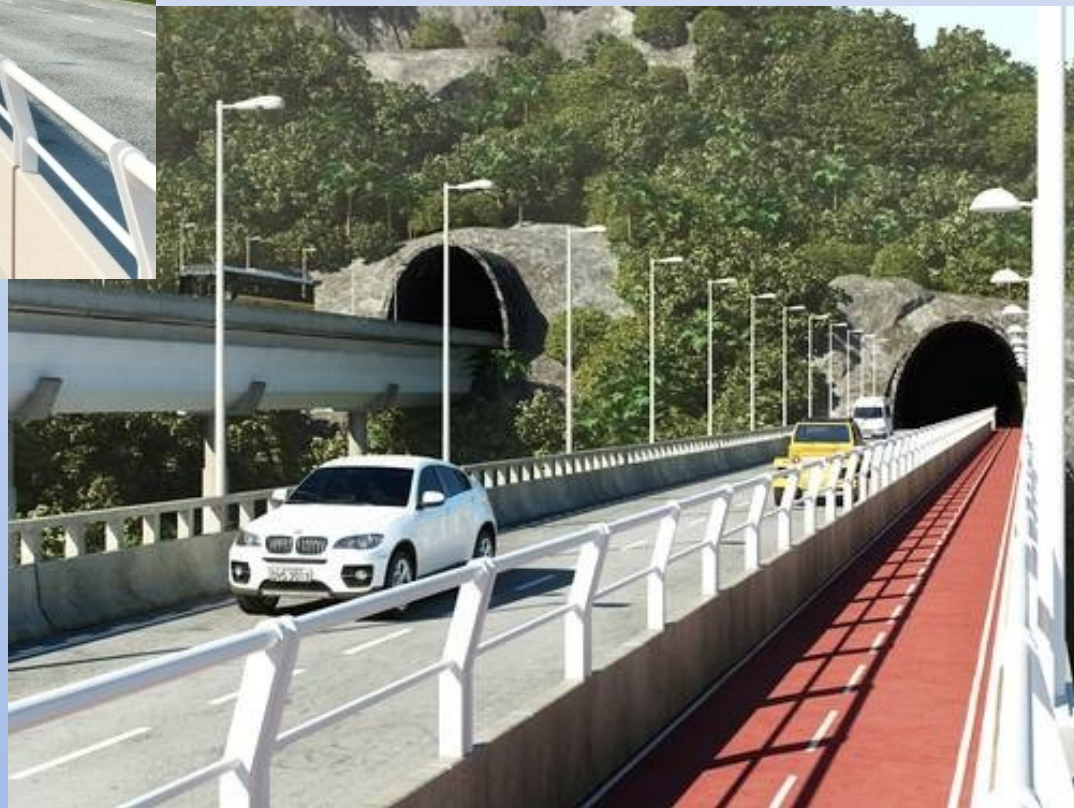
REVITALIZAÇÃO DA ÁREA PORTUÁRIA
-PORTO MARAVILHA: 17 Km de ciclovias





RIO, CIDADE OLIMPICA

DUPLICAÇÃO DA ESTRADA DO JOÁ





RIO, CIDADE OLIMPICA

CICLOVIA NA AVENIDA NIEMEYER





RIO CIDADE OLÍMPICA

PARQUE OLÍMPICO - BARRA DA TIJUCA



ANEL DA ILHA DO GOVERNADOR – ciclofaixas e faixas compartilhadas - em execução 2012 - SMAC



ANEL DA ILHA DO GOVERNADOR – ciclofaixas e faixas compartilhadas - em execução 2012 - SMAC



Av. Padre GUILHERME DECAMINADA – ciclovia - em execução 2012 - SMAC

- Ciclovía existente
- Ciclovía em execução
- Ciclovía proposta
- Linha Férrea
- BRS

3,6 Km

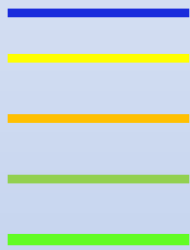
Custo: R\$ 4.520.119,19



Estrada Santa Eugênia - ciclovía - em execução 2012 - SMAC

Custo: R\$ 7.385.190,19

6,0 Km



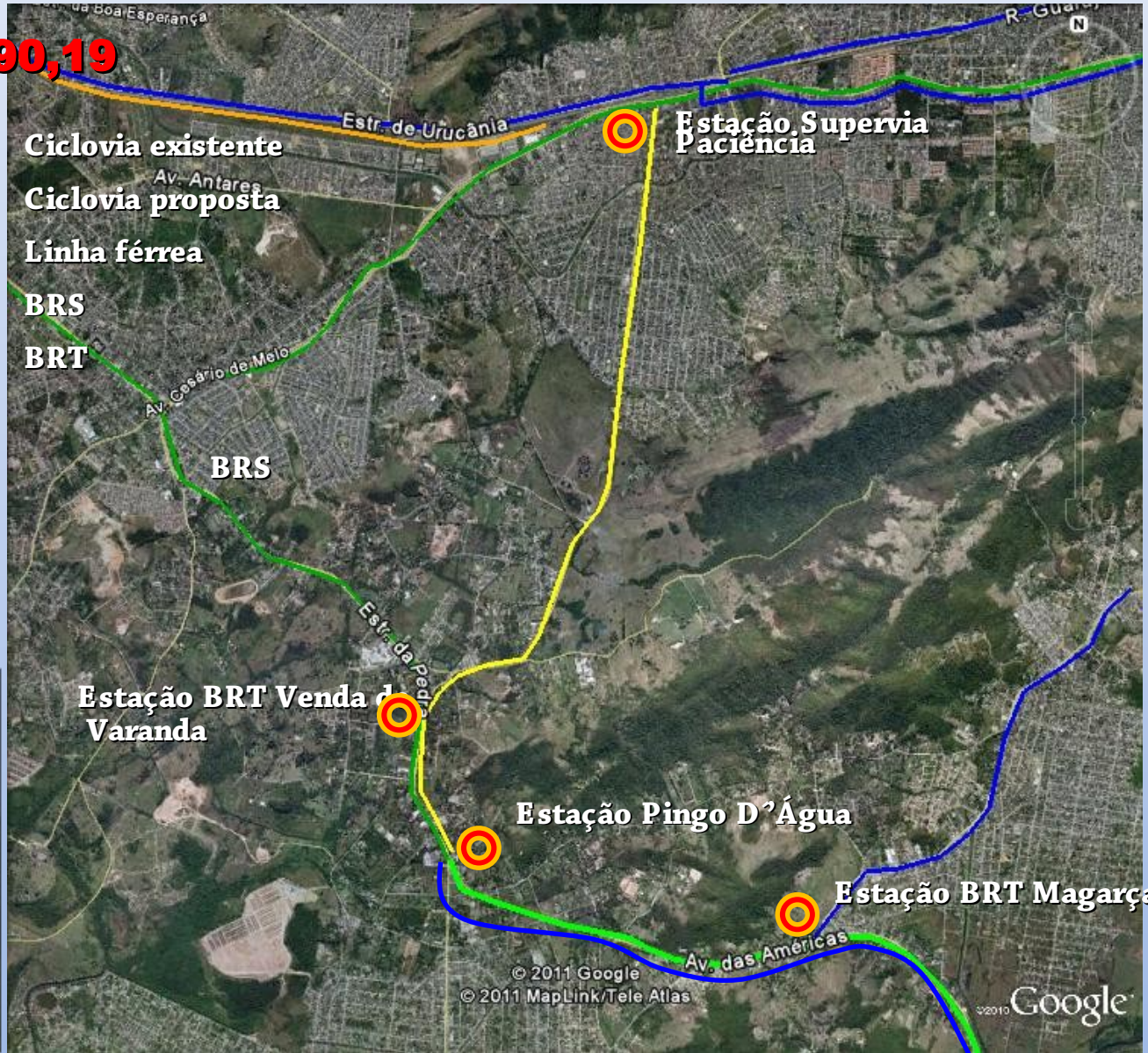
Ciclovía existente

Ciclovía proposta

Linha férrea

BRS

BRT



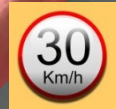
CICLOVIAS OLÍMPICAS + METRÔ + Bicicletas públicas de aluguel.

Zona COPACABANA

Projeto em andamento

Revisão da ciclovia BOTAFOGO

Toneleiro + Revisão da Zona 30 km Copacabana



- Ciclovia existentes
- Ciclovia implantadas em 2011
- Ciclovia proposta
- Estação de Metrô
- Estação de Metrô Projetada Linha 4

Custo orçado: R\$ 1.014.051,82
13,87 Km

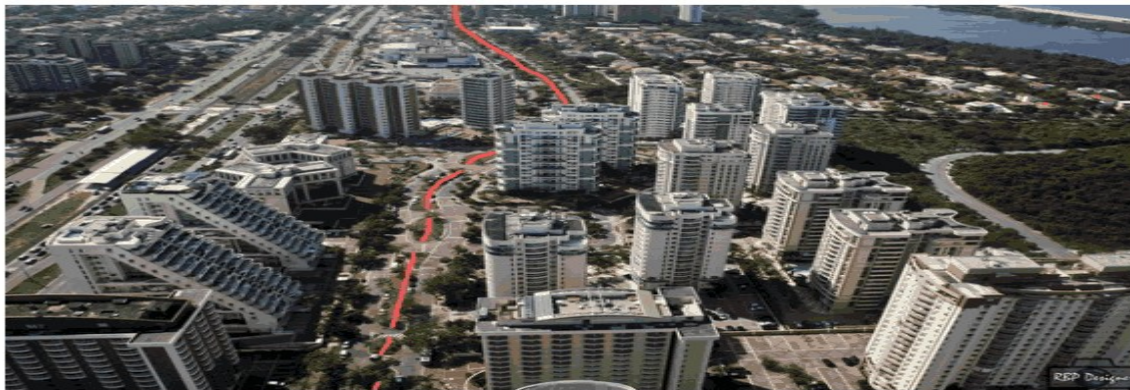
Data SIO, NOAA, U.S. Navy, NGA, GEBCO

Imagem: 2012, TerraMetrics

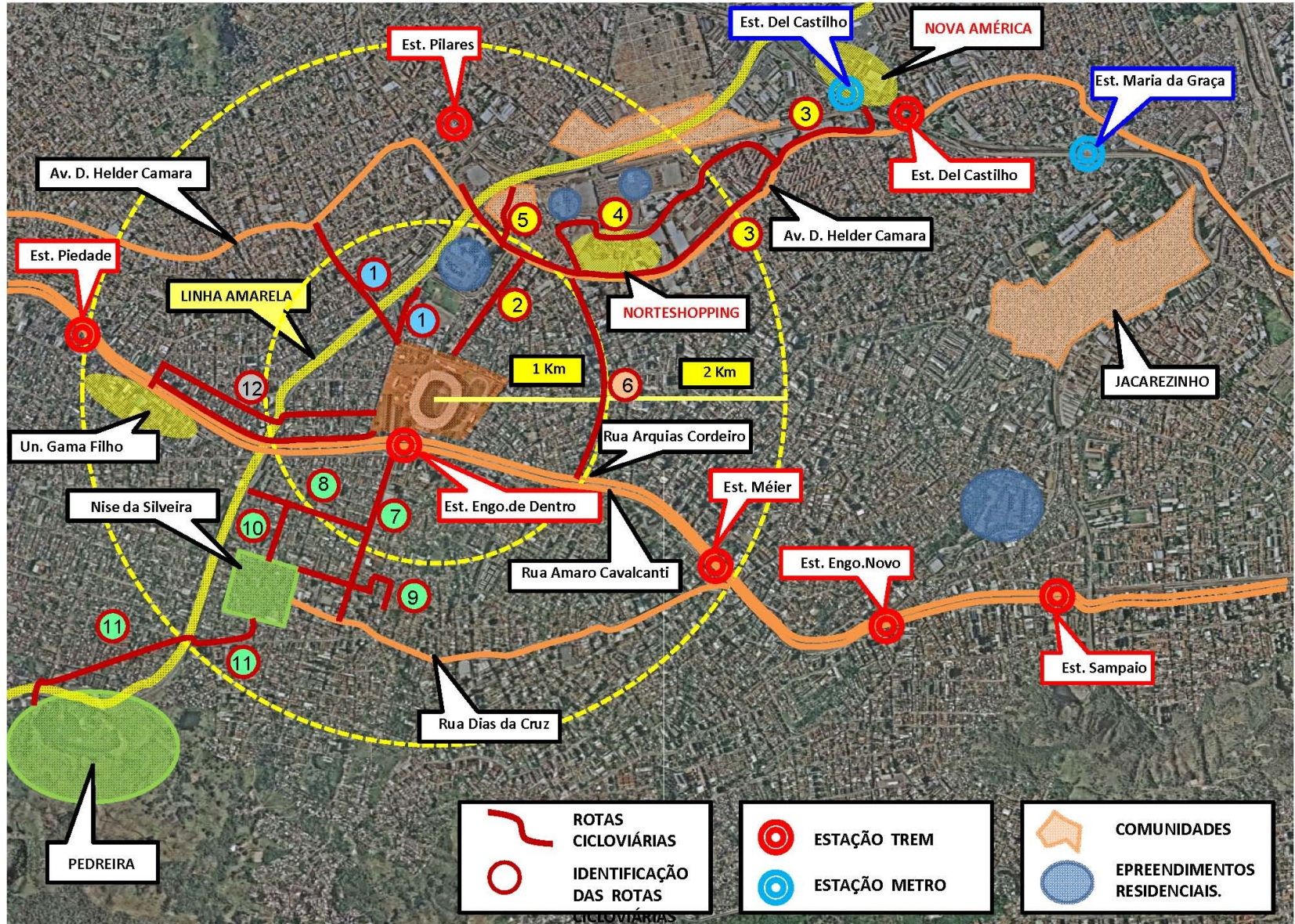
© 2012 TerraMetrics

CORREDOR VERDE – ciclofaixas e faixas compartilhadas

30 Km - em licitação/EXECUÇÃO 2013 - SMAC



Engenhão - SMU/CAU





PROGRAMA DE EDUCAÇÃO AMBIENTAL RIO CAPITAL DA BICICLETA

CAMPANHA EDUCATIVA

A Prefeitura da Cidade do Rio de Janeiro, através do seu Centro de Educação Ambiental lançou a campanha educativa para o Rio Capital da Bicicleta em 31 de janeiro na praia do Leme de 2010 e aconteceu até 16 de maio nas praias.

Objetivo:

- Incentivar a utilização da ciclovia de forma correta visando à segurança dos usuários bem como sua conservação.
- Mostrar ao público que a bicicleta não é apenas um veículo de lazer, mas um importante meio de transporte limpo que preserva o Meio ambiente e contribui para uma vida saudável.



PROGRAMA DE EDUCAÇÃO AMBIENTAL RIO CAPITAL DA BICICLETA

CONCEITOS DA CAMPANHA

Alguns benefícios do uso da bicicleta:

- A bicicleta é um meio de transporte excelente para pequenas e médias distâncias, é fácil para estacionar.
- A bicicleta não polui.
- A bicicleta é econômica.
- O uso da bicicleta traz benefícios para a sua saúde.
- A bicicleta integra espaços e favorece a aproximação entre as pessoas.

METODOLOGIA

- Capacitação dos agentes ambientais para atuarem como multiplicadores;
- Reuniões para parceria com as ONG's e órgãos públicos envolvidos;
- Elaboração de material didático;
- Envolvimento das escolas da rede municipal de ensino, através de palestras;
- Sensibilização da população através de ações educativas.



Reunião de planejamento
com os parceiros



Ações educativas – 1ª etapa do programa





PROGRAMA DE EDUCAÇÃO AMBIENTAL RIO CAPITAL DA BICICLETA

Modelo de material didático utilizado nas campanhas educativas

INFO_CICLOPAVAS_CANTAGALO_papa_1.pdf 27/07/2009 09:29:32





Informa

SECRETARIA MUNICIPAL DE MEIO AMBIENTE - CET RIO - IPP

Seja um cidadão consciente.
Respeite as regras de trânsito.
Nas pistas, as bicicletas também são veículos.

Para uma convivência harmoniosa entre pessoas e veículos é preciso que todos nós respeitemos as regras de trânsito.

Devemos lembrar que nos locais onde o espaço é compartilhado, a preferência é sempre do mais vulnerável, ou seja, em primeiro lugar o pedestre, depois a bicicleta e por último os automóveis e demais veículos motorizados.

Lembre-se: se cada um de nós respeitar o próximo, todos seremos respeitados.









MEIO AMBIENTE
CET-RIO
IPP

BICICLETAS NA PISTA EM COPACABANA!



Pista compartilhada com bicicletas nas Ruas Xavier da Silveira, Djalma Urich e Leopoldo Miguez.



Modelo de material didático utilizado nas campanhas educativas

INFO_CICLOFAIXAS_CANTAGALO_yrindo_1.pdf 27/07/2009 09:58:51

O que são **Pistas Compartilhadas?**

São vias nas quais a velocidade dos veículos é limitada a 30 km/h para que o ciclista pedale com mais segurança.



O que são **Faixas Exclusivas (Ciclofaixas)?**

São um espaço da via destinado exclusivamente ao trânsito de bicicletas, demarcado por pintura de faixas no piso, sonorizadores, tachões ou por outro tipo de piso.



Quais as vantagens do uso da bicicleta?

O uso da bicicleta é cada vez mais intenso em todo o mundo e no Rio, cidade que já tem 150 km de ciclovias.

Incentivar cada vez mais o uso desse transporte alternativo é fundamental para contribuir com a qualidade do meio ambiente, diminuindo os congestionamentos, a poluição atmosférica e sonora e preservando recursos naturais.

PEDALAR PROMOVE O BEM-ESTAR FÍSICO E MENTAL DO CIDADÃO!

Atenção!

Motoristas

- Respeite o limite de velocidade de 30 km/h.
- O ciclista é um condutor como você. Ele faz parte do trânsito.
- Mantenha uma distância segura em relação ao ciclista.
- Respeite o ciclista e o pedestre: eles são os mais frágeis do trânsito.

Ciclistas

- **Nunca pedale na contramão.**
- Pedale pelo canto da via, sempre na mão de direção do trânsito.
- Nas calçadas sem marcação de faixas (ciclofaixas) ou sem sinalização adequada, desça da bicicleta.
- Toda vez que dobrar à direita ou à esquerda, sinalize com o braço.
- Utilize sempre os equipamentos obrigatórios de segurança e, à noite, use roupas claras.
- Obedeça à sinalização.
- Respeite o pedestre.

Pedestres

- **Atravesse somente na faixa de pedestre.**
- Nas faixas compartilhadas entre pedestres e ciclistas, dê a mão a idosos e crianças.



É um projeto pioneiro de sistema de aluguel de bicicletas públicas no Brasil. As primeiras 8 estações de bicicletas já funcionam em Copacabana (3 nas Estações do Metrô Cantagalo, Siqueira Campos e Cardeal Arcoverde). A cidade terá 50 estações que criarão uma alternativa de mobilidade saudável e não poluente, em bairros da Zona Sul, Centro e Tijuca. Maiores informações no site: www.mobilidade.com.br





PROGRAMA DE EDUCAÇÃO AMBIENTAL RIO CAPITAL DA BICICLETA



Trabalho educativo na areia das praias e nas ciclovias – 1ª etapa do programa





PROGRAMA DE EDUCAÇÃO AMBIENTAL

RIO CAPITAL DA BICICLETA



Ações educativas –Tijuca,Grajaú



MAPA DO SISTEMA CICLOVÁRIO DA ZONA SUL, CENTRO, TIJUCA E GRAJAÚ.



cuidados

Podemos, você sabe, pelo direito de ir e vir, mas também a obrigação de respeitar o espaço público e o direito de ir e vir dos outros.

1. Não use o celular enquanto estiver pedaleando.

2. Não use o celular enquanto estiver pedaleando.

3. Não use o celular enquanto estiver pedaleando.

ALTA MARCHA CICLÁRIO

1. **Planos** - A primeira etapa é realizar o seu plano de trabalho, considerando o tempo de deslocamento, o tempo de espera e o tempo de deslocamento de volta.

2. **Planos** - A segunda etapa é realizar o seu plano de trabalho, considerando o tempo de deslocamento, o tempo de espera e o tempo de deslocamento de volta.

3. **Planos** - A terceira etapa é realizar o seu plano de trabalho, considerando o tempo de deslocamento, o tempo de espera e o tempo de deslocamento de volta.

benefícios ambientais

A bicicleta não polui e é um meio de transporte sustentável. Além disso, ela ajuda a reduzir a poluição do ar e a melhorar a qualidade de vida das pessoas.

1. Redução da poluição - A bicicleta não emite gases de efeito estufa, ajudando a reduzir a poluição do ar.

2. Redução da poluição - A bicicleta não emite gases de efeito estufa, ajudando a reduzir a poluição do ar.

3. Redução da poluição - A bicicleta não emite gases de efeito estufa, ajudando a reduzir a poluição do ar.

MOBILIDADE

1. **Redução da poluição** - A bicicleta não emite gases de efeito estufa, ajudando a reduzir a poluição do ar.

2. **Redução da poluição** - A bicicleta não emite gases de efeito estufa, ajudando a reduzir a poluição do ar.

3. **Redução da poluição** - A bicicleta não emite gases de efeito estufa, ajudando a reduzir a poluição do ar.

dicas de uso da bicicleta

1. **Use sempre o cinto de segurança.** Reconheça que a bicicleta não é um brinquedo e que deve ser usada com responsabilidade.
2. **Use sempre o cinto de segurança.** Reconheça que a bicicleta não é um brinquedo e que deve ser usada com responsabilidade.
3. **Use sempre o cinto de segurança.** Reconheça que a bicicleta não é um brinquedo e que deve ser usada com responsabilidade.

regras de uso da bicicleta

1. **Use sempre o cinto de segurança.** Reconheça que a bicicleta não é um brinquedo e que deve ser usada com responsabilidade.
2. **Use sempre o cinto de segurança.** Reconheça que a bicicleta não é um brinquedo e que deve ser usada com responsabilidade.
3. **Use sempre o cinto de segurança.** Reconheça que a bicicleta não é um brinquedo e que deve ser usada com responsabilidade.

signalização

Use sempre o cinto de segurança. Reconheça que a bicicleta não é um brinquedo e que deve ser usada com responsabilidade.

instruções de uso da bicicleta, metrô e trem

Use sempre o cinto de segurança. Reconheça que a bicicleta não é um brinquedo e que deve ser usada com responsabilidade.

4. Não use o celular enquanto estiver pedaleando.

5. **Use sempre o cinto de segurança.** Reconheça que a bicicleta não é um brinquedo e que deve ser usada com responsabilidade.

6. **Use sempre o cinto de segurança.** Reconheça que a bicicleta não é um brinquedo e que deve ser usada com responsabilidade.

7. **Use sempre o cinto de segurança.** Reconheça que a bicicleta não é um brinquedo e que deve ser usada com responsabilidade.

8. **Use sempre o cinto de segurança.** Reconheça que a bicicleta não é um brinquedo e que deve ser usada com responsabilidade.

4. Não use o celular enquanto estiver pedaleando.

5. **Use sempre o cinto de segurança.** Reconheça que a bicicleta não é um brinquedo e que deve ser usada com responsabilidade.

6. **Use sempre o cinto de segurança.** Reconheça que a bicicleta não é um brinquedo e que deve ser usada com responsabilidade.

7. **Use sempre o cinto de segurança.** Reconheça que a bicicleta não é um brinquedo e que deve ser usada com responsabilidade.

4. Não use o celular enquanto estiver pedaleando.

5. **Use sempre o cinto de segurança.** Reconheça que a bicicleta não é um brinquedo e que deve ser usada com responsabilidade.

6. **Use sempre o cinto de segurança.** Reconheça que a bicicleta não é um brinquedo e que deve ser usada com responsabilidade.

7. **Use sempre o cinto de segurança.** Reconheça que a bicicleta não é um brinquedo e que deve ser usada com responsabilidade.

4. Não use o celular enquanto estiver pedaleando.

5. **Use sempre o cinto de segurança.** Reconheça que a bicicleta não é um brinquedo e que deve ser usada com responsabilidade.

6. **Use sempre o cinto de segurança.** Reconheça que a bicicleta não é um brinquedo e que deve ser usada com responsabilidade.

7. **Use sempre o cinto de segurança.** Reconheça que a bicicleta não é um brinquedo e que deve ser usada com responsabilidade.

**EM UMA BICICLETA
NÃO VAI UM CICLISTA
VAI UMA VIDA**

1,5m

RESPEITE-NOS

GIANT CENTER PACHECO



COMPARTILO

**Secretaria Municipal de Meio Ambiente
PREFEITO EDUARDO PAES**

**SECRETÁRIO CARLOS ALBERTO MUNIZ
Subsecretário ALTAMIRANDO FERNANDES MORAES**