

ARMVA



AGÊNCIA DE DESENVOLVIMENTO DA
REGIÃO METROPOLITANA DO
VALE DO AÇO

**“FORUM TÉCNICO - MOBILIDADE URBANA
Construindo cidades inteligentes”**

Vale do Aço

17 de junho de 2013



Crescimento desordenado gerou graves problemas de mobilidade urbana



Com planejamento da mobilidade metropolitana é possível facilitar os deslocamentos hoje e no futuro, integrar diversos modais de transporte, racionalizar custos e diminuir o volume de tráfego

Art. 8º A atuação dos órgãos de gestão da RMVA abrangerá:

I - no transporte intermunicipal, os serviços que, diretamente ou por meio de integração física ou tarifária, compreendam os deslocamentos dos usuários entre os Municípios da RMVA, as conexões intermodais da região metropolitana, os terminais e os estacionamentos;

II - no sistema viário de âmbito metropolitano, o controle de trânsito, tráfego e infra-estrutura da rede de vias arteriais e coletoras, compostas por eixos que exerçam a função de ligação entre os Municípios da RMVA;

(...)

V - no uso do solo metropolitano, as ações que assegurem a utilização do espaço metropolitano sem conflitos e sem prejuízo à proteção do meio ambiente;

(...)

VII - na distribuição de gás canalizado, a produção e a comercialização por sistema direto de canalização;

(...)

X - na habitação, a definição de diretrizes para localização habitacional e programas de habitação;

(...)

XII - no planejamento integrado do desenvolvimento socioeconômico, as funções públicas estabelecidas nos planos, programas e projetos contidos no Plano Diretor de Desenvolvimento Integrado.

§1º Os planos diretores dos Municípios integrantes da RMVA serão orientados pelo Plano Diretor de Desenvolvimento Integrado quanto às funções públicas de interesse comum.

§2º Os planos específicos de uso do solo que envolvam área de mais de um Município serão coordenados em nível metropolitano, com a participação dos Municípios e órgãos setoriais envolvidos.

- Discutir os principais problemas
 - Apontar as alternativas
- Desafios dos Municípios em relação ao transporte

“Ninguém muda do automóvel se não mudar para uma coisa melhor. E nós temos que oferecer, através do transporte público, uma alternativa melhor.”

(Jaime Lerner)

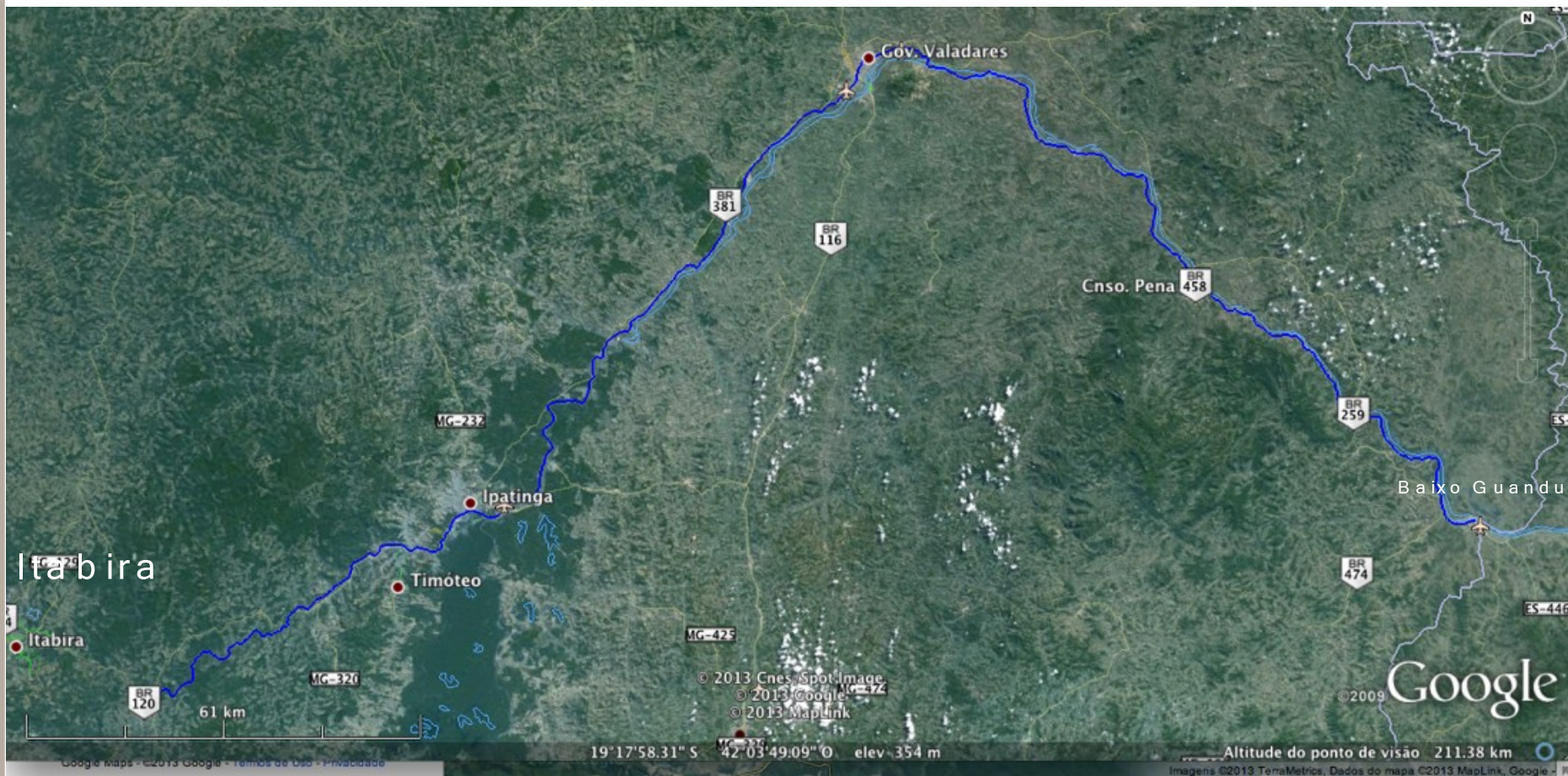
EIXOS TEMÁTICOS



Cidades Inteligentes

- **Tributos** - atração de atividades econômicas (muita gente - pouca oportunidade emprego)
- **Trânsito:** Transporte coletivo - corredores - tarifas
- **Logística:** BR381; MG760
- **PPP`s:** Modais (ferrovias - BRT`s, Trens, Monotrilhos)

Programa de Parcerias Público-Privadas - LOTE 04



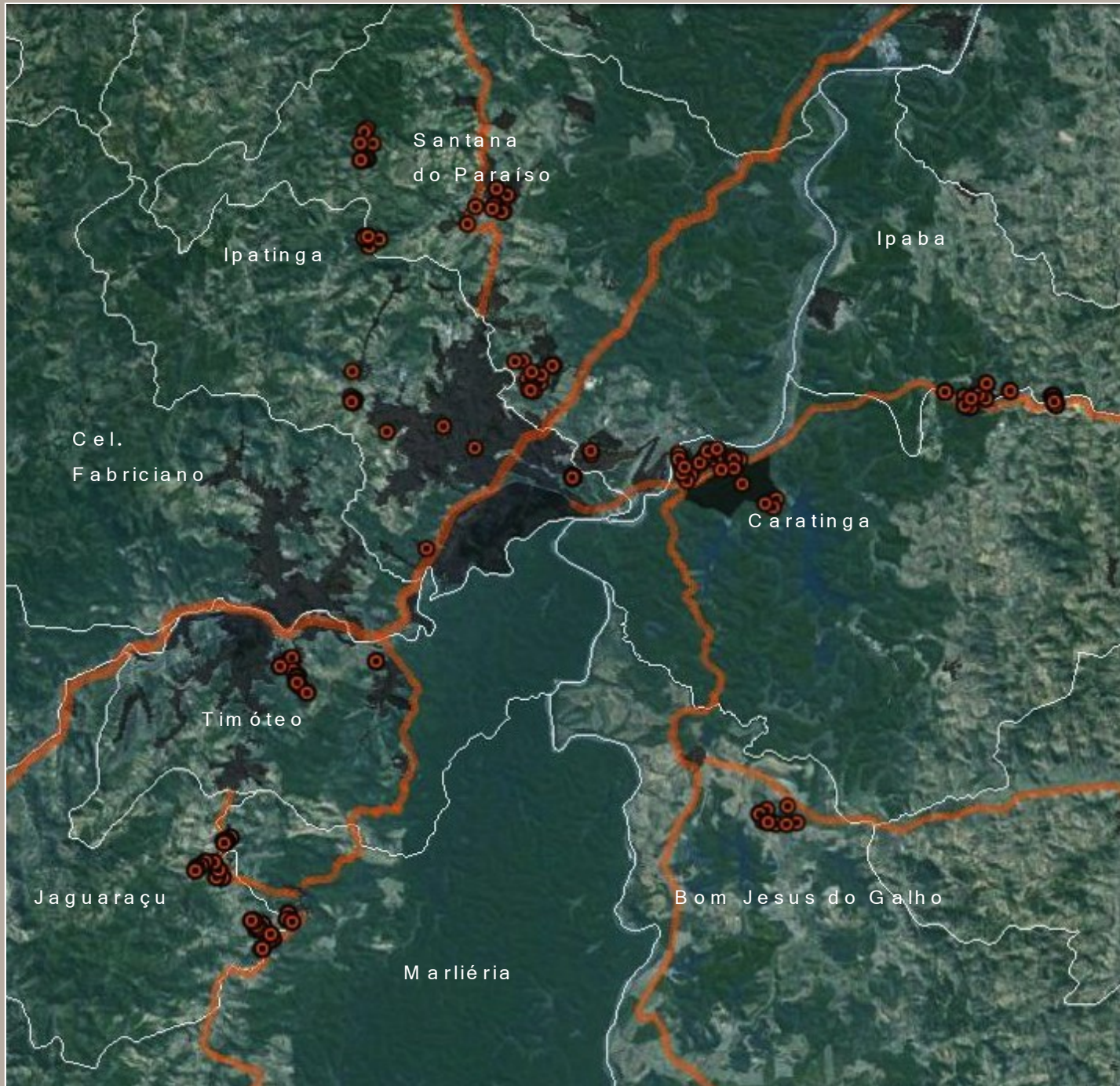
BRT - BUS RAPID TRANSIT (TRANSPORTE RÁPIDO POR ÔNIBUS)

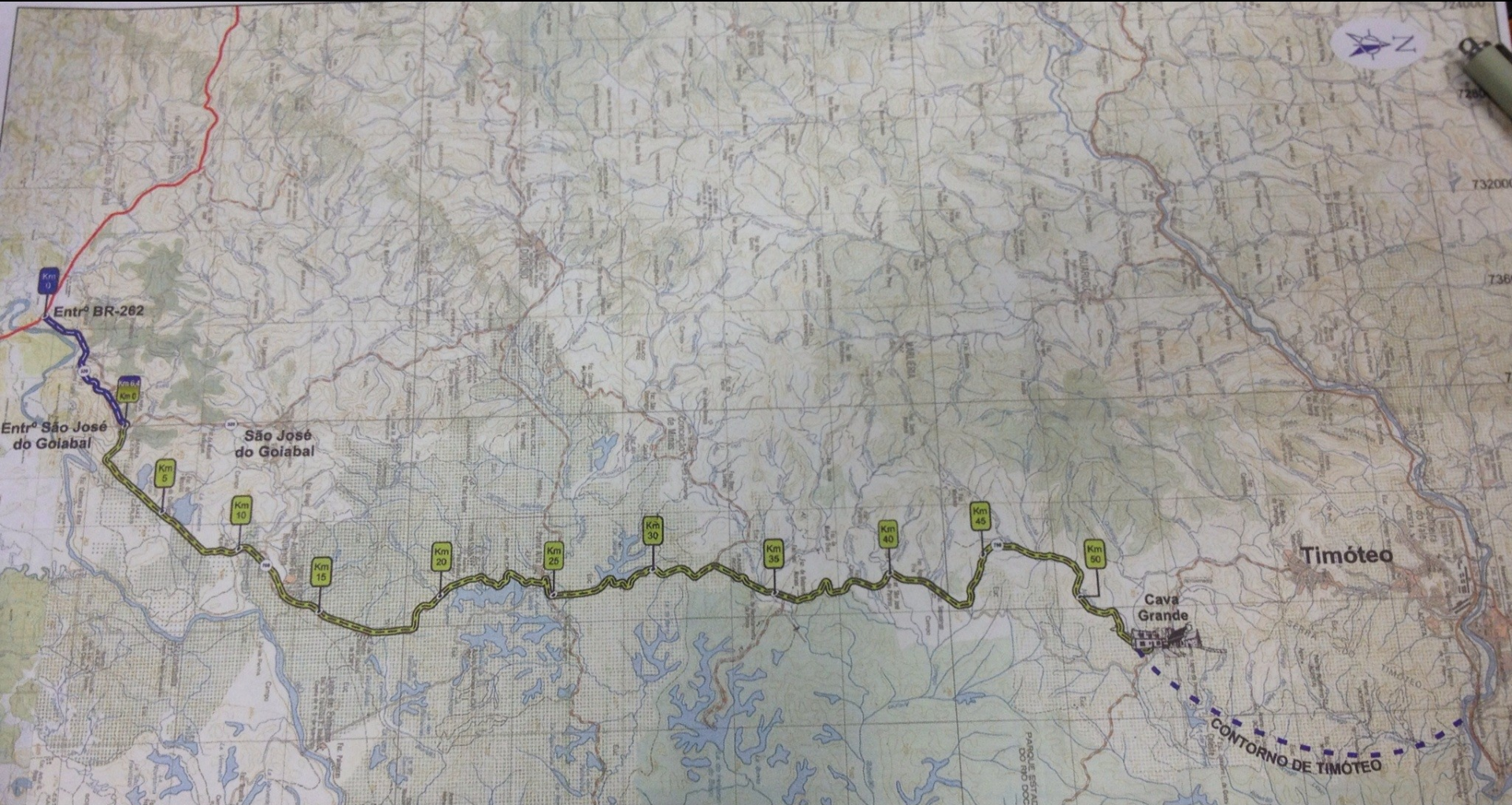
Estações de Transferências - BRT



ATIVIDADES DE PARCELAMENTO DO SOLO

Demanda de
mobilidade nestas
áreas já existe e irá se
intensificar ao longo
do tempo;







NOROCCIDENTAL DE ESPAÑA

CENTRO DE ESPAÑA

SUD-OCCIDENTAL DE ESPAÑA

SUD-ORIENTAL DE ESPAÑA

FRANCIA

ITALIA

MAGREB

MEDITERRANEO

MARE NOBILIS

EUROPA

OBRIGADO!

