

Cidades Inteligentes e Sustentáveis

Sistemas de Mobilidade das Cidades Mineiras

Belo Horizonte, 13 de junho de 2013

Ricardo Mendanha



As Cidades constituem os polos mais dinâmicos da economia brasileira, mas estão se tornando verdadeiras “ilhas de ineficiência”, e os problemas de transporte e circulação são os grandes responsáveis por esta situação.

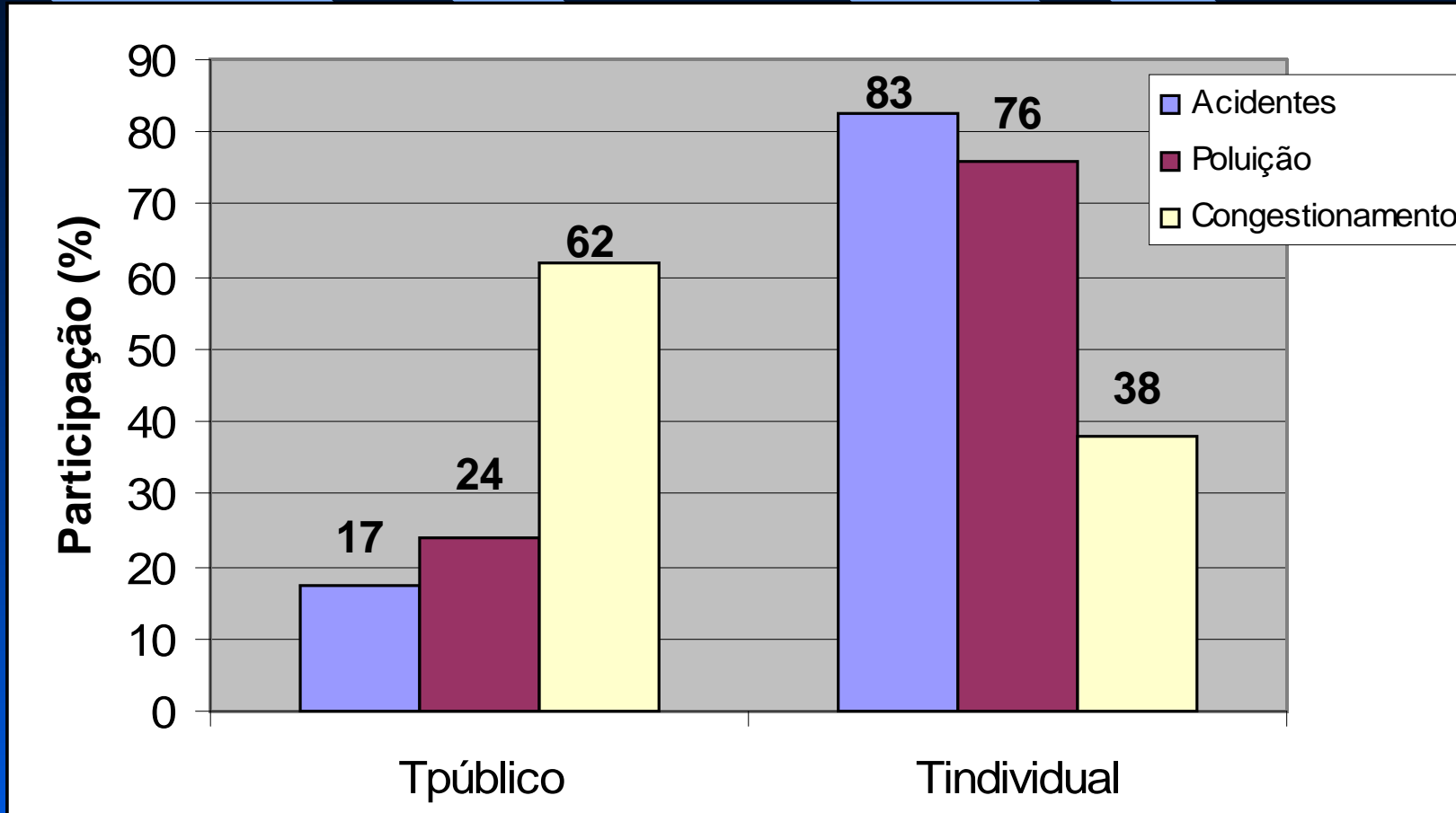
Problemas das Cidades

- Planejamento
- Investimento (implantação da infraestrutura e manutenção)
- Gestão dos serviços
 - Planejamento operacional (microacessibilidade)
 - Dimensionamento da oferta
 - Fiscalização
- Política Tarifária
 - Definição da estrutura tarifária (integração)
 - Definição de valores e reajustes
 - Compensações tarifária
 - Subsídios
- Operação do sistema viário

Problemas mais graves do Transporte Público

- Crescimento desordenado
- Limitação do acesso de pobres ao TP
- Acidentes (pedestres e motociclistas)
- Poluição atmosférica
- Congestionamento crescente

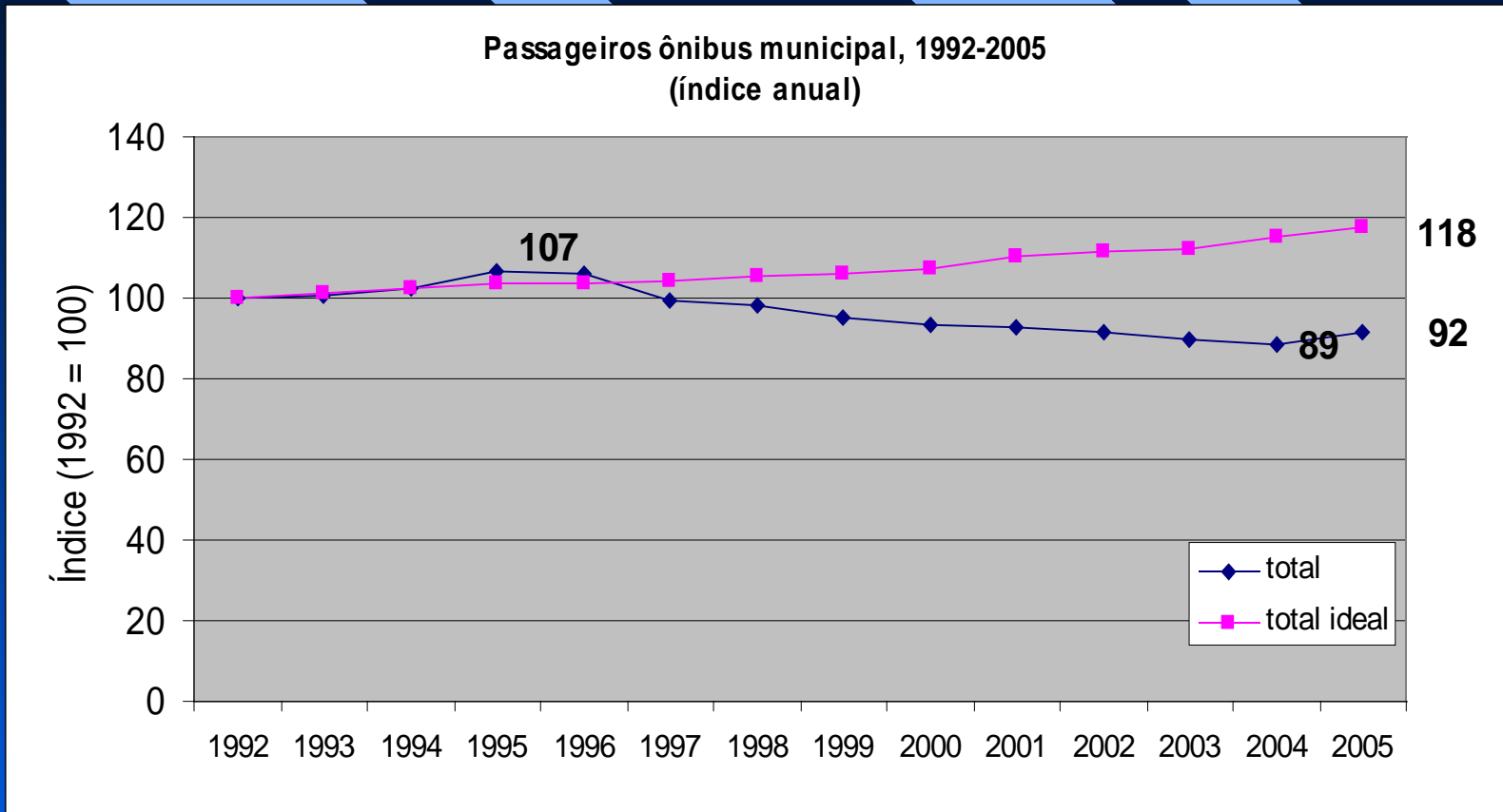
Distribuição de custos por modo de transporte, 2005



Nota: Acidentes e poluição (contribuição de cada modo);
Congestionamento (**experimentado** em cada modo)

Tendências, ameaças e oportunidades

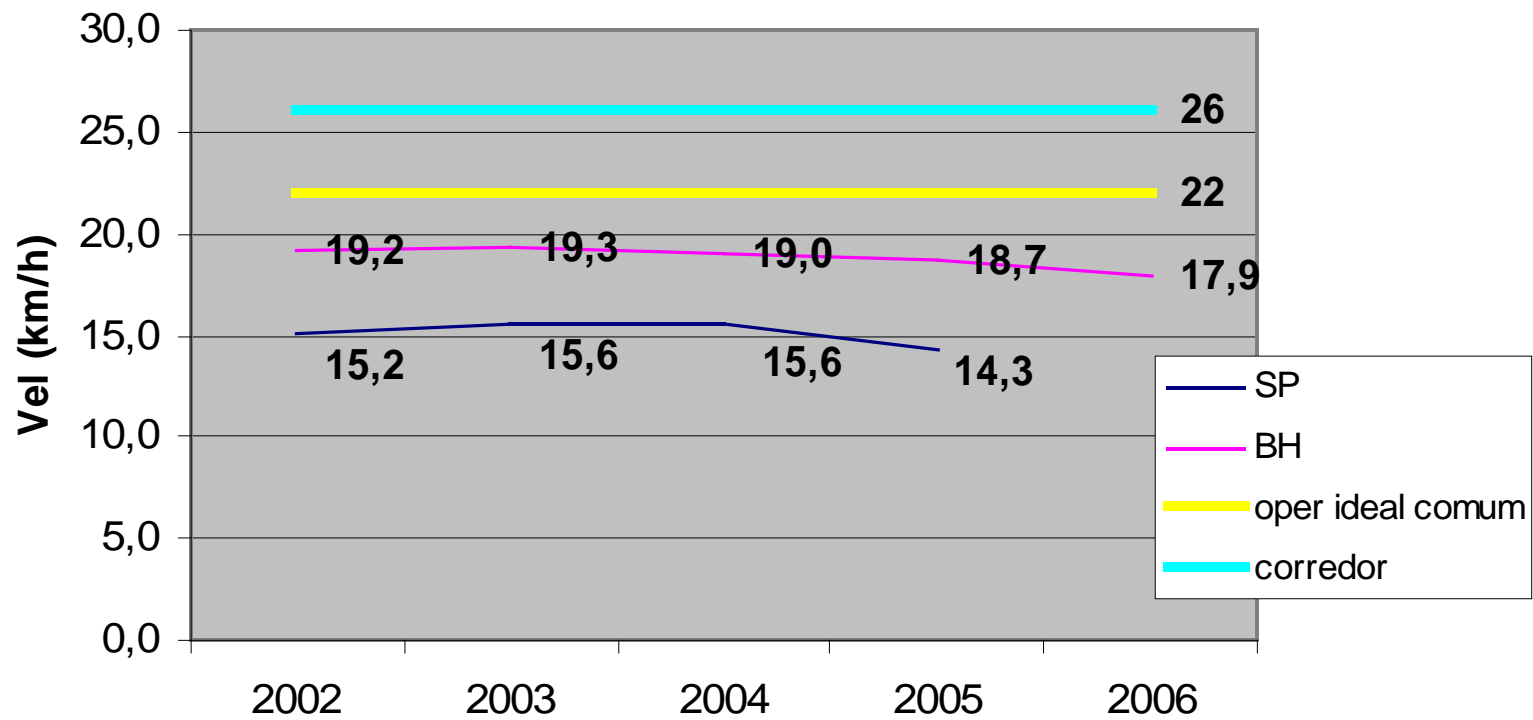
Perda de demanda em municípios com mais de 200 mil hab



Total ideal: com a mesma taxa de viag/bus/dia de 1992
 Perdas de 1992 a 2005: 20 bilhões pass (R\$ 29 bilhões)

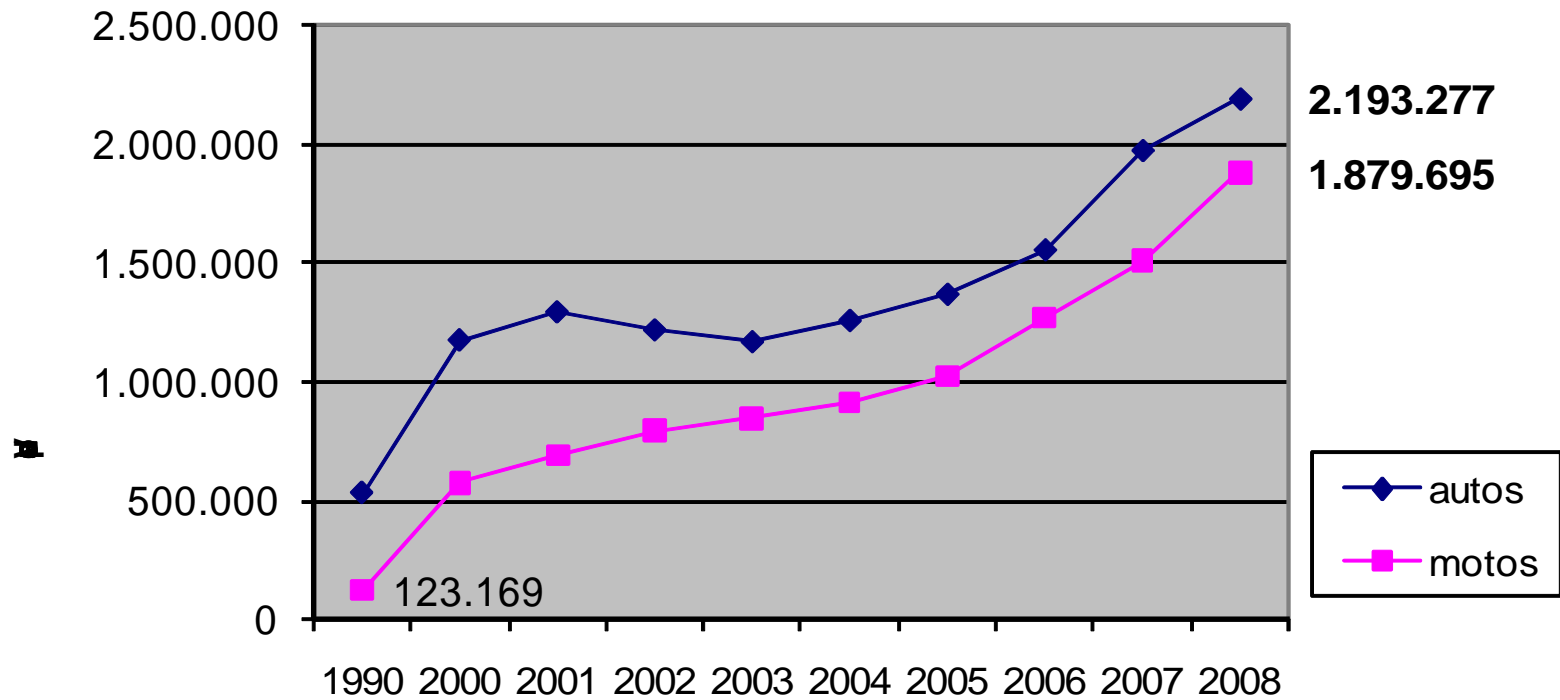
Velocidade dos ônibus em duas grandes cidades (picos)

Velocidade dos ônibus em SP e BH, 2002-2006

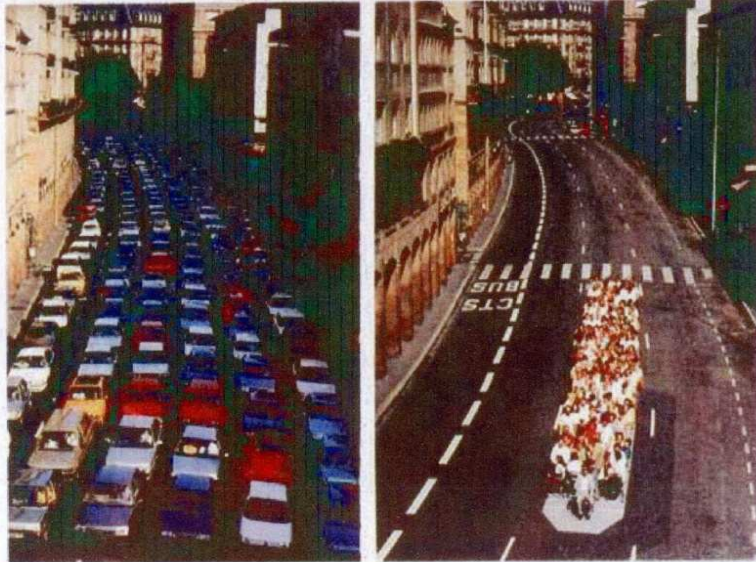


Aumento de vendas de autos e motocicletas, 1990-2006

Brasil - vendas de autos e motos, 1990-2007



Espaço Viário X Desempenho

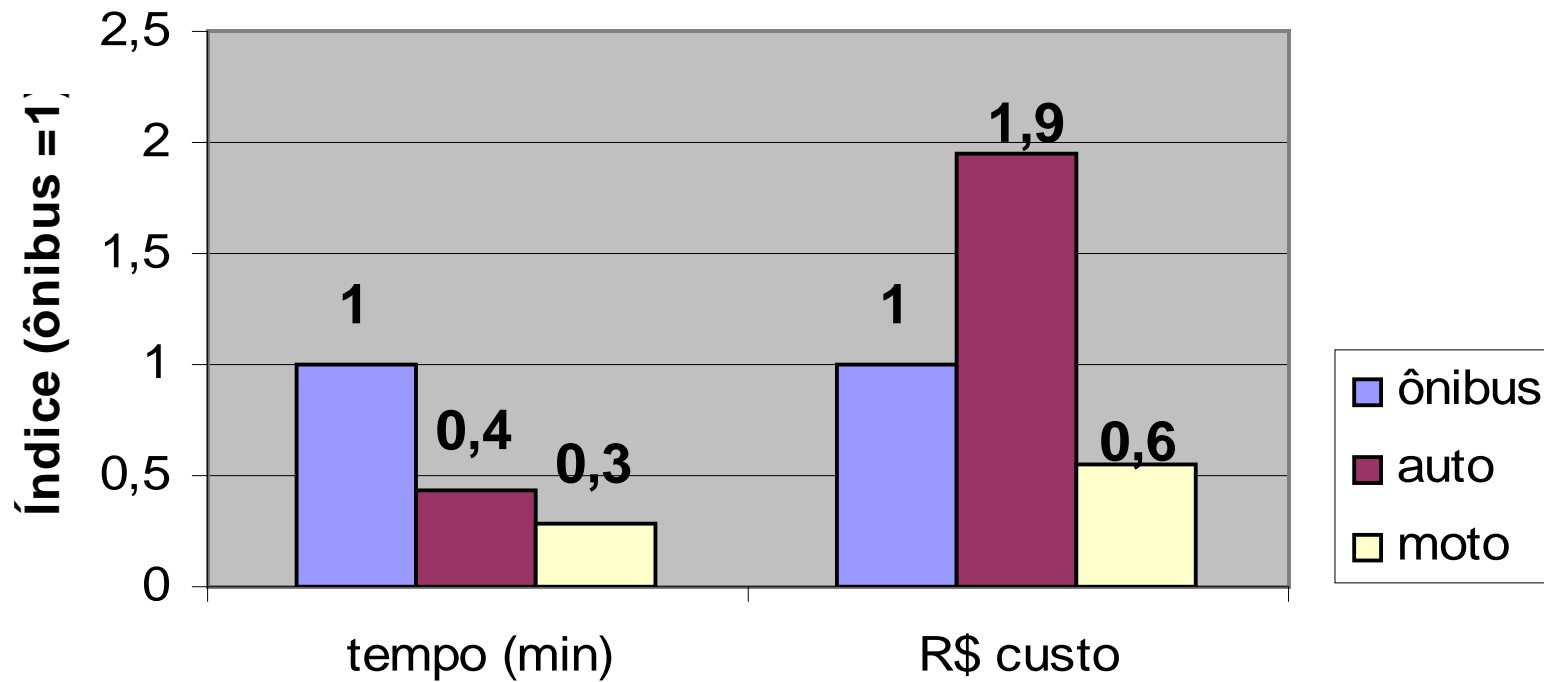


A tramway uses as much road space as 177 cars (1.38 person/car occupancy, i.e. 240 people), or 3 standard buses (Strasbourg, France).

Many cities are finding that the best way to get quality public transport back on the streets is to build Light Rail Transit (LRT) systems.

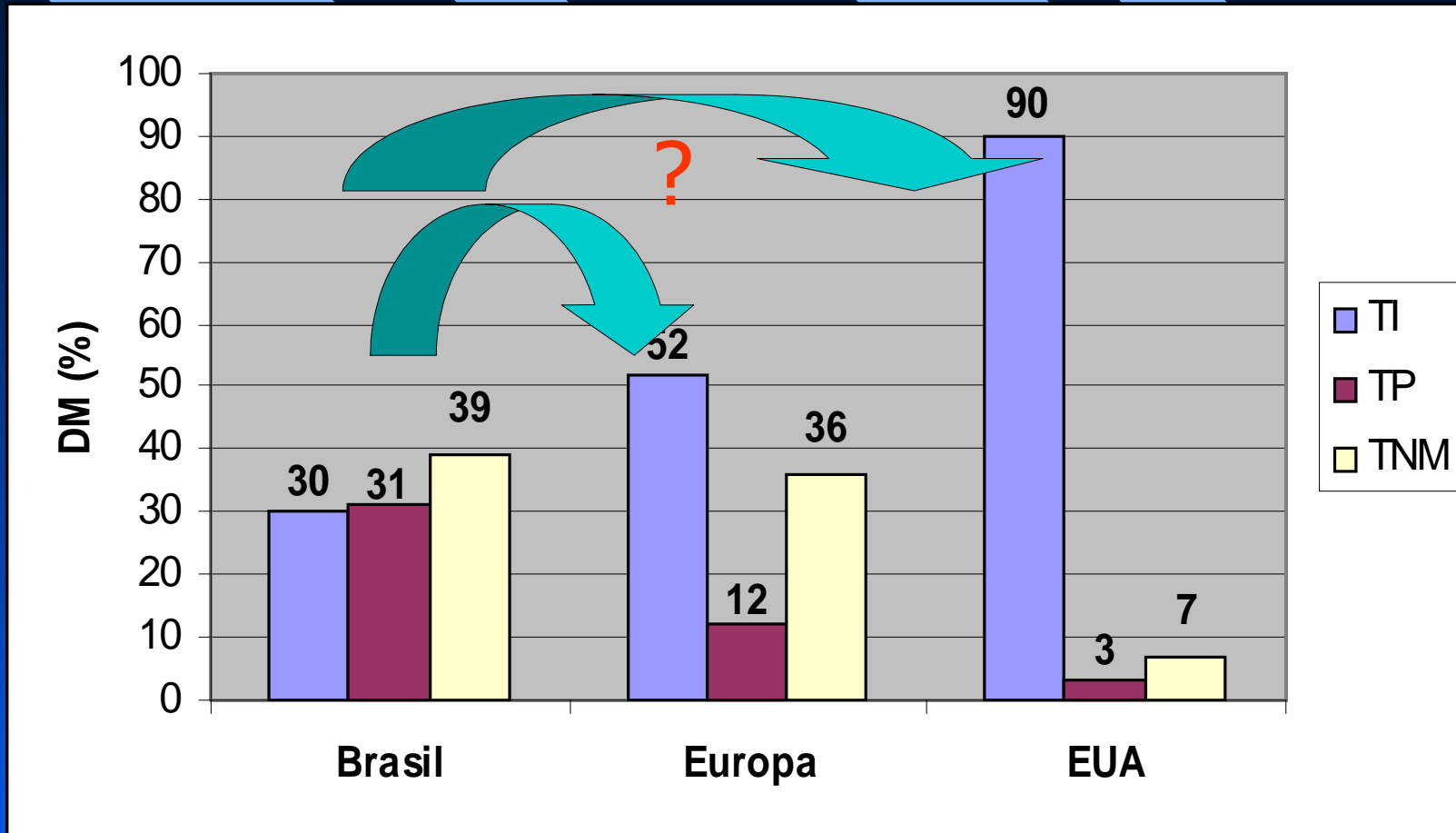
Comparação de atratividade de modos

Tempo e custo relativo entre ônibus, auto e moto, viagem de 9 km



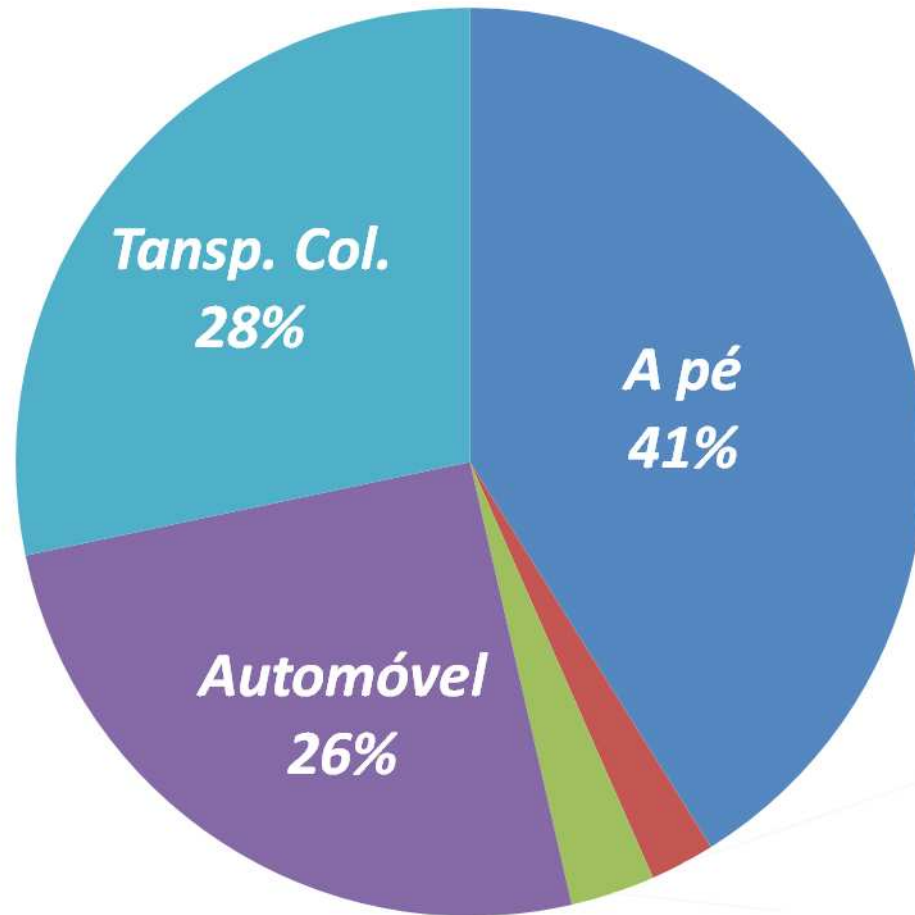
Tempo 54 24 15 R\$ 1,4 2,7 0,8

Para onde vamos?

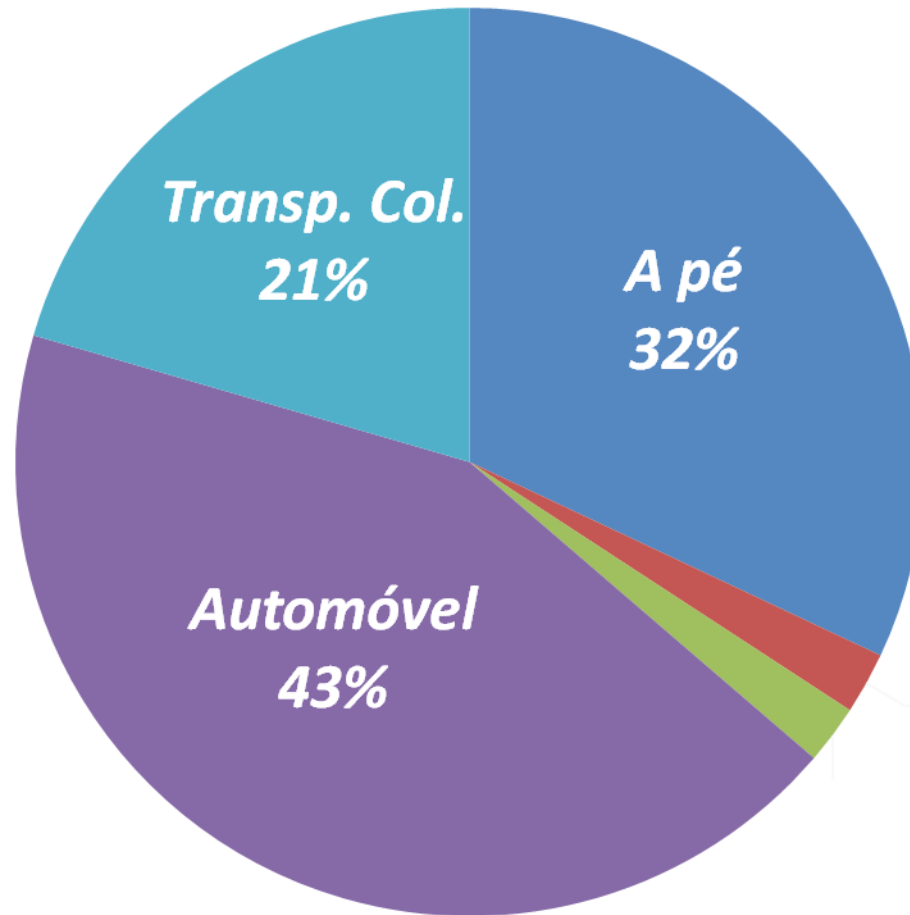


TI: transporte privado TP: transporte público TNM: não motorizado

Divisão Modal em Paris - 2010



Divisão Modal na Île-de-France (RM Paris) - 2010



O Transporte Público em MINAS

- 853 Municípios
- Cerca de 90 deles tem Transporte Público
- 52 cidades estão integradas ao Sistema Nacional de Trânsito
- 41 cidades tem bilhetagem eletrônica no T. Público
- 1 Região Metropolitana com Sistema de Transporte Urbano gerido pelo Governo do Estado e outra em fase de organização
- Quase 10 mil Ônibus em operação no TP Urbano

Sistemas Estruturados Existentes

- Metrô em BH (mais de 20 anos)
- 01 BRT médio em Uberlândia (6 anos)
- 01 Monotrilho em Poços de Caldas (nunca funcionou)
- Pista Exclusiva para Ônibus da Av. Rio Branco em Juiz de Fora (20 anos)

Sistemas Existentes em MINAS

- Pistas Exclusivas das Avs Antonio Carlos e Cristiano Machado em BH
- Faixa Preferencial para Ônibus da Av. Amazonas em BH
- Tratamento para ônibus na Av. João Cesar em Contagem
- Algumas intervenções isoladas em outras cidades para priorizar o Transporte Coletivo em pontos críticos

Projetos em Andamento em MINAS

- Prolongamento da linha 1 do Metrô até Betim, Incluindo a requalificação desta;
- Trechos Calafate – Barreiro da linha 2 e Lagoinha – Savassi da linha 3
- BRTs das Avs Antonio Carlos/Pedro I e Cristiano Machado em BH
- Implantação de Corredor Exclusivo em Juiz de Fora
- Implantação de Terminais e Sistemas Tronco-Alimentadores na RMBH

Estudos e Ideias Existentes

- VLT em Contagem
- VLT ligando Belvedere ao Barreiro
- Implantação de Corredores exclusivos em diversas cidades de Minas
- Trem de passageiros intermunicipal
- Monotrilho

Lei da Mobilidade

- **GOVERNOS DEVEM PRIORIZAR EM SUAS AÇÕES DE MOBILIDADE URBANA**
- 1. Estacionamentos com gestão pública- áreas centrais com taxaço; incentivo e planejamento junto sistemas estruturais (Metrô e Ferrovia e Corredores de ônibus);
- 2. Qualificar sistema de ônibus Convencional – (abrigos; informação ao usuários - GPS; proibir estacionamento em vias de transportes públicos; faixas exclusivas com controle de câmeras);
- 3. Tornar público quanto o usuário paga a mais na tarifa para pagar gratuidades;
- 4. Calçadas públicas (grande demanda de pedestres) devem ser acessíveis , iluminadas e sem obstáculos;

Lei da Mobilidade

- **GOVERNOS DEVEM PRIORIZAR EM SUAS AÇÕES DE MOBILIDADE URBANA**
- 5. Bicicletas devem ter espaço protegido (ciclovias, ciclofaixas) e integrada ao sistema de transportes;
- 6. Rever seus Planos de investimentos em sistema viário para adequar a prioridade aos modais não motorizados e Transportes Públicos – Vias exclusivas para automóveis sem calçadas, ciclovias e vias exclusivas para ônibus estão contrário a Lei de mobilidade);
- 7. Constituir espaços formais de participação social para discutir os projetos e monitorar a implantação dos mesmos segundo as premissas da lei;
- 8. Cidadania para os pedestres nas faixas.

Conclusões sobre o transporte público

Estruturais

1. As políticas públicas têm privilegiado o transporte individual
2. Não temos conseguido convencer a sociedade
3. O interesse estritamente econômico da operação é uma barreira grave
4. A fragilidade da democracia e da cidadania são obstáculos

Demanda

5. A demanda do TP estabilizou mas pode cair
5. A demanda de autos e motos cresceu muito e deve crescer mais
7. Sem aumento de qualidade, acessibilidade e confiabilidade, não há como esperar maior atratividade do TP
3. Novas altas demandas concentradas de TP são pouco prováveis

Pressupostos

- TP é serviço **essencial**: investimento qualificado
- Vias públicas para o uso **equitativo** das pessoas
- **Coordenação** interinstitucional para superar desafios metropolitanos e intergovernamentais

VISÃO EQUIVOCADA

METRÔ

X

VLT

X

BRT

X

ÔNIBUS

VISÃO CORRETA

METRÔ + VLT + BRT + ÔNIBUS

X

Transporte Individual

Maiores desafios:

- **Disputa política na defesa da tese**
- **Mobilização do setor**
- **Sensibilização da sociedade**

Obrigado

Ricardo Mendanha Ladeira

Diretor Regional Minas Gerais da ANTP

rladeira@pbh.gov.br

31-8688-2796