



Programa Assistência Social e Direitos Humanos



Programa Assistência Social e Direitos Humanos

1. **Gerente do Programa:** Juliano Físicaro Borges

2. **Objetivo do Programa:** Consolidar o Sistema Único de Assistência Social (Suas) em 100% das cidades mineiras e promover, proteger e restaurar direitos humanos por meio do desenvolvimento, da coordenação, do monitoramento e da avaliação de políticas públicas de direitos humanos, de forma a combater as situações de vulnerabilidade social, violação e ou ameaça aos direitos humanos, com especial atenção às demandas de grupos populacionais historicamente vulnerabilizados, observadas as diretrizes governamentais.

3. **Processos que compõem o Programa:**

1. Processo: Sistema Único de Assistência Social;
2. Processo: Sistema Estadual de Direitos Humanos



Processo Sistema Único de Assistência Social

- 1. Gerente do Processo:** Maria Albanita Roberta de Lima
- 2. Órgão Responsável:** Secretaria de Estado de Trabalho e Desenvolvimento Social
- 3. Objetivo do Processo:** Cofinanciar a assistência social nos municípios do estado, para a oferta dos serviços da Proteção Social Básica e Especial e benefícios eventuais à população em situação de risco e vulnerabilidade social.



**AUDIÊNCIAS PÚBLICAS
DE REVISÃO DO PPAG PARA 2015**



**ASSEMBLEIA
DE MINAS**
Poder e Voz do Cidadão

Processo Sistema Único de Assistência Social

Ação 4234 – Cofinanciamento para municípios na execução de Proteção Básica

PRODUTO : SERVIÇO CO-FINANCIADO

UNIDADE DE MEDIDA : SERVIÇO

M e t a s

(R\$ 1,00)

REGIÕES	2015		2016		2017		2018	
	Físicas	Financeiras	Físicas	Financeiras	Físicas	Financeiras	Físicas	Financeiras
Central	35	1.495.920	35	1.495.920	35	1.495.920	35	1.495.920
Rio Doce	7	171.600	7	171.600	7	171.600	7	171.600
Mata	13	207.360	13	207.360	13	207.360	13	207.360
Sul de Minas	12	157.680	12	157.680	12	157.680	12	157.680
Triângulo	3	107.280	3	107.280	3	107.280	3	107.280
Alto Paranaíba	1	11.280	1	11.280	1	11.280	1	11.280
Centro Oeste	3	80.160	3	80.160	3	80.160	3	80.160
Norte de Minas	15	472.320	15	472.320	15	472.320	15	472.320
Jequitinhonha / Mucuri	8	288.000	8	288.000	8	288.000	8	288.000
TOTAL	97	2.991.600	97	2.991.600	97	2.991.600	97	2.991.600



**AUDIÊNCIAS PÚBLICAS
DE REVISÃO DO PPAG PARA 2015**



**ASSEMBLEIA
DE MINAS**
Poder e Voz do Cidadão

Processo Sistema Único de Assistência Social

Ação 4236 – Cofinanciamento para municípios na execução de Proteção Especial

PRODUTO : SERVIÇO CO-FINANCIADO

UNIDADE DE MEDIDA : SERVIÇO

M e t a s

(R\$ 1,00)

REGIÕES	2015		2016		2017		2018	
	Físicas	Financeiras	Físicas	Financeiras	Físicas	Financeiras	Físicas	Financeiras
Central	70	7.262.947	70	7.262.947	70	7.262.947	70	7.262.947
Rio Doce	12	742.302	12	742.302	12	742.302	12	742.302
Mata	9	331.749	9	331.749	9	331.749	9	331.749
Sul de Minas	12	937.731	12	937.731	12	937.731	12	937.731
Triângulo	10	1.408.449	10	1.408.449	10	1.408.449	10	1.408.449
Alto Paranaíba	6	599.142	6	599.142	6	599.142	6	599.142
Centro Oeste	13	1.153.749	13	1.153.749	13	1.153.749	13	1.153.749
Noroeste de Minas	2	75.429	2	75.429	2	75.429	2	75.429
Norte de Minas	8	535.731	8	535.731	8	535.731	8	535.731
Jequitinhonha / Mucuri	5	446.571	5	446.571	5	446.571	5	446.571
Estadual	0	1.259.788	0	1.259.788	0	1.259.788	0	1.259.788
TOTAL	147	14.753.588	147	14.753.588	147	14.753.588	147	14.753.588



**AUDIÊNCIAS PÚBLICAS
DE REVISÃO DO PPAG PARA 2015**



**ASSEMBLEIA
DE MINAS**
Poder e Voz do Cidadão

Processo Sistema Único de Assistência Social

Ação 4307 – Gestão, Monitoramento e Avaliação do SUAS

PRODUTO : MUNICÍPIO APOIADO

UNIDADE DE MEDIDA : MUNICÍPIO

M e t a s

(R\$ 1,00)

REGIÕES	2015		2016		2017		2018	
	Físicas	Financeiras	Físicas	Financeiras	Físicas	Financeiras	Físicas	Financeiras
Estadual	853	971.863	853	975.456	853	979.229	853	1.683.190
TOTAL	853	971.863	853	975.456	853	979.229	853	1.683.190



**AUDIÊNCIAS PÚBLICAS
DE REVISÃO DO PPAG PARA 2015**



**ASSEMBLEIA
DE MINAS**
Poder e Voz do Cidadão

Processo Sistema Único de Assistência Social

Ação 4592 – Qualificação de Recursos Humanos do SUAS

PRODUTO : PARTICIPANTE CAPACITADO

UNIDADE DE MEDIDA : PARTICIPANTE

M e t a s

(R\$ 1,00)

REGIÕES	2015		2016		2017		2018	
	Físicas	Financeiras	Físicas	Financeiras	Físicas	Financeiras	Físicas	Financeiras
Estadual	10.000	3.111.367	10.000	3.266.936	0	3.827.535	0	3.596.041
TOTAL	10.000	3.111.367	10.000	3.266.936	0	3.827.535	0	3.596.041



**AUDIÊNCIAS PÚBLICAS
DE REVISÃO DO PPAG PARA 2015**



**ASSEMBLEIA
DE MINAS**
Poder e Voz do Cidadão

Processo Sistema Único de Assistência Social

Ação 4219 – Operacionalização do Conselho Estadual de Assistência Social

PRODUTO : CONSELHO APOIADO

UNIDADE DE MEDIDA : CONSELHO

M e t a s

(R\$ 1,00)

REGIÕES	2015		2016		2017		2018	
	Físicas	Financeiras	Físicas	Financeiras	Físicas	Financeiras	Físicas	Financeiras
Central	1	1.147.505	1	1.204.880	1	1.264.560	1	1.327.198
TOTAL	1	1.147.505	1	1.204.880	1	1.264.560	1	1.327.198



**AUDIÊNCIAS PÚBLICAS
DE REVISÃO DO PPAG PARA 2015**



**ASSEMBLEIA
DE MINAS**
Poder e Voz do Cidadão

Processo Sistema Único de Assistência Social

Ação 4301 – Cofinanciamento do Piso Mineiro de Assistência Social

PRODUTO : MUNICÍPIO COFINANCIADO

UNIDADE DE MEDIDA : MUNICÍPIO

M e t a s

(R\$ 1,00)

REGIÕES	2015		2016		2017		2018	
	Físicas	Financeiras	Físicas	Financeiras	Físicas	Financeiras	Físicas	Financeiras
Central	158	0	158	13.505.739	158	14.328.047	158	15.187.330
Rio Doce	102	0	102	4.940.615	102	5.241.473	102	5.555.879
Mata	142	0	142	5.734.885	142	6.084.113	142	6.449.081
Sul de Minas	155	0	155	5.704.671	155	6.052.064	155	6.415.118
Triângulo	35	0	35	2.521.565	35	2.675.114	35	2.835.572
Alto Paranaíba	31	0	31	1.650.318	31	1.750.817	31	1.855.835
Centro Oeste	56	0	56	2.529.117	56	2.683.129	56	2.844.077
Noroeste de Minas	19	0	19	1.141.177	19	1.210.666	19	1.283.280
Norte de Minas	89	0	89	6.163.771	89	6.539.103	89	6.931.309
Jequitinhonha / Mucuri	66	0	66	4.248.183	66	4.506.871	66	4.777.182
Estadual	0	45.038.078	0	0	0	0	0	0
TOTAL	853	45.038.078	853	48.140.041	853	51.071.397	853	54.134.663



AUDIÊNCIAS PÚBLICAS DE REVISÃO DO PPAG PARA 2015



ENTREGAS

PROTEÇÃO SOCIAL BÁSICA

1.091 CRAS em funcionamento em 825 municípios.

Capacidade de atendimento no CRAS: 669.967 famílias.

Fonte: MDS/Censo SUAS 2013.

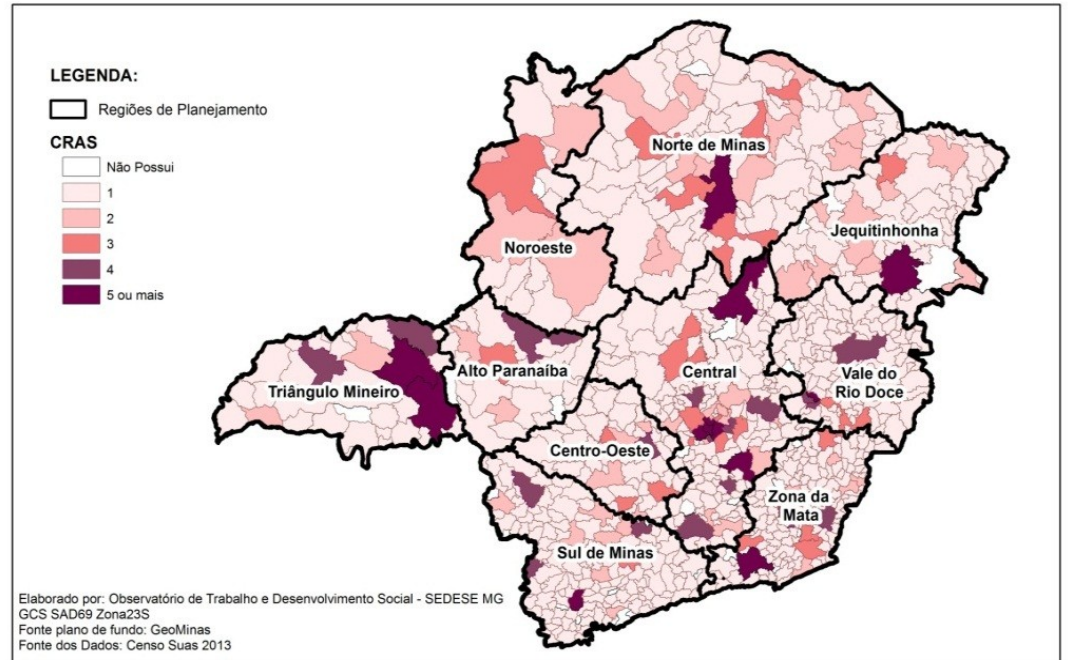
Nº médio de Famílias em acompanhamento pelo PAIF no mês de 1º sem /2014:

231.467

Fonte: SIM SUAS

GOVERNO DO ESTADO DE MINAS GERAIS
SECRETARIA DE ESTADO DE TRABALHO E DESENVOLVIMENTO SOCIAL
Observatório de Trabalho e Desenvolvimento Social

Distribuição de CRAS nos municípios de Minas Gerais, 2013





AUDIÊNCIAS PÚBLICAS DE REVISÃO DO PPAG PARA 2015



ASSEMBLEIA DE MINAS
Poder e Voz do Cidadão

ENTREGAS

PROTEÇÃO SOCIAL ESPECIAL

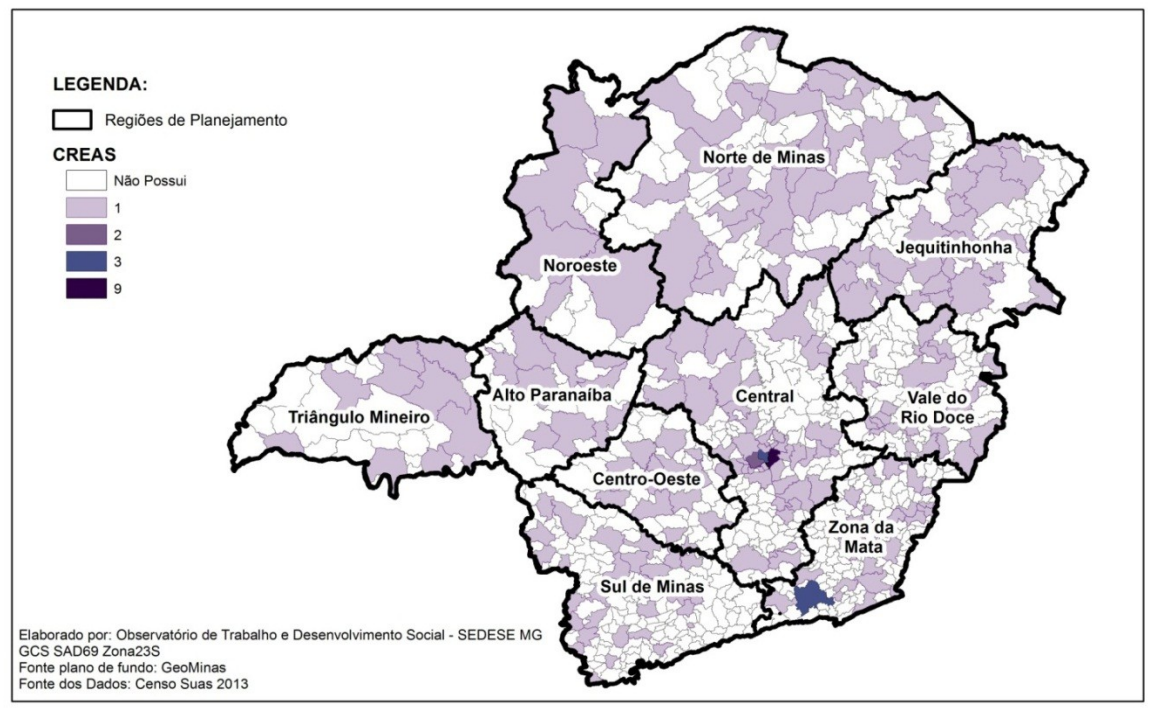
229 CREAS em funcionamento em 216 municípios (Fonte: Censo SUAS 2013)

Capacidade de atendimento no CREAS (Fonte: MDS/SAGI): 13.060



GOVERNO DO ESTADO DE MINAS GERAIS
SECRETARIA DE ESTADO DE TRABALHO E DESENVOLVIMENTO SOCIAL
Observatório de Trabalho e Desenvolvimento Social

Distribuição de CREAS nos municípios de Minas Gerais, 2013





Gestão do Trabalho:

ENTREGAS 2014:

- Capacitação de **8.976** trabalhadores do SUAS em todo **96,7% dos municípios** do Estado.
- Realização do Capacita SUAS, com participação de 762 municípios e 2.234 trabalhadores qualificados.
- Nomeação de 23 servidores do Concurso Público.

ENTREGAS 2015:

- **Realização da 2ª Fase do Capacita SUAS** – Curso de Gestão Orçamentária e Financeira





AUDIÊNCIAS PÚBLICAS DE REVISÃO DO PPAG PARA 2015



ASSEMBLEIA DE MINAS
Poder e Voz do Cidadão

Regionalização dos Serviços de Proteção Social Especial:

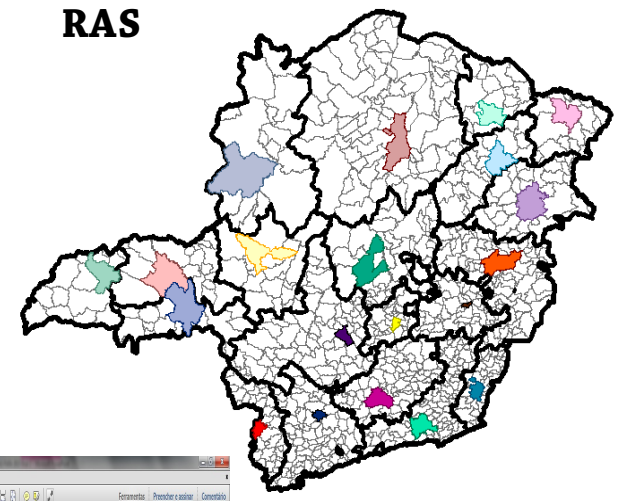
ENTREGAS 2014

Elaboração da versão preliminar do Plano Estadual de Regionalização da Proteção Social Especial.

ENTREGAS 2015

Início da implantação dos Serviços Regionalizados de Proteção Social

Regiões de Assistência Social - RAS





AUDIÊNCIAS PÚBLICAS
DE REVISÃO DO PPAG PARA 2015



**ASSEMBLEIA
DE MINAS**
Poder e Voz do Cidadão

GESTÃO DO SUAS E CONTROLE SOCIAL

ENTREGAS 2014

- 853 municípios apoiados.

ENTREGAS 2015

- Realização da XI Conferência Estadual de Assistência Social;
- Assessoramento para o cumprimento do Pacto de Aprimoramento da Gestão (PAG) do SUAS municipal e execução do PAG estadual.





**ASSEMBLEIA
DE MINAS**
Poder e Voz do Cidadão

Processo Sistema Estadual de Direitos Humanos

- 1. Gerente do Processo:** Maria Juanita Godinho Pimenta
- 2. Órgão Responsável:** Secretaria de Estado de Trabalho e Desenvolvimento social
- 3. Objetivo do Processo:** Prospectar, promover, garantir, proteger e restaurar direitos humanos por meio de desenvolvimento, coordenação, monitoramento e avaliação de políticas públicas de direitos humanos, com especial atenção a demandas de grupos populacionais historicamente vulnerabilizados.



AUDIÊNCIAS PÚBLICAS DE REVISÃO DO PPAG PARA 2015



ASSEMBLEIA DE MINAS
Poder e Voz do Cidadão

O Sistema Estadual de Direitos Humanos – SEDH está inserido na Rede de Desenvolvimento Social e Proteção do Mapa Estratégico do Governo do Estado de MG, onde promover os direitos humanos dos grupos historicamente discriminados pela sociedade e efetivar o SGD da criança e do adolescente são alguns de seus objetivos estratégicos.

Promoção

São desenvolvidas ações voltadas à:

- * educação em DH, como capacitações, cursos, seminários e oficinas temáticas para gestores, educadores, lideranças comunitárias e estudantes;
- * Campanhas de mobilização da sociedade;
- * Fomento e operacionalização a mecanismos de participação e controle social, como os conselhos de direitos, conferências temáticas e comitês.

Proteção

são desenvolvidas ações e programas de proteção a pessoas ameaçadas e em situação de violação ou ameaça aos DH, como:

- * Programa de Proteção às Crianças e Adolescentes Ameaçados de Morte (PPCAAM);
- * Programa de Proteção aos Defensores de Direitos Humanos (PPDDH);
- * Programa de Proteção, Auxílio e Assistência às Vítimas e Testemunhas Ameaçadas (PROVITA);
- * Núcleo de Atendimento às Vítimas de Crimes Violentos (NAVCV);
- * Centro Risoleta Neves de Atendimento à Mulher (CERNA);
- * Núcleos de Mediação de Conflitos (Polos de Cidadania);
- * Disque Direitos Humanos.

Restauração

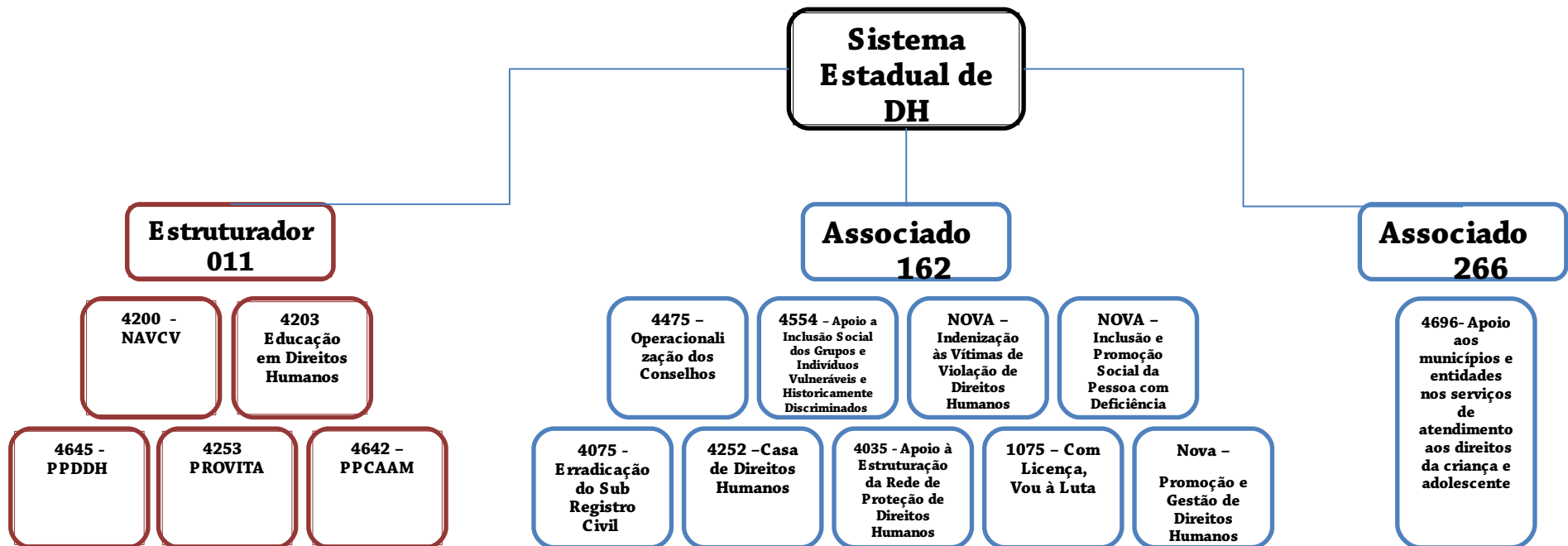


AUDIÊNCIAS PÚBLICAS DE REVISÃO DO PPAG PARA 2015



ASSEMBLEIA DE MINAS
Poder e Voz do Cidadão

Processo Sistema Estadual de Direitos Humanos 2015





**AUDIÊNCIAS PÚBLICAS
DE REVISÃO DO PPAG PARA 2015**



**ASSEMBLEIA
DE MINAS**
Poder e Voz do Cidadão

Processo Sistema Estadual de Direitos Humanos - 2015

Ação 4253 – Programa de Proteção a Vítimas e Testemunhas Ameaçadas – PROVITA

PRODUTO : PESSOA PROTEGIDA

UNIDADE DE MEDIDA : PESSOA

M e t a s

(R\$ 1,00)

REGIÕES	2015		2016		2017		2018	
	Físicas	Financeiras	Físicas	Financeiras	Físicas	Financeiras	Físicas	Financeiras
Estadual	79	1.950.000	79	2.150.000	79	2.150.000	79	2.150.000
TOTAL	79	1.950.000	79	2.150.000	79	2.150.000	79	2.150.000



**AUDIÊNCIAS PÚBLICAS
DE REVISÃO DO PPAG PARA 2015**



**ASSEMBLEIA
DE MINAS**
Poder e Voz do Cidadão

Processo Sistema Estadual de Direitos Humanos - 2015

**Ação 4246 – Programa de Proteção a Crianças e Adolescentes Ameaçados de morte
– PPCAAM**

PRODUTO : PESSOA PROTEGIDA

UNIDADE DE MEDIDA : PESSOA

M e t a s

(R\$ 1,00)

REGIÕES	2015		2016		2017		2018	
	Físicas	Financeiras	Físicas	Financeiras	Físicas	Financeiras	Físicas	Financeiras
Estadual	90	1.950.000	90	2.150.000	90	2.150.000	90	2.150.000
TOTAL	90	1.950.000	90	2.150.000	90	2.150.000	90	2.150.000



ASSEMBLEIA DE MINAS
Poder e Voz do Cidadão

Processo Sistema Estadual de Direitos Humanos - 2015

Ação 4645 - Programa de Proteção aos Defensores de Direitos Humanos - PPDDH

PRODUTO : PESSOA PROTEGIDA

UNIDADE DE MEDIDA : PESSOA

Metas

(R\$ 1,00)

REGIÕES	2015		2016		2017		2018	
	Físicas	Financeiras	Físicas	Financeiras	Físicas	Financeiras	Físicas	Financeiras
Estadual	46	800.000	46	1.080.000	46	1.080.000	46	1.080.000
TOTAL	46	800.000	46	1.080.000	46	1.080.000	46	1.080.000



**AUDIÊNCIAS PÚBLICAS
DE REVISÃO DO PPAG PARA 2015**



**ASSEMBLEIA
DE MINAS**
Poder e Voz do Cidadão

Processo Sistema Estadual de Direitos Humanos - 2015

Ação 4200 – Núcleo de Atendimento às Vítimas de Crimes Violentos - NAVCV

PRODUTO : ATENDIMENTO REALIZADO

UNIDADE DE MEDIDA : ATENDIMENTO

M e t a s

(R\$ 1,00)

REGIÕES	2015		2016		2017		2018	
	Físicas	Financeiras	Físicas	Financeiras	Físicas	Financeiras	Físicas	Financeiras
Estadual	2.200	2.491.456	2.200	2.575.000	2.200	2.575.000	2.200	2.575.000
TOTAL	2.200	2.491.456	2.200	2.575.000	2.200	2.575.000	2.200	2.575.000



ASSEMBLEIA DE MINAS
Poder e Voz do Cidadão

Processo Sistema Estadual de Direitos Humanos - 2015

Ação 4203 – Educação em Direitos Humanos

PRODUTO : PESSOA ATENDIDA

UNIDADE DE MEDIDA : PESSOA

M e t a s

(R\$ 1,00)

REGIÕES	2015		2016		2017		2018	
	Físicas	Financeiras	Físicas	Financeiras	Físicas	Financeiras	Físicas	Financeiras
Estadual	5.000	500.000	10.000	1.500.000	15.000	2.000.000	20.000	2.500.000
TOTAL	5.000	500.000	10.000	1.500.000	15.000	2.000.000	20.000	2.500.000



AUDIÊNCIAS PÚBLICAS DE REVISÃO DO PPAG PARA 2015



ASSEMBLEIA DE MINAS
Poder e Voz do Cidadão

Processo: Sistema Estadual de Direitos Humanos -

Ação 2015 - Educação em Direitos Humanos



Escola de Formação de Direitos Humanos - EFDH

A EFDH é uma modalidade de formação continuada sobre DH nos seus diversos segmentos, por meio de educação à distância - EAD, com ferramentas de plataforma livre virtual (Moodle), material didático em meio digital e virtual e tutoria a distância.



Problemas de acesso?

UAITEC
UNIVERSIDADE ABERTA E INTEGRADA DE MINAS GERAIS

EFDH Escola de Formação em Direitos Humanos MG

ÁREA DO ALUNO
Usuário / CPF
Senha
Entrar
Cadastre-se Recupere sua senha Problemas de Acesso

INÍCIO CURSOS UNIDADES BIBLIOTECA LABS. VIRTUAIS FALE CONOSCO

Idiomas	Capacitação	Graduação
Graduação Tecnológica	Pós-Graduação / MBA Especialização	Extensão
MOOCs Portugal	MOOCs Veduca	MOOCs Ciência e Tecnologia na Educação - UFV



Processo Sistema Estadual de Direitos Humanos -

Ação	Vlr Proposta 2015	
	Progr. Associado	Progr. Estruturador
EDUCAÇÃO EM DIREITOS HUMANOS		500.000
ESTRUTURAÇÃO DA REDE DE PROTEÇÃO DE DIREITOS HUMANOS	1.000	
INCLUSÃO E PROMOÇÃO SOCIAL DA PESSOA COM DEFICIÊNCIA	500.000	
INDENIZAÇÕES A VÍTIMAS DE VIOLAÇÃO DE DIREITOS HUMANOS	669.999	
NÚCLEO DE ATENDIMENTO ÀS VÍTIMAS DE CRIMES VIOLENTOS - NAVCV		2.491.456
OPERACIONALIZAÇÃO DA CASA DE DIREITOS HUMANOS	600.000	
OPERACIONALIZAÇÃO DOS CONSELHOS DE DIREITOS HUMANOS	208.000	
PROGRAMA DE PROTEÇÃO A CRIANÇAS E ADOLESCENTES AMEAÇADOS DE MORTE - PPCAAM		1.950.000
PROGRAMA DE PROTEÇÃO A VÍTIMAS E TESTEMUNHAS AMEAÇADAS - PROVITA		1.950.000
PROGRAMA DE PROTEÇÃO AOS DEFENSORES DE DIREITOS HUMANOS - PPDDH		800.000
PROMOÇÃO DE DIREITOS HUMANOS	3.600.000	
PROMOÇÃO DO REGISTRO CIVIL	1.000	