

Ministério da Ciência, Tecnologia e Inovação

Parques Tecnológicos e Incubadoras de Empresas,
criando condições para mudar os rumos da inovação
tecnológica no país

Jorge Mario Campagnolo, D.Sc.

Coordenador Geral de Serviços Tecnológicos
Ministério da Ciência, Tecnologia e Inovação - MCTI

Inovação e Parques Tecnológicos

Processo de Inovação

Empreendedorismo e Incubadoras de Empresas

Por que Inovar em Parques Tecnológicos?

Como o poder público federal pode ajudar Parques e suas Empresas?

Quais os desafios para Parques Tecnológicos no Brasil?

Desafios para a Ciência a Tecnologia e a Inovação no Brasil

- 7^a Economia Mundial;
- 2,5 % das publicações mundiais (14^a Posição);
- 14.000 doutores ano;
- 120.000 bolsas ano.

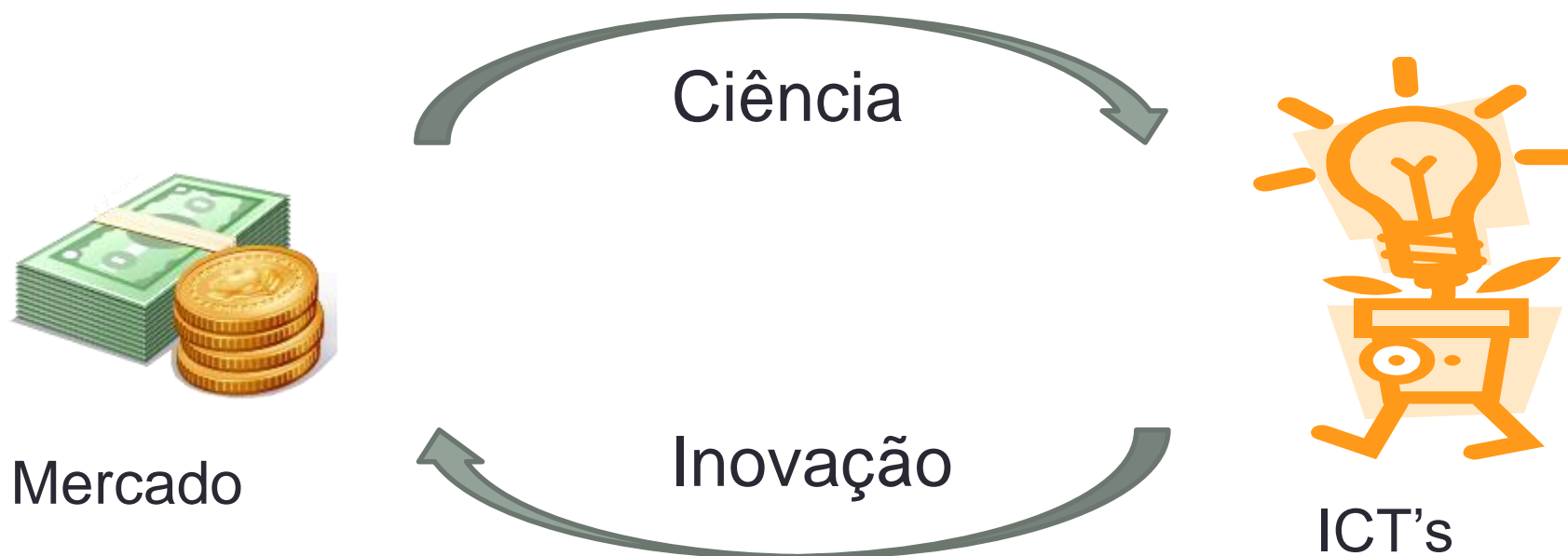
??? 0,2% patentes

??? 61^a Posição dos Países Inovadores



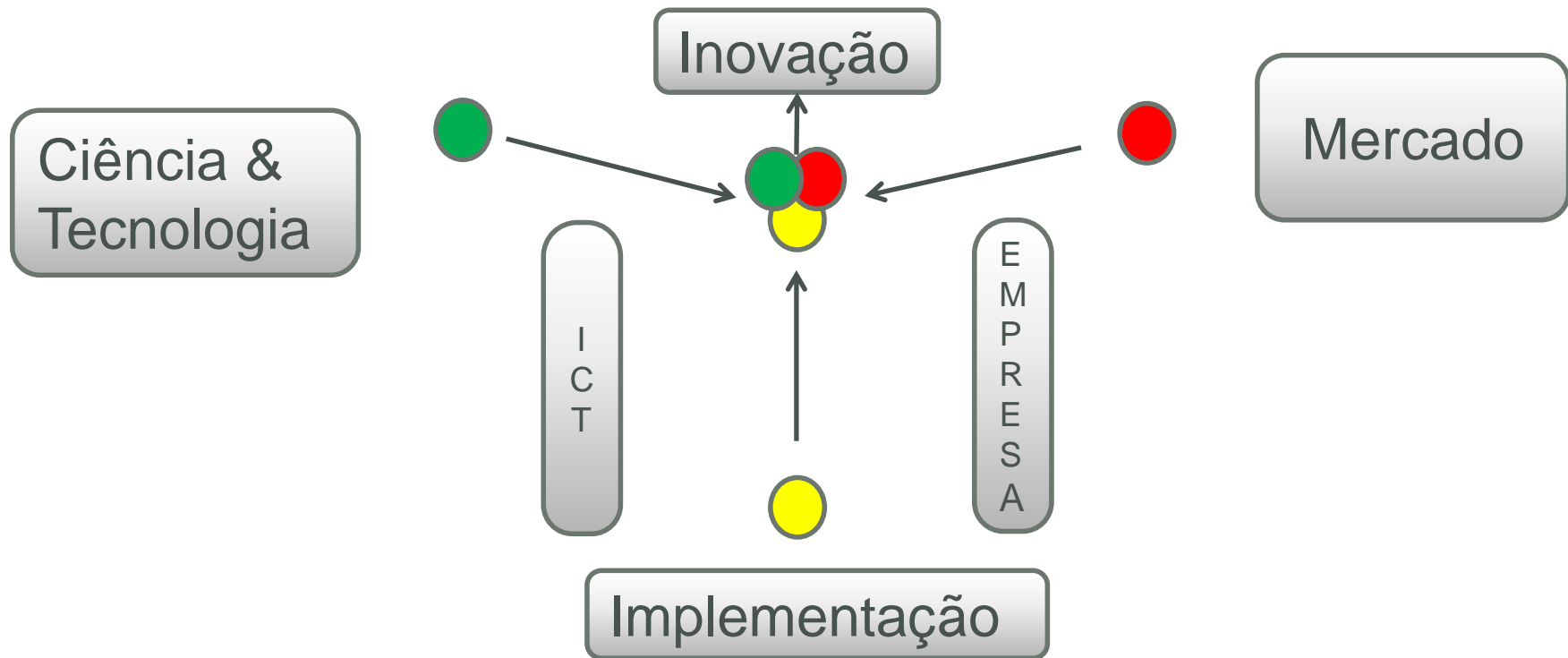
Ciência, Tecnologia e Inovação

Habilidade de transformar recursos em conhecimento



Dificuldade de transformar conhecimento em recursos

Processo de Inovação



Interação Instituições de Ciência e Tecnologia com Empresas

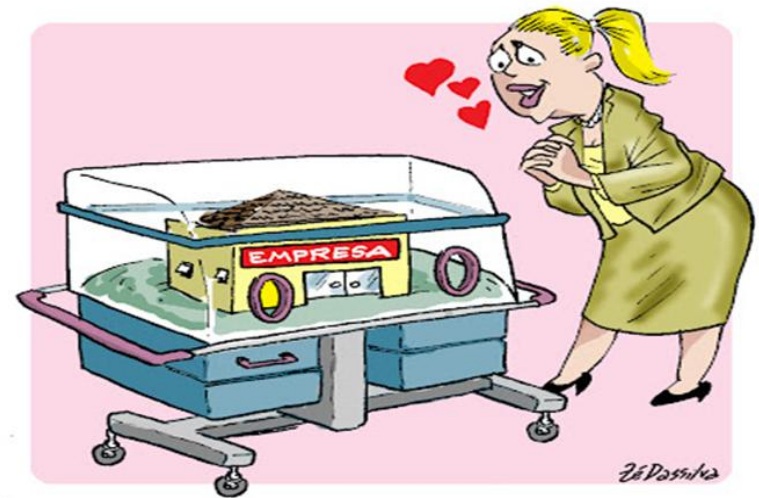
Criação de Novos Negócios - Empreendedorismo

Programa Nacional de Apoio a Parques Tecnológicos e Incubadoras de Empresas - PNI

Fomentar a consolidação e o surgimento de parques tecnológicos e incubadoras de empresas

Incubadoras de Empresas
390 em Operação

Parques Tecnológicos
94 Iniciativas
28 em Operação
28 em Implantação
24 em Projeto

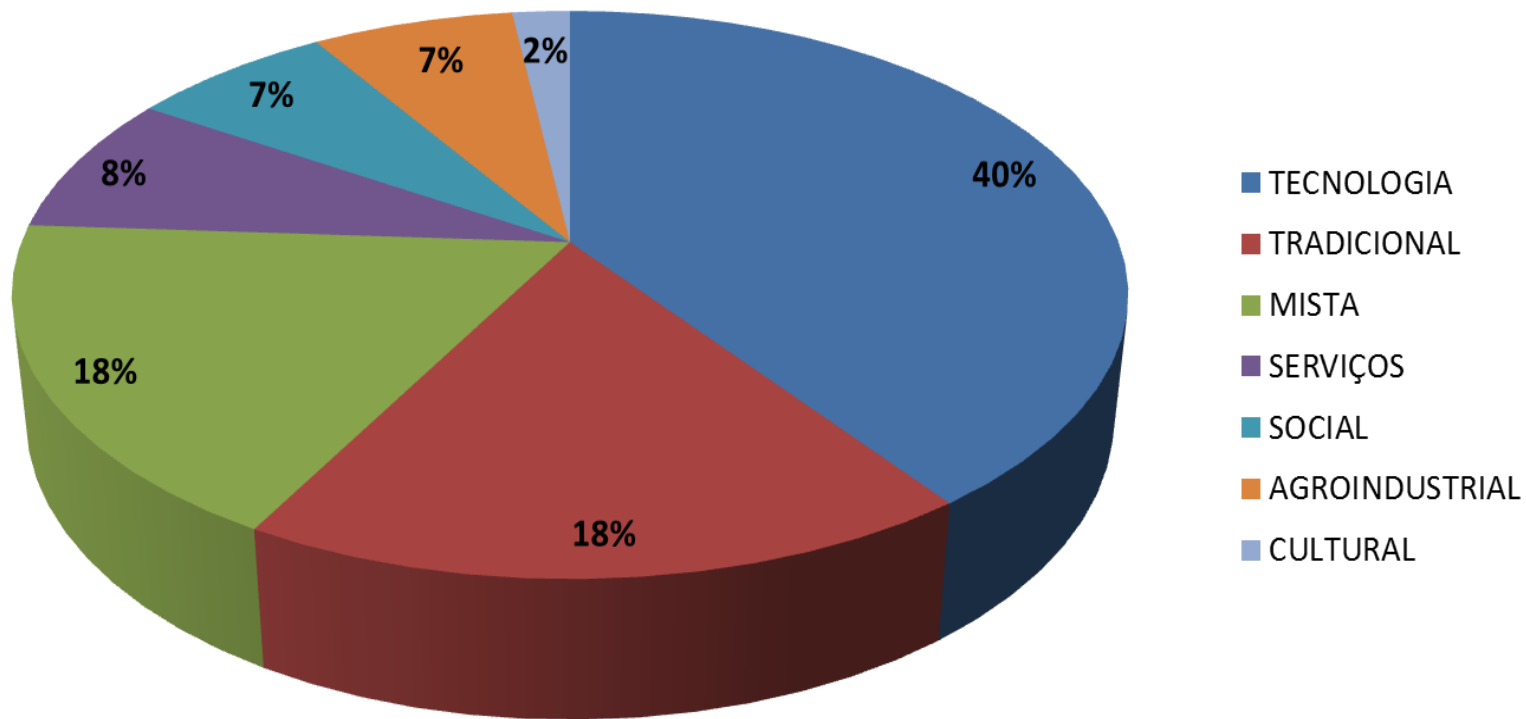


Zé Passiva

Incubadoras em Números

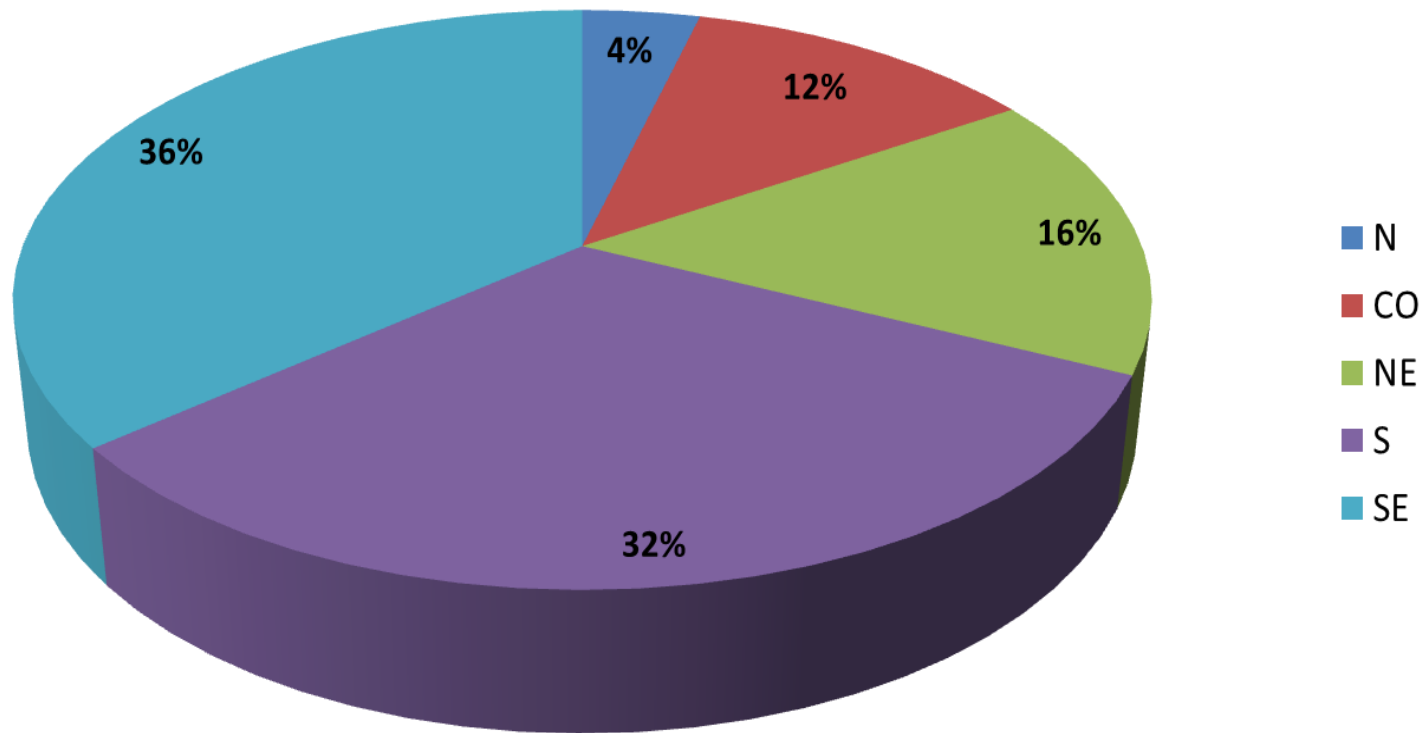
- 390 Incubadoras
- 2.640 empresas incubadas – faturamento R\$ 533 milhões
- 2.509 empresas graduadas – faturamento R\$ 4,1 bilhões
- 16,4 mil empregos gerados nas empresas incubadas
- 29,2 mil empregos gerados nas empresas graduadas
- 55% dos empregos de nível superior

Setores de Atuação



Cooperação Técnica MCTI/AMPROTEC

Distribuição das Incubadoras por Região



Cooperação Técnica MCTI/AMPROTEC

Por que Inovar em Parque Tecnológicos?

São ambientes propícios à aproximação de Empresas Inovadoras com Instituições de Ciência e Tecnologia (ICTs).

Acesso a pesquisadores e participação em trabalhos acadêmicos como Estágios, TCCs, Dissertações e Teses.

Acesso à infraestrutura de pesquisa das ICTs e do Parque.

Ambiente favorável ao compartilhamento de informações técnicas entre empresas e entre técnicos das empresas.



Por que Inovar em Parque Tecnológicos?

Ambiente onde a ciência e a tecnologia podem colaborar com a competitividade das empresas.



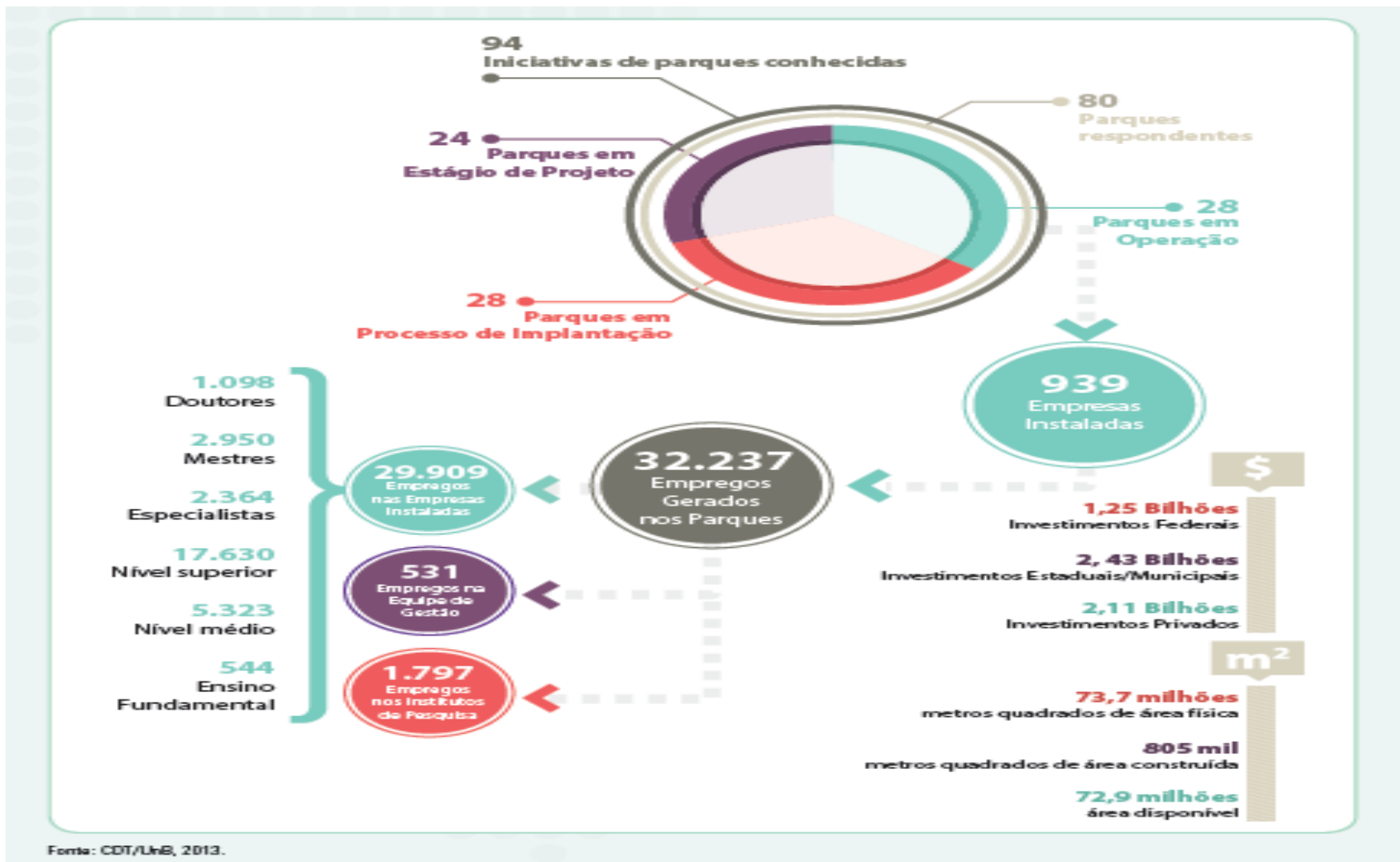
Em síntese, um ambiente onde se convive com o empreendedorismo e a inovação.

Parque Tecnológicos

Modelo de organização que aposta nas parcerias entre a comunidade científica, governos e setor empresarial para mudar os rumos da inovação no país.



Parques Tecnológicos em Números



Distribuição por Região e Estados



Fonte: CDT/UnB, 2013.

Empregos Gerados nos Parques

**939 empresas instaladas
geram 32.217 empregos**



Empregos Qualificados

1.100 - Doutores

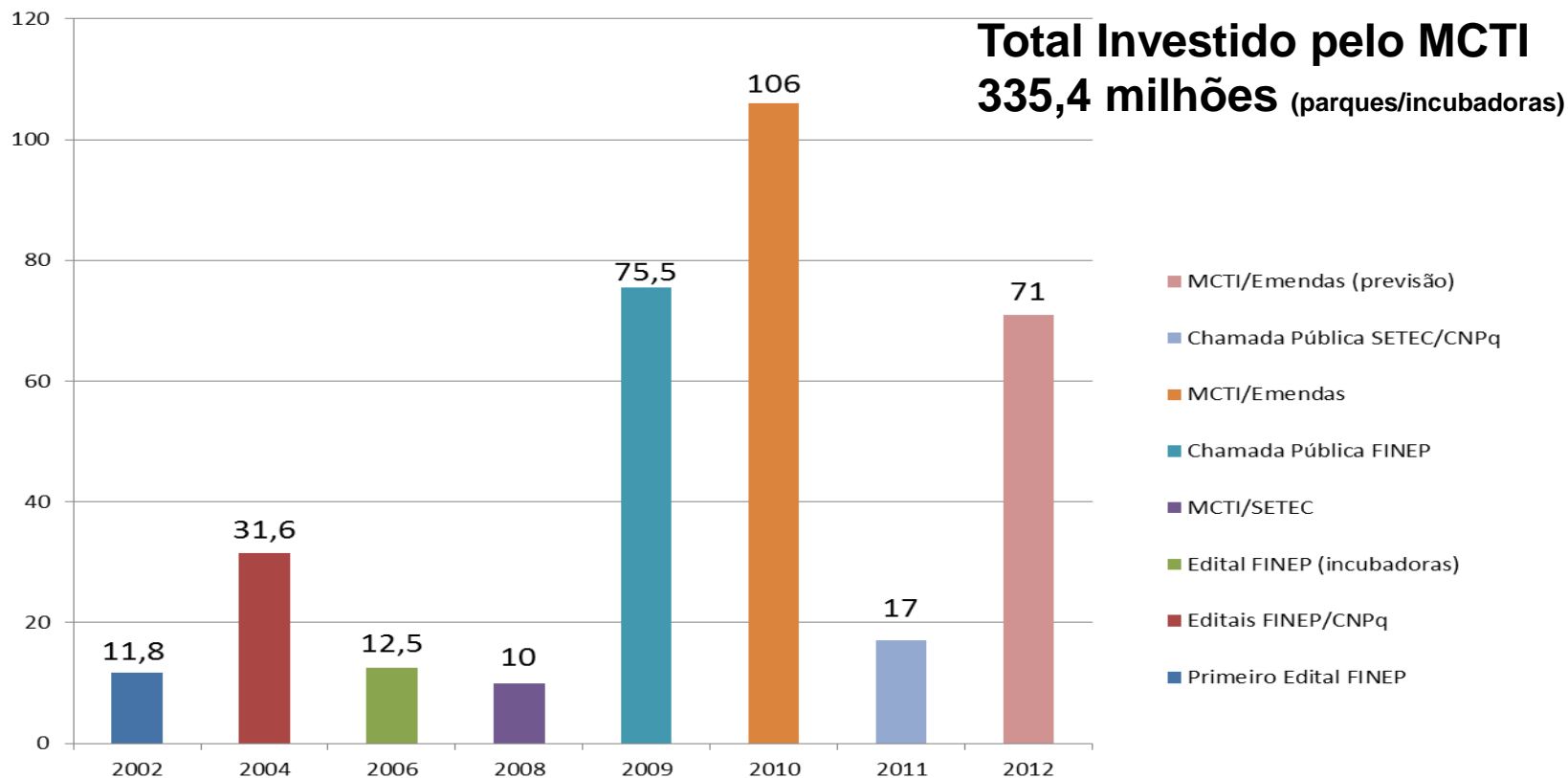
2.950 – Mestres

12,5%

Contrastando com o universo empresarial brasileiro, cujo quadro de colaboradores tem participação pouco expressiva de mestres e doutores.



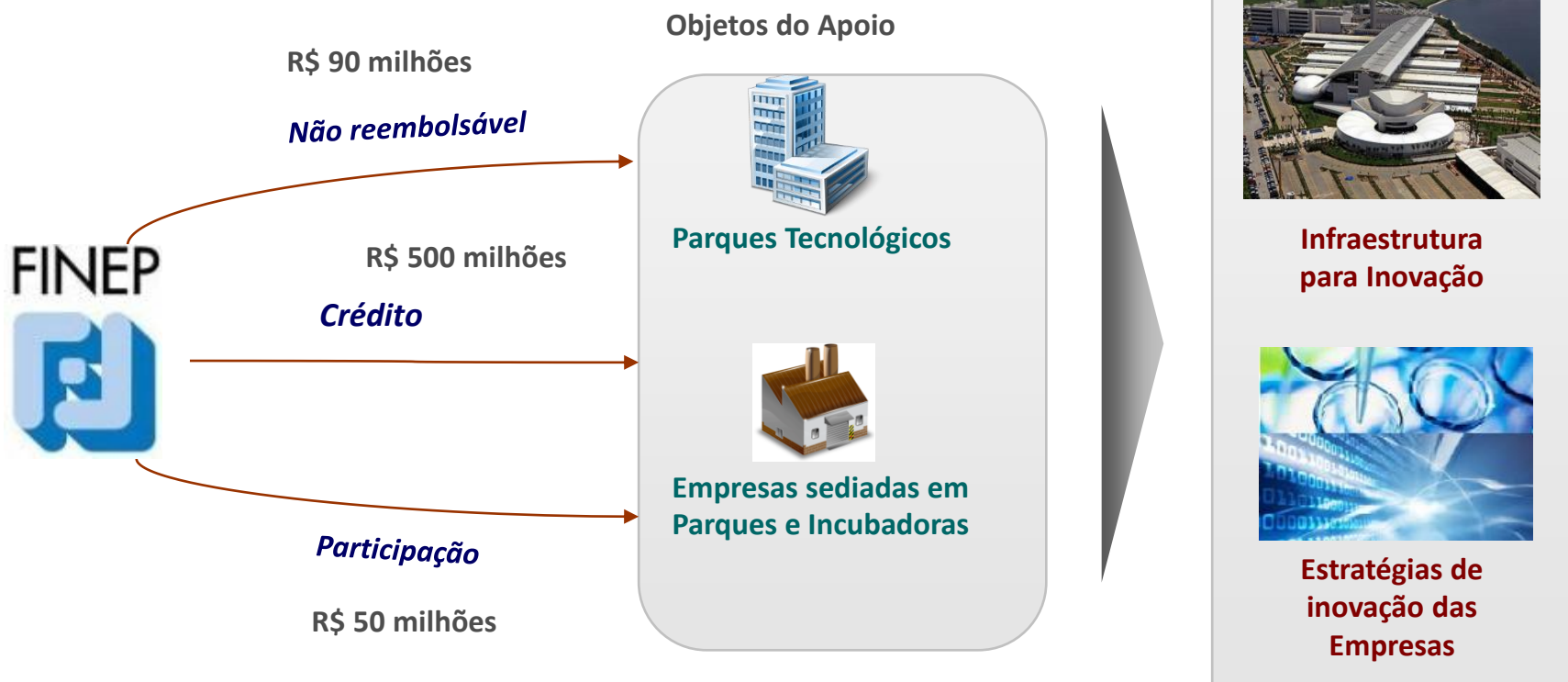
Como o governo tem ajudado Parques Tecnológicos ?



Novas Chamadas Pública R\$ 652 milhões

Chamada Pública para Parques Tecnológicos

Infraestrutura para Habitats de Inovação e Estratégia de Inovação das Empresas



Chamada Pública para Incubadoras de Empresas

Recursos Não Reembolsáveis

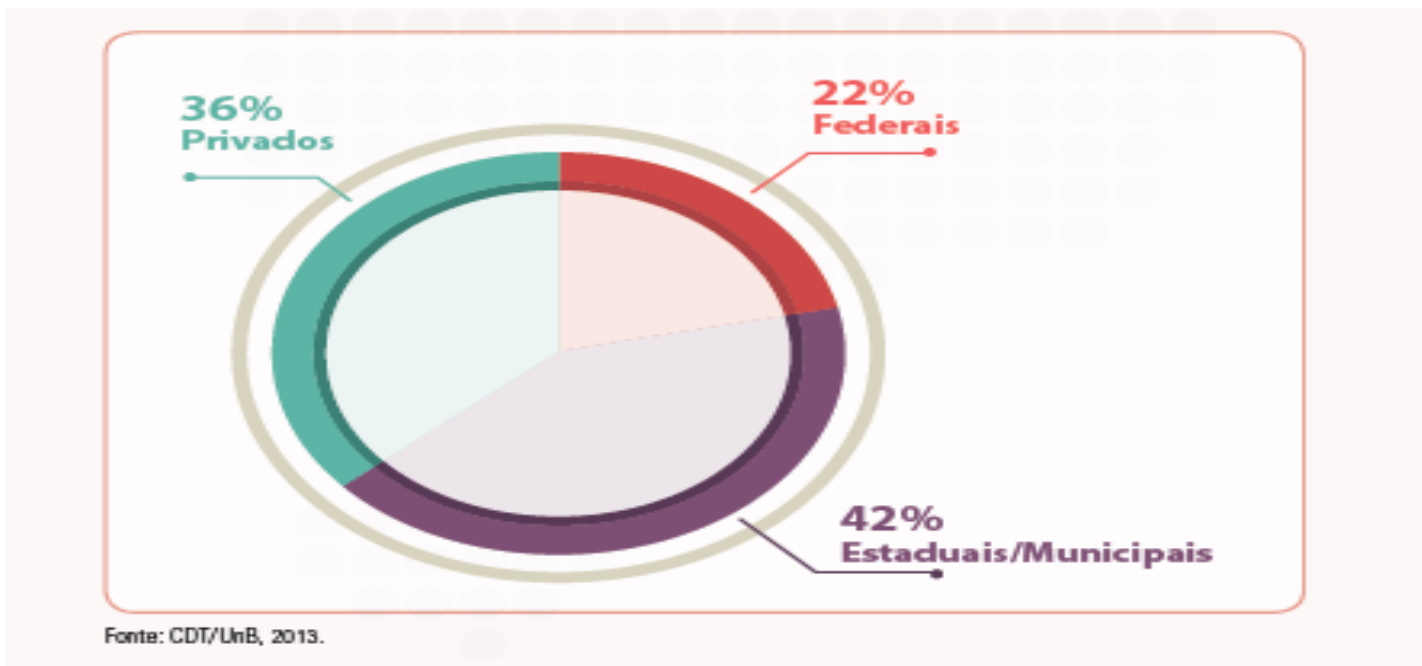
Apoio à infraestrutura de incubadoras de empresas em estágio de operação.

Apoio à elaboração de EVTE - Estudo de Viabilidade Técnica e Econômica.



R\$ 12.3
milhões

Distribuição das Fontes de Recursos para Parques Tecnológicos



Para cada R\$ 1,00 de recursos do governo federal, os parques obtêm R\$ 3,64 de outras fontes.

Como o poder público federal pode ajudar Empresas em Parques Tecnológicos?

Subvenção Econômica

Crédito Subsidiado

Chamadas Públicas para projetos cooperativos com ICTs.

Incentivos Fiscais da Lei do Bem

Recursos Humanos
par C&T&I

Fundos de Capital de
Risco e Semente

Acesso a Programas para Fortalecimento das
Relações ICTs e Empresas

Desafios para Parques Tecnológicos no Brasil

Demanda para implantação de parques tem sido excessiva, gerando expectativas irrealistas, em muitos casos onde não existe produção de conhecimento científico.

Sustentabilidade dos parques tecnológicos, independente da região em que se localiza.

Profissionalização da gestão.

Comprometimento da comunidade científica e tecnológica na geração da inovação.

Perspectivas para o Empreendedorismo e a Inovação no Brasil

- Nos anos 80 até meados de 2000, o imaginário dos alunos de universidades era trabalhar em uma grande empresa, de preferência estatal;
- Hoje, seis em cada dez estudantes universitários brasileiros pensam em abrir o próprio negócio, segundo pesquisa Endeavor e divulgada durante a Rodada de Educação Empreendedora Brasil 2012;
- Temos a oportunidade de renovar nosso capitalismo, com empresas que nascem “pequenas”, crescem inovando, aproveitando o conhecimento em nossas universidades, os habitats de inovação, a inteligência e a juventude brasileira.

Oportunidades



Obrigado!

Jorge Mario Campagnolo
campagnolo@mcti.gov.br