

# A Vale em Minas Gerais

Melhorar a vida e transformar  
o futuro. Juntos.



# Renovação Antecipada da EFVM




# Marco Legal definiu as regras das renovações antecipadas das concessões ferroviárias

## Marco Legal

(regras claras e maior segurança jurídica)

 **Lei 13.448/17**  
(MP 752/16)

 **Portaria Min. Transportes 399/15**

 **Resolução ANTT 4975/15**

## Diretrizes do Governo

(Políticas públicas)

**Realização de novos investimentos:**  
Capacidade, conflitos urbanos, segurança, ativos

**Compartilhamento de infra com 3os:**  
Integração da malha e expansão transporte Carga Geral

**Boas práticas regulatórias:**  
Maior regulação e controle da ANTT sobre as ferrovias

# A presença da Vale em Minas Gerais

# Obras de Mobilidade Urbana

**106**  
obras concluídas/  
em execução

**R\$ 700 milhões**  
Investimentos

**15 mil**  
Estimativa de  
empregos gerados<sup>1</sup>

**20**  
Municípios  
beneficiados

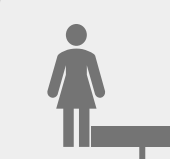
**R\$ 24 milhões**  
Impostos recolhidos

## Tipos de obras

Viaduto  
rodoviário



Passarela de  
pedestre



Passagem  
Inferior



Muro de  
Vedação

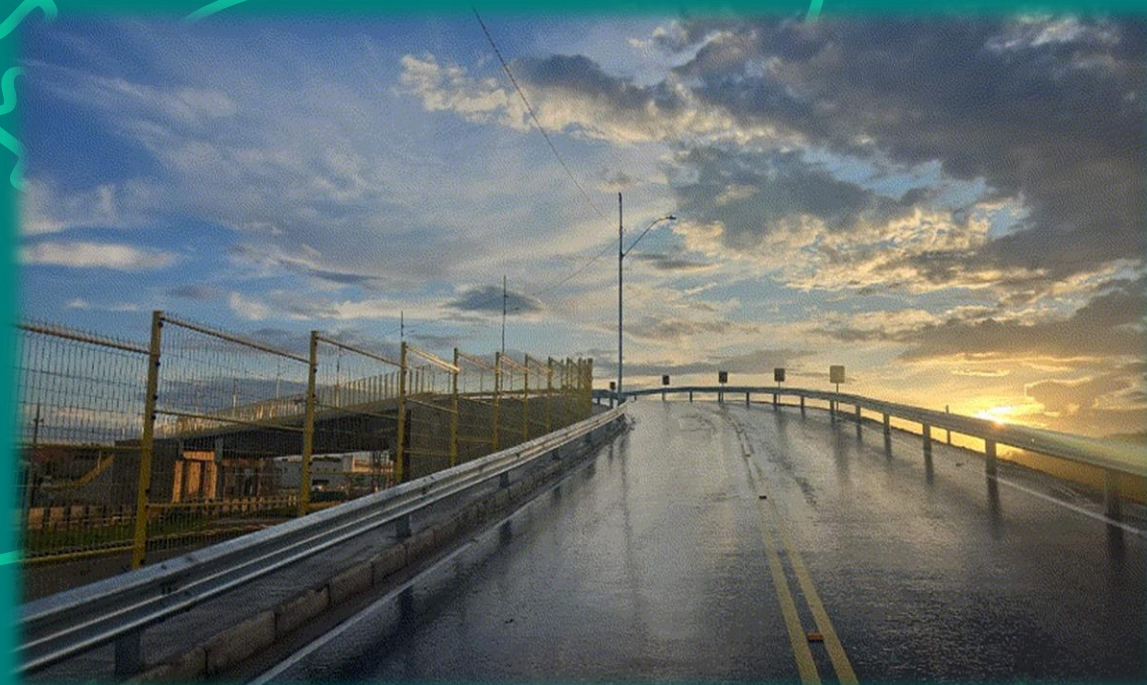


Passagem em  
Nível



9 de dez. de 2024 18:45:05  
Nova Era MG  
KTM Engenharia  
Apontado

Fonte: <sup>1</sup>Estimativa baseada na referência do Ministério da Economia, Brasil, 2019



## Desafios para implantação e Escuta Ativa

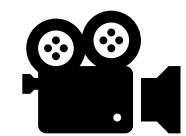
- Cenário pós COVID-19 e Guerra Ucrânia impactando nos preços de insumos (aço + combustíveis)
- Demandas sociais conflitantes, dificultando aprovações em comunidades adensadas
- Mudanças de stakeholders institucionais, (Municipais, Estaduais e Federais) ao longo do período
- Inviabilidades técnicas observadas ao longo do desenvolvimento de engenharia
- Escassez de empreiteiras para implantação de obras (sondagens)

## Vídeo

### Governador Valadares

Passagem Inferior e acessos rodoviários

📅 *Data de conclusão da obra: ago/24*



Reportagem



## Governador Valadares

Passarela de Pedestres

□ *Data de conclusão da obra: mai/23*



12 de mai. de 2023 11:08:22  
501 Rua Nadir Nunes Leite  
Governador Valadares 35032-640  
Brasil

9 de mai. de 2023 16:27:31  
18.87392906158496S 41.96634700773074W  
n:243 Rua Montevideú  
Governador Valadares 35051-350  
Brasil

## Vídeo

### Nova Era

Viaduto e rampa de acesso

📅 *Data de conclusão da obra: dez/24*



## Vídeo

### Timóteo

Passarela de Pedestres

📅 *Data de conclusão: dez/23*



## Ipatinga

Passarela de Pedestres

📅 *Data de conclusão: jun/24*

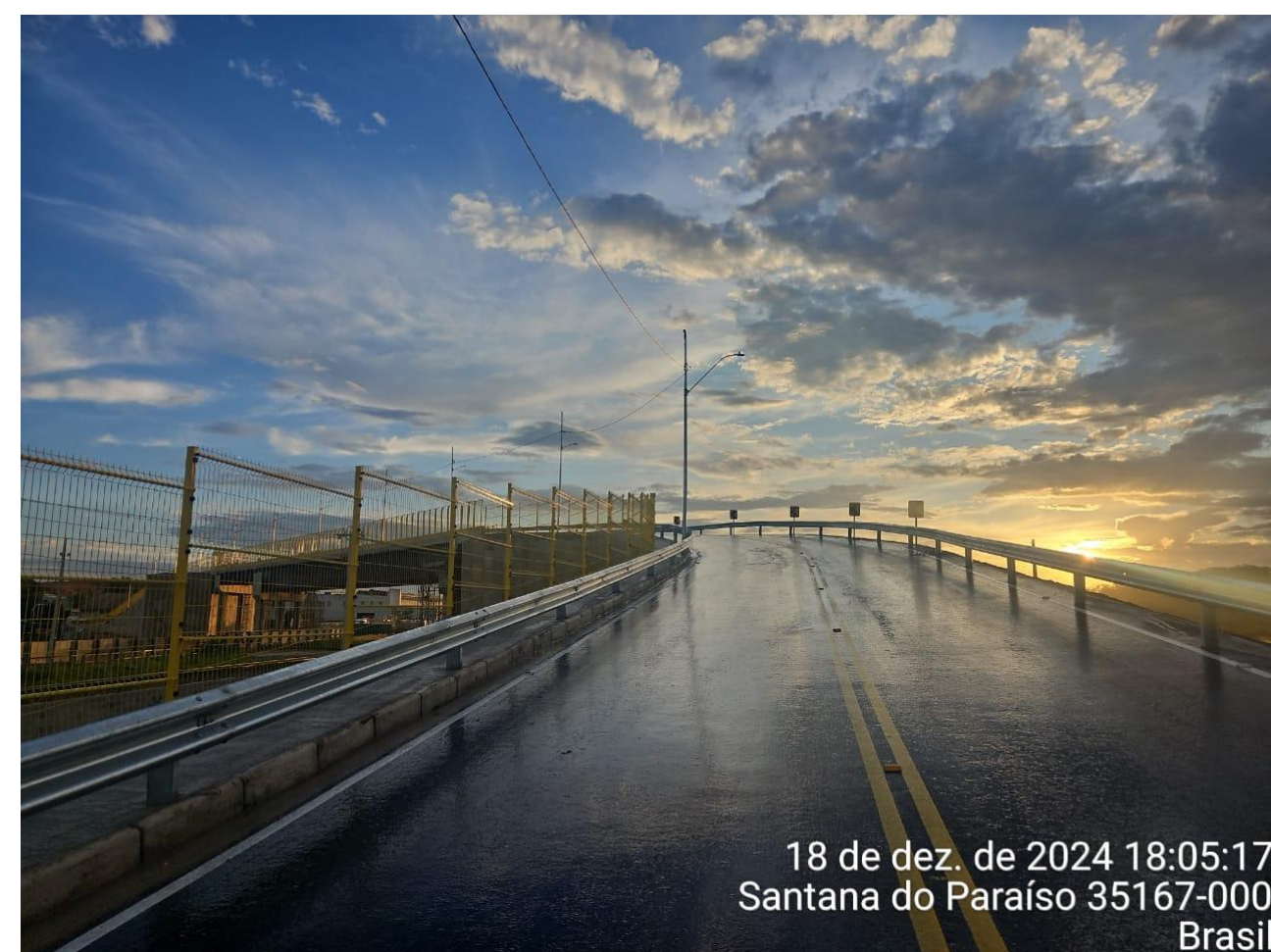


## Vídeo

### Santana do Paraíso

Viaduto rodoviário

📅 *Data de conclusão: dez/24*



## Vídeo

### Santana do Paraíso

Passarela de Pedestre

📅 *Data de conclusão: dez/23*



## Conselheiro Pena

Passagem em Nível

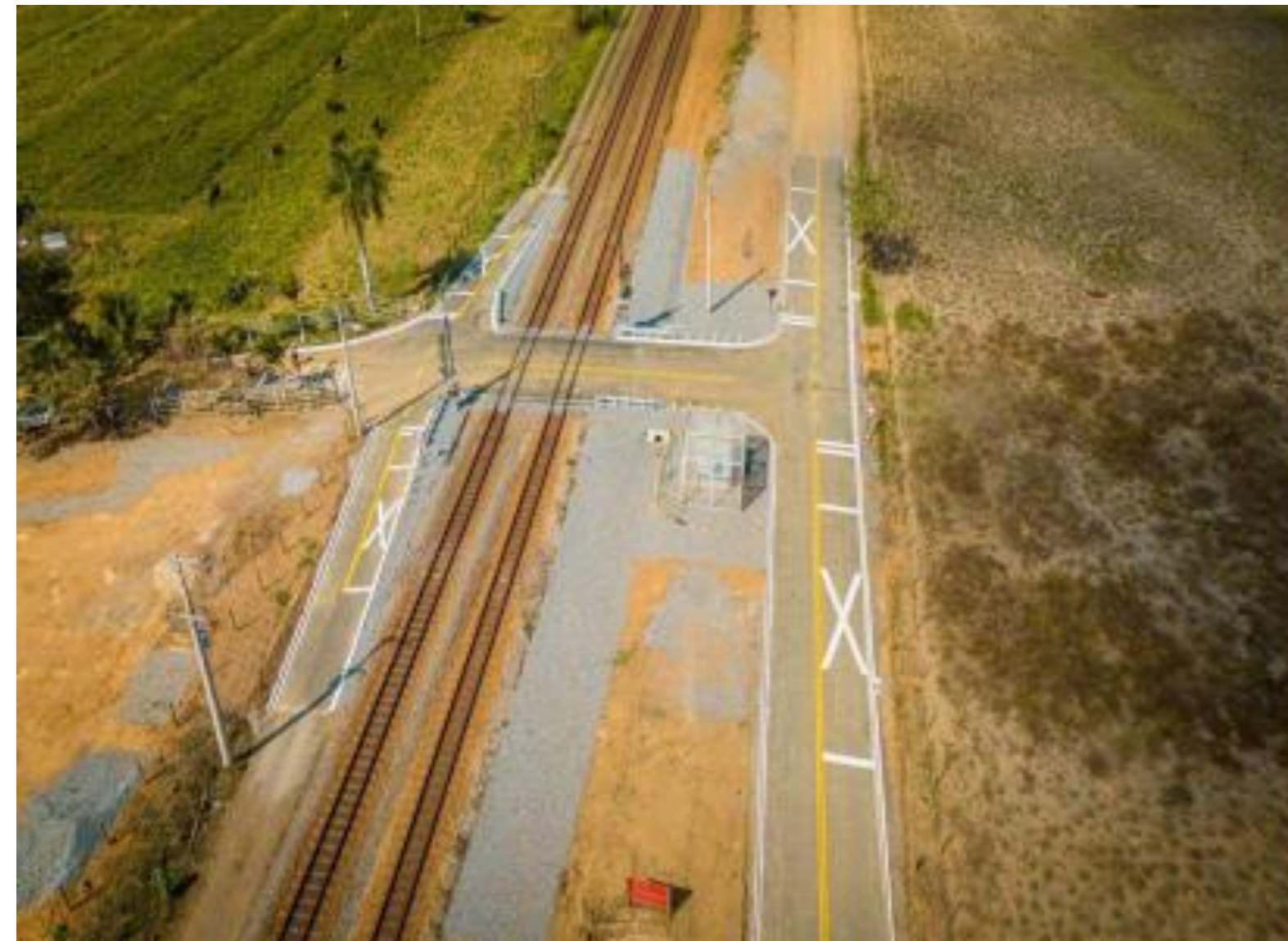
□ *Data de conclusão: out/24*



## Tumiritinga

Passagem em Nível

□ *Data de conclusão: out/24*



## Vídeo



### Resplendor

Passagem em Nível

□ *Data de conclusão: dez/24*

## Vídeo



### Governador Valadares

Passagem em Nível

□ *Data de conclusão: mai/23*



A VALE reafirma seu compromisso de investir com responsabilidade, priorizando segurança, escuta ativa e melhoria contínua, mesmo diante de desafios, fortalecendo uma operação cada vez mais eficiente, inovadora e sustentável.



VALE