



# Audiência Pública ALMG

Secretaria de Estado de Saúde de Minas Gerais

Julho 2024

# Câncer de mama

## Ações já implementadas

TORNAR REAL  
O SUS IDEAL



### Atenção Especializada

O estado de Minas já possui políticas para oferta e ampliação do acesso aos exames de rastreamento e diagnóstico do câncer de mama.



Centros Estaduais de  
Atenção Especializada  
(CEAEs)



Serviços de Ampliação da  
Média Complexidade  
Ambulatorial



Protocolo Estadual de  
Alta Suspeição

# Câncer de mama

## Ações já implementadas

TORNAR REAL  
O SUS IDEAL



### Atenção Especializada

## Deliberação CIB-SUS/MG nº 4.285, de 25 de julho de 2023

Repasse de recurso financeiro estadual para aquisição de mamógrafos.



**75 milhões**  
**46 municípios**  
**62 mamógrafos**

**Governo de Minas amplia investimentos na área da saúde da mulher no município de Jequitinhonha e região**

Recursos aplicados em novo mamógrafo vão garantir maior eficiência e rapidez para diagnóstico e atendimento à população feminina de 25 cidades

**"Nós queremos que as pessoas cada vez andem menos para ter tratamento de saúde. E independentemente de ser um tratamento mais complexo, como contra o câncer, uma cirurgia, ou exames periódicos que precisam ser feitos", afirmou Romeu Zema.**

**Descentralização da saúde**

O aumento dos investimentos no interior do estado vem possibilitando que unidades de Saúde de diversos municípios mineiros estejam cada vez melhor equipadas para oferecer tratamentos especializados.

Exemplo vem do Hospital Municipal Senhora Santana, em Brasília de Minas, que passa a contar com um Centro Oncológico para tratamento de câncer para os moradores do município e região.

# Câncer de mama

## Ações já implementadas

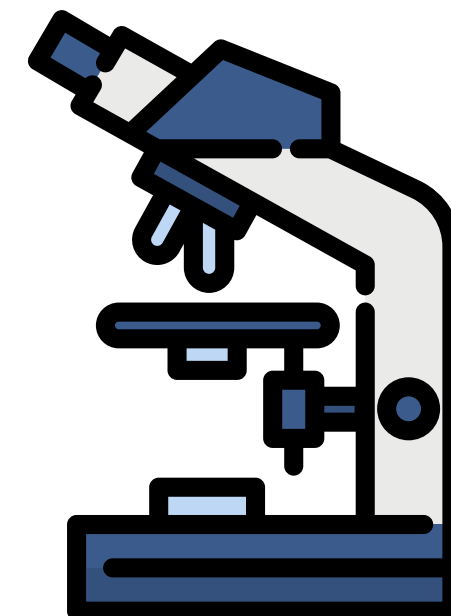
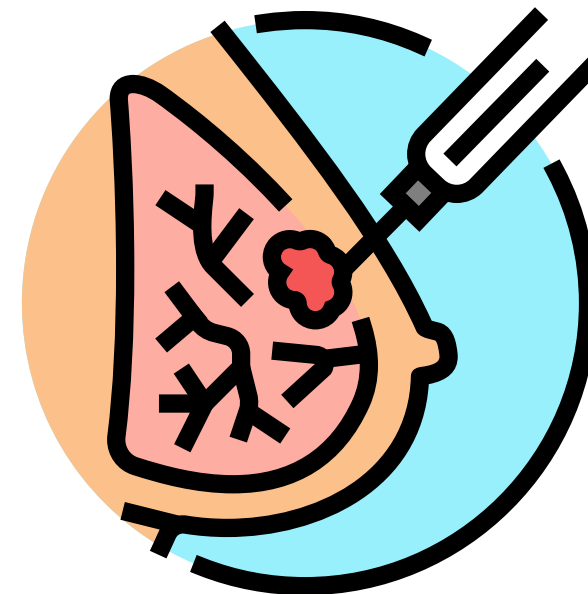
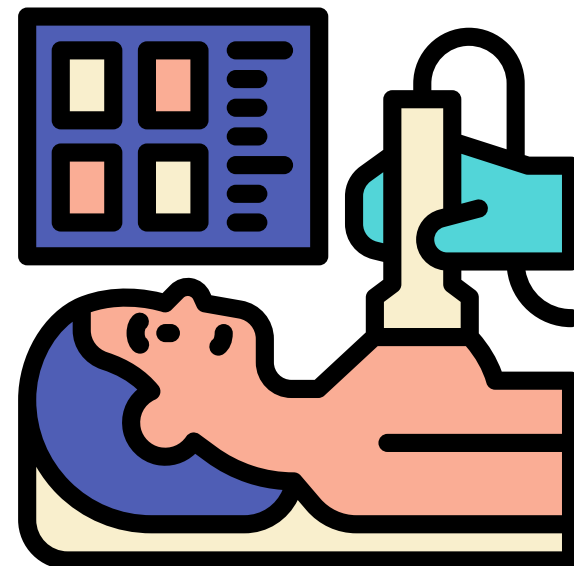
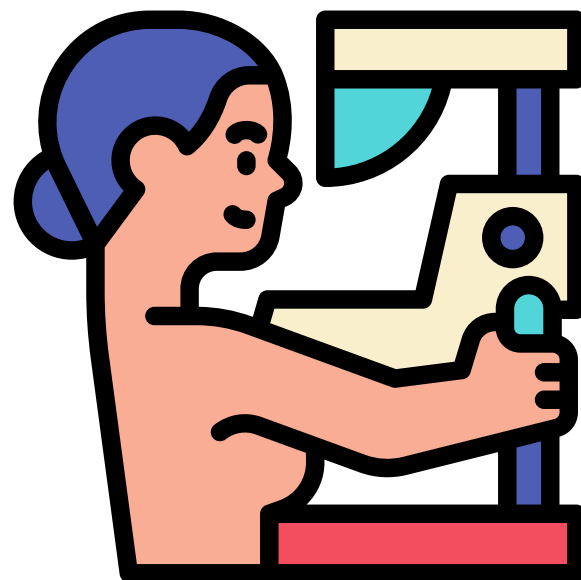
TORNAR REAL  
O SUS IDEAL



### Atenção Especializada



A política de ampliação da média prevê repasse da aproximadamente 100 milhões para execução de diversas linhas, entre elas a carteira de propedêutica de câncer de mama



SAÚDE



MINAS  
GERAIS

GOVERNO  
DIFERENTE.  
ESTADO  
EFICIENTE.

# Câncer de mama

## Ações já implementadas

TORNAR REAL  
O SUS IDEAL



### Alta Complexidade

Em Minas Gerais a regulação da oncologia conta com as Comissões Municipais de Oncologia, que são a porta de entrada para as Unacons e Cacons e tem como uma de suas atribuições acompanhar o cumprimento da lei de 60 dias.



Comissões Municipais de Oncologia



SAÚDE



MINAS  
GERAIS

GOVERNO  
DIFERENTE.  
ESTADO  
EFICIENTE.

# Câncer de mama

TORNAR REAL  
O SUS IDEAL



Alta Complexidade

Programação de recurso para execução do Serviço de Apoio Diagnóstico e Terapêutico (SADT) de oncologia.



R\$ 50.309.347,04



SAÚDE



GOVERNO  
DIFERENTE.  
ESTADO  
EFICIENTE.

# Câncer de mama

TORNAR REAL  
O SUS IDEAL

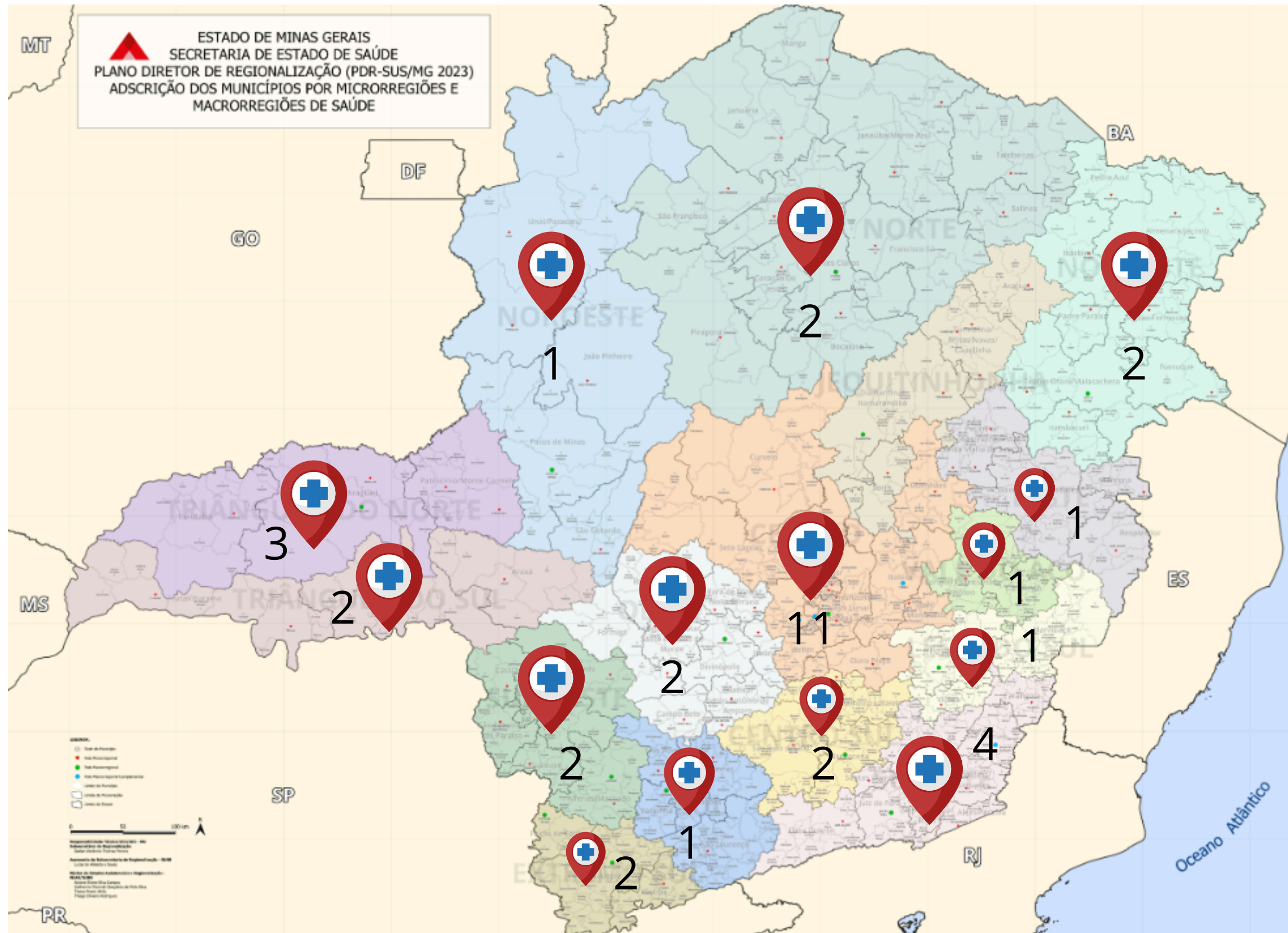


Alta Complexidade

Atualmente, o estado conta com 40 serviços de alta complexidade em oncologia, distribuídos conforme o mapa a seguir:

# Cenário atual

TORNAR REAL  
O SUS IDEAL



Total de serviços de oncologia em MG	<b>40</b>
Cacon	2
Cacon com atendimento pediátrico	2
Unacon	8
Unacon com serviço de radiologia	7
Unacon com serviço de radiologia e hematologia	11
Unacon com serviço de hematologia e pediátrico	2
Unacon com serviço pediátrico, radioterapia e hematologia	3
Complexo de Radioterapia	4
Hospital Geral de Cirurgia	1



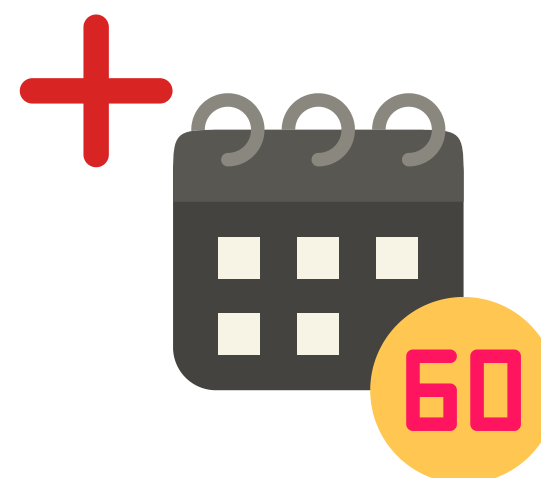
# Critérios estaduais de habilitação

TORNAR REAL  
O SUS IDEAL



## Alta Complexidade

Em junho do ano corrente, foi publicada a DELIBERAÇÃO CIB-SUS/MG N° 4.750, DE 19 DE JUNHO DE 2024 que traz critérios estaduais de habilitação em oncologia. O critério estadual para novas habilitações de Unacons é baseado em extrapolação de cirurgias oncológicas, tempo para início do tratamento e existência de fila de espera.



SAÚDE



GOVERNO  
DIFERENTE.  
ESTADO  
EFICIENTE.

# Habilitação por critérios estaduais e atualização do déficit e superávit de serviços

TORNAR REAL  
O SUS IDEAL



Com a atualização do número de serviços para atendimento de 1.000 novos casos de câncer de acordo com os novos dados de incidência do câncer, tem se a possibilidade de 8 novas habilitações nas seguintes regiões:

Total de serviços de oncologia em MG	<b>48</b>
Norte	1
Oeste - RSA Divinópolis	1
Sul	1
Centro RSA -BH	2
Jequitinhonha	1
Nordeste	1
Vale do Aço	1

# Habilitação por critérios estaduais e atualização do déficit e superávit de serviços

TORNAR REAL  
O SUS IDEAL

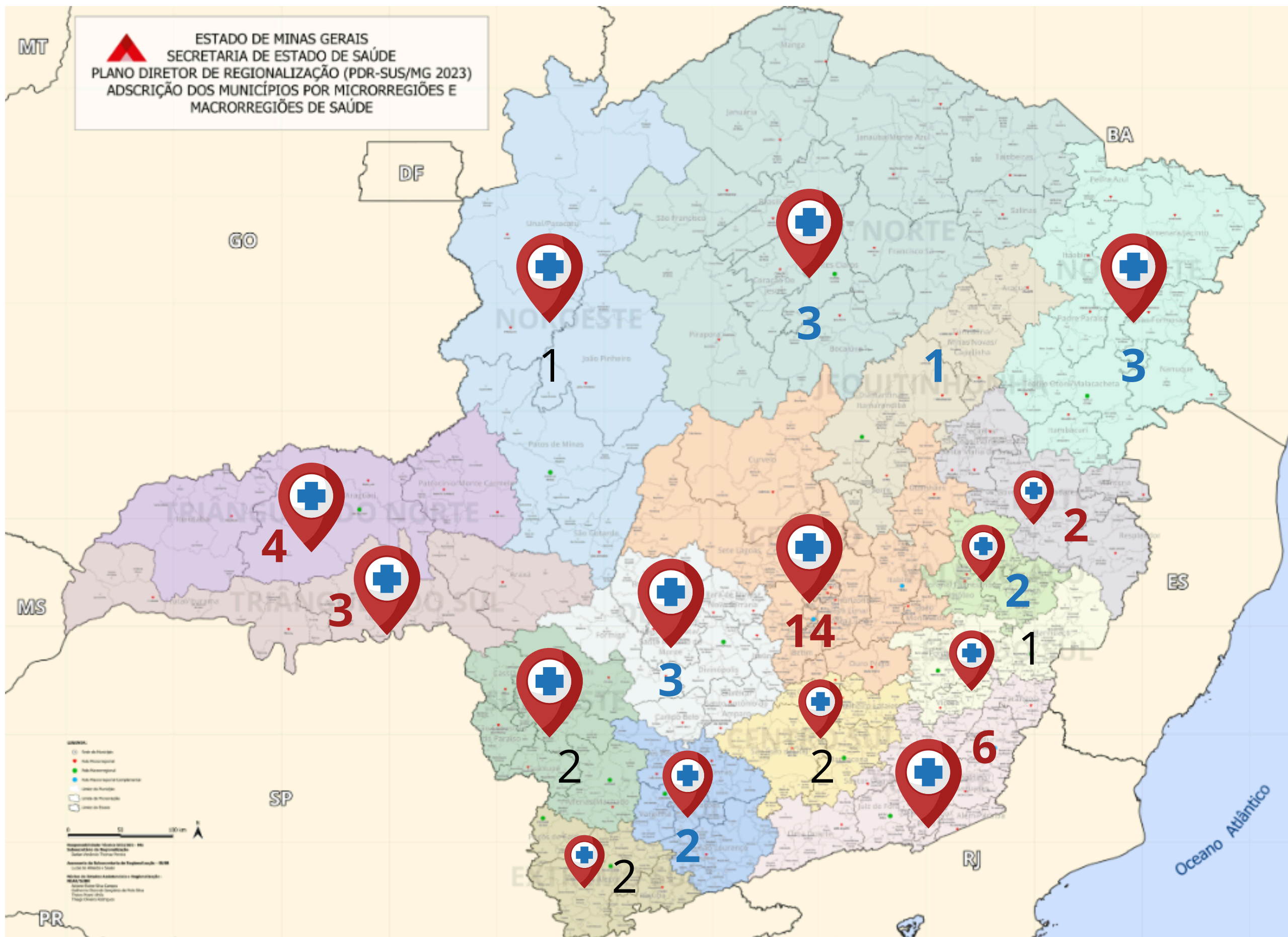


Com a publicação da Deliberação que institui critérios estaduais para habilitação, tem se a possibilidade de pelo menos mais 6 novas habilitações possivelmente nos territórios a seguir:

Total de serviços de oncologia em MG	<b>54</b>
Macro Centro - RSA Betim	1
Macro Leste	1
Macro Sudeste – RSA Juiz de Fora	1
Macro Sudeste – RSA Muriaé	1
Macro Triângulo do Norte – RSA Uberlândia	1
Macro Triângulo do Sul	1

# Habilitação por critérios estaduais e atualização do déficit e superávit de serviços

TORNAR REAL  
O SUS IDEAL



Total de serviços de oncologia em MG	<b>54</b>
--------------------------------------	-----------

Considerando a atualização do déficit e superávit e os critérios estaduais, Minas poderá ter mais 14 serviços de alta complexidade em oncologia, conforme distribuição apresentada no mapa

# Habilitação por critérios estaduais e atualização do déficit e superávit de serviços

TORNAR REAL  
O SUS IDEAL



Com as novas habilitações espera-se ampliar a oferta para tratamento do câncer e contribuir para a redução do tempo para início do tratamento, além de diminuir a sobrecarga dos serviços já existentes.

Os serviços habilitados por critérios estaduais, deverão prestar atendimento em especialidades da categoria 2, o que irá aumentar a oferta de tratamento para especialidades que hoje são mais escassas e de difícil acesso.

# Projeto estratégico

TORNAR REAL  
O SUS IDEAL



Câncer de mama (2024)



Câncer de colo de útero



Câncer de próstata

# Projeto estratégico

TORNAR REAL  
O SUS IDEAL



## Câncer de mama



Ações voltadas para aprimorar a busca ativa de mulheres para realização da mamografia de rastreamento: de 50 a 69 anos e com menos de 40 anos em caso de suspeita de síndromes hereditárias ou para complementar o diagnóstico em caso de nódulos palpáveis.



Incentivar a realização do diagnóstico precoce e em tempo oportuno;



Aprimorar a integração entre os níveis de atenção; e



Incentivar o início de tratamento em até 60 dias.



Inclusão das cirurgias oncológicas no Opera Mais na próxima revisão do rol de procedimentos.



SAÚDE



# OBRIGADA!

**TORNAR REAL  
O SUS IDEAL**



SAÚDE



**MINAS  
GERAIS**

GOVERNO  
DIFERENTE.  
ESTADO  
EFICIENTE.