

Crise climática em Minas Gerais: Desafios na convivência com a seca e a chuva extrema



Diagnóstico regional sobre os impactos da crise climática: O Pontal do Triângulo Mineiro



Prof. Rildo Costa

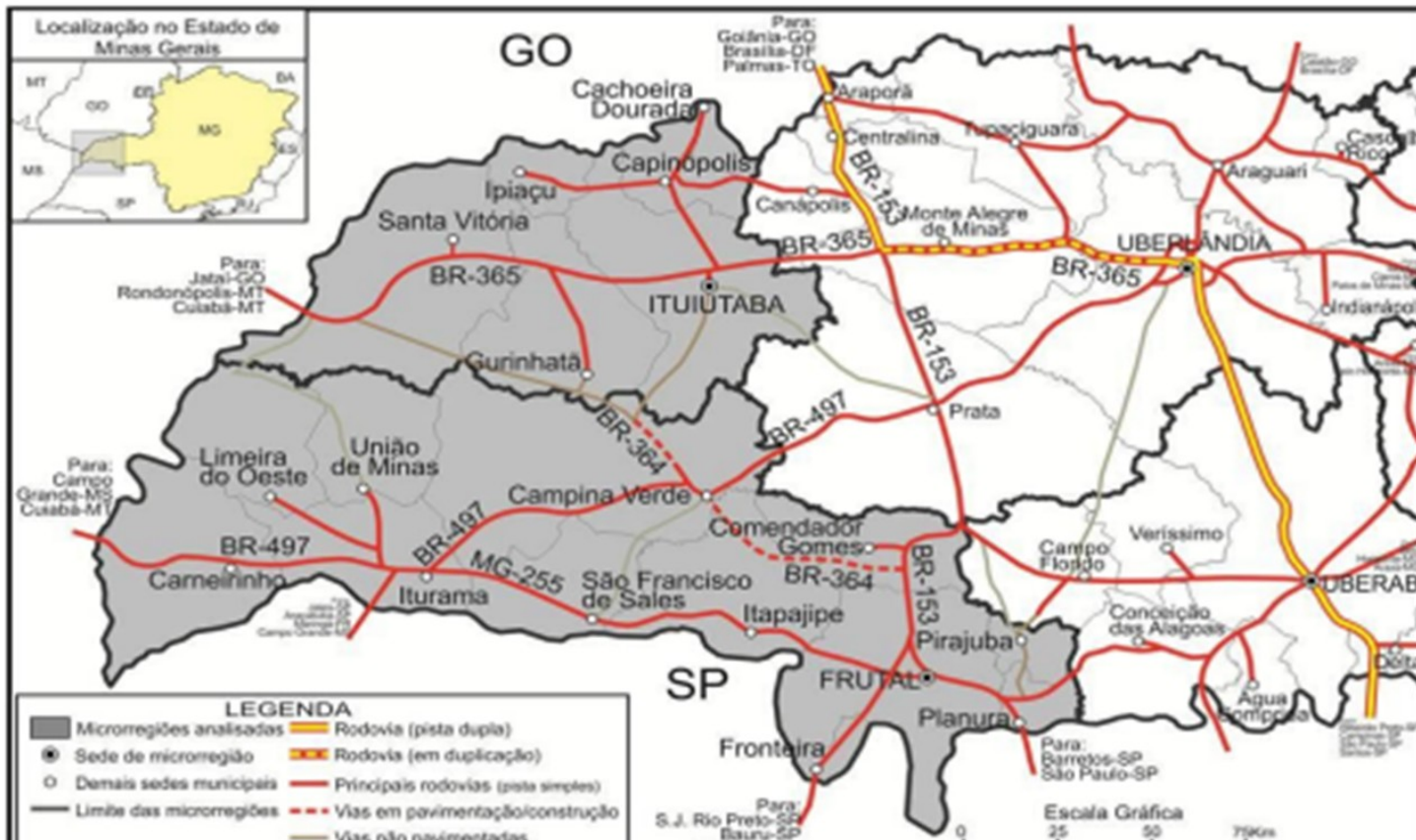
MUDANÇAS CLIMÁTICAS OU EMERGÊNCIAS CLIMÁTICAS?



A questão climática será decisiva para a humanidade nos próximos anos, nas próximas décadas, pois vai definir praticamente tudo nas nossas vidas.

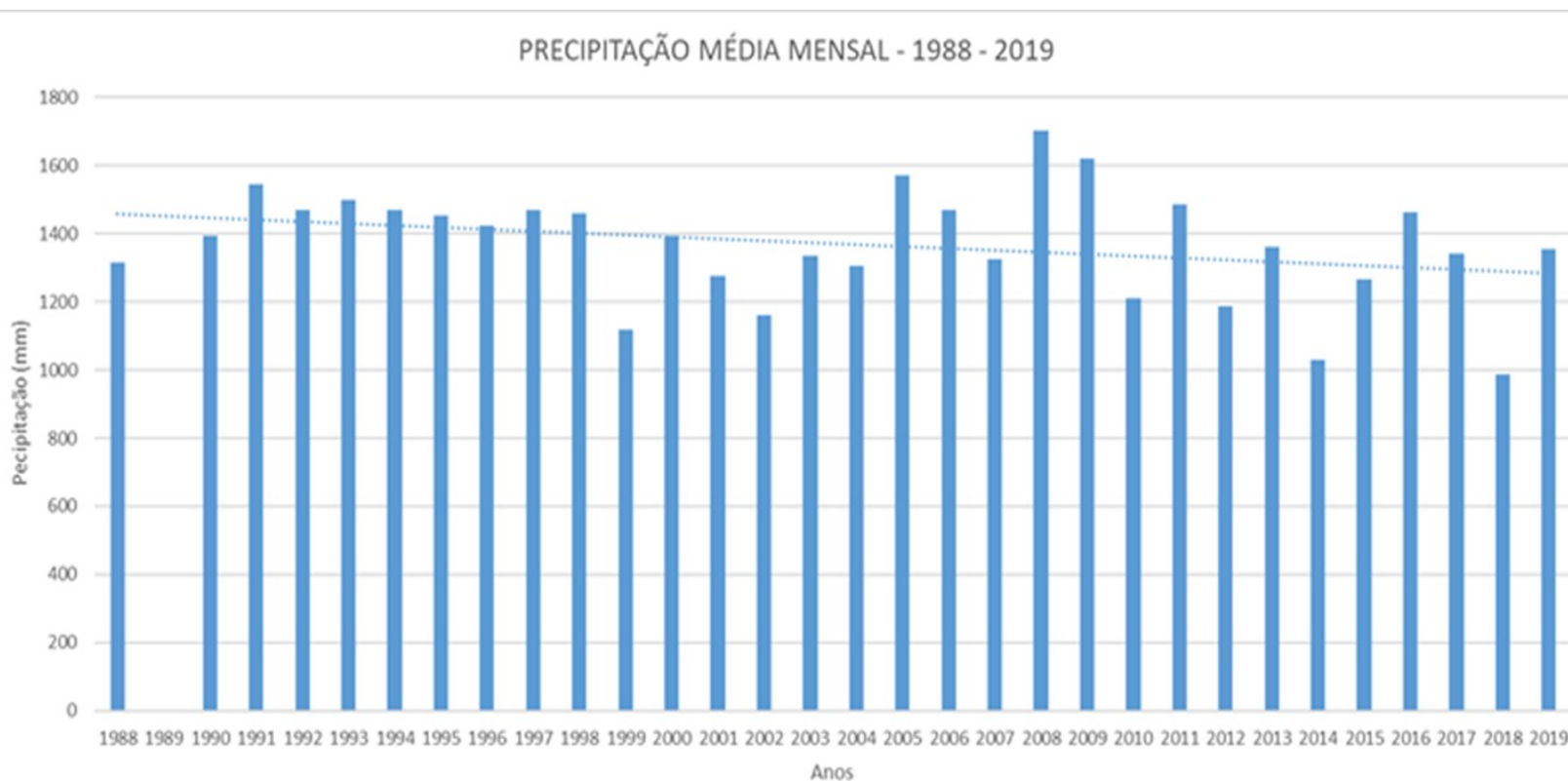


PONTAL DO TRIANGULO MINEIRO

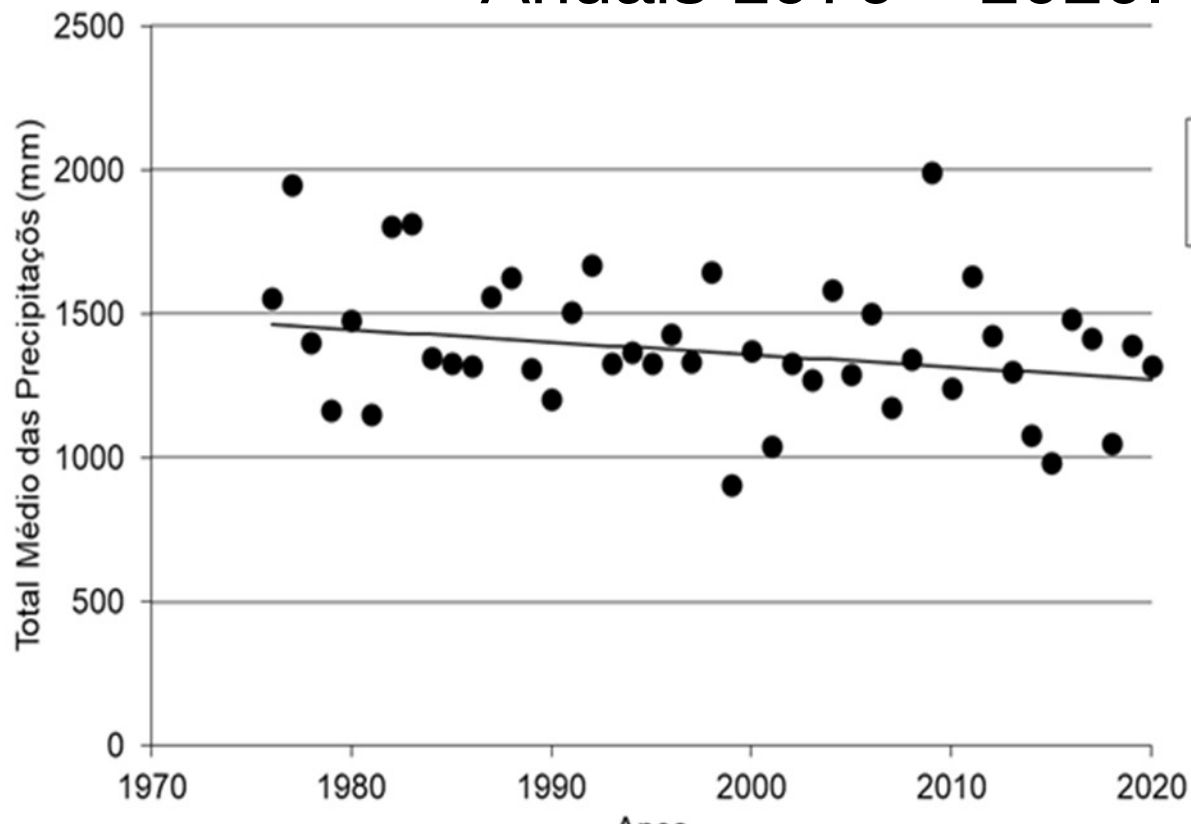


Poder e voz do cidadão

PRECIPITAÇÃO MÉDIA ANUAL – 1988 - 2019

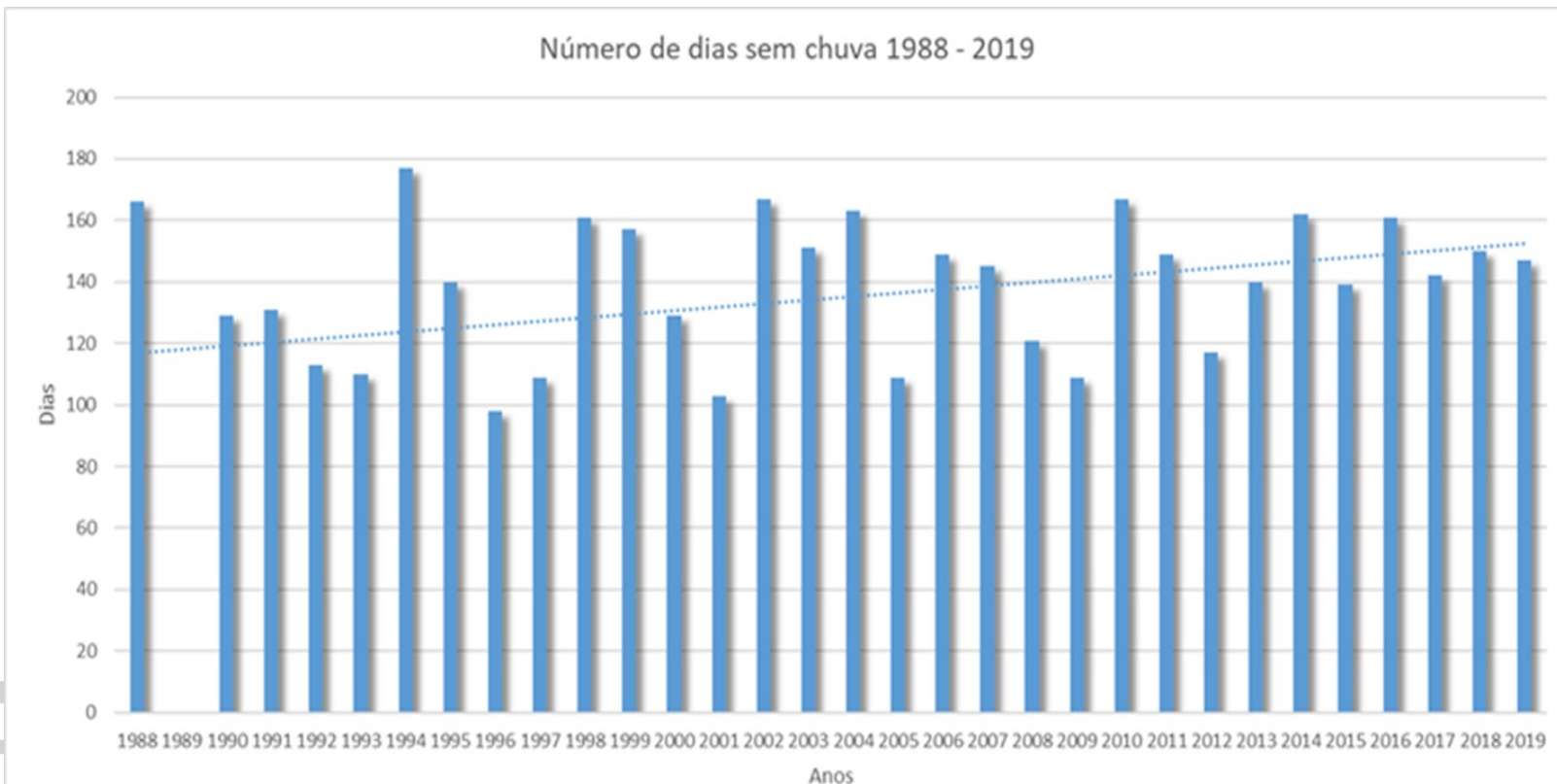


Pontal do Triângulo: Totais de Precipitações Anuais 1976 – 2020.

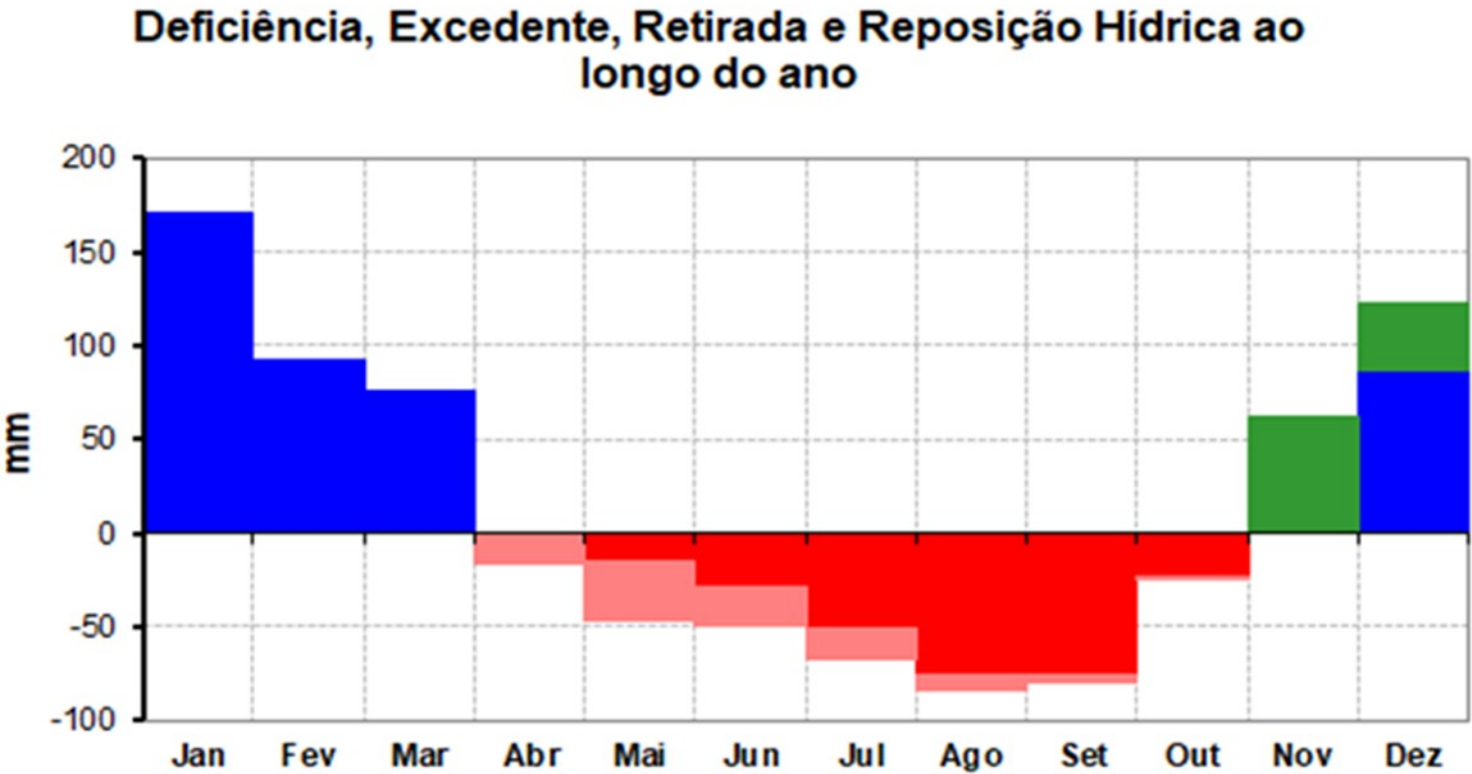


Fonte de dados: ANA. Org:
Costa e Queiroz, 2021

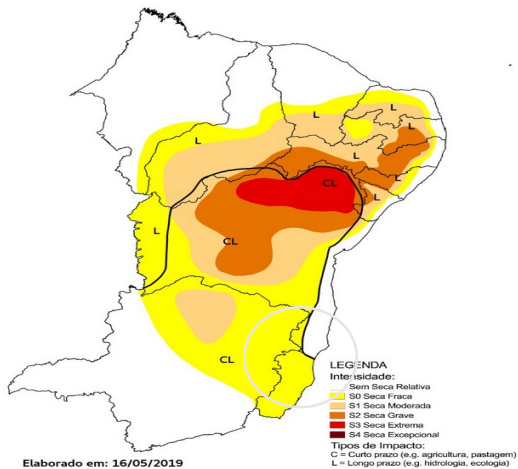
Pontal do Triângulo: Número de Dias Consecutivos Sem Chuva



Deficiência, Excedente, Retirada e Reposição Hídrica ao longo do ano (1998 a 2018)



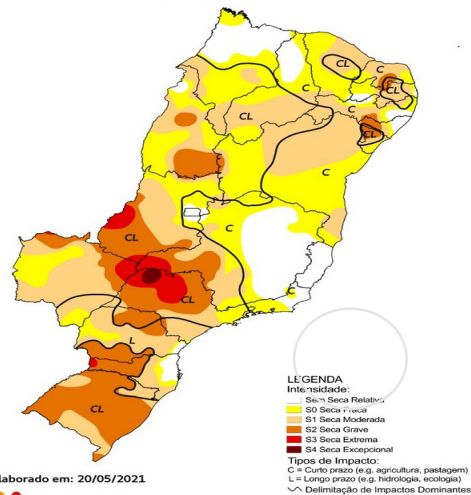
Monitor de Secas Abril/2019



Elaborado em: 16/05/2019



Monitor de Secas Abril/2021

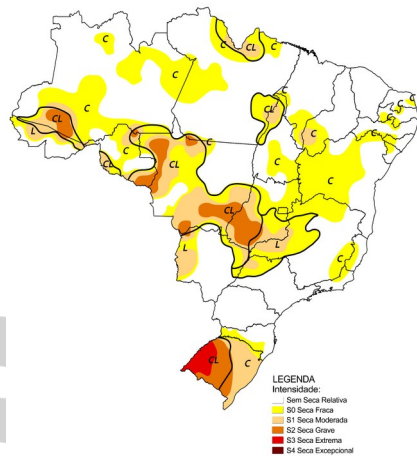


Elaborado em: 20/05/2021

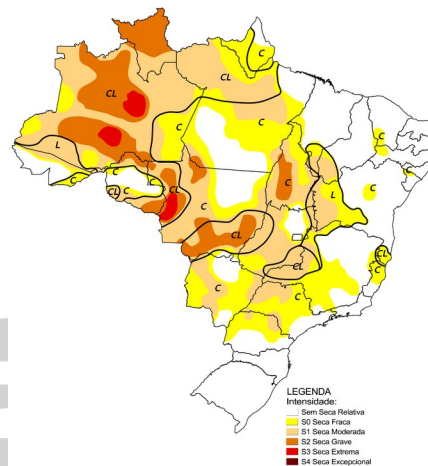


Secas no Pontal do Triângulo Mineiro

Monitor de Secas Abril/2023

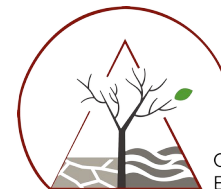


Monitor de Secas Abril/2024



Poder e voz do cidadão

DESLOCAMENTO DO INÍCIO DO PERÍODO CHUVOSO



CRISE CLIMÁTICA
EM MINAS GERAIS
DESAFIOS NA CONVIVÊNCIA COM A SECA E A CHUVA EXTREMA



**ASSEMBLEIA
LEGISLATIVA
DE MINAS GERAIS**

Poder e voz do cidadão

PRIORIDADES DE PESQUISA



MUDANÇAS CLIMÁTICAS

- Expandir observações;
- Entender as interações climáticas;
- Aproveitar tecnologias disruptivas;
- Reconhecer o contexto global de sustentabilidade.



Poder e voz do cidadão

AÇÕES:



Recuperação de Pastagens

Integração Floresta – Pastagens –
Lavouras

Reflorestamentos (nativos)

Fixação Biológica de N

Reduzir Desmatamentos



MEDIDAS MITIGADORAS



Estabelecer e fortalecer parcerias entre o conhecimento científico (principalmente as universidades) e as instâncias relacionadas ao planejamento e gestão territorial;

Repensar as atividades econômicas (produção e produtividade mais eficaz), incluindo as estratégias de uso e ocupação das terras no espaço rural, adotando práticas sintonizadas com os princípios reais da sustentabilidade e com a prevenção de desastres;

Implementar e fazer cumprir os instrumentos destinados à proteção do Cerrado por meio da efetiva regularização ambiental e cumprimento da legislação ambiental;



OBRIGADO!



Prof. Rildo Costa
rildocosta@ufu.br

