

INSTITUTO FEDERAL
Minas Gerais
Campus Governador Valadares



**ASSEMBLEIA
LEGISLATIVA**
DE MINAS GERAIS



CRISE CLIMÁTICA
EM **MINAS GERAIS**

DESAFIOS NA CONVIVÊNCIA COM A SECA E A CHUVA EXTREMA

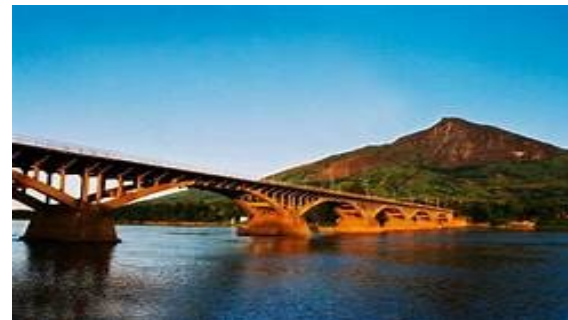
Como a Rede Federal
de Ensino pode atuar
no enfrentamento a
Crise Climática em
Minas Gerais

**10 de Junho de 2024 –
Ações no Interior - Governador Valadares**



Sumário da Apresentação

- 1) Rede Federal de Educação Profissional e Tecnológica
- 2) Os Institutos Federais no estado de Minas Gerais
- 3) IFMG-*Campus* Governador Valadares
- 4) Atuações perante a Crise Climática no Estado



1) Rede Federal de Educação Profissional e Tecnológica



Há 113 anos formando profissionais qualificados e transformando vidas!

Historico

Em 23 de setembro de 2022, a Rede Federal de Educação Profissional e Tecnológica celebra 113 anos de uma trajetória marcada pela evolução e pelo atendimento das necessidades contemporâneas. Esse percurso começou em 1909 com a criação das primeiras Escolas de Aprendizes Artífices, uma em cada unidade da federação constituída à época. De lá para cá, ocorreram diversas etapas de reordenamento e, hoje, são 647 escolas em 651 municípios, mais de um milhão de matrículas e cerca de 80 mil servidores (professores e técnico-administrativos).

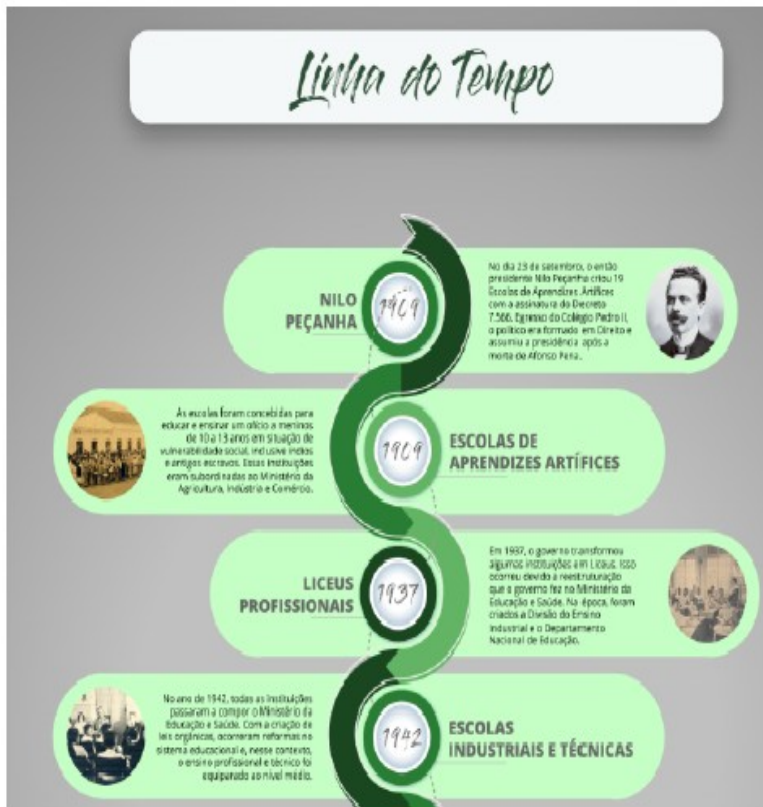


As instituições cumprem o compromisso social de oferecer educação profissional pública, gratuita e de qualidade a jovens e trabalhadores do campo e da cidade; viabilizam o acesso às conquistas científicas e tecnológicas, por meio da oferta de qualificação profissional em diversas áreas de conhecimento; promovem a pesquisa aplicada e a inovação e atuam fortemente na extensão tecnológica.

Por possuir um modelo de ensino único, a Rede Federal atrai os olhares do mundo. Mais de 30 países possuem parceria com as instituições brasileiras, abrindo oportunidades de intercâmbio e novas experiências a estudantes e servidores.



1) Rede Federal de Educação Profissional e Tecnológica



1) Rede Federal de Educação Profissional e Tecnológica



667
UNIDADES

1) Rede Federal de Educação Profissional e Tecnológica



1) Rede Federal de Educação Profissional e Tecnológica



1) Rede Federal de Educação Profissional e Tecnológica



Eixos Tecnológicos

AMBIENTE E SAÚDE

CONTROLE E
PROCESSOS
INDUSTRIAIS

DESENVOLVIMENTO
EDUCACIONAL
E SOCIAL

GESTÃO DE NEGÓCIOS

INFORMAÇÃO E
COMUNICAÇÃO

INFRAESTRUTURA

PRODUÇÃO
ALIMENTÍCIA

PRODUÇÃO CULTURAL
E DESIGN

PRODUÇÃO
INDUSTRIAL

RECURSOS
NATURAIS

SEGURANÇA

TURISMO,
HOSPITALIDADE
E LAZER



2) Os Institutos Federais no estado de Minas Gerais



Instituto Federal do Norte de Minas Gerais

O Instituto Federal do Norte de Minas Gerais (IFNMG) foi criado em 2008, integrando o Cefet de Januária e a Escola Agrotécnica Federal de Salinas, instituições com mais de 50 anos de experiência na oferta da educação profissional. Atualment...



Centro Federal de Educação Tecnológica de Minas Gerais

Em 23 de setembro de 1909, o presidente Nilo Peçanha, pelo Decreto nº 7.566, criou 19 Escolas de Aprendizes Artífices em todo o país, entre elas a de Minas Gerais, hoje Centro Federal de Educação Tecnológica de Minas Gerais (CEFET-MG). Inst...



Instituto Federal de Minas Gerais

Com sua atual configuração definida pela Lei 11.892/2008, o IFMG se constituiu a partir da integração de três instituições, que já existiam há décadas: os Centros de Educação Tecnológica (Cefets) das cidades de Bambuí e Ouro Preto; e entã...



Instituto Federal Sudeste de Minas Gerais

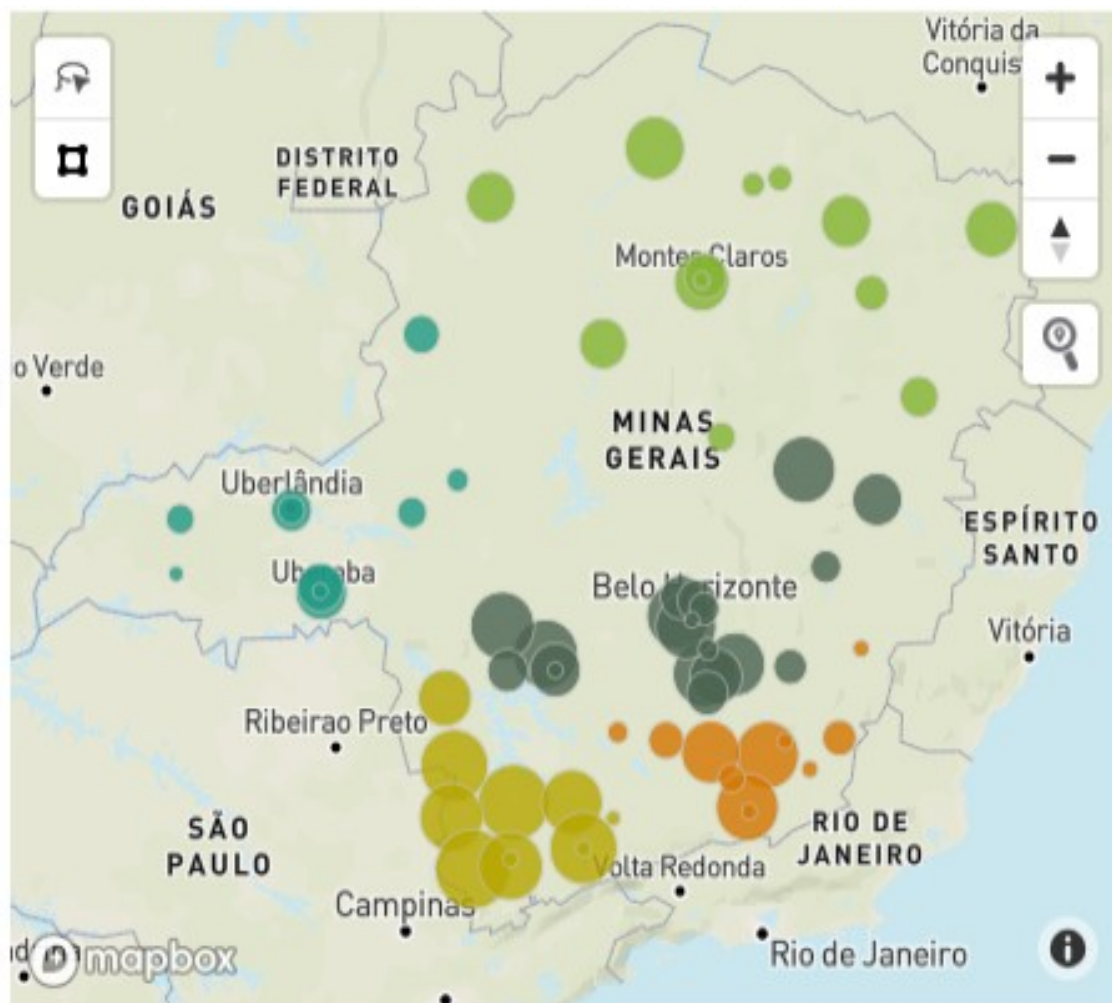


Instituto Federal do Sul de Minas Gerais



Instituto Federal do Triângulo Mineiro

2) Os Institutos Federais no estado de Minas Gerais



2) Os Institutos Federais no estado de Minas Gerais

Selecionar Indicador

Matrículas

58

Unidades

1.324

Cursos

156.520

Matrículas

88.822

Vagas

194.102

Inscritos

71.432

Concluintes

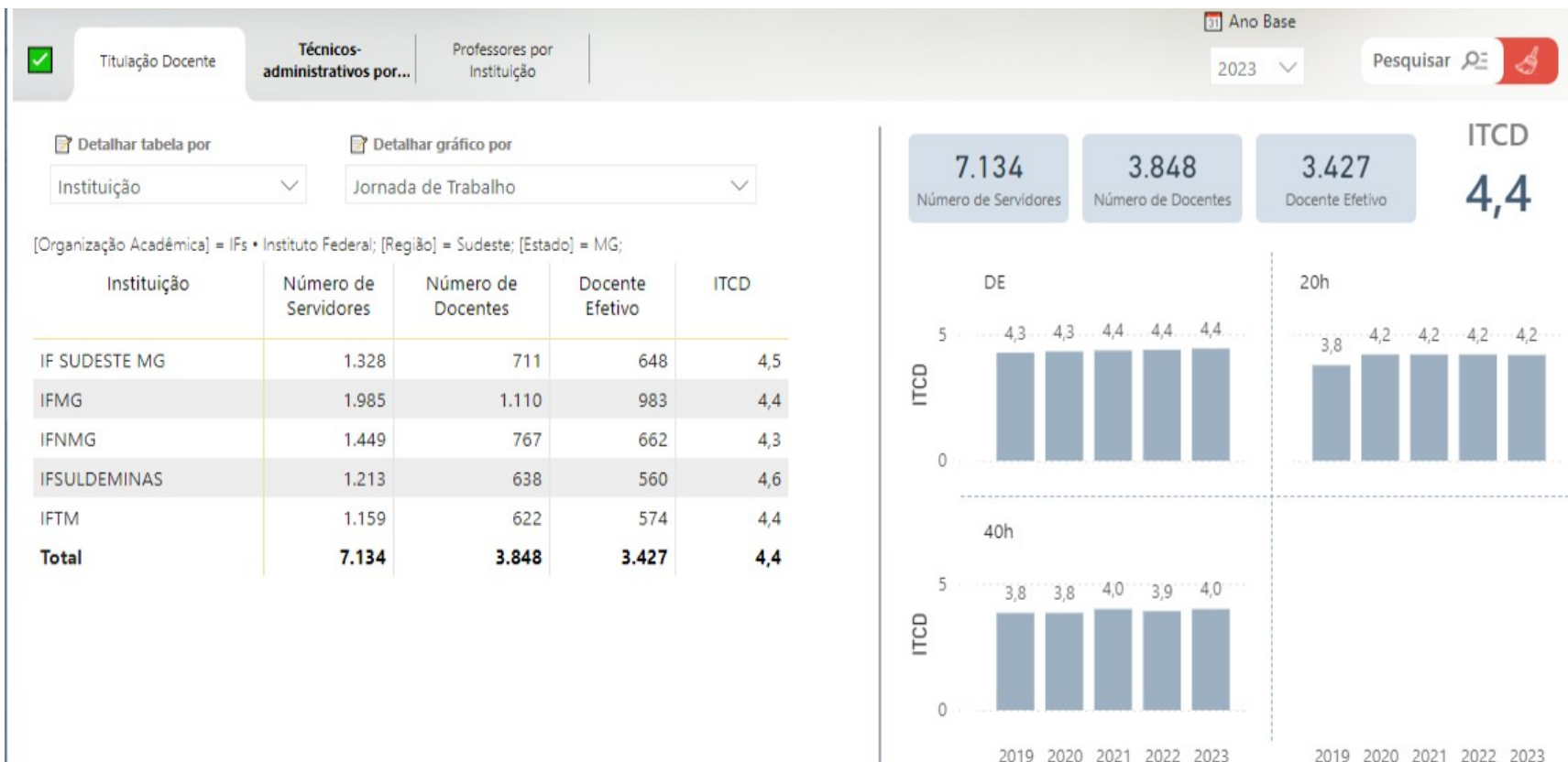
81.917

Ingressantes

[Organização Acadêmica] = IFs • Instituto Federal; [Região] = Sudeste; [Estado] = MG;

Instituição	2017	2018	2019	2020	2021	2022	2023
<input type="checkbox"/> IF SUDESTE MG	16.910	16.520	13.115	12.505	14.732	14.946	15.06
<input type="checkbox"/> IFMG	16.815	17.866	23.146	24.375	23.427	31.767	44.37
<input type="checkbox"/> IFNMG	28.744	25.677	26.372	34.987	25.766	23.831	22.52
<input type="checkbox"/> IFSULDEMINAS	43.760	26.276	25.530	37.420	47.974	56.131	62.45
<input type="checkbox"/> IFTM	10.622	12.903	12.021	13.964	12.677	12.083	12.10
Total	116.851	99.242	100.184	123.251	124.576	138.758	156.52

2) Os Institutos Federais no estado de Minas Gerais



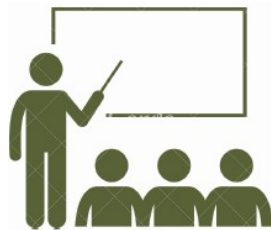
2) Os Institutos Federais no estado de Minas Gerais



2) Os Institutos Federais no estado de Minas Gerais - O IFMG em números



mais de 44.374 matrículas



1110 docentes, sendo
983 efetivos.



mais de 890 técnicos administrativos



Ofertados 271 cursos nos
diferentes níveis e
modalidades de ensino.



mais de 26.000 concluintes

3) O IFMG- Campus Governador Valadares

Início das atividades – Dezembro de 2019

Inauguração do Campus – 25/05/2012

CURSOS:

TÉCNICOS

GRADUAÇÃO e PÓS-GRAD



3) O IFMG- Campus Governador Valadares



DISCENTES: 2.241 estudantes matriculados

CONCLUINTES: 1.252 profissionais formados

Estudantes de mais de 60 municípios diferentes!!!

Aimorés; Alpercata; Belo Horizonte; Belo Oriente; Capitão Andrade; Carangola; Caratinga; Central de Minas; Conselheiro Pena; Contagem; Coroaci; Coronel Fabriciano; Córrego Novo; Dionísio; Divino das Laranjeiras; Dom Cavati; Engenheiro Caldas; Frei Inocência; Galiléia; Goiabeira; Gonzaga; Governador Valadares; Iapu; Imbé de Minas; Inhapim; Ipatinga; Itabirinha; Itambacuri; Itanhomi; Machacalis; Manhuaçu; Mantena; Marilac; Mathias Lobato; Mendes Pimentel; Muriaé; Mutum, Nacip Raydan; Nova Era; Nova Módica; Novo Cruzeiro; Raul Soares; Resplendor; Rio do Prado; Rio Vermelho; Santa Efigênia de Minas; Santa Maria do Suaçuí; Santana do Paraíso; São Geraldo da Piedade; São José da Safira; Sardoá; Setubinha; Tarumirim; Teófilo Otoni; Timóteo; Tumiritinga; Virginópolis e Virgolândia

4) Atuações perante a Crise Climática no Estado



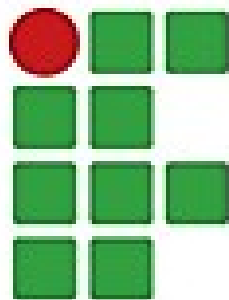
- **Precisamos criar Leis e ações para mitigar os efeitos da Crise Climática.**

- **Necessidade de realização de diagnósticos e desenvolvimento de novas tecnologias.**

**Instituições de
Ensino**

- **Envolver as pessoas e torná-las principais atores nessas ações!!**

OBRIGADO !



INSTITUTO FEDERAL

Minas Gerais

Campus Governador Valadares