

The logo for EMATER features the word "EMATER" in a bold, dark green, sans-serif font. The letter "A" is stylized with three parallel diagonal lines of varying shades of green passing through it.

EMATER

Minas Gerais

Projeto:

INFILTRANDO ÁGUA NO SOLO

EMATER
Minas Gerais



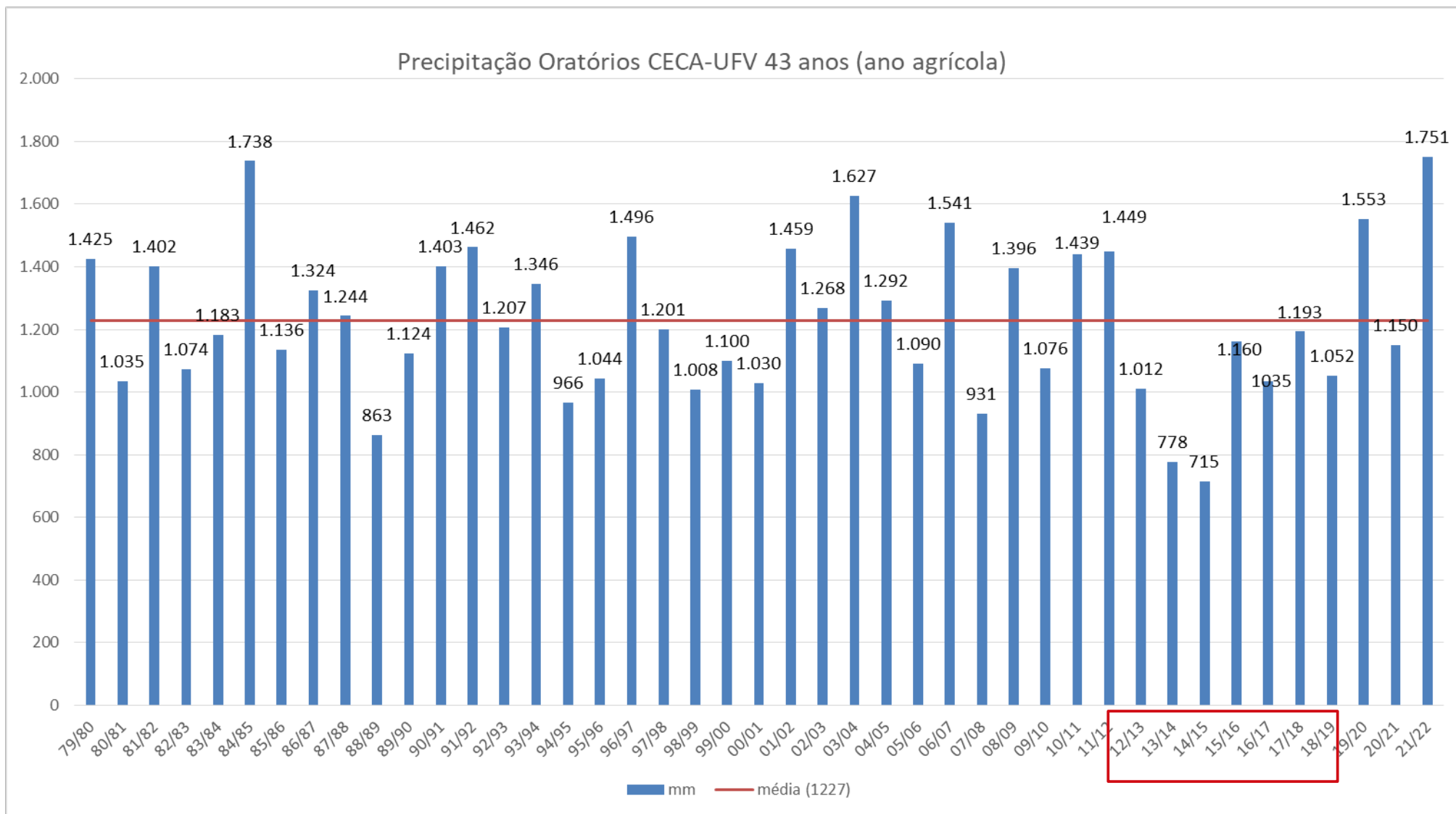
**PREFEITURA DE
CAJURI**

Rogério Jacinto Gomes
Jaqueline Soares Barbosa

Carlos Augusto Gomes Ladeira
Sérgio Silva Abrahão



Precipitação Oratórios CECA-UFV 43 anos (ano agrícola)



Fonte: CECA-UFV - Oratórios

A chuva vem.

Para onde ela vai?



A água que
não infiltra

- Diminui volume de água disponível na área;
- Escorre carreando partículas;
- Provoca assoreamento dos cursos d'água;
- Provoca enchentes.

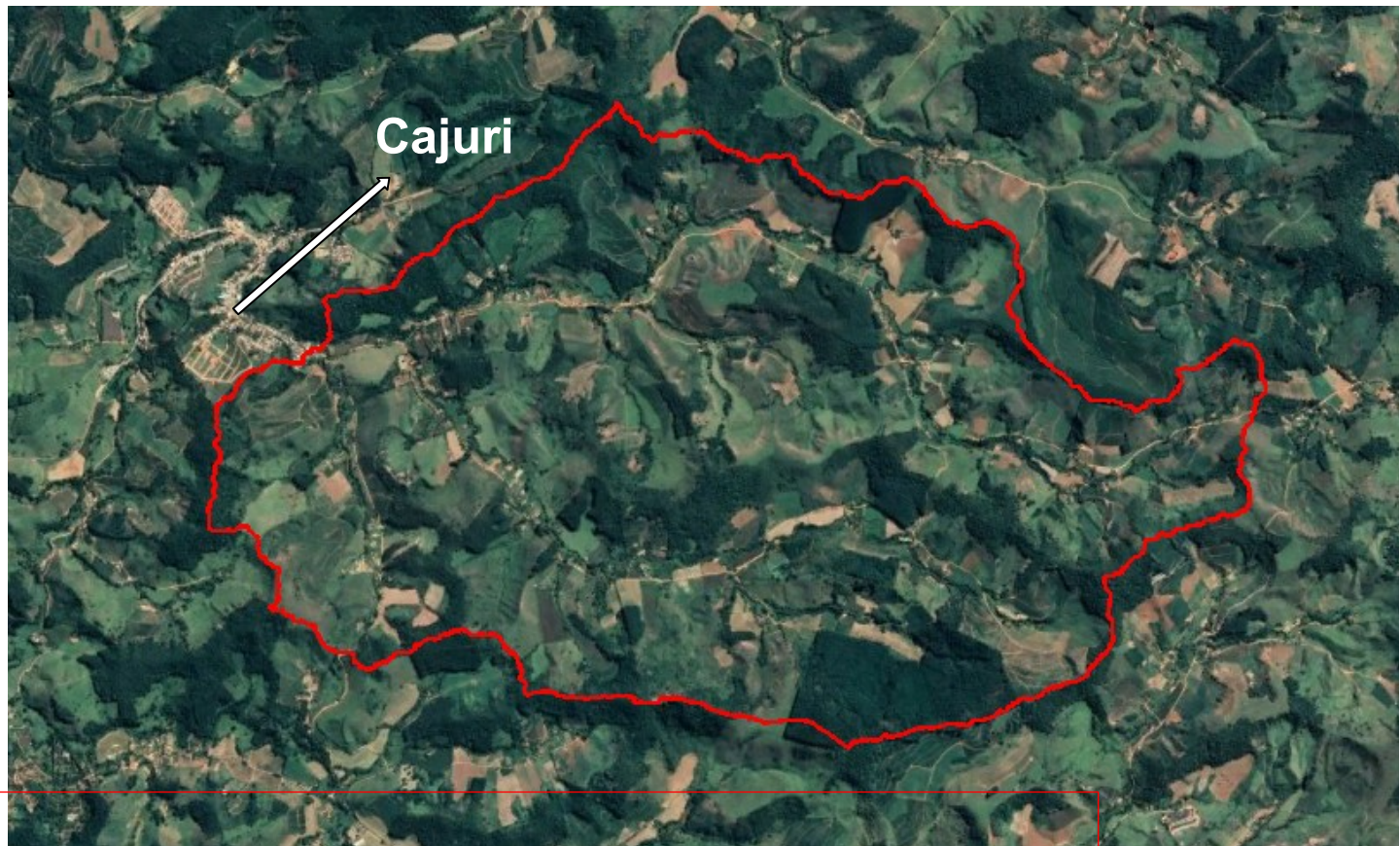
Analizando o volume de chuva

Qual o volume de água temos que infiltrar?

Precipitação média	Volume em um ano (l em 01 ha)
1.200 mm	12.000.000

12.000 caixas de 1.000 litros para um hectare

Analizando o volume de chuva na Bacia do Ribeirão Santo Antônio



1.810 ha

1.810 ha. Trabalhando com uma precipitação média de 1.200 mm

21,7 bilhões de litros ou 21,7 milhões de m³

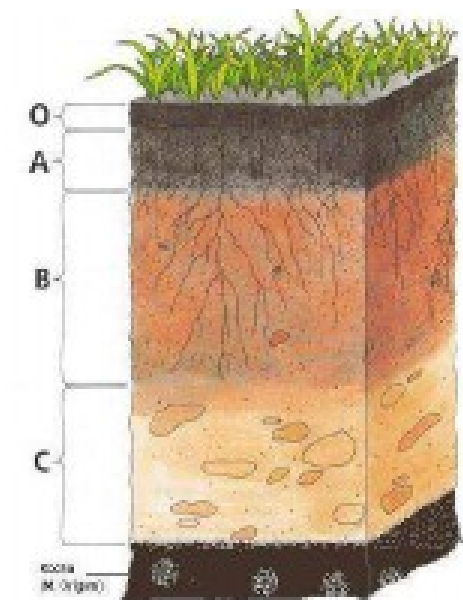
Considerando uma barraginha de 30 m³ e uma infiltração de 50% da precipitação, temos:

362.000 caixas a uma custo estimado de R\$ 80 milhões

~ 200 caixas por ha

Onde armazenar todo esse volume de chuva?


O solo é o reservatório natural da água nas nossas condições.



Justificativa

- Solo é o reservatório natural da água;

Resultados esperados

- Elevar o nível do lençol freático;
 - Reduzir ou “zerar” o escoamento;
 - Reduzir a vazão nas cheias e aumentar na seca;
 - Maior disponibilidade de água para as plantas;
 - Diminuir ou “zerar” a erosão;
 - Aumentar a produtividade agrícola.
- 

Programa



Reunir em um programa várias linhas de trabalho com o foco na infiltração de água no solo



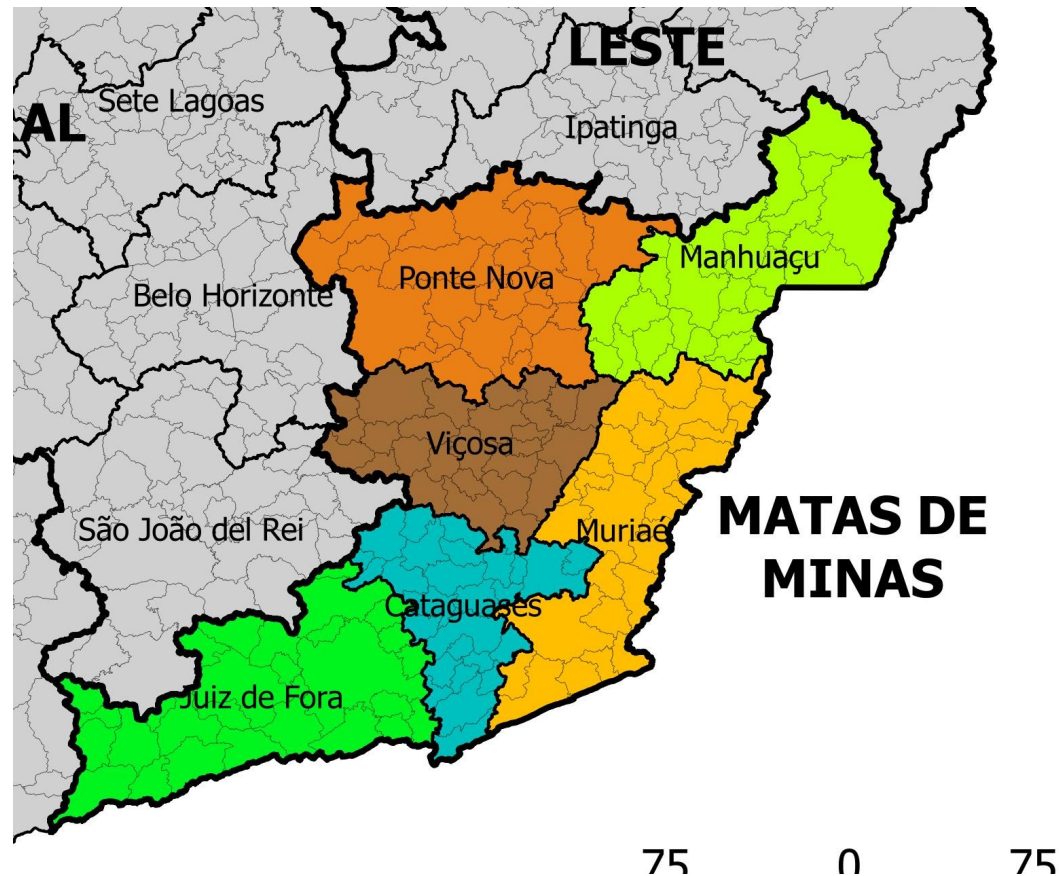
“a gota de chuva precisa infiltrar onde ela cai”

PROGRAMA

Linha mestra: Solo protegido



O que a gota de chuva encontra nesta superfície?



A maior ocupação é com atividades agropecuárias

1- Recuperação de pastagens

Antes



Depois



2- Plantio Direto

Técnica consolidada que alia produção, conservação, melhoria do solo e infiltração de água.



3- Manejo conservacionista em culturas permanentes

Produção e conservação de palha na entrelinha.



4- Manejo conservacionista na horticultura



Do programa municipal



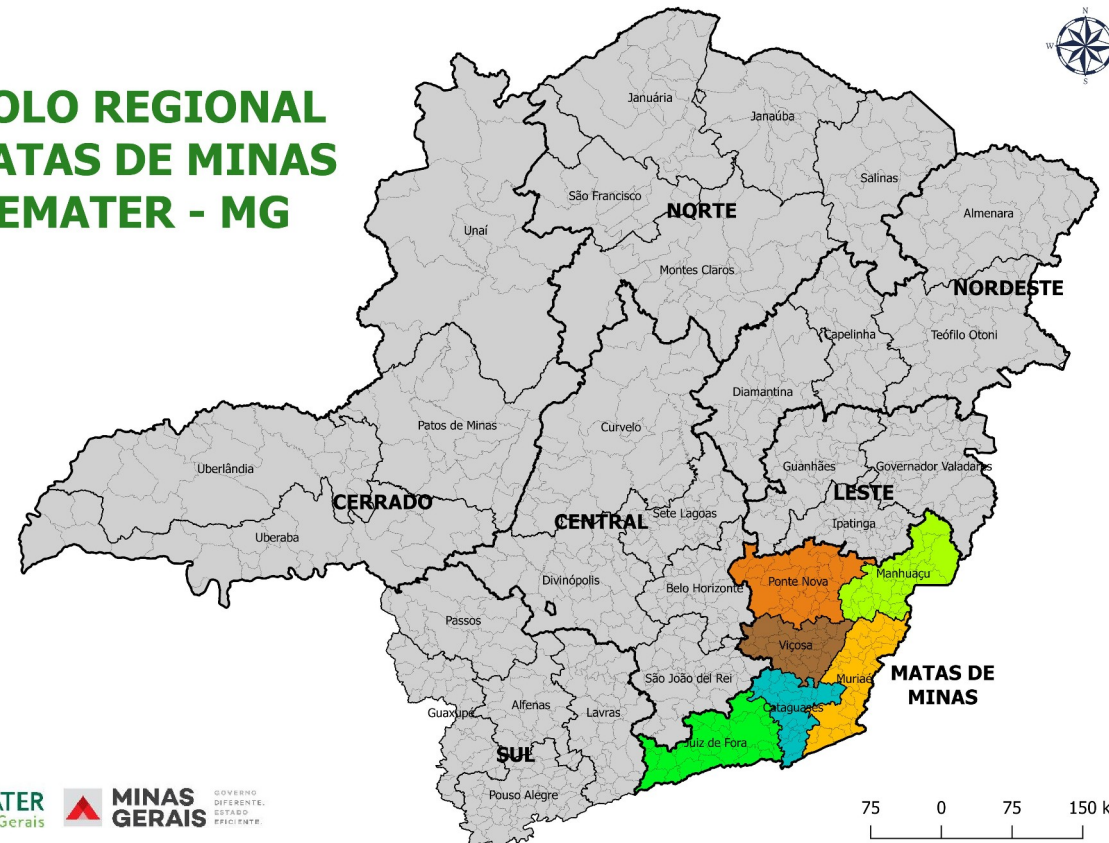
Para o Polo Matas de Minas

06 Unidade Regionais da EMATER

Para o Estado



POLO REGIONAL
MATAS DE MINAS
EMATER - MG



Reforçar conceitos

- A nossa Água vem da chuva;

- A hierarquia das práticas de conservação;

- Culturais; {
- Plantio em nível
- Plantio direto
- Cobertura do solo com palha

- Mecânicas {
- Curva de nível
- Barraginhas

Precisamos discutir Reservação de água

Temos uma legislação muito restritiva a barramentos

- Propriedade rurais
- Abastecimento de municípios

O Açude Cedro foi projetado e
construído entre 1882 e 1906

Quixadá - CE



Metodologia

- Unidades demonstrativas
- Dias de campo
- Palestras
- Interação com as Escolas

Desencadear um processo social que envolva o máximo possível a comunidade

Várias ações em andamento





28 de maio 2024. Dom Silvério

Parte teórica e visita em campo.

Perspectiva de projeto mais abrangente



EMATER
Minas Gerais

AGRICULTURA,
PECUÁRIA E
ABASTECIMENTO



**MINAS
GERAIS**

GOVERNO
DIFERENTE.
ESTADO
EFICIENTE.