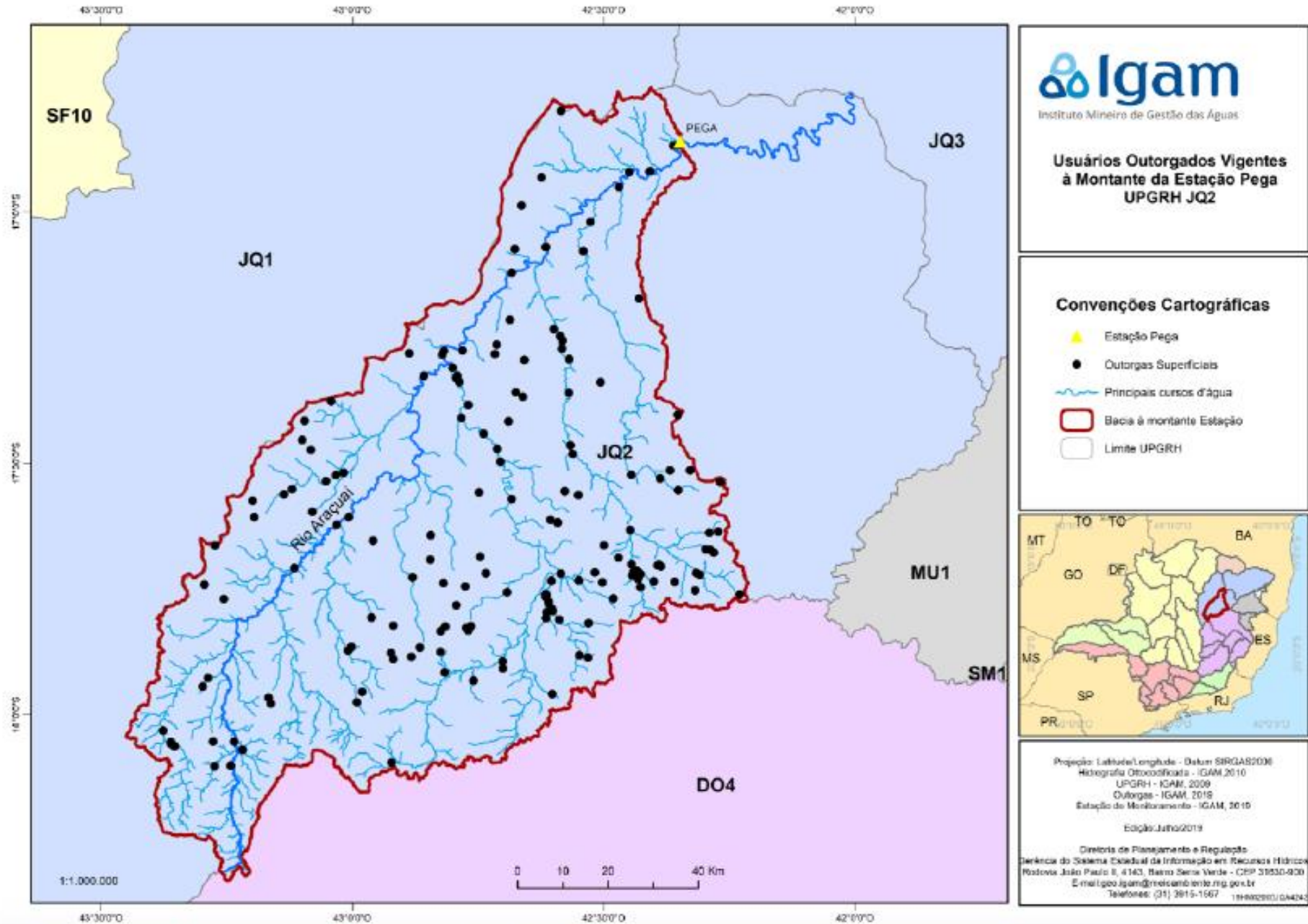


A SAÚDE DOS RIOS DO SEMIÁRIDO MINEIRO

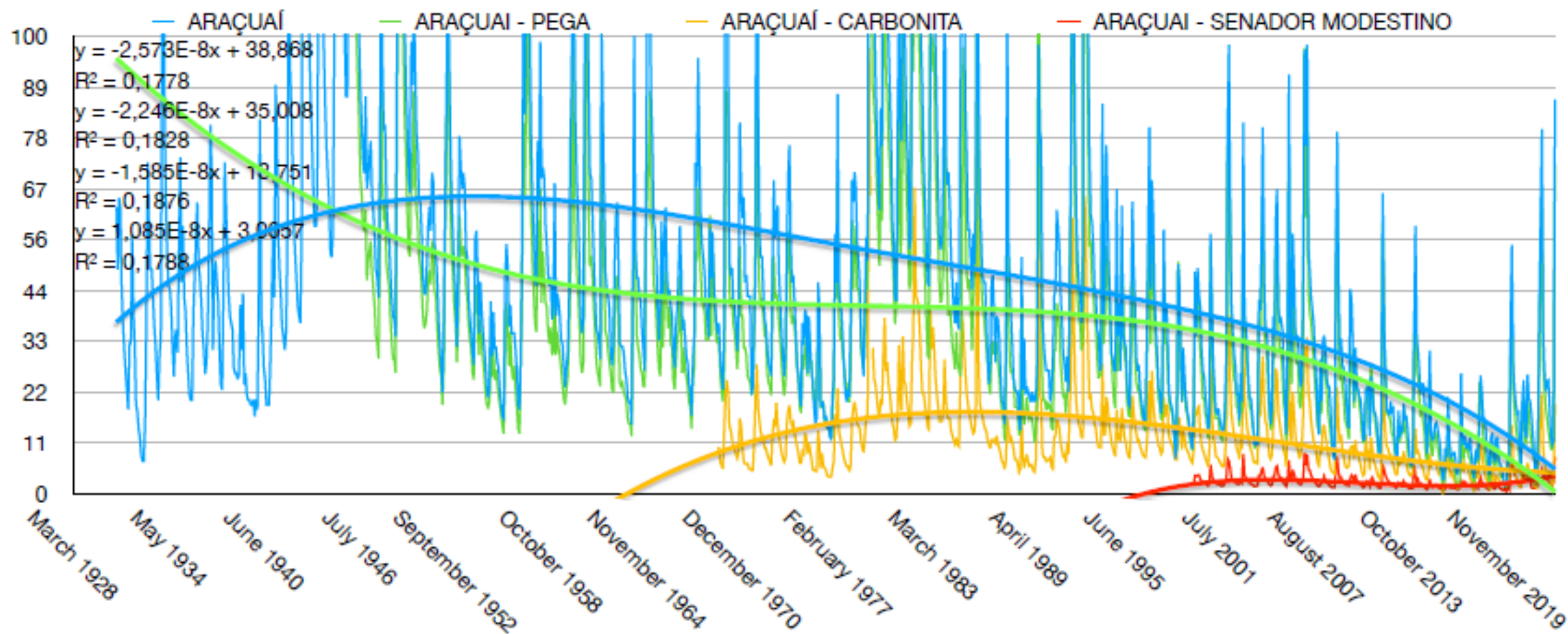
Trocando água por carbono: efeitos do monocultivo de eucalipto nas bacias hidrográficas do Alto Jequitinhonha

Prof. D.Sc Vico Mende Pereira Lima
IFNMG - Campus Almenara

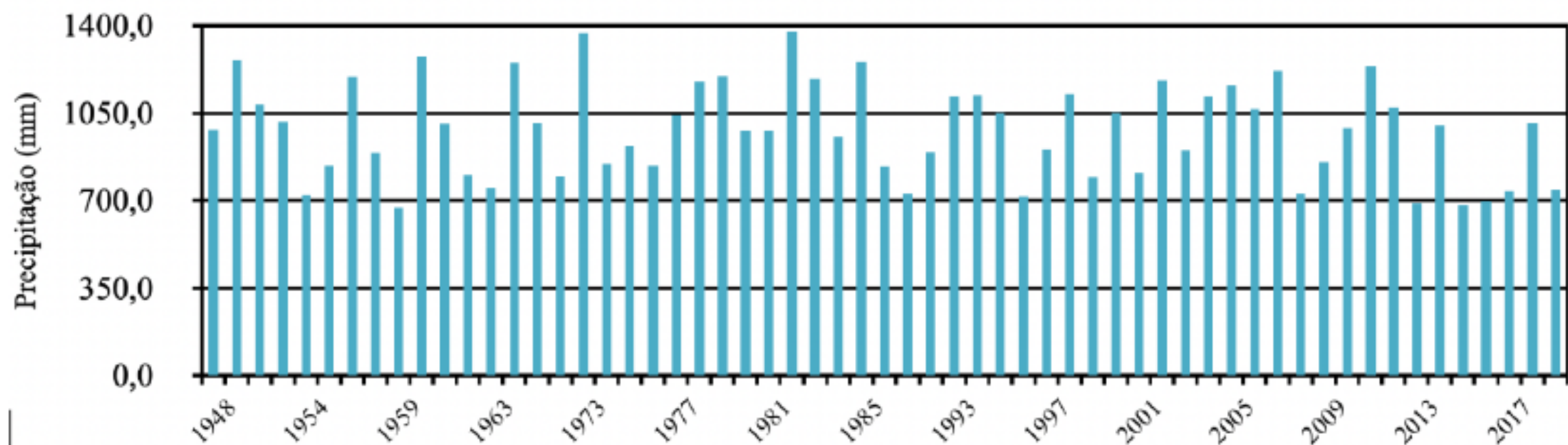


PORTARIA IGAM No 28, DE 04 DE JULHO DE 2019. Declara Situação Crítica de Escassez Hídrica Superficial na porção hidrográfica localizada a montante da estação Pega e a sua bacia de contribuição.

Histórico do comportamento das vazões mínimas mensais (m³/s) do Araçuaí no Vale do Jequitinhonha.



Precipitação média anual em lâmina d'água (mm), da série histórica coletada na estação pluviométrica do município de Carbonita





Fonte: Pesquisas
UFMG/IFNMG/CNPq

1970 – Monocultivo de eucalipto

Áreas de Chapadas, Região de influência	Área total (ha)	% de cobertura por Eucaliptais
BR 367	168.593,66	42,18%
Turmalina	30.480,62	70,81%
Itamarandiba	188.898,69	36,37%
Capelinha	151.771,45	38,76%

Cobertura por Eucaliptais	Área total (ha)
BR 367	71.108,27
Turmalina	21.583,14
Itamarandiba	68.700,16
Capelinha	58.822,85

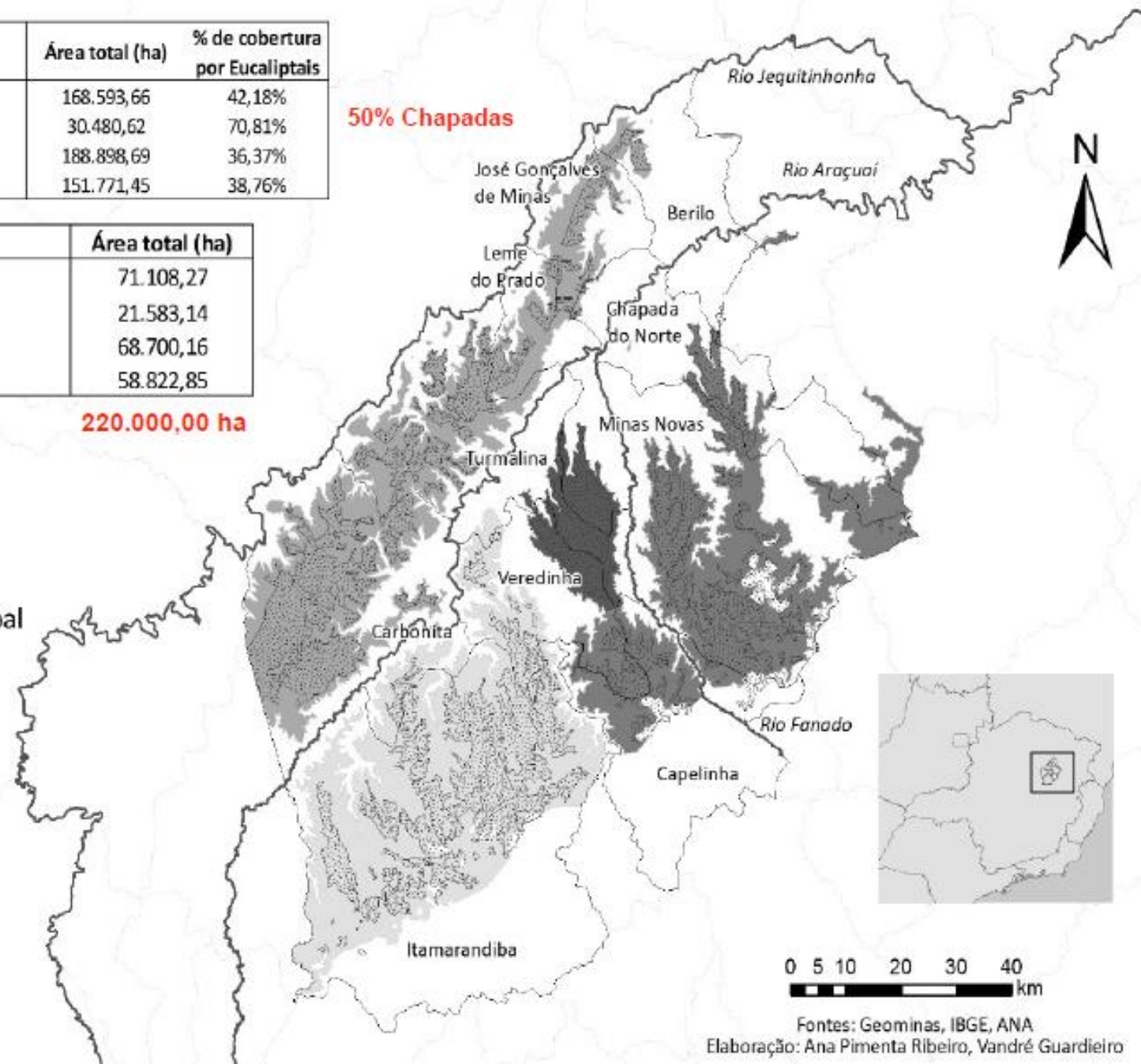
220.000,00 ha

-  Rios
-  Limite municipal
-  Eucalipto

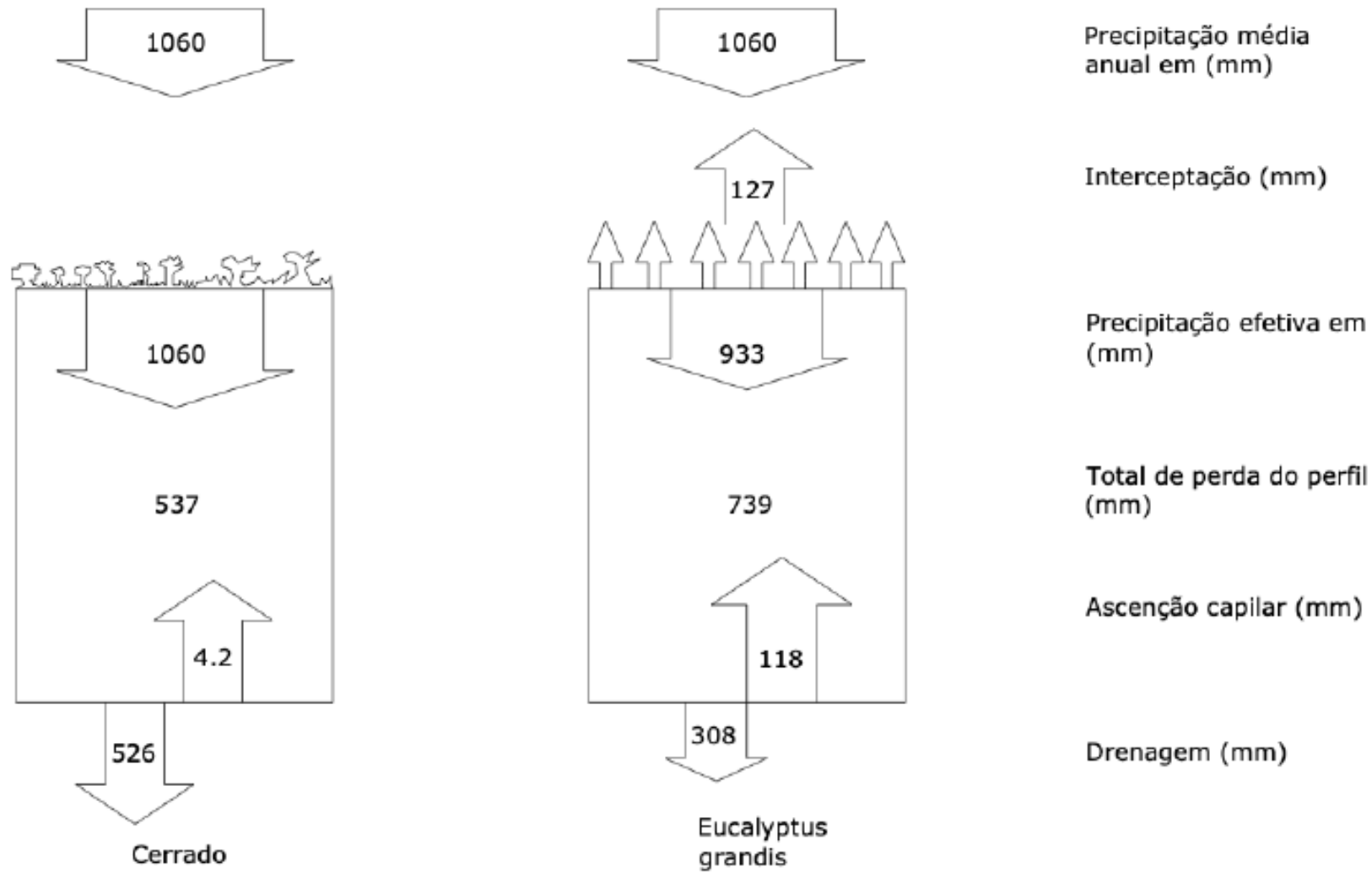
Área de Chapada

Região de influência

-  BR 367
-  Turmalina
-  Itamarandiba
-  Capelinha



Balanço hídrico do solo em plantações de *Eucalyptus grandis* em comparação com vegetação natural de cerrado

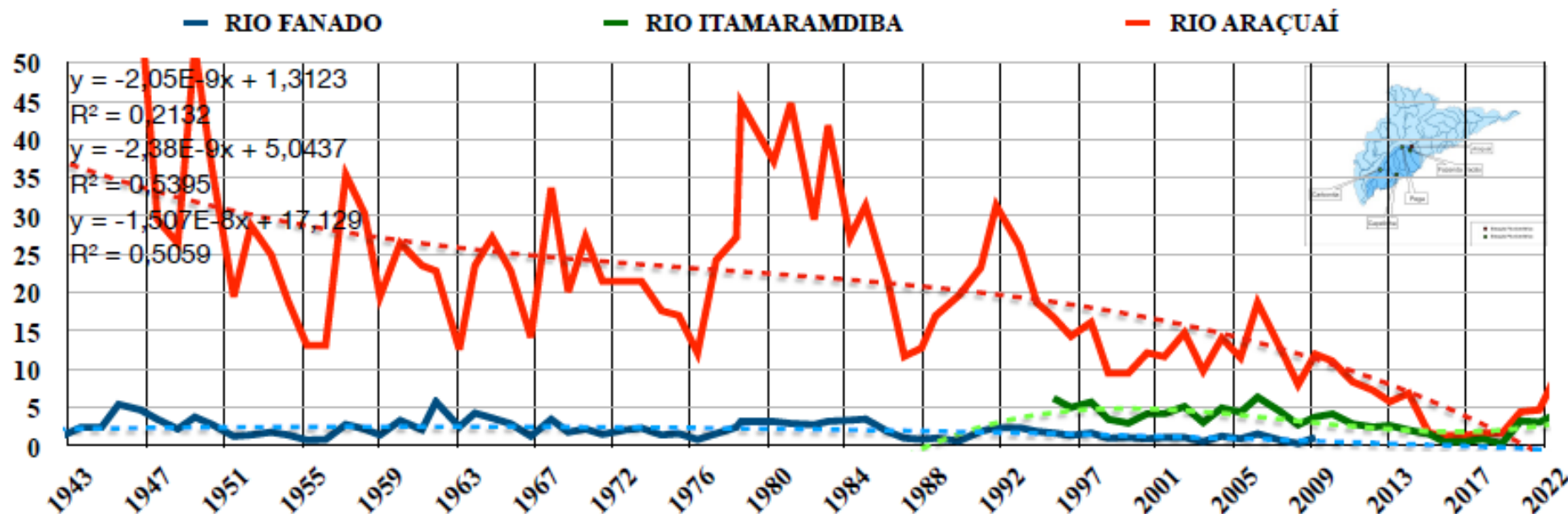


50 %

29 %

Fonte: Vico M. P. Lima, et al. (2013)

Histórico do comportamento das vazões mínimas anuais (m^3/s) dos rios Fanado, Itamarandiba e Araçuaí no Vale do Jequitinhonha.



1. Tendência ao secamento.
2. $1 m^3/s$ - 100 nascentes
3. Semiárido sem nascentes
4. Produção água 90 % - $12,5 m^3/s$

- Rio Fanado - Nov 2008 - $0,3 m^3/s$.
- Rio Itamarandiba - Out 2017 - $0,6 m^3/s$.
- Rio Araçuaí - Out 2017 - $1,4 m^3/s$.

A SAÚDE DOS RIOS DO SEMIÁRIDO MINEIRO

Trocando água por carbono: efeitos do monocultivo de eucalipto nas bacias hidrográficas do Alto Jequitinhonha

Prof. D.Sc Vico Mende Pereira Lima
IFNMG - Campus Almenara