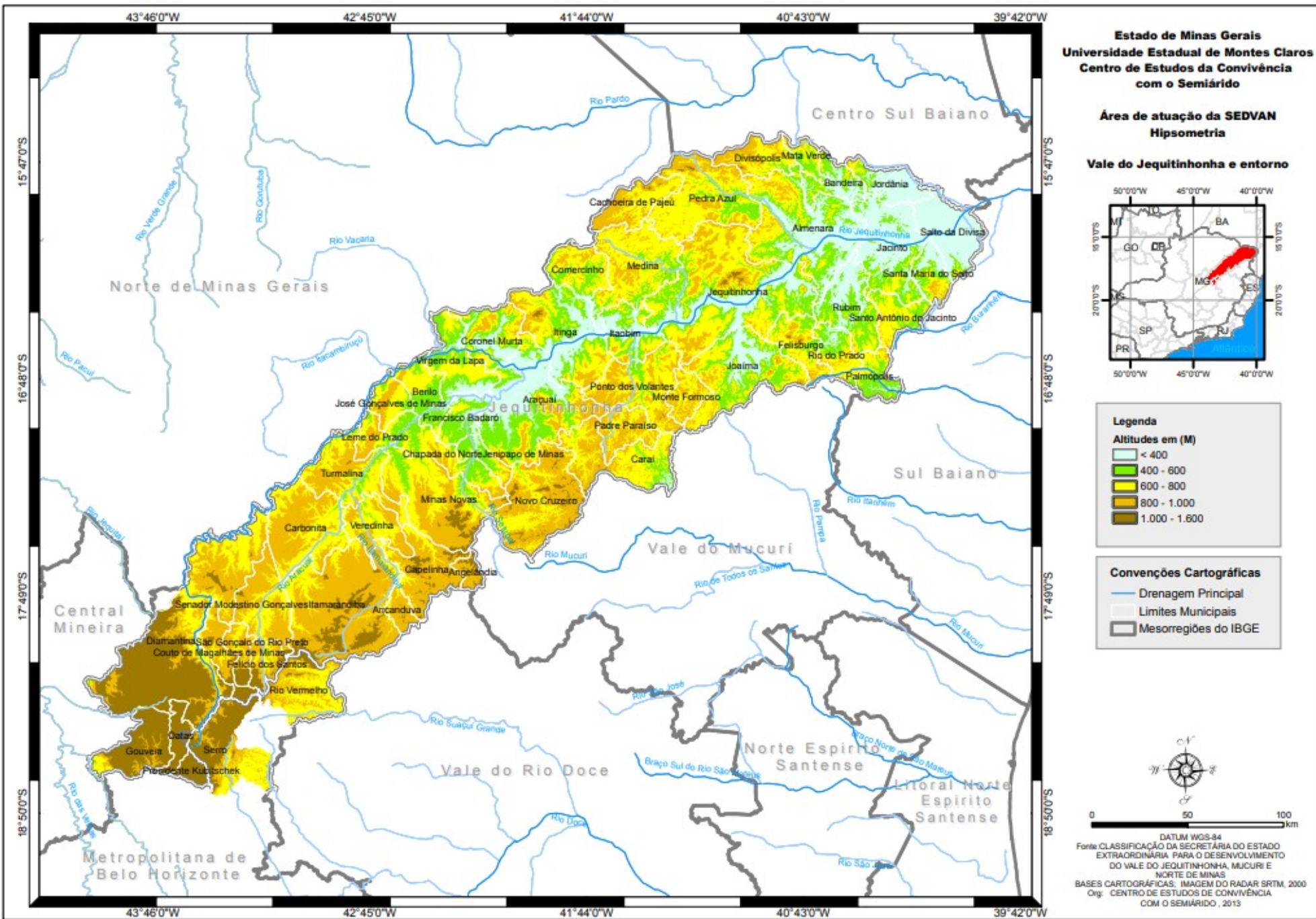
The background features a stylized circuit board pattern with blue lines and circular nodes, primarily concentrated on the left and right sides of the slide.

COMPORTAMENTO CLIMÁTICO: ASPECTOS GERAIS DO VALE DO RIO JEQUITINHONHA- MG

ARAÇUAÍ/2024

HIPSOMETRIA VALE DO JEQUITINHONHA - MG

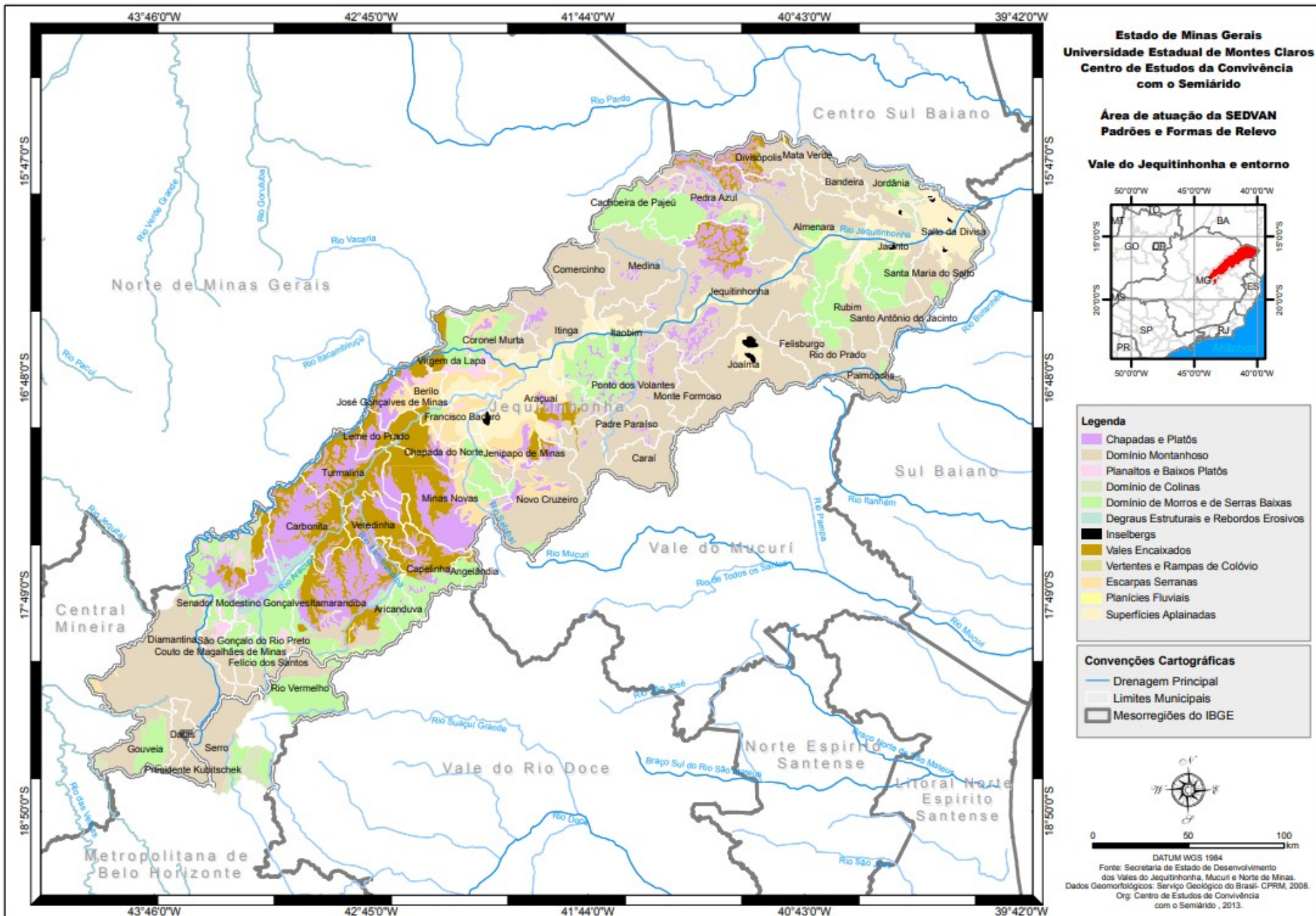


Disponível em
<http://www.cecs.unimontes.br/index.php/pt/mapasedados?id=283>

acesso em
19/05/2024

FONTE: Unimontes, 2013.

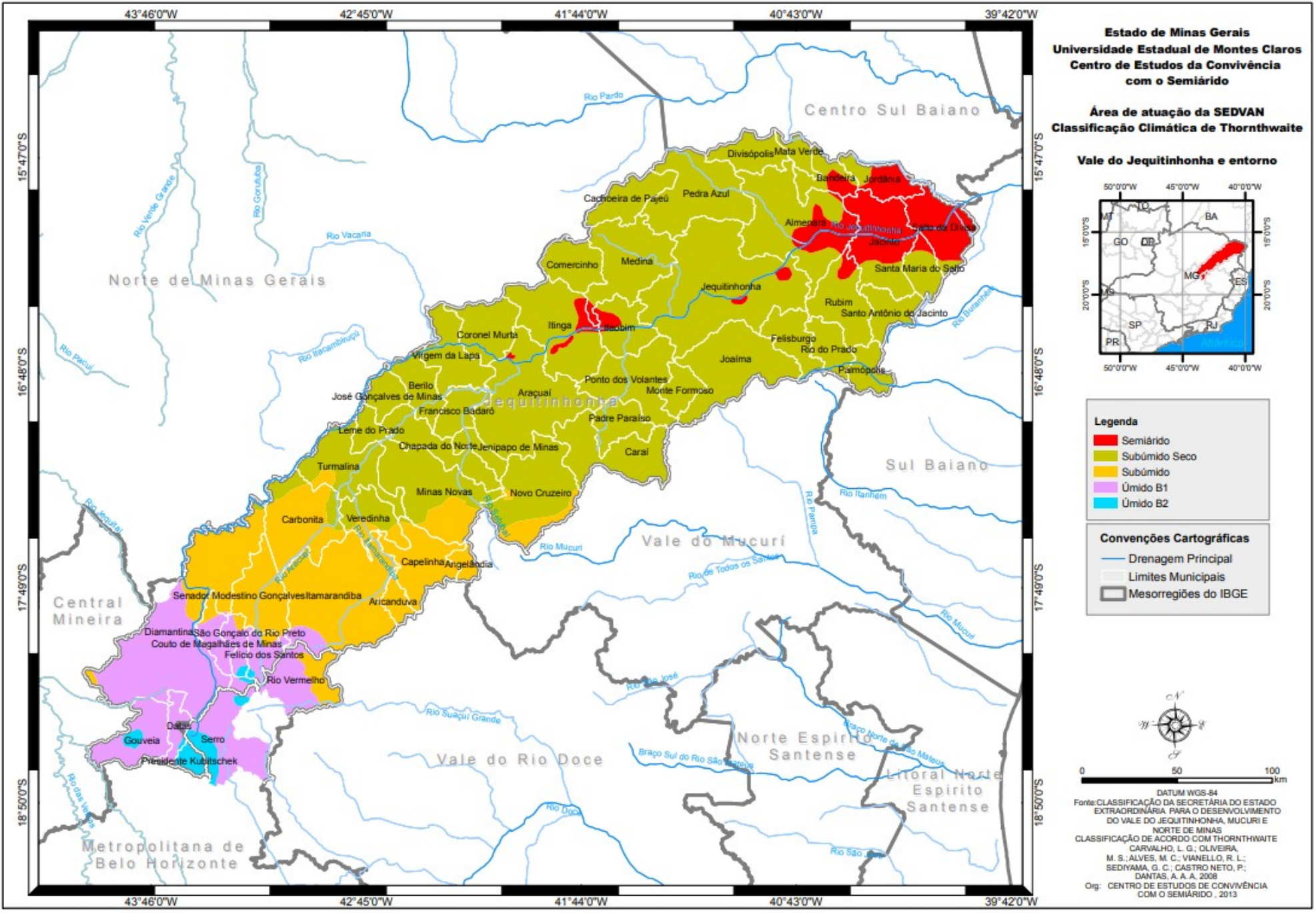
ASPECTOS GEOMORFOLÓGICOS: VALE DO JEQUITINHONHA-MG



Disponível em <http://www.cecs.unimontes.br/index.php/pt/mapas/edados?id=283> acesso em 19/05/2024

FONTE: Unimontes, 2013.

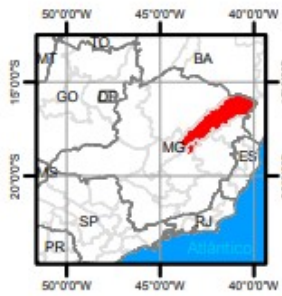
CLASSIFICAÇÃO CLIMÁTICA: VALE DO JEQUITINHONHA-MG Segundo Thonhwaite & Matter



Estado de Minas Gerais
 Universidade Estadual de Montes Claros
 Centro de Estudos da Convivência com o Semiárido

Área de atuação da SEDVAN
 Classificação Climática de Thornthwaite

Vale do Jequitinhonha e entorno

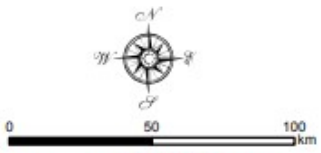


Legenda

- Semiárido
- Subúmido Seco
- Subúmido
- Úmido B1
- Úmido B2

Convenções Cartográficas

- Drenagem Principal
- Limites Municipais
- Mesorregiões do IBGE



DATUM WGS-84
 Fonte: CLASSIFICAÇÃO DA SECRETARIA DO ESTADO EXTRAORDINÁRIA PARA O DESENVOLVIMENTO DO VALE DO JEQUITINHONHA, MUCURI E NORTE DE MINAS CLASSIFICAÇÃO DE ACORDO COM THORNTHWAIT CARVALHO, L. G.; OLIVEIRA, M. S.; ALVES, M. C.; VIANELLO, R. L.; SEDIYAMA, G. C.; CASTRO NETO, P.; DANTAS, A. A. A., 2008
 Orig: CENTRO DE ESTUDOS DE CONVIVÊNCIA COM O SEMIÁRIDO, 2013

Disponível em <http://www.cecs.unimontes.br/index.php/pt/mapas/edados?id=283> acesso em 19/05/2024

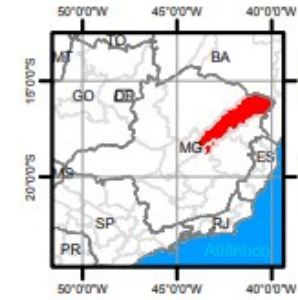
FONTE: Unimontes, 2013.

PRECIPITAÇÃO MÉDIA ANUAL ACUMULADA: VALE DO JEQUITINHONHA - MG

Estado de Minas Gerais
Universidade Estadual de Montes Claros
Centro de Estudos da Convivência
com o Semiárido

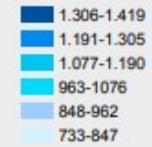
Área de atuação da SEDVAN
Precipitação

Vale do Jequitinhonha e entorno

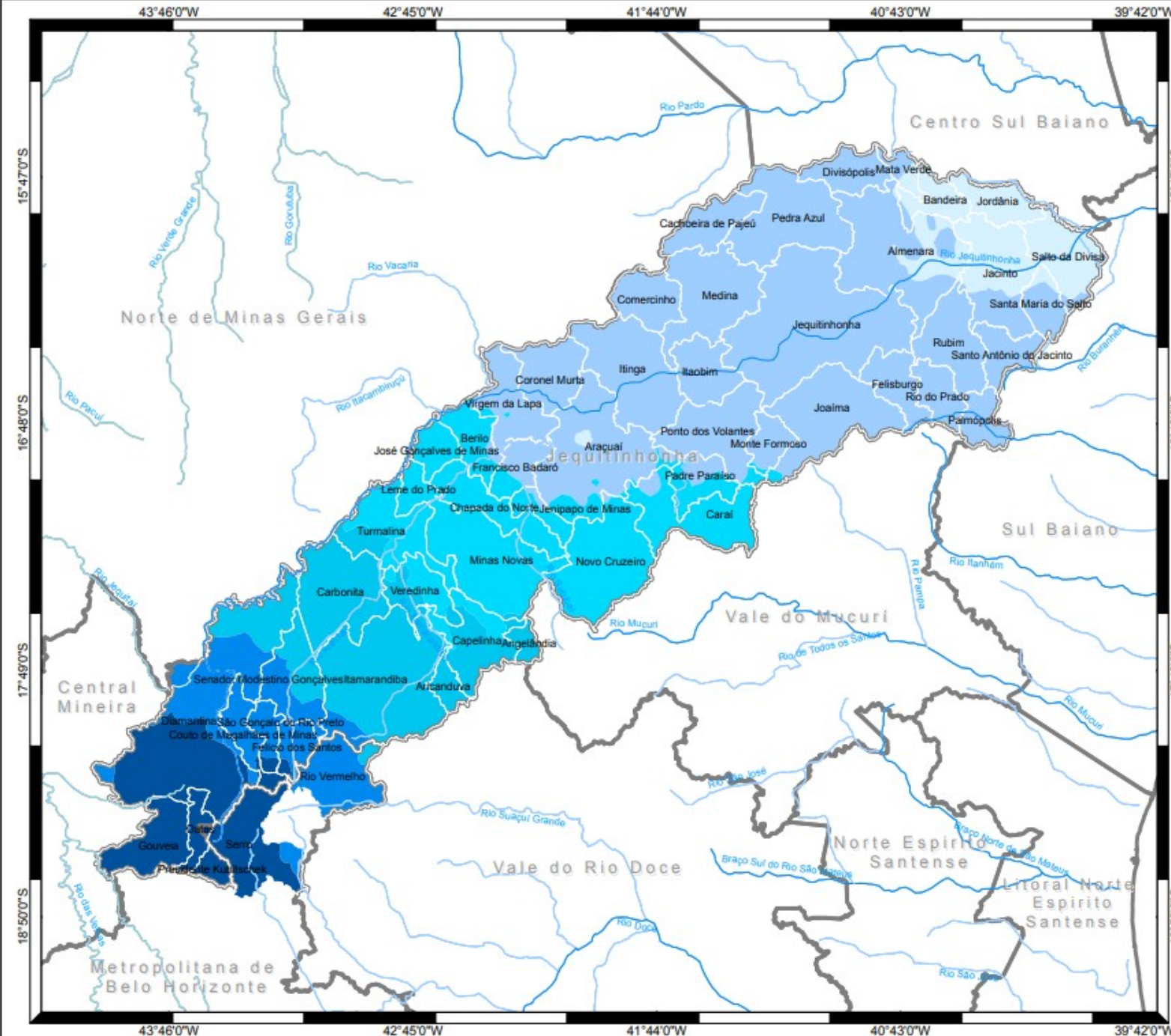
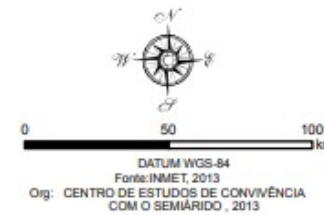
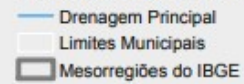


Legenda

Média anual em (mm)



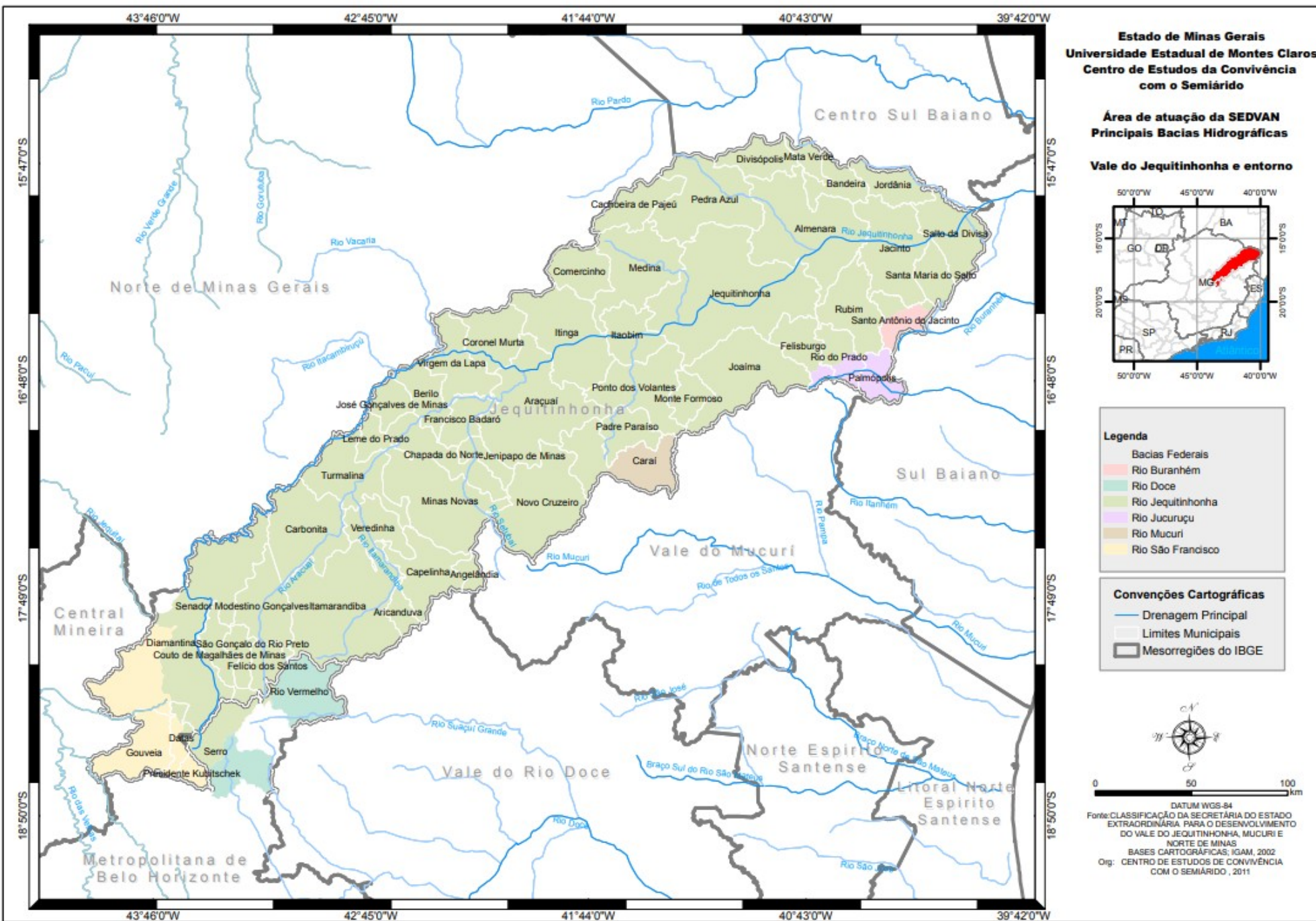
Convenções Cartográficas



Disponível em <http://www.cecs.unimontes.br/index.php/pt/mapas/edados?id=283> acesso em 19/05/2024

FONTE: Unimontes, 2013.

PRINCIPAIS BACIAS HIDROGRÁFICAS - VALE DO JEQUITINHONHA - MG

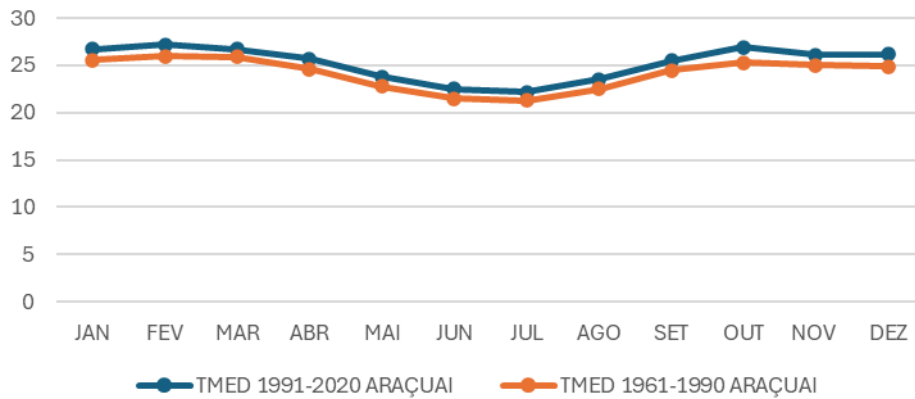


Disponível em <http://www.cecs.unimontes.br/index.php/pt/mapas/edados?id=283> acesso em 19/05/2024

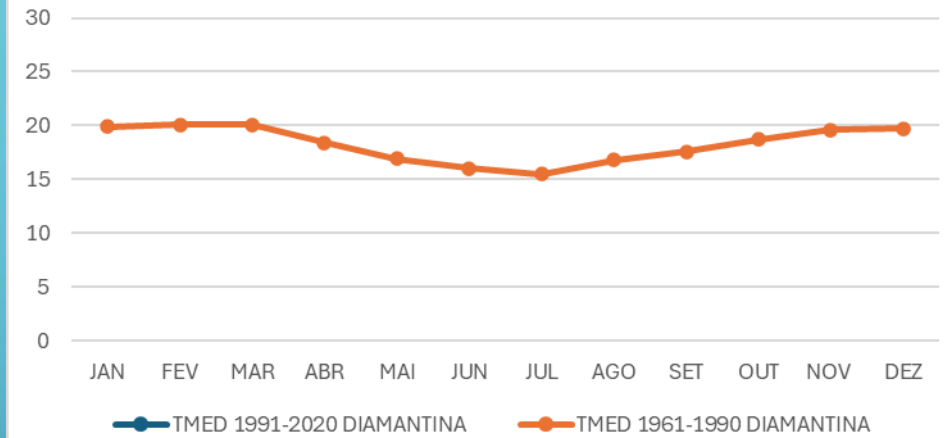
FONTE: Unimontes, 2013.

TEMPERATURA MÉDIA MENSAL COMPENSADA COMPARADA NORMAIS CLIMATOLÓGICAS 1961-1990 E 1991 -2020

TEMPERATURA MÉDIA MENSAL COMPENSADA EM
ARAÇUAÍ - MG NORMAIS CLIMATOLÓGICAS 1961-1990 E
1991-2020

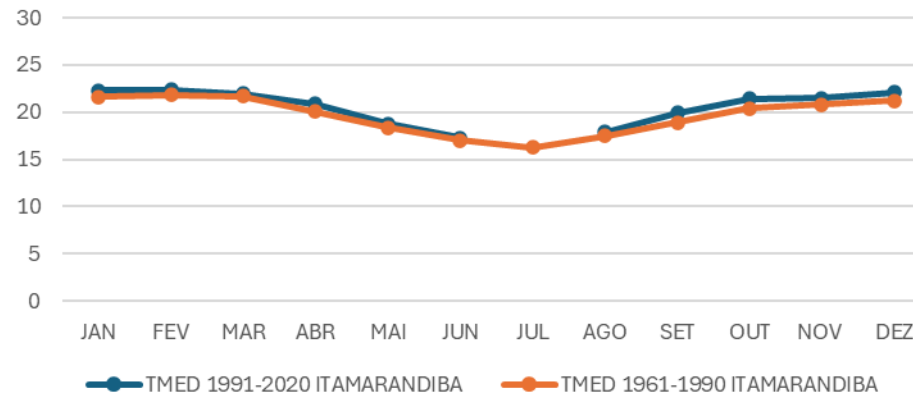


TEMPERATURA MÉDIA MENSAL EM DIAMANTINA - MG
NORMAL CLIMATOLÓGICA 1961-1990*



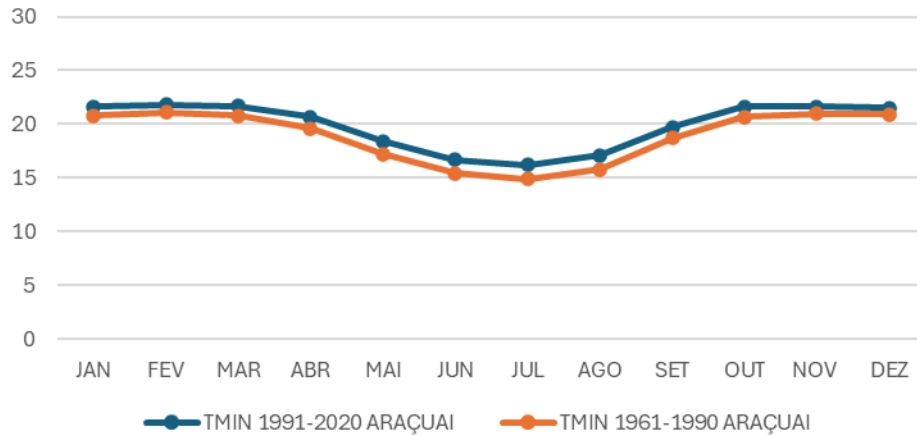
Aumento em
torno de 1°C em
Araçuaí, mais
acentuado nos
meses de
primavera.

TEMPERATURA MÉDIA MENSAL COMPENSADA EM
ITAMARANDIBA- MG NORMAIS CLIMATOLÓGICAS 1961-
1990 E 1991-2020

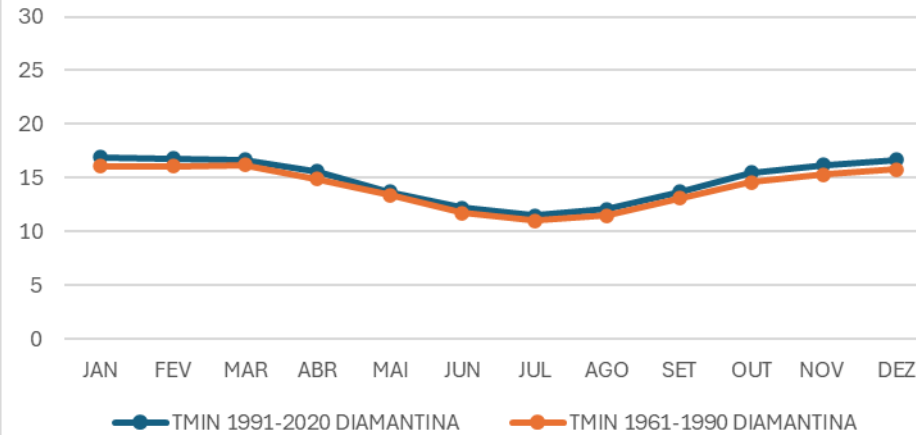


TEMPERATURA MÍNIMA MÉDIA MENSAL COMPARADA NORMAIS CLIMATOLÓGICAS 1961-1990 E 1991-2020

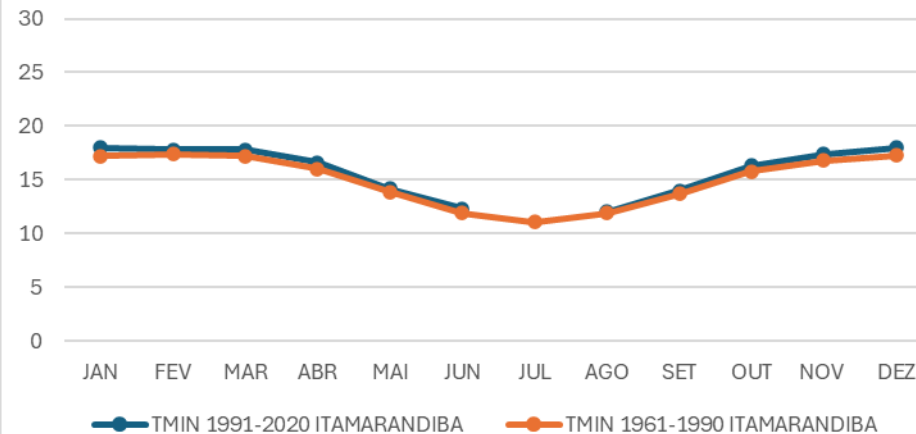
TEMPERATURA MÍNIMA MÉDIA MENSAL EM ARAÇUAÍ - MG
NORMAIS CLIMATOLÓGICAS 1961-1990 E 1991-2020



TEMPERATURA MÍNIMA MÉDIA MENSAL EM DIAMANTINA - MG
NORMAIS CLIMATOLÓGICAS 1961-1990 E 1991-2020



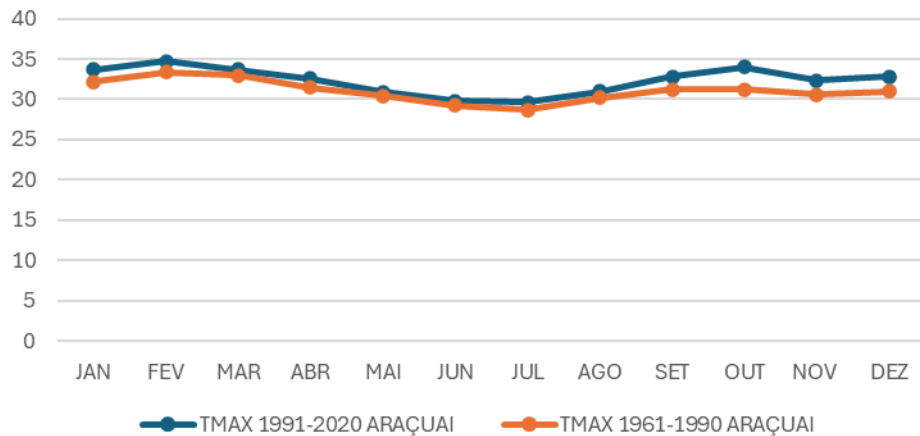
TEMPERATURA MÍNIMA MÉDIA EM ITAMARANDIBA - MG
NORMAIS CLIMATOLÓGICAS 1961-1990 E 1991-2020



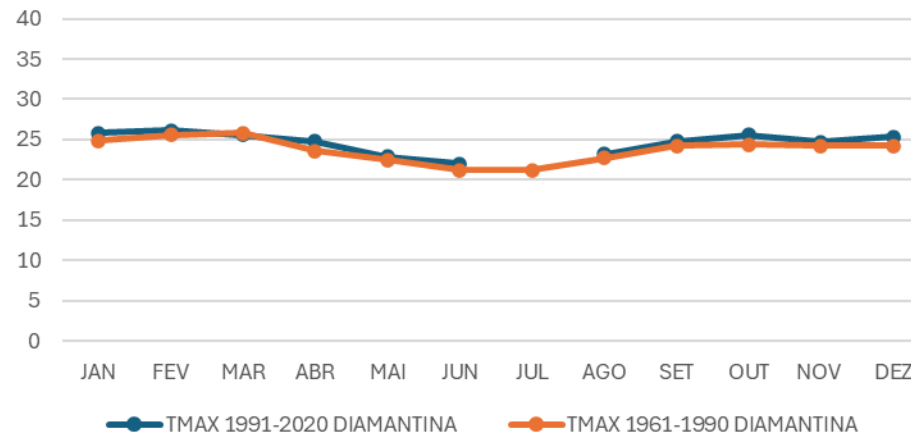
Temperatura mínima
mais sensível.
Aumento em torno
de 1°C,
principalmente nos
meses de inverno.

TEMPERATURA MÁXIMA MÉDIA MENSAL COMPARADA NORMAIS CLIMATOLÓGICAS 1961-1990 E 1991-2020

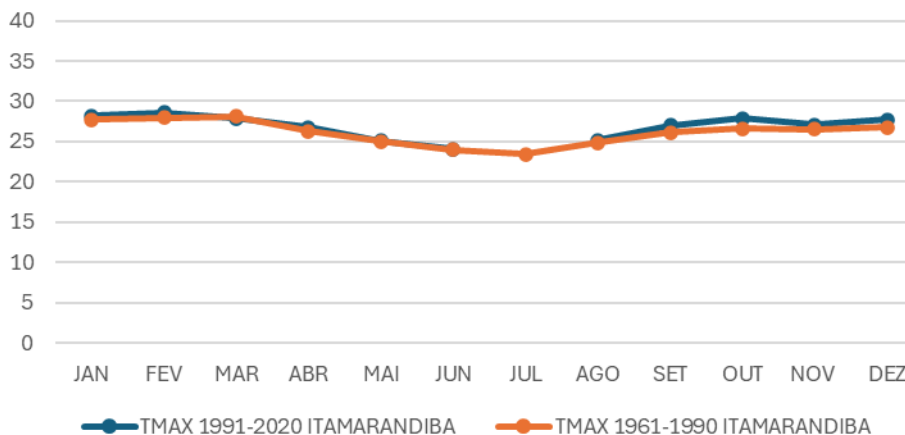
TEMPERATURA MÁXIMA MÉDIA EM ARAÇUAÍ - MG
NORMAIS CLIMATOLÓGICAS 1961-1990 E 1991-2020



TEMPERATURA MÁXIMA MÉDIA EM DIAMANTINA - MG
NORMAIS CLIMATOLÓGICAS 1961-1990 E 1991-2020



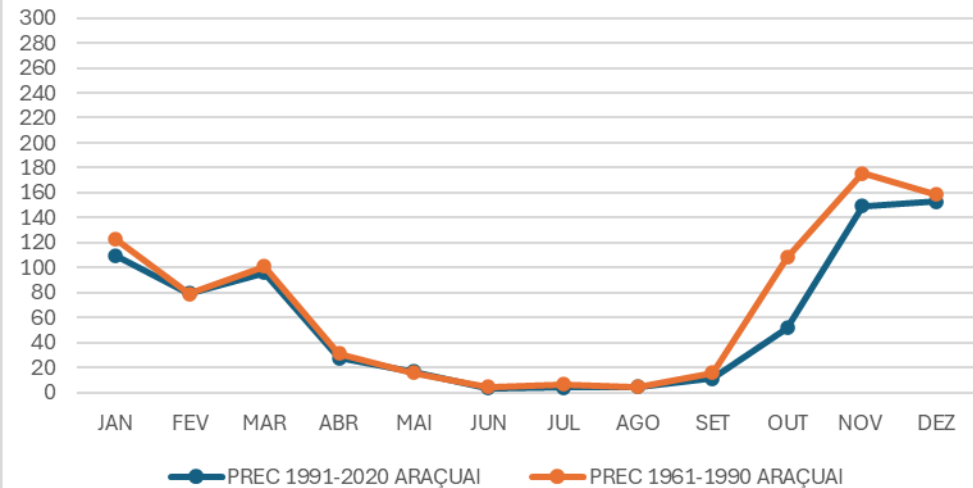
TEMPERATURA MÁXIMA MÉDIA EM ITAMARANDIBA - MG
NORMAIS CLIMATOLÓGICAS 1961-1990 E 1991-2020



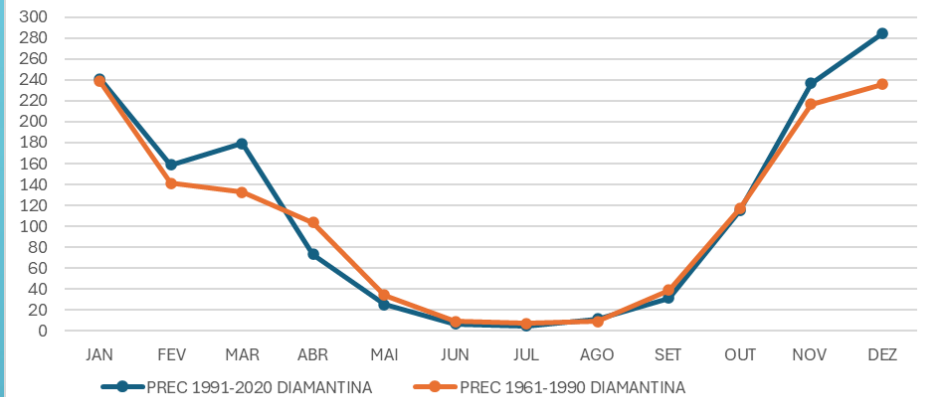
Temperatura máxima mais elevada, principalmente na primavera.

PRECIPITAÇÃO MENSAL MÉDIA COMPARADA - NORMAIS CLIMATOLÓGICAS 1961-1990 E 1991-2020

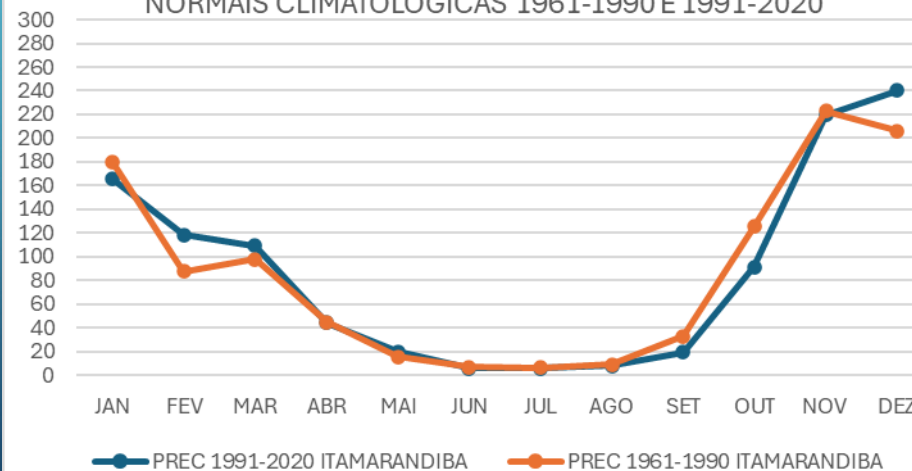
PRECIPITAÇÃO MÉDIA MENSAL EM ARAÇUAÍ - MG NORMAIS CLIMATOLÓGICAS 1961-1990 E 1991-2020



PRECIPITAÇÃO MENSAL MÉDIA EM DIAMANTINA - MG NORMAIS CLIMATOLÓGICAS 1961-1990 E 1991-2020



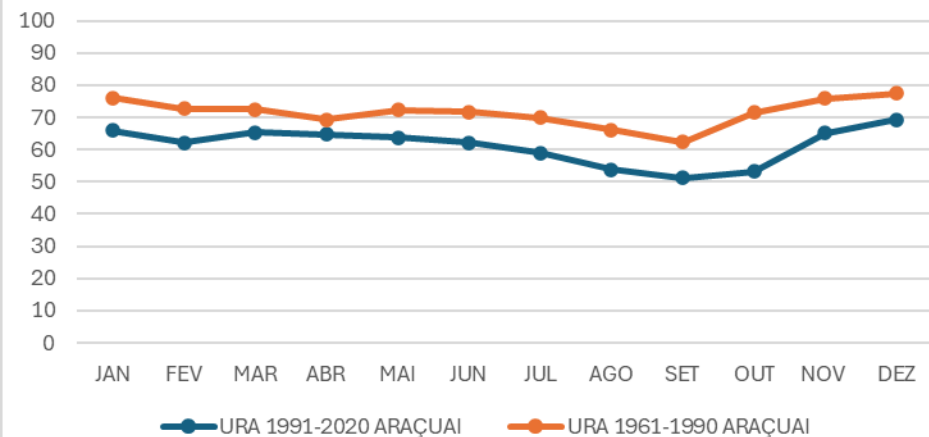
PRECIPITAÇÃO MÉDIA MENSAL EM ITAMARANDIBA-MG NORMAIS CLIMATOLÓGICAS 1961-1990 E 1991-2020



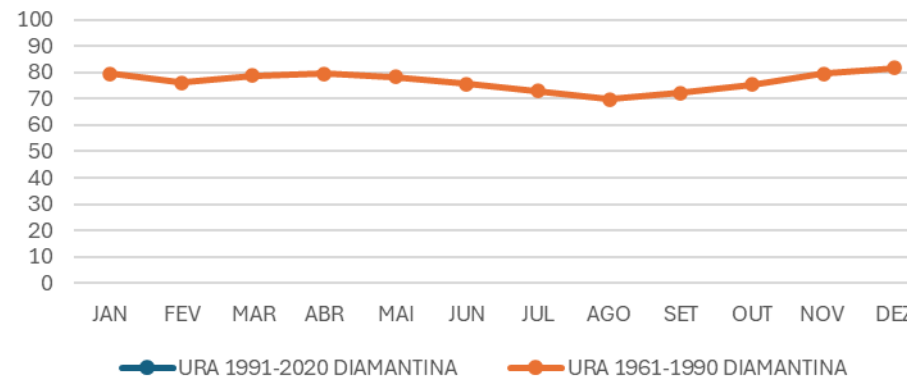
Mudança no comportamento médio da precipitação principalmente na primavera.

UMIDADE RELATIVA DO AR MÉDIA MENSAL COMPARADA NORMAIS CLIMATOLÓGICAS 1961-1990 E 1991-2020

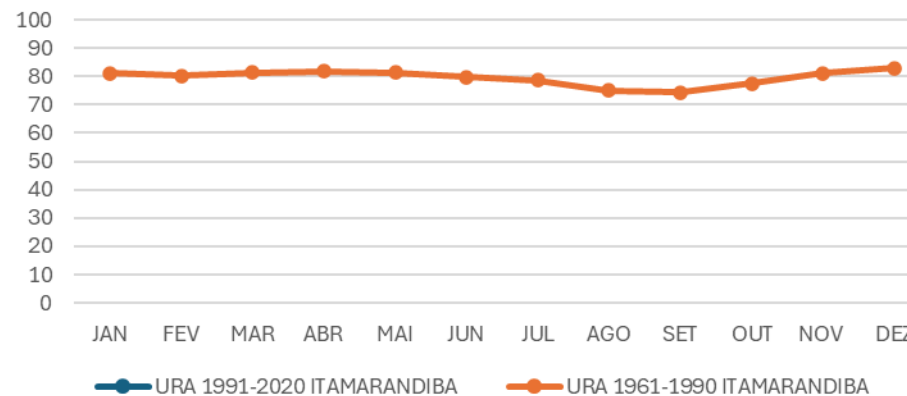
UMIDADE RELATIVA DO AR MÉDIA MENSAL EM ARAÇUAÍ -
MG NORMAIS CLIMATOLÓGICAS 1961-1990 E 1991-2020



UMIDADE RELATIVA DO AR MÉDIA EM
DIAMANTINA - MG NORMAL CLIMATOLÓGICA
1961-1990*



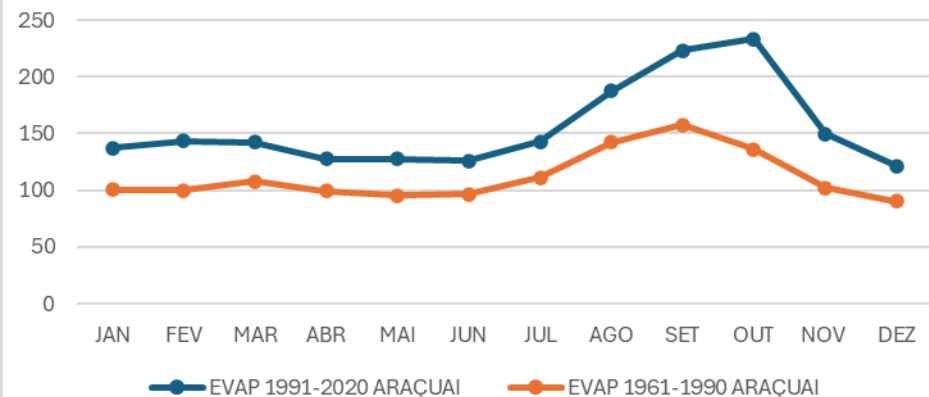
UMIDADE RELATIVA DO AR MÉDIA MENSAL EM
ITAMARANDIBA - MG NORMAL CLIMATOLÓGICA 1961-
1990*



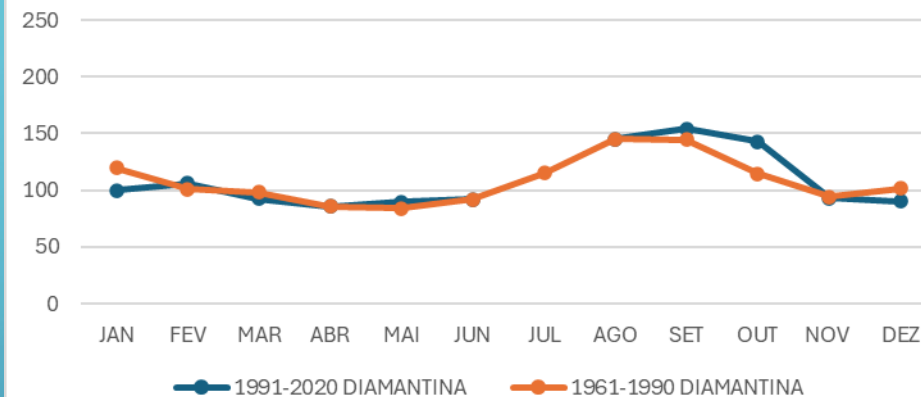
Redução sensível em
todos os meses do
ano

EVAPORAÇÃO MENSAL MÉDIA COMPARADA - EVAPORÍMETRO DE PICHE - NORMAIS CLIMATOLÓGICAS 1961-1990 E 1991 - 2020

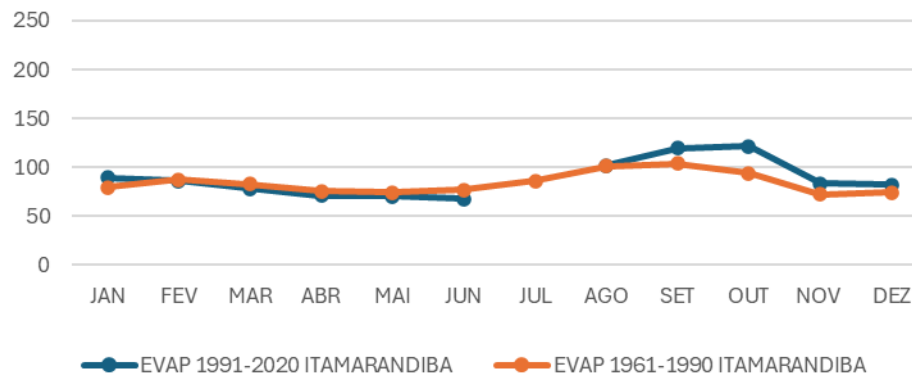
EVAPORAÇÃO TOTAL MENSAL DE ARAÇUAÍ - MG - EVAPORÍMETRO DE PICHE - NORMAIS CLIMATOLÓGICAS 1961-1990 E 1991-2020



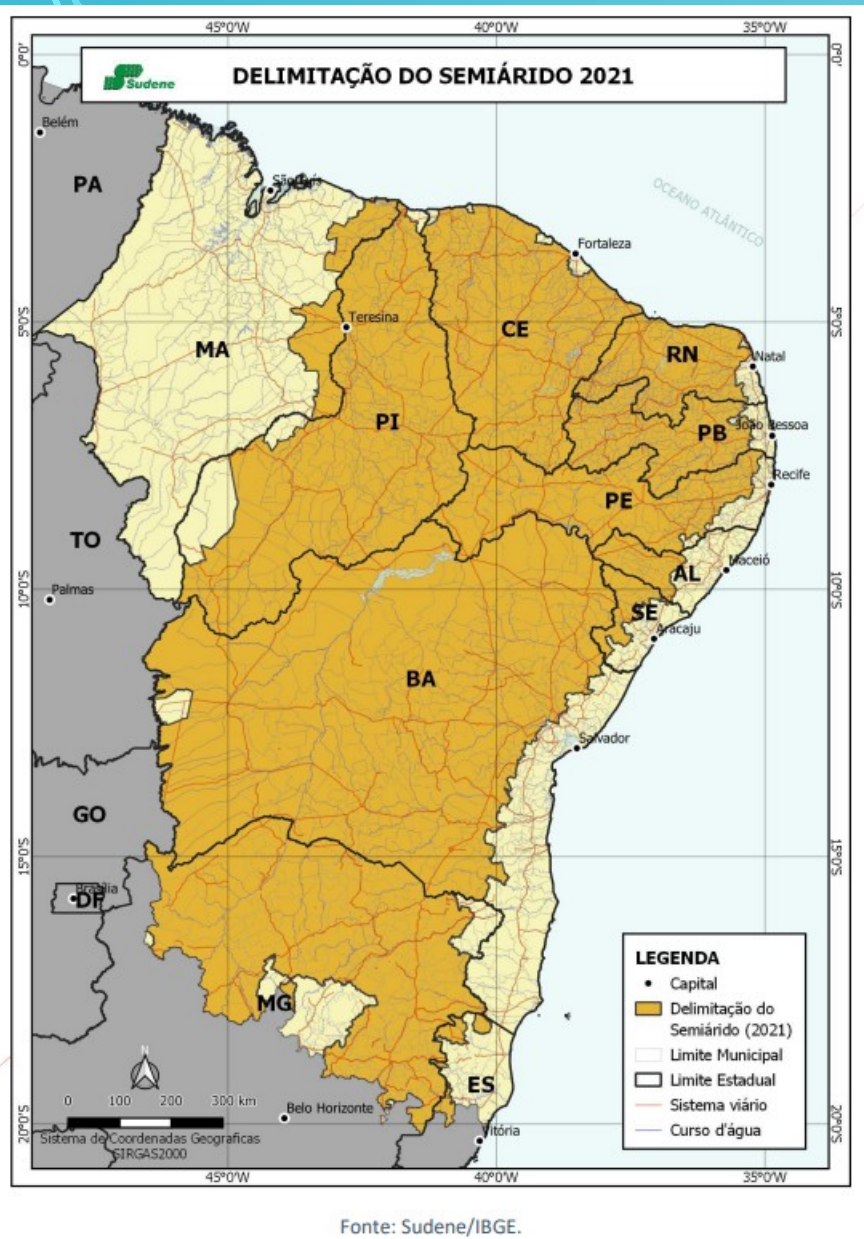
EVAPORAÇÃO TOTAL MENSAL EM DIAMANTINA - EVAPORÍMETRO DE PICHE - NORMAIS CLIMATOLÓGICAS 1961-199 E 1991-2020



EVAPOTRANSPIRAÇÃO MENSAL MÉDIA EM ITAMARANDIBA - MG - EVAPORÍMETRO DE PICHE - NORMAIS CLIMATOLÓGICAS 1961-1990 E 1991-2020



Aumento da evaporação



A expansão do semi-árido

Em Minas Gerais, o número de municípios saltou de 91 em 2017 para 126 em 2021

Fonte: SUDENE/IBGE, 2021

Evolução dos critérios de classificação no período 1971-2020

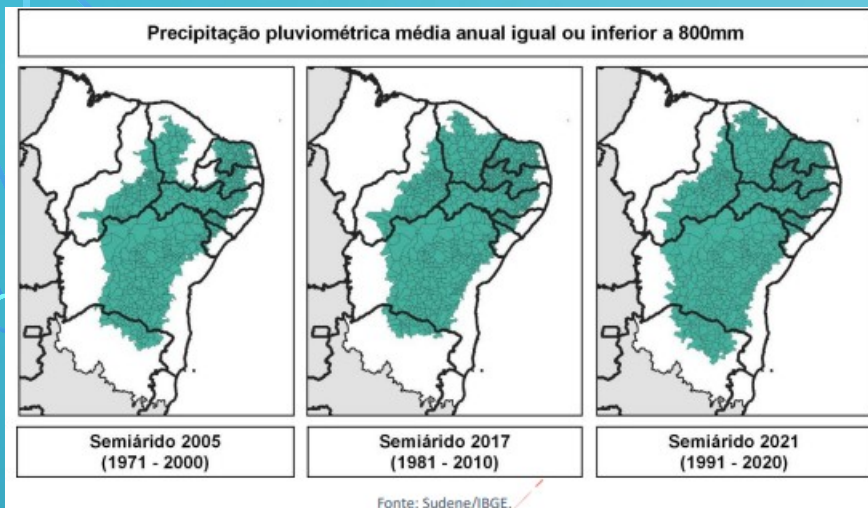


Figura 4: Evolução do critério de Índice de Aridez.

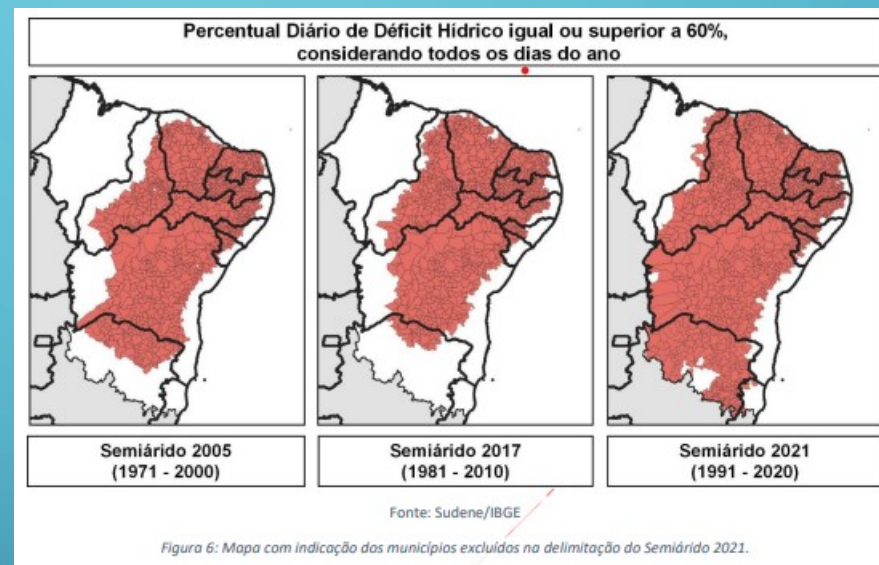
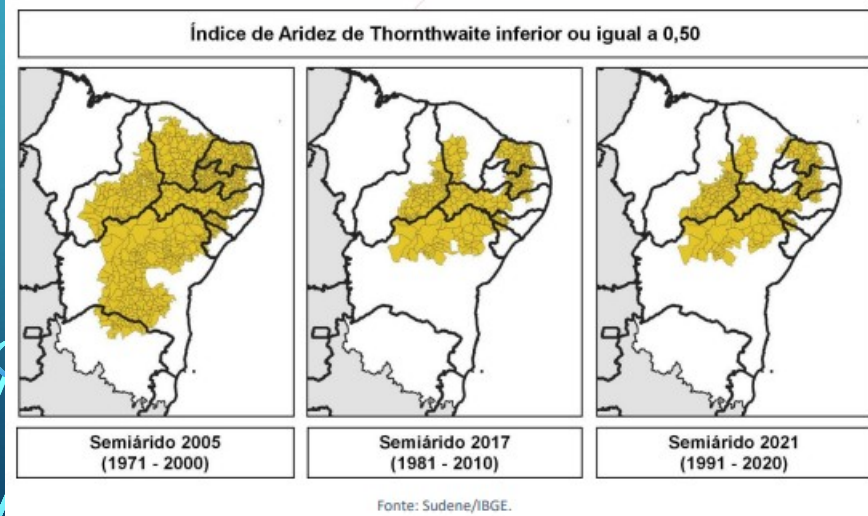
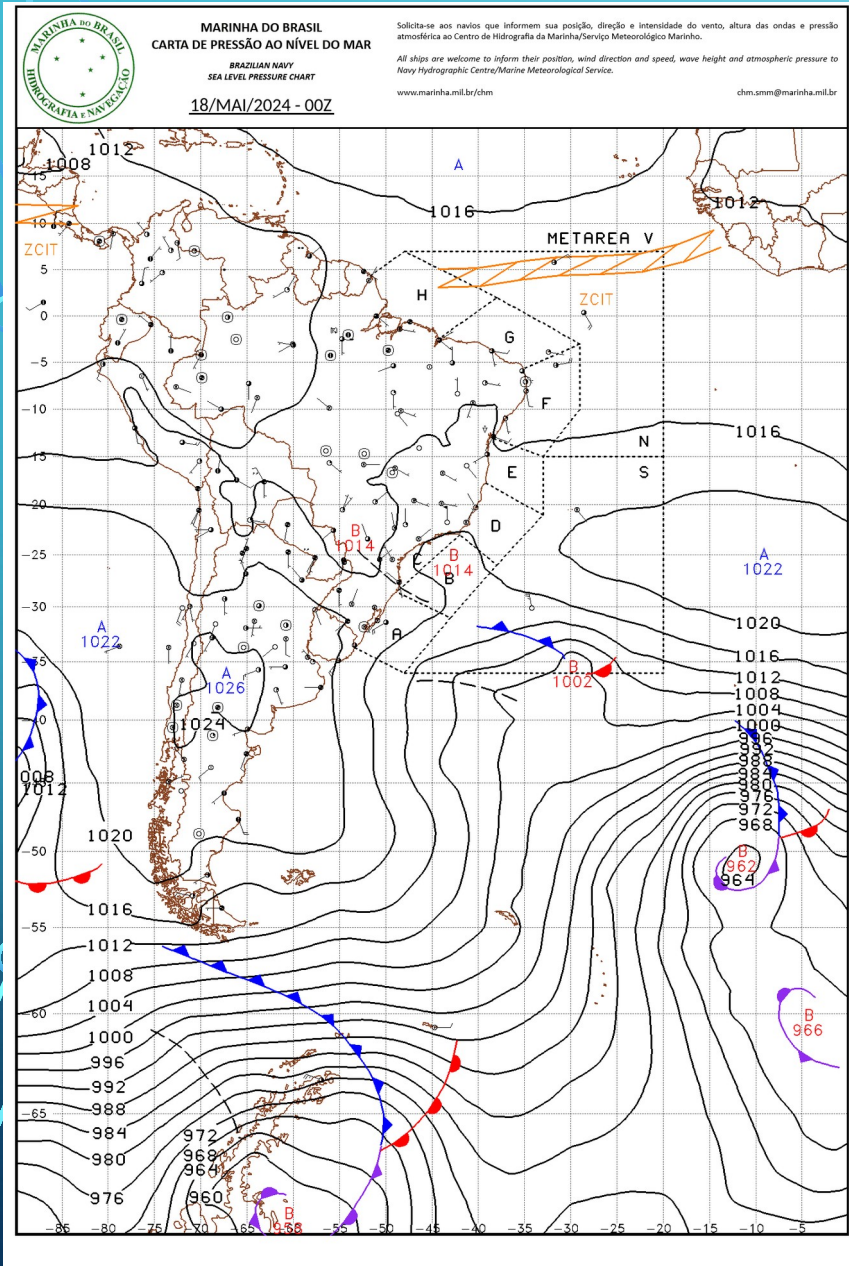


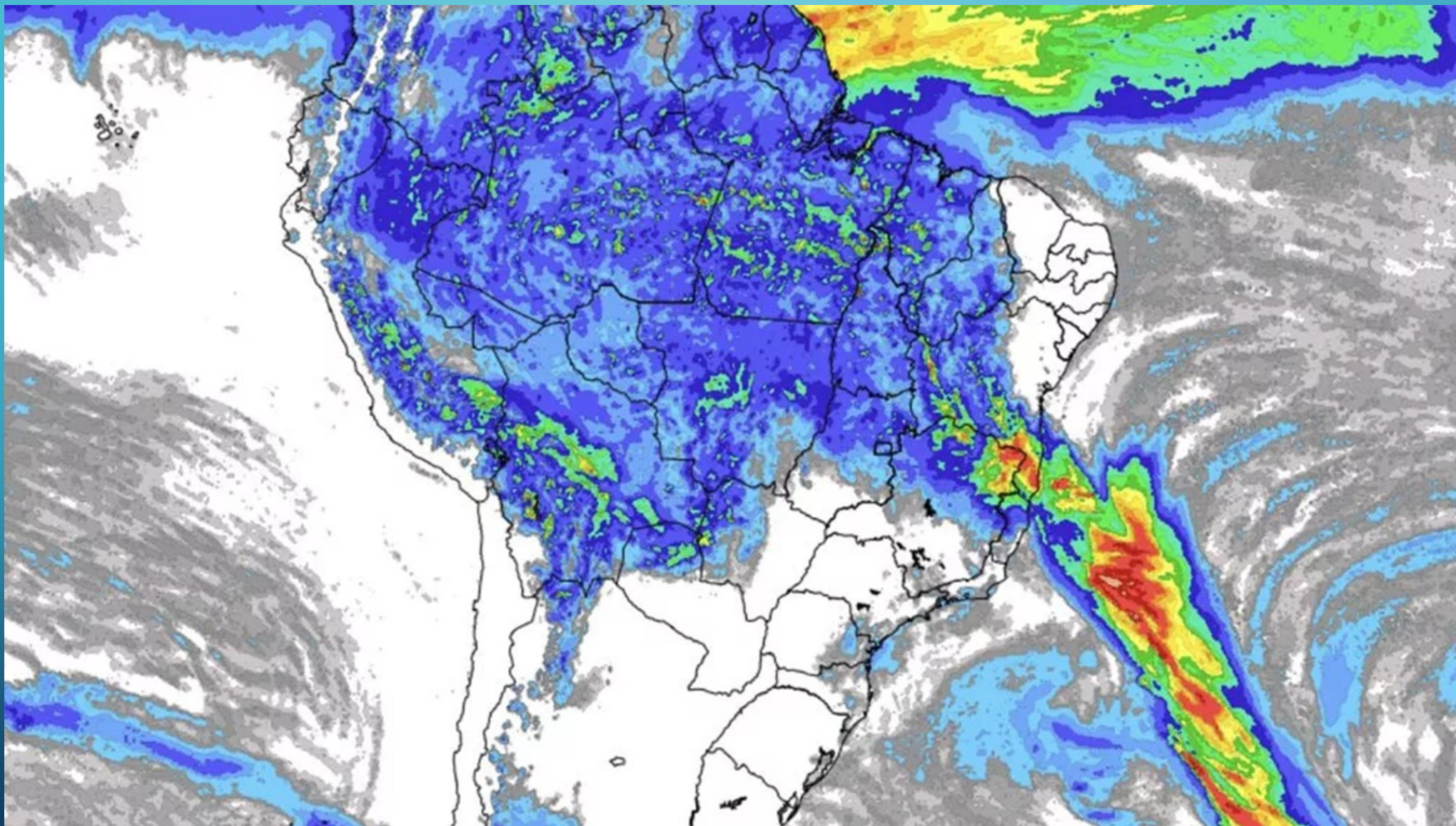
Figura 6: Mapa com indicação dos municípios excluídos na delimitação do Semiárido 2021.

FATORES DINÂMICOS DA CLIMATOLOGIA DE MG



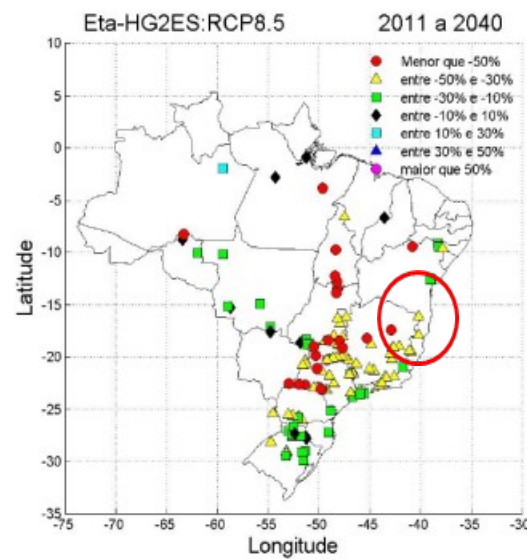
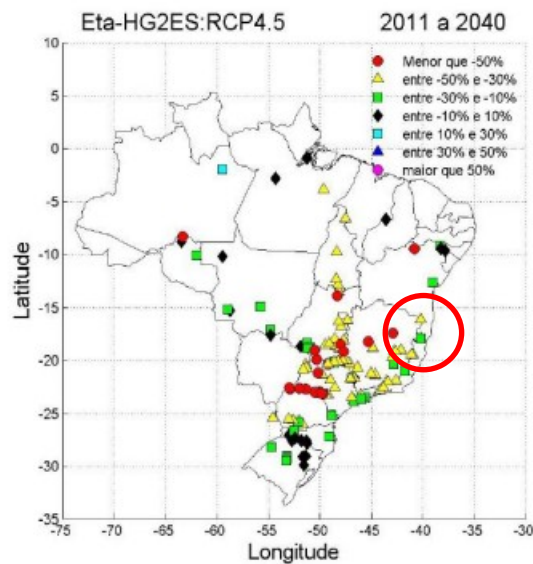
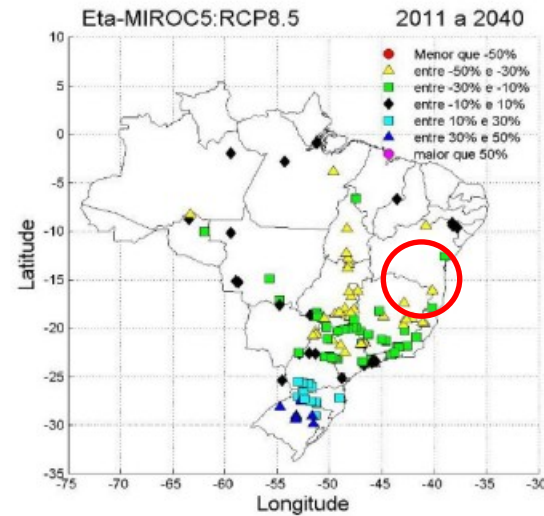
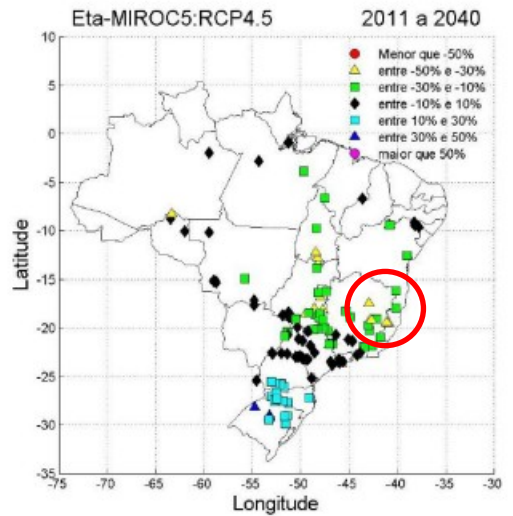
- No Estado, os principais controladores da circulação atmosféricas, são: Anticiclone Subtropical do Atlântico Sul (centro dinâmico da Massa Tropical Atlântica (Mta); Frente Polar Atlântica – FPA e o Anticiclone Polar Móvel (centro dinâmico da Massa Polar Atlântica (Mpa) e as Zonas de Convergência – ZCAS e ZCOU (centros da Massa Equatorial Continental – Mec)

ZONA DE CONVERGÊNCIA DO ATLÂNTICO SUL - ZCAS



Configuração da ZCAS para a semana 30/11 a 07/12/2021. Fonte: Metsul. Disponível em <https://metsul.com/zcas-provocara-muita-chuva-em-parte-do-brasil-no-comeco-de-dezembro/> acesso em 18/05/24

PROGNÓSTICO PARA DIFERENTES CENÁRIOS SEGUNDO PROJETO BRASIL 2040



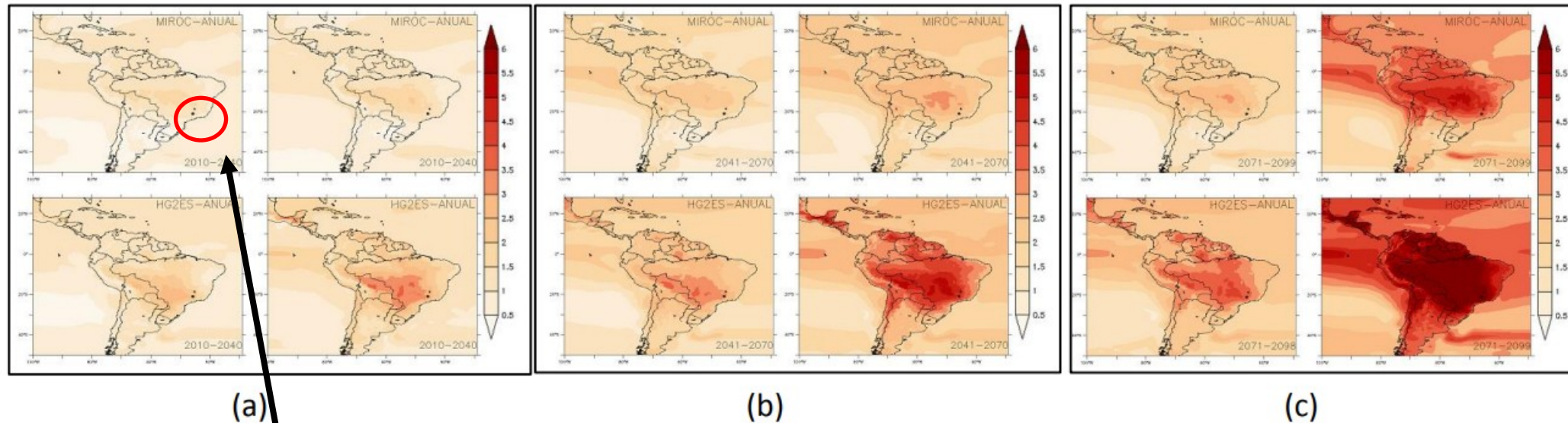
MAPAS GERADOS APÓS RODADA DOS MODELOS ETA/MIROC5 e ETA/HadGEM2-ES COMPARANDO OS CENÁRIOS RCP4.5 (MAIS ÓTIMISTA) e RCP8.5 (MENOS OTIMISTA) PARA DIFERENTES RECORTES TEMPORAIS

TEMA:
RECURSOS
HÍDRICOS

REDUÇÃO ENTRE 30 E 50%

PROGNÓSTICO DE ANOMALIAS DE TEMPERATURA MÉDIA EM DIFERENTES RECORTES TEMPORAIS

Figura 3.2 Anomalia de temperatura média ($^{\circ}\text{C}$) para o ETA/MIROC5 e ETA/HadGEM2-ES (cenários RCP4.5 e RCP8.5, da esquerda para direita): (a) período 2010-2040 (b) período 2041-2070 e (c) período 2071-2099.



FONTE: BRASIL. Secretaria de Assuntos Estratégicos, 2015.

Anomalias de 1 a 2 $^{\circ}\text{C}$ no melhor cenário, para o período 2010-2040

REFERÊNCIAS BIBLIOGRÁFICA

- BRASIL. Presidência da República. Secretaria de Assuntos Estratégicos. Projeto Brasil 2040 -Resumo Executivo. Brasília, 2015.. Disponível em [https://www.agroicone.com.br/\\$res/arquivos/pdf/160727143013_BRASIL-2040-Resumo-Executivo.pdf](https://www.agroicone.com.br/$res/arquivos/pdf/160727143013_BRASIL-2040-Resumo-Executivo.pdf)
acesso em 15 mai 2024
- BRASIL. Superintendência de Desenvolvimento do Nordeste. Delimitação do Semi-árido 2021- versão preliminar. Recife, 2021. Disponível em <https://www.gov.br/sudene/pt-br/centrais-de-conteudo/02semiariadorelatorionv.pdf>
acesso em 19 mai 2024